

# MAPA DO CELÓW PROJEKTOWYCH

obiekt: **LEŻAJSK**

skala: **1 : 500**

Jednostka ewidencyjna : 180801\_1 – Leżajsk Miasto

Obręb : 180801\_1.0020 – Leżajsk

Układ współrzędnych „2000” strefa 7

Układ wysokościowy „PL-EVRF2007-NH”

Mapa aktualna na dzień 17.07.2025 w zakresie oznaczonym kolorem zielonym. Nie wyklucza się istnienia w terenie innych niewykazanych na niniejszej mapie urządzeń podziemnych, które nie były zgłoszone do inwentaryzacji lub, o których brak jest informacji w instytucjach branżowych **W granicach projektowanej inwestycji - służebności gruntowych nie stwierdzono.**



## USŁUGI GEODEZYJNE

mgr inż. **JERZY BUREK**

37-310 NOWA SARZYNA ul. Traugutta 9

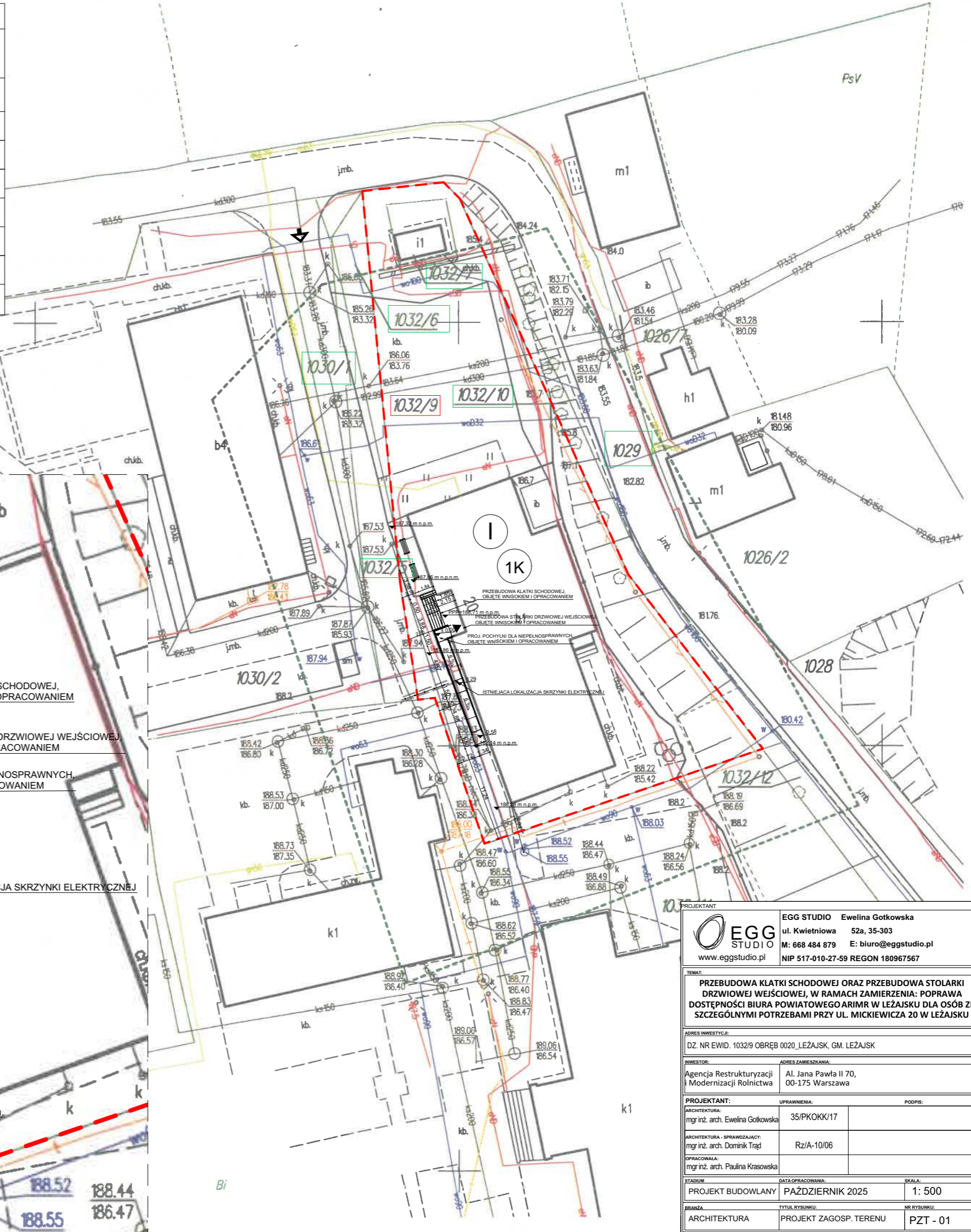
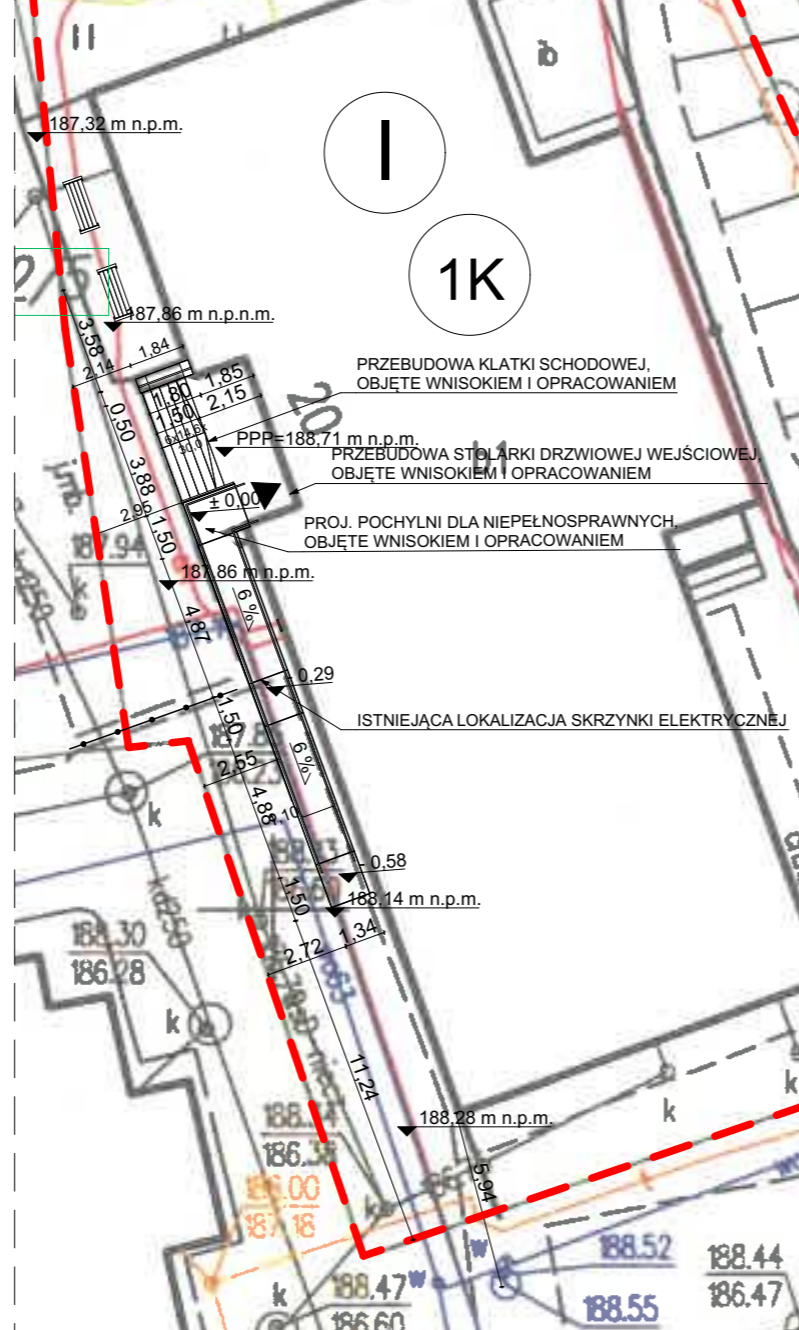
Sporządził: dn. 17.07.2025 L. Ks. Robót 99/25  
Geodeta Uprawniony: mgr inż. Jerzy Burek  
Świad. Nr 10920 Min. Gosp. Przes. i Budow.

Poświadczam, że niniejszy dokument został opracowany w wyniku prac geodezyjnych i kartograficznych, których rezultaty zawiera operat techniczny pozytywnie zweryfikowany. Jednocześnie informuję, że jestem świadom odpowiedzialności karnej za złożenie fałszywego oświadczenia.

Identyfikator zgłoszenia prac geodezyjnych	6N.6642.951.2025
Organ służby geodezyjnej, który otrzymał zgłoszenie	Starosta leżajski
Wykonawca prac geodezyjnych	Usługi Geodezyjne - Jerzy Burek ul. R. Traugutta 9 37-310 Nowa Sarzyna
Nr oraz data sporządzenia dokumentu zawierającego wynik pozytywnej weryfikacji	6N.6642.951.2025-1 19.08.2025
Imię i nazwisko oraz nr uprawnień zawodowych kierownika prac	Jerzy Burek Świad. Nr 10920 M. G. P i B

LEGENDA:	
	LINIE ROZGRANICZAJĄCE TEREN INWESTYCJI
	DZIAŁKA BUDOWLANA nr ewid. 1032/9
	IST. BUDYNEK BIUROWY PPP= 188,71
	PRZEBUDOWA KLATKI SCHODOWEJ
	PROJ. POCHYLNIA DLA OSÓB NIEPEŁNOSPRAWNYCH
	IST. OGRODZENIE ORAZ BRAMA WJAZDOWA - DO CZĘŚCIOWEJ LIKWIDACJI
	LICZBA KONDYGNACJI
	IST. WEJŚCIE DO BUDYNKU
	IST. WJAZD NA DZIAŁKĘ
	IST. MAŁA ARCHITEKTURA - ŁAWKA - DO PRZENIESIENIA

### POWIĘKSZENIE MAPY, SKALA 1:250



 EGG STUDIO www.eggstudio.pl	EGG STUDIO Ewelina Gotkowska ul. Kwietniowa 52a, 35-303 M: 668 484 879 E: biuro@eggstudio.pl NIP 517-010-27-59 REGON 180967567
	TEMAT: <b>PRZEBUDOWA KLATKI SCHODOWEJ ORAZ PRZEBUDOWA STOLARKI DRZWIOWEJ WEJŚCIOWEJ, W RAMACH ZAMIERZENIA: POPRAWA DOSTĘPNOŚCI BIURA POWIATOWEGO ARIMR W LEŻAJSKU DLA OSÓB ZE SZCZEGÓLNYMI POTRZEBAMI PRZY UL. MICKIEWICZA 20 W LEŻAJSKU</b>
ADRES INWESTYCJI: DZ. NR EWID. 1032/9 OBRĘB 0020_LEŻAJSK, GM. LEŻAJSK	
INWESTOR: Agencja Restrukturyzacji i Modernizacji Rolnictwa	ADRES ZAMIESZKANIA: Al. Jana Pawła II 70, 00-175 Warszawa
PROJEKTANT: mgr inż. arch. Ewelina Gotkowska	UPRAWNIENIA: 35/PKOKK/17
ARCHITEKTURA - SPRAWDZAJĄCY: mgr inż. arch. Dominik Trąd	RZ/1A-10/06
OPRACOWAŁA: mgr inż. arch. Paulina Krasowska	
STADIUM: PROJEKT BUDOWLANY	DATA OPRACOWANIA: PAŹDZIERNIK 2025
BRANŻA: ARCHITEKTURA	TYTUŁ RYSUNKU: PROJEKT ZAGOSP. TERENU
	SKALA: 1: 500
	NR RYSUNKU: PZT - 01