

[www.swieradow.wroclaw.lasy.gov.pl](http://www.swieradow.wroclaw.lasy.gov.pl)



**Lasy Państwowe**

**NARADA URZĄDZENIOWA  
PLAN URZĄDZENIA LASU  
NADLEŚNICTWA ŚWIERADÓW  
2028-2037**

---

*Referat Nadleśniczego Nadleśnictwa Świeradów*

Wrocław, 29.04.2026 r.



Nadleśnictwo Świeradów

# INFORMACJE OGÓLNE O NADLEŚNICTWIE



## Nadleśnictwo Świeradów

### Nadleśnictwo Świeradów – rys historyczny

Nadleśnictwo Świeradów w obecnym kształcie (tj. składające się z dwóch obrębów leśnych – Świeradów i Lubań), powstało 1 stycznia 1979 r. na podstawie Zarządzenia NZLP Nr 45 z dnia 10 listopada 1978 r. Zostało utworzone z połączenia nadleśnictw Świeradów i Lubań. Powierzchnia nowoutworzonego nadleśnictwa Świeradów z dniem 1 stycznia 1979 r. wynosiła 16727 ha.

Nadleśnictwa, z których utworzono obecne nadleśnictwo Świeradów, powstały jako samodzielne jednostki w 1945r. na podstawie dekretu PKWN z dnia 12 grudnia 1944 r.





# Nadleśnictwo Świeradów

## Chronologiczne przedstawienie zmian organizacyjnych w Nadleśnictwie Świeradów

<b>Rok</b>	<b>Zaistniałe zmiany w Obrębie Świeradów</b>
<b>1945</b>	Utworzenie nadleśnictwa Świeradów na mocy dekretu PKWN z dnia 12 grudnia 1944 r.
<b>1953</b>	Podzielenie nadleśnictwa Świeradów na dwa oddzielne nadleśnictwa – Świeradów Północ i Świeradów Południe.
<b>1959</b>	Połączenie nadleśnictw: Świeradów Północ i Świeradów Południe w jedno nadleśnictwo. Przekazanie części powierzchni do nadleśnictw Piechowice i Szklarska Poręba.
<b>1970</b>	Przyłączenie części zlikwidowanego nadleśnictwa Piechowice – utworzenie obrębu Piechowice.
<b>1979</b>	Utworzenie nadleśnictwa Świeradów w obecnym kształcie (z obrębami Świeradów i Lubań)
<b>Rok</b>	<b>Zaistniałe zmiany w Obrębie Lubań</b>
<b>1945</b>	Utworzenie nadleśnictwa Leśna na mocy dekretu PKWN z dnia 12 grudnia 1944 r.
<b>1947</b>	Utworzenie nadleśnictwa Biała Góra.
<b>1950</b>	Podzielenie nadleśnictwa Biała Góra na dwa oddzielne nadleśnictwa – Gierałtów i Zgorzelec.
<b>1957</b>	Utworzenie nadleśnictwa Lubań.
<b>1972</b>	Likwidacja nadleśnictwa Lubań – przyłączenie do nadleśnictwa Węgliniec.
<b>1979</b>	Utworzenie nadleśnictwa Świeradów w obecnym kształcie (z obrębami Świeradów i Lubań)



# Nadleśnictwo Świeradów

## Położenie Nadleśnictwa Świeradów

Nadleśnictwo Świeradów organizacyjnie podlega RDLP we Wrocławiu.

Obszar nadleśnictwa graniczy z następującymi jednostkami LP:

- od północy i północnego zachodu z Nadleśnictwem Pieńsk,
- od wschodu z Nadleśnictwem Lwówek Śląski,
- od południa z Nadleśnictwem Szklarska Poręba,
- od zachodu z Republiką Czeską.





# Nadleśnictwo Świeradów

## Podział administracyjny Nadleśnictwa Świeradów

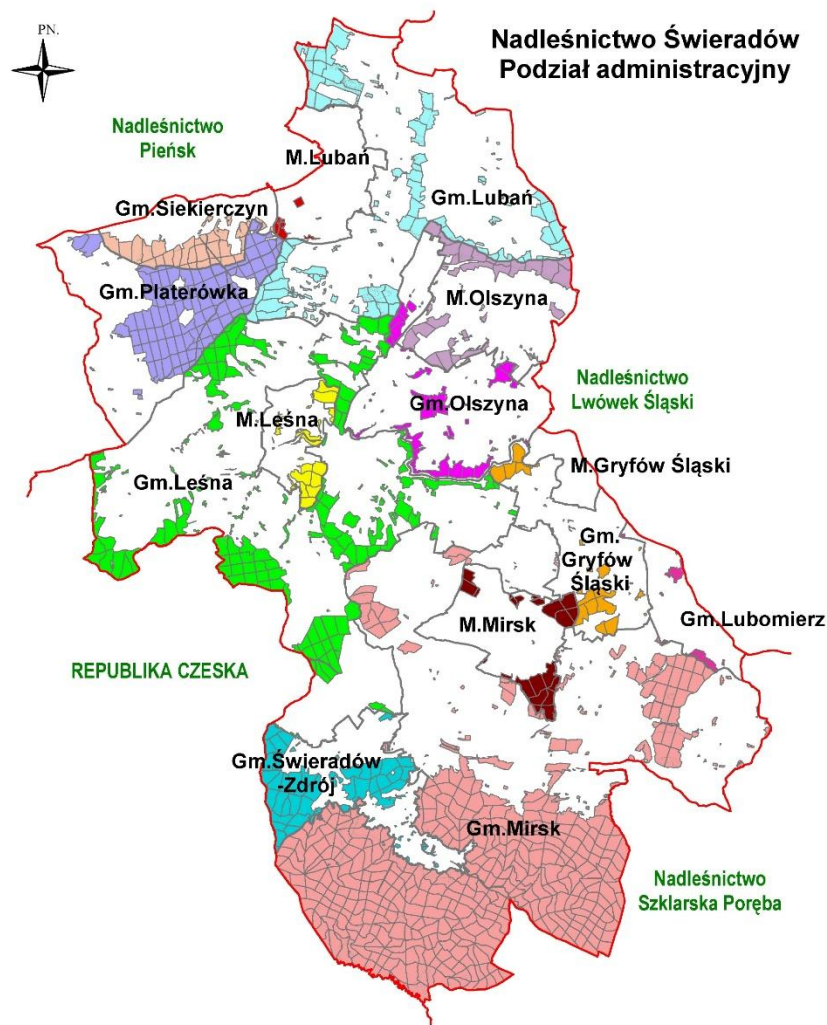
Grunty będące w zarządzie Nadleśnictwa Świeradów położone są na terenie województwa dolnośląskiego, na obszarze dwóch powiatów, tj. powiatu lubańskiego i lwóweckiego, w zasięgu administracyjnym dziesięciu gmin.

Jednostki samorządu terytorialnego wchodzące w skład powiatu lubańskiego:

- Miasto Lubań,
- Gmina Lubań,
- Gmina Leśna,
- Gmina Olszyna,
- Gmina Miejska Świeradów-Zdrój,
- Gmina Siekierczyn,
- Gmina Platerówka

Jednostki samorządu terytorialnego wchodzące w skład powiatu lwóweckiego:

- Gmina Mirsk,
- Gmina Lubomierz
- Gmina Gryfów Śląski





## Nadleśnictwo Świeradów

### Powierzchnia Nadleśnictwa Świeradów z uwzględnieniem podziału administracyjnego

Województwo	Powiat	Gmina	Powierzchnia [ha]	
			Ogółem	w tym grunty leśne
dolnośląskie	lubański		<b>7 696,35</b>	<b>7 430,16</b>
		Miasto Lubań	44,53	37,79
		Gmina Lubań	1 335,08	1 232,28
		Gmina Leśna	2 505,96	2 451,34
		Gmina Olszyna	927,68	904,00
		Gmina Świeradów-Zdrój	897,40	866,27
		Gmina Siekierczyn	507,44	472,39
		Gmina Platerówka	1 478,26	1 466,09
	lwówecki		<b>8 187,21</b>	<b>8 007,15</b>
		Gmina Mirsk	7 858,44	7 685,40
		Gmina Lubomierz	58,81	58,65
		Gmina Gryfów Śląski	269,96	263,10
		SUMA	<b>15 883,56</b>	<b>15 437,31</b>



## Nadleśnictwo Świeradów

### Zasięg terytorialny Nadleśnictwa Świeradów



**Powierzchnia zasięgu terytorialnego Nadleśnictwa Świeradów wg granic ustalonych w Zarządzeniu nr 90 Dyrektora Generalnego Lasów Państwowych z dnia 29 grudnia 2014 r. w sprawie określenia zasięgu terytorialnego nadleśnictw nadzorowanych przez Regionalną Dyрекcję Lasów Państwowych we Wrocławiu (znak: OR-0151-20/14) wynosi 469,67 km<sup>2</sup>**



# Nadleśnictwo Świeradów

## Rodzaje gruntów pozostających w zarządzie Nadleśnictwa Świeradów

Nadleśnictwo Świeradów posiada dwie działki będące we współwłasności o łącznej powierzchni 0,2660 ha, położone w obrębie Lubań (nieruchomości zabudowane budynkami wielorodzinnymi – Lubań ul. Armii Krajowej 29, Leśna – ul. Baworowo 90. Łączna powierzchnia zredukowana udziałem – 0,0486 ha). Nie występują grunty sporne.

<b>Powierzchnia ogółem [ha]</b>	<b>15883,56</b>
<b>A. Gr. leśne oraz zadrzew. i zakrzew.:</b>	<b>15437,31</b>
I. Lasy	15435,41
II. Grunty leśne zalesione	14920,95
III. Grunty leśne niezalesione	80,20
IV. Grunty związane z gospodarką leśną	434,26
V. Grunty zadrzewione i zakrzewione	1,90
<b>B. Grunty rolne ogółem:</b>	<b>404,79</b>
I. Grunty orne	103,93
II. Sady	1,83
III. Łąki trwałe	82,03
IV. Pastwiska trwałe	134,79
V. Grunty rolne zabudowane	5,71
VI. Grunty pod stawami	13,84
VII. Grunty pod rowami	0,67
VIII. Zadrzewienia na użytkach rolnych	20,29
<b>C. Grunty zabudowane i zurbanizowane, w tym</b>	<b>32,05</b>
I. Użytki kopalne	5,26
II. Grunty wyłączone z produkcji	1,31
III. Tereny komunikacyjne	1,93
<b>D. Użytki ekologiczne</b>	<b>0,00</b>
<b>E. Grunty pod wodami</b>	<b>9,08</b>
<b>F. Tereny różne</b>	<b>0,33</b>



## Nadleśnictwo Świeradów

### Ewidencja gruntów nadleśnictwa na potrzeby wykonawcy projektu planu urządzenia lasu.

W okresie od 01.01.2018 r. do 31.12.2025 r. odnotowano następujące zmiany powierzchni:

<u>01.01.2018 r.</u>	<u>15 800,7593 ha</u>	
+	0,1131 ha	modernizacja EGiB, aktualizacja pow. gruntów
+	8,7100 ha	zamiana gruntów z gminą
-	1,5436 ha	sprzedaż gruntów z art. 40a
-	0,9459 ha	przekazanie gruntów do Wód Polskich art. 218 Prawo wodne
-	1,3590 ha	decyzja dekomunalizacyjna
+	2,6029 ha	przejęcia gr. od starostw, wojewody
+	75,2233 ha	kupno gruntów art. 37 i 37a ustawy o lasach
<u>31.12.2025 r.</u>	<u>15 883,5601 ha</u>	



# Nadleśnictwo Świeradów

## Podział Nadleśnictwa Świeradów na obręby i leśnictwa

Nadleśnictwo Świeradów składa się z dwóch obrębów leśnych:

- Obręb I - Świeradów (adres leśny: 13-27-1)
- Obręb II – Lubań (adres leśny: 13-27-2)

W skład obrębu I wchodzi następujące leśnictwa:

- 01 Rębiszów
- 02 Kotlina
- 03 Lasek
- 04 Niedźwiedzia Góra
- 05 Czerniawa
- 06 Świeradów
- 07 Izera

Obręb II stanowią natomiast następujące leśnictwa:

- 08 Lubań
- 09 Radostaw
- 10 Platerówka
- 11 Przylesie
- 12 Olszyna
- 13 Czocho
- 14 Świecie





# Nadleśnictwo Świeradów

## Podział Nadleśnictwa Świeradów na obręby i leśnictwa

Numer leśnictwa	Leśnictwo	Powierzchnia [ha]	
		Ogółem	w tym grunty leśne
Obręb I - Świeradów		<b>8 693,19</b>	<b>8 501,12</b>
01	Rębiszów	1 356,06	1 327,94
02	Kotlina	1 092,93	1 045,28
03	Lasek	978,26	971,17
04	Niedźwiedzia Góra	1 245,68	1 241,01
05	Czerniawa	1 199,12	1 184,36
06	Świeradów	1 391,53	1 373,42
07	Izera	1 429,62	1 357,94
Obręb II - Lubań		<b>7 190,37</b>	<b>6 936,19</b>
08	Lubań	1 179,39	1 100,22
09	Radostaw	897,67	859,19
10	Platerówka	1 084,75	1 076,52
11	Przylesie	1 181,73	1 158,22
12	Olszyna	1 076,92	1 025,53
13	Czocha	891,27	869,44
14	Świecie	878,63	847,07
<b>SUMA</b>		<b>15 883,56</b>	<b>15 437,31</b>



Nadleśnictwo Świeradów

**PODSTAWOWE ZAŁOŻENIA POLITYK ZAGOSPODAROWANIA  
PRZESTRZENNEGO REGIONU DOTYCZĄCE GOSPODARKI  
LEŚNEJ I OCHRONY PRZYRODY  
REGIONALNE STRATEGIE ROZWOJU ORAZ REGIONALNE  
PROGRAMY OCHRONY ŚRODOWISKA**



## Dokumenty planistyczne o zasięgu wojewódzkim

### Plan Zagospodarowania Przestrzennego Województwa Dolnośląskiego

*przyjęty uchwałą nr XIX/482/20 Sejmiku Województwa Dolnośląskiego z dnia 16 czerwca 2020 r.*

#### Plan Zagospodarowania Przestrzennego Województwa Dolnośląskiego określa:

- warunki zrównoważonego rozwoju społeczno-gospodarczego;
- kierunki zapewnienia bezpieczeństwa mieszkańcom w zakresie energetycznym, wodno-kanalizacyjnym, gospodarki odpadami, negatywnych zmian klimatu, zanieczyszczenia i nadmiernego wykorzystania zasobów naturalnych;
- systemy infrastruktury transportowej;
- racjonalny i zrównoważony sposób wykorzystania zasobów środowiska, a w szczególności:
  - stworzenie spójnego regionalnego systemu ochrony przyrody, funkcjonującego w ramach struktur krajowych i europejskich;
  - wykorzystanie zasobów dziedzictwa kulturowego i krajobrazu;
  - ochronę i racjonalne wykorzystanie zasobów środowiska.



Nadleśnictwo Świeradów

## Dokumenty planistyczne o zasięgu wojewódzkim

### Strategia Rozwoju Województwa Dolnośląskiego 2030

- przyjęta uchwałą nr L/1790/18 Sejmiku Województwa Dolnośląskiego z dnia 20 czerwca 2018 r.

**Strategia Rozwoju Województwa Dolnośląskiego 2030** wskazuje, aby w kierunkach rozwoju ochrony zasobów przyrodniczych i poprawy stanu środowiska uwzględnić:

- ochronę, powiększanie, racjonalne wykorzystywanie i udostępnianie zasobów leśnych;
- ochronę i udostępnianie walorów przyrodniczo-krajobrazowych oraz kulturowych;
- prowadzenie polityki ochrony oraz właściwego wykorzystania gruntów rolnych i leśnych,
- realizację programu małej retencji na obszarach rolnych i leśnych regionu.



## Dokumenty planistyczne o zasięgu wojewódzkim

### Wojewódzki Program Ochrony Środowiska Województwa Dolnośląskiego na lata 2022- 2025 z perspektywą do roku 2029

**W opracowaniu tym, w tematyce dotyczącej adaptacji do zmian klimatu zawarto zalecenia:**

- utrzymanie zagrożonych siedlisk i ich odtwarzanie wszędzie tam, gdzie jest to możliwe – dotyczy to szczególnie obszarów wodno-błotnych,
- regulowanie wpływu klimatu poprzez wykorzystywanie odpowiednich ekosystemów,
- wpływ na mikroklimat przez zalesienia oraz tworzenie obszarów zielonych,
- zwiększanie naturalnej retencji wodnej,
- uwzględnianie zagrożeń związanych ze zmianami klimatycznymi w dokumentach planistycznych,
- odpowiednia gospodarka leśna, z naciskiem na odpowiedni dla siedliska skład gatunkowy,
- ograniczenie emisji sztucznego światła w celu zapobiegania zanieczyszczenia światłem.

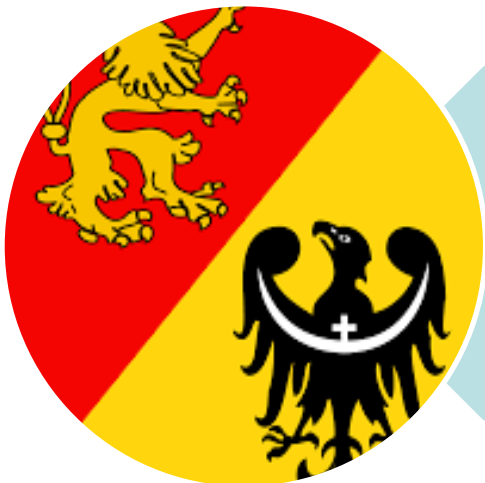


## Nadleśnictwo Świeradów

### Dokumenty planistyczne o zasięgu powiatowym



Strategia Rozwoju Powiatu  
Lubańskiego do roku 2030



Strategia Rozwoju Powiatu  
Lwóweckiego na lata 2021-2027



## Dokumenty planistyczne o zasięgu powiatowym

Powiatowe Programy Ochrony Środowiska obejmują główne kierunki dot. ochrony i kształtowania środowiska zawarte w Planie Zagospodarowania Przestrzennego Województwa Dolnośląskiego i uwzględniają podstawowe założenia polityki zagospodarowania przestrzennego regionu, dotyczące gospodarki leśnej i ochrony przyrody oraz kreują politykę w tym zakresie w planach zagospodarowania gmin, gminnych programach ochrony środowiska i strategiach rozwoju danej gminy.





## Dokumenty planistyczne o zasięgu gminnym

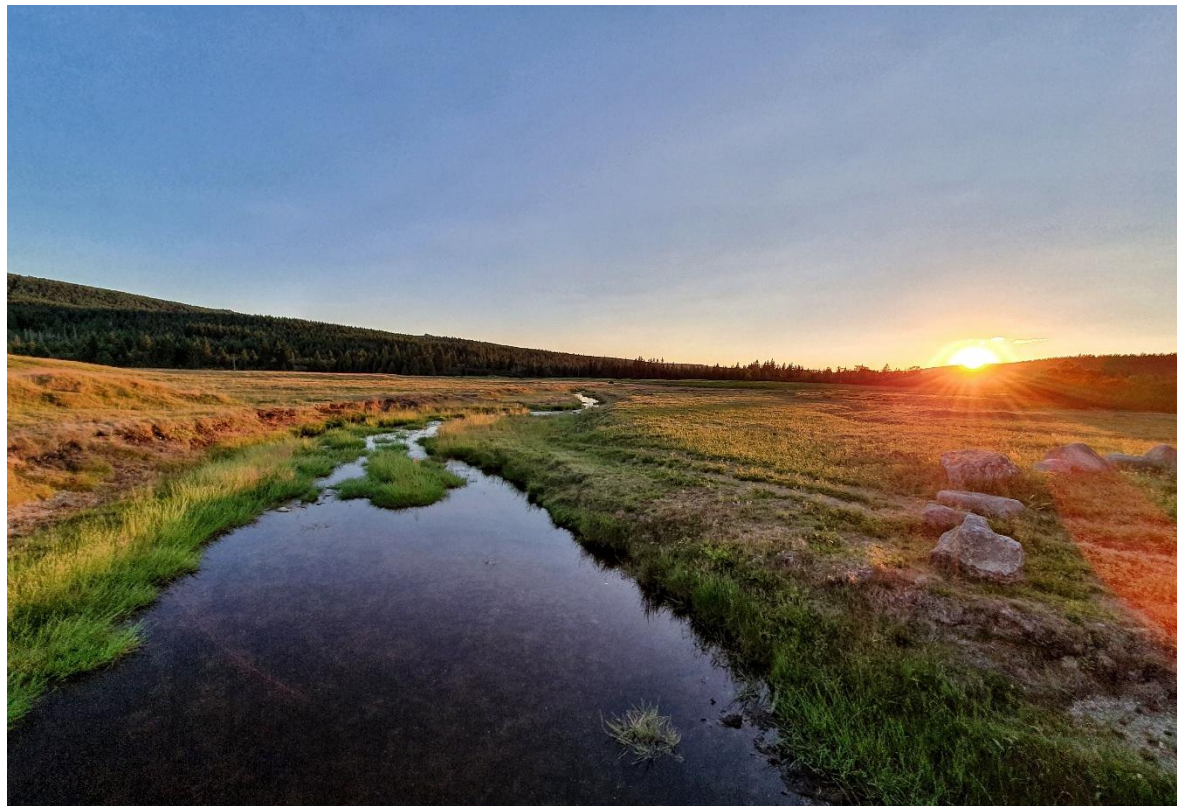
- Strategia Rozwoju Miasta Lubań na lata 2026-2035,
- Strategia Rozwoju Gminy Lubań na lata 2025-2035,
- Strategia Rozwoju Gminy Leśna na lata 2025-2035,
- Strategia Rozwoju Gminy Olszyna do 2030 roku,
- Strategia Rozwoju Gminy Miejskiej Świeradów–Zdrój na lata 2016-2026,
- Strategia Rozwoju Gminy Siekierczyn na lata 2026-2035,
- Strategia Rozwoju Gminy Platerówka na lata 2026-2035,
- Strategia Rozwoju Gminy i Miasta Gryfów Śląski na lata 2021 – 2030,
- Strategia Rozwoju Miasta i Gminy Mirsk na lata 2021–2030,
- Strategia Rozwoju Gminy i Miasta Lubomierz na lata 2025–2030



## Nadleśnictwo Świeradów

Projekty planów zagospodarowania przestrzennego, planów ochrony środowiska i strategii oraz innych opracowań, a także projekty ich zmian i aktualizacji, są przez Nadleśnictwo na bieżąco analizowane, opiniowane i uzgadniane.

W swoich opiniach zwracamy uwagę przede wszystkim na zachowanie leśnego kierunku zagospodarowania i możliwości poszerzania tego kierunku na obszary dotychczas nim nieobjęte.



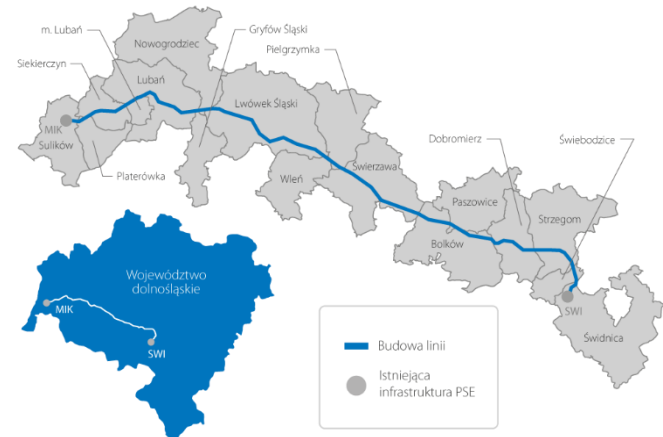


# Nadleśnictwo Świeradów

## Inwestycje w zasięgu administracyjnym Nadleśnictwa Świeradów

W trakcie prac nad nowym Planem Urządzenia Lasu Nadleśnictwa Świeradów 2028-2037 w zasięgu administracyjnym nadleśnictwa są lub będą realizowane m. in. Następujące przedsięwzięcia inwestycyjne:

- budowa linii elektroenergetycznej 400 kV Mikołowa - Świebodzice
- rozpoczęcie eksploatacji lub poszerzenie pola eksploatacji złóż bazaltu (Bukowa Góra, Liściasta Góra),
- budowa, rozbudowa infrastruktury narciarskiej (stoki Stogu Izerskiego oraz Świeradowca).



# Kategorie ochronności w Nadleśnictwie Świeradów

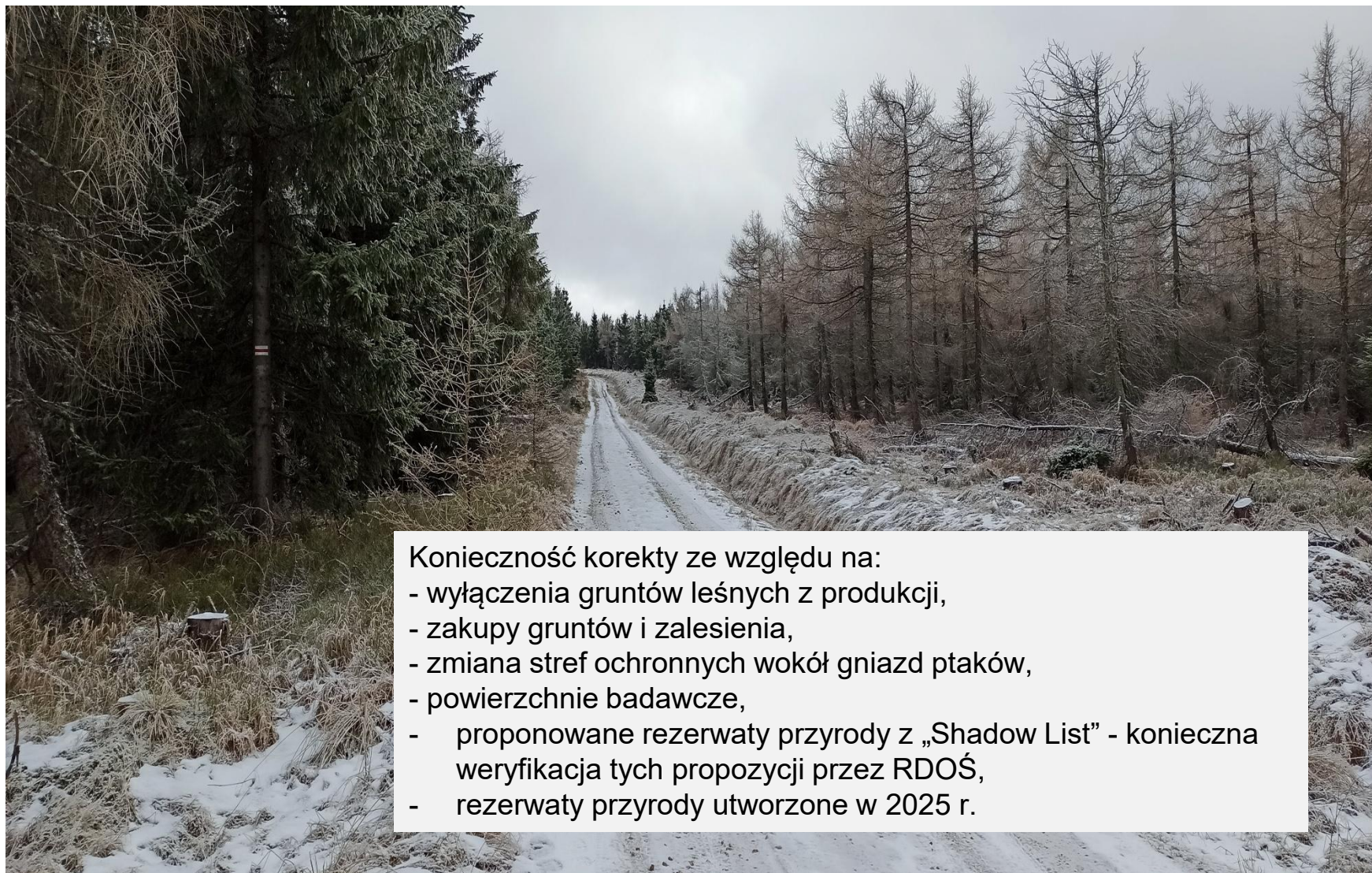
Lasy ochronne dla Nadleśnictwa Świeradów zostały uznane Decyzją nr 31 Ministra Ochrony Środowiska, Zasobów Naturalnych i Leśnictwa

z dnia 3 marca 1999 roku w sprawie uznania za ochronne lasy stanowiących własność Skarbu Państwa, będących w zarządzie Państwowego Gospodarstwa Leśnego Lasy Państwowe Nadleśnictwa Świeradów.

Lp.	Kategoria lasu	Obręby		Nadleśnictwo	
		ŚWIERADÓW	LUBAŃ		
		Powierzchnia [ha]		%	
		Miąższość [m <sup>3</sup> ]		%	
1	Rezerwaty	149,21	-	149,21	1,00
		13930	-	13930	0,36
2	Lasy ochronne razem	7995,47	4790,65	12786,12	85,55
		1715961	1551187	3267148	84,54
3	wodochronne	726,41	4191,36	4917,77	32,91
		206062	1349639	1555701	40,26
4	w miastach i wokół miast	166,18	68,61	234,79	1,57
		44091	31665	75756	1,96
5	ostoje zwierząt	1012,66	34,23	1046,89	7,00
		181618	12792	194410	5,03
6	uzdrowiskowe	1389,56	-	1389,56	9,30
		366368	-	366368	9,48
7	trwale uszkodzonych na skutek działania przemysłu	4178,81	1,01	4179,82	27,97
		875241	530	875771	22,66
8	nasienne	2,76	2,36	5,12	0,03
		1040	1405	2445	0,06
9	glebochronne	519,09	217,99	737,08	4,93
		41541	77877	119418	3,09
10	cenne fragmenty przyrody	-	26,03	26,03	0,17
		-	8565	8565	0,22
11	stałe powierzchnie badawcze i doświadczalne	-	249,06	249,06	1,67
		-	68714	68714	1,78
12	Lasy wielofunkcyjne (gospodarcze)	101,05	1908,97	2010,02	13,45
		18050	565429	583479	15,10
<b>Razem</b>		8245,73	6699,62	14945,35	100,00
		1747941	2116616	3864557	100,00



## Kategorie ochronności w Nadleśnictwie Świeradów



Konieczność korekty ze względu na:

- wyłączenia gruntów leśnych z produkcji,
- zakupy gruntów i zalesienia,
- zmiana stref ochronnych wokół gniazd ptaków,
- powierzchnie badawcze,
- proponowane rezerваты przyrody z „Shadow List” - konieczna weryfikacja tych propozycji przez RDOŚ,
- rezerваты przyrody utworzone w 2025 r.



### Powierzchnie planowane do wyłączenia z użytkowania

- Rezerваты przyrody;
- lasy objęte ograniczeniami na podstawie polecenia Ministra Klimatu z 1 stycznia 2025 r. – tzw. „starolasy”, obszary cenne przyrodniczo kategorii 1;
- strefy ochrony całorocznej zwierząt, roślin i grzybów podlegających ochronie;
- wyłączone drzewostany nasienne;
- drzewostany referencyjne – po uzyskaniu przez RDLP we Wrocławiu certyfikatu FSC.





Nadleśnictwo Świeradów

GOSPODARKA LEŚNA PROWADZONA PRZEZ NADLEŚNICTWO,  
WSPÓŁPRACA Z LOKALNYMI SAMORZĄDAMI I INNYMI PODMIOTAMI  
ORAZ ROLA NADLEŚNICTWA W LOKALNYM RYNKU PRACY



## Współpraca Nadleśnictwa Świeradów z samorządami i innymi podmiotami.

Współpraca Nadleśnictwa z lokalnymi samorządami polega w szczególności na:

- opiniowaniu opracowań planistycznych,
- budowaniu infrastruktury drogowej w ramach przedsięwzięć wspólnych,
- udostępnianiu i utrzymaniu dróg leśnych wyznaczonych do użytku publicznego,
- wspólnym działaniu w zakresie turystyki i edukacji leśnej (szlaki rowerowe, piesze, konne, miejsca pod ogniska, prowadzone zajęcia edukacyjne dla wszystkich grup wiekowych,
- Współorganizowaniu i uczestnictwie w wydarzeniach promocyjnych i edukacyjnych,
- Udostępnianiu gruntów dla zaspokojenia potrzeb lokalnych społeczności – ujęcia wody, przyłącza energetyczne itp.





# Nadleśnictwo Świeradów

## Rynek pracy

- Nadleśnictwo Świeradów jest pracodawcą dla 62 osób;
- W Zakładach Usług Leśnych współpracujących z Nadleśnictwem pracują zazwyczaj mieszkańcy regionu;
- Zakłady przetwarzające drewno są miejscem pracy mieszkańców
- Budowana i utrzymywana przez Nadleśnictwo infrastruktura turystyczna zwiększają atrakcyjność turystyczną, co poprawia funkcjonowanie branży hotelarskiej i agroturystycznej.





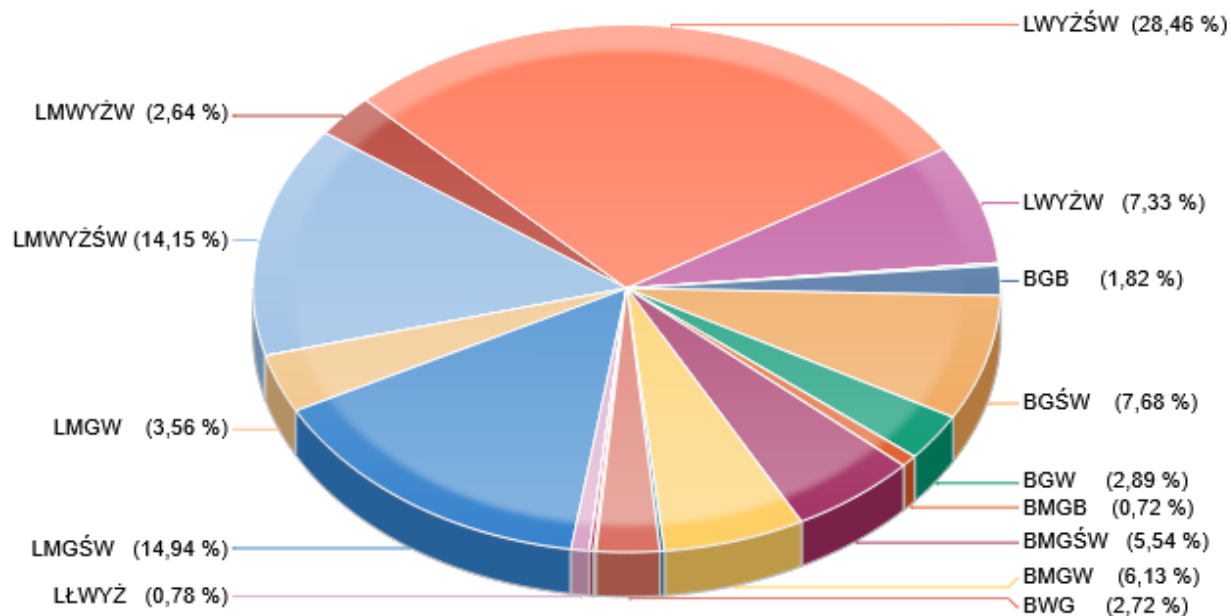
## Podział na gospodarstwa

- 1) **Gospodarstwo specjalne.**
- 2) **Gospodarstwo lasów oddziaływania społecznego.**
- 3) **Gospodarstwo przerębowo – zrębowe.**
- 4) **Gospodarstwo przerębowe.**
- 5) **Gospodarstwo odbudowy lasów niestabilnych.**



## Typy siedliskowe lasu

udział typów siedliskowych lasu (%)

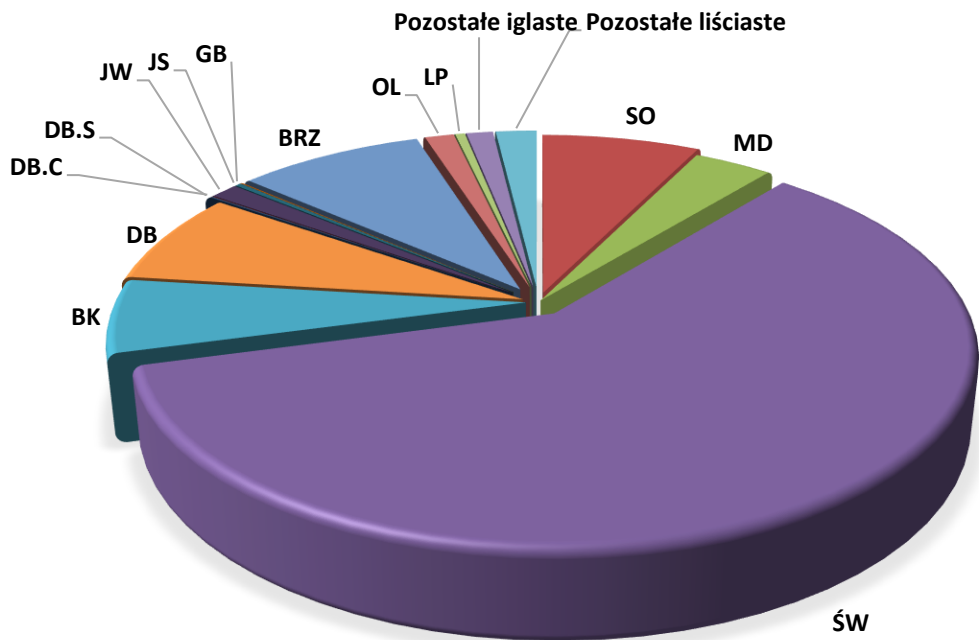


**TSL**

■ BGB ■ BGŚW ■ BGW ■ BMGB ■ BMGŚW ■ BMGW ■ BMWYŻŚW ■ BWG ■ LGŚW ■ LGW ...



# Nadleśnictwo Świeradów



gatunek	% / udział
ŚW	59,90%
BRZ	8,64%
DB	7,68%
SO	7,31%
BK	6,13%
MD	3,62%
Pozostałe liściaste	1,90%
OL	1,35%
JW	1,30%
Pozostałe iglaste	1,24%
LP	0,45%
JS	0,28%
DB.S	0,09%
GB	0,07%
DB.C	0,04%



## Nadleśnictwo Świeradów

### Propozycje typów drzewostanów (TD) i rodzajów rębni dla poszczególnych typów siedliskowych lasu oraz siedlisk przyrodniczych

TSL	TD	Rodzaje rębni wiodącej (zastępcza)
BWG	Św	Odstąpienie od prowadzenia cięć rębnych
BMwyżśw	Św – So	II (III)
LMwyżśw	Jd – Bk - Św	IV (III)
LMwyżw	Bk – Św - Db	IV (III)
Lwyżśw	Jd – Św – Bk	IV (III)
Lwyżw	Jw – Db	IV (II, III)
OIJwyż	OI – Js	IV (II, III)
Lłwyż	OI – Js - Db	IV
BGśw	Św	II (III, IV)
BGw	Św	II (III, IV)
BGb	Św	Odstąpienie od prowadzenia cięć rębnych
BMGśw	Św	II, (III, IV)
BMGw	Św	II, (III, IV)
BMGb	Św	Odstąpienie od prowadzenia cięć rębnych
LMGśw	Jd – Bk – Św	IV (III)
LMGw	Jd – Bk – Św	IV (III)
LGśw	Św – Jd – Bk	IV (III)
LGw	Jd – Bk	IV (III)
LłG	OI - Js	Odstąpienie od prowadzenia cięć rębnych



## Nadleśnictwo Świeradów

### Propozycje przyjęcia przeciętnych wieków rębności

Gatunek	Wiek rębności
So, Md, Św, Dg	100
So.k, So.l, Jd, Bk, Js	120
Db	140
Db.c, Kl, Jw., Gb, Brz, Ak, Orz.c, Czir, Ol, Lp	80
Os, Jrz	60
Ol.s, Tp, Wb	40
Ol, Lp (drzewostan odroślowy)	60



## Nadleśnictwo Świeradów

### Propozycje typów lasu i orientacyjnego składu gatunkowego dla poszczególnych typów siedlisk przyrodniczych Natura 2000

Typ siedliska	Nazwa siedliska	Typ lasu	Procentowy udział gatunków
9110	Kwaśne buczyny	Bk	Bk 70, Św i inne 30
9130	Żyzne buczyny	Bk	Bk 70, Jw, Św i inne 30
9170	Grąd środkowoeuropejski i subkontynentalny	Lp – Db	Db 40, Lp 30 i inne 30
9180*	Jaworzyny i lasy klonowo-lipowe na stokach i zboczach	Jw	Jw 70, Lp, Bk i inne 30
91D0*	Bory i lasy bagienne i brzoźowo-sosnowe bagienne lasy borealne	Św	Św 70, i inne 30
*91E0	Łęgi wierzbowe, topolowe, olszowe i jesionowe	OI - Js	Js 40, OI 30, Jw i inne 30
9410	Górskie bory świerkowe	Św	Św 90 i inne 10
9190	Kwaśne dąbrowy	Db	Db 70 i inne 30



## Baza nasienna Nadleśnictwa Świeradów



- **Gospodarcze drzewostany nasienne (GDN): 10 szt.**
- **Wyłączone drzewostany nasienne (WDN): 1 szt.**
- **Drzewa zachowawcze: 40 osobników**
- **Źródła nasion: 2**



## Baza nasienna Nadleśnictwa Świeradów

### ➤ Gospodarcze drzewostany nasienne:

- Sosna zwyczajna: 3 drzewostany - 23,16ha
- Świerk pospolity: 6 drzewostanów – 33,34 ha
- Modrzew europejski: 1 drzewostan – 4,20 ha

### ➤ Wyłączone drzewostany nasienne:

- Modrzew europejski: 1 szt. – 2,76 ha

### ➤ Drzewa mateczne: 10 drzew

- Czereśnia ptasia – 3 drzewa
- Modrzew europejski – 7 drzew

### ➤ Drzewa zachowawcze:

- Jodła pospolita - 40 drzew

### ➤ Źródła nasion:

- 1 drzewostan – Lipa
- 1 drzewostan – Czereśnia ptasia



## Nadleśnictwo Świeradów

### Odnowienia i inne zadania hodowlane wg obowiązującego PUL

**ODN-IIP – 1,52 ha**  
**ODN-LUK – 3,04 ha**  
**ODN-ZRB – 3,33 ha**  
**ODN-ZŁOŻ – 731,53 ha**

**Razem odnowienia:**  
**739,42 ha**

**CP – 1765,67ha**

**CW – 546,51 ha**





### Wytyczne w sprawie pielęgnowania lasu, w tym cięć pielęgnacyjnych

#### Pielęgnowanie upraw:

- Pielęgnację gleby w uprawach – zabieg jednokrotny, projektować należy do wieku 5 lat od chwili założenia uprawy.
- Czyszczenia wczesne – zabieg jednokrotny, projektować w oparciu o stwierdzone potrzeby na gruncie.





### Wytyczne w sprawie pielęgnowania lasu, w tym cięć pielęgnacyjnych

#### Pielęgnacja młodników:

- Czyszczenia późne – zabieg jednokrotny, należy zaplanować zgodnie z potrzebami stwierdzonymi na gruncie, należy unikać obligatoryjności.
- CP należy planować również w wymagających tego podrostach, podsadzeniach w drzewostanach w klasie odnowienia.
- Nie planować pozyskania grubizny w CP, z wyjątkiem drzewostanów o wysokiej zasobności i intensywnym wzroście (wymaga uzgodnienia z nadleśnictwem).



przed



po



### Wytyczne w sprawie pielęgnowania lasu, w tym cięć pielęgnacyjnych

Nadleśnictwo proponuje, aby w trakcie projektowania cięć przedrębnych kierować się następującymi wskazówkami:

Przy określaniu intensywności i rozmiaru miąższościowego należy uwzględnić aktualny stan warstw drzewostanów.

- Trzebieże – zabieg jednokrotny, projektować w oparciu o stwierdzony stan drzewostanu. Unikać schematyzmu w projektowaniu zabiegów pielęgnacyjnych, m.in. w przypadku niskiego zadrzewienia a dobrej jakości technicznej, pozostawiając takie wydzielania bez wskazówek do kolejnego dziesięciolecia.
- Zabiegi pielęgnacyjne w drzewostanach nasiennych planować jako TPN.
- Wprowadzanie II piętra – planować jako jeden z elementów prac w drzewostanach przewidzianych do przebudowy, zasadne jest, aby wykaz tych drzewostanów uzgodnić z nadleśnictwem.
- Wprowadzanie podszytów – nadleśnictwo wnosi o nieplanowanie wprowadzania podszytów.



# Nadleśnictwo Świeradów

## Łowiectwo – obwody łowieckie w Nadleśnictwie Świeradów

Numer obwodu	Dzierżawca	Rejon hodowlany	Rodzaj obwodu	Kategoria obwodu	Pow. obwodu po wyłączeniach [ha]	Powierzchnia Leśna [ha]
56	Róg Wrocław	V	Leśny	Słaba	4577	2426
57	Cyranka Lubań	V	Polny	Słaba	4271	1067
60	Gwizd Leśna	V	Polny	Słaba	4116	866
61	Głuszczyca Jelenia Góra	V	Polny	Słaba	6061	1389
63	Wieniec Świeradów	VII	Polny	Bardzo dobra	5784	1366
64	Wieniec Świeradów	VII	Polny	Dobra	4640	906
68	im. Św. Huberta Wrocław	VII	Leśny	Bardzo dobra	4759	4775
69	Głuszczyca Lwówek Śląski	VII	Leśny	Bardzo dobra	5394	3286

## Założenia WŁPH na lata 2023 - 2032

Numer obwodu	Dzierżawca	Jeleń		Sarna		Dzik	
		Stan początkowy	Stan docelowy	Stan początkowy	Stan docelowy	Stan początkowy	Stan docelowy
56	Róg Wrocław	0	0	168	92	64	5
57	Cyranka Lubań	2	13	209	85	25	4
60	Gwizd Leśna	19	12	153	82	11	4
61	Głuszczyca Jelenia Góra	0	36	475	242	52	6
63	Wieniec Świeradów	48	29	410	289	22	6
64	Wieniec Świeradów	30	23	395	278	20	5
68	im. Św. Huberta Wrocław	160	95	45	48	4	5
69	Głuszczyca Lwówek Śląski	235	76	148	162	16	5
	<b>Suma</b>	494	284	2003	1279	214	40



## Główne zagadnienia z zakresu gospodarki łowieckiej

### **Szukanie kompromisu:**

- liczebność populacji jeleniowatych
- wysokie nakłady na zabezpieczanie upraw

Utrzymywanie liczebności zwierzyny na poziomie zgodnym z opracowanym Wieloletnim Łowieckim Planem Hodowlanym,

Redukcja drapieżników w obwodach łowieckich, w których prowadzony jest program „Czynnej ochrony populacji głuszca i cietrzewia na terenach PGL LP”. Redukcja drapieżników jest jednym z kluczowych elementów tego programu, realizowanym w celu zwiększenia przeżywalności piskląt i osobników dorosłych.



## Główne zagadnienia z zakresu gospodarki łowieckiej

- Mechaniczne zabezpieczanie cennych gatunków koszy w latach 2018-2025 – 2,64 mln zł
- Chemiczne zabezpieczanie upraw przed zgryzaniem koszy w latach 2018-2025 - 122 tys. zł





Nadleśnictwo Świeradów

**DZIAŁANIA I PROJEKTY ŚRODOWISKOWE, EDUKACYJNE,  
TURYSTYCZNE, INFRASTRUKTURALNE, NAUKOWE ITP.**



## Edukacja leśna

### Edukacja poprzez doświadczenie – las jako żywa sala dydaktyczna

#### Zakres działań:

- prowadzenie **zajęć edukacyjnych dla dzieci, młodzieży i dorosłych**
- organizacja **wydarzeń edukacyjnych – m.in. Majówki z leśnikami**
- współpraca z instytucjami w zakresie edukacji przyrodniczo-leśnej
- tworzenie i utrzymanie **ścieżek edukacyjnych**
- realizacja **gier terenowych i zajęć interaktywnych**
- organizacja cyklicznych szkoleń dla edukatorów leśnych „Zielony Rower”

liczba przeprowadzonych zajęć rocznie – średnio 120 spotkań

liczba uczestników – średnio ponad 2500 osób rocznie (na zajęciach i warsztatach)



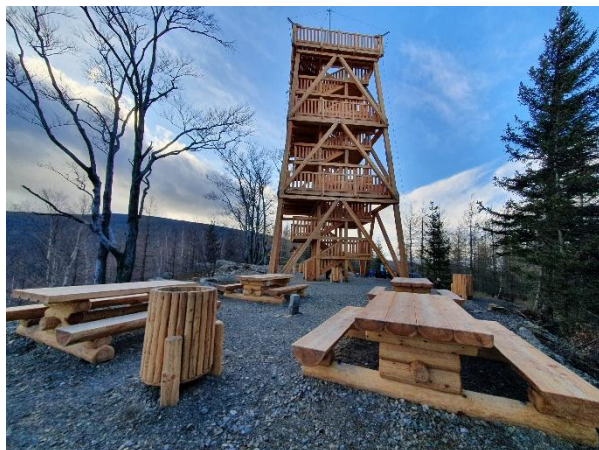


## Turystyka i udostępnianie lasu

Las jako przestrzeń aktywnego wypoczynku i rekreacji

Zakres działań:

- utrzymanie i rozwój **szlaków turystycznych (pieszych, rowerowych, biegowych)**
- nadzór nad trasami typu **Single Track** oraz **Run Track**
- utworzenie strefy „**Zanocuj w lesie**”
- budowa i utrzymanie infrastruktury:
  - wiaty, miejsca postoju, wieża widokowa
  - tablice informacyjne i kierunkowe
  - Wymiana tablic oznakowania turystycznego
- współpraca z samorządami i organizacjami pozarządowymi w zakresie turystyki
- utworzenie Koncepcji Zagospodarowania Turystycznego
- współpraca z organizatorami zawodów sportowych (ok. 20 imprez rocznie)





## Projekty naukowe i środowiskowe

### Nauka wspiera zrównoważoną gospodarkę leśną

#### Zakres działań:

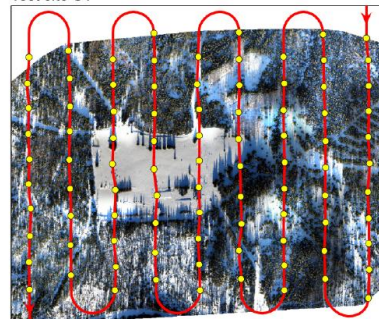
- współpraca z uczelniami i instytutami badawczymi
- udział w projektach dotyczących:
  - ochrony siedlisk (torfowiska)
  - zmian klimatu i retencji wody
- monitoring przyrodniczy (gatunki, siedliska, stan lasu)
- wdrażanie wyników badań do praktyki leśnej

#### ◆ Projekty i badania naukowe przeprowadzone na terenie Nadleśnictwa Świeradów m.in.:

- Nowy system automatycznego szacowania ekwiwalentu wodnego śniegu z zastosowaniem bezzałogowego statku powietrznego (*Uniwersytet Wrocławski*)
- Badania paleogeograficzne na Hali Izerskiej w Górach Izerskich (*Uniwersytet Wrocławski*)
- Genomika krajobrazu na poziomie indywidualnym w ochronie zasobów genowych kluczowych gatunków drzew leśnych (*Uniwersytet Kazimierza Wielkiego w Bydgoszczy*)
- Odtworzenie oraz zachowanie obszarów bagiennych, torfowisk i terenów podmokłych na obszarach Natura 2000 i Zielonej Infrastruktury WETLANDS GREEN LIFE (*Uniwersytet Rolniczy w Krakowie*)
- Climate and tree size effects of beech reproductive efficiency (*Uniwersytet im. Adama Mickiewicza w Poznaniu*)



Test site S1



→ flight route

• centres of consecutive images

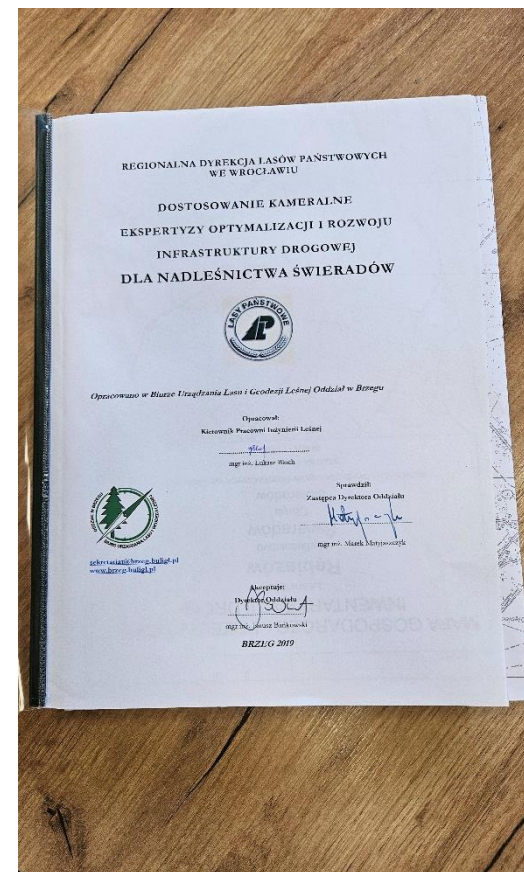
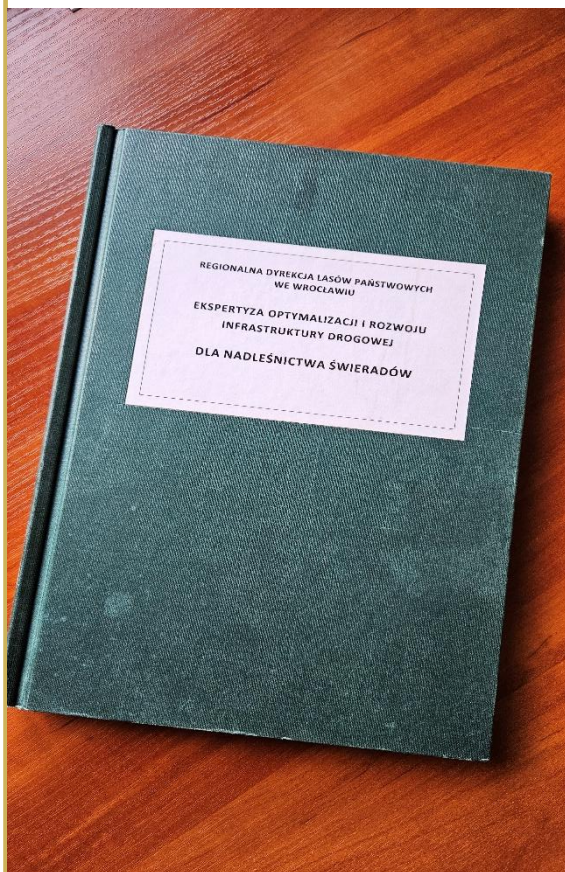
0 0,1 km



# Nadleśnictwo Świeradów

## Projekty infrastrukturalne

**Ekspertyza optymalizacji i rozwoju infrastruktury drogowej dla Nadleśnictwa Świeradów, opracowana przez BULiGL, Oddział w Brzegu wg stanu na 2014 r. (wraz z dostosowaniem kameralnym z 2019 r.)**





**Nadleśnictwo Świeradów**

**FORMY OCHRONY PRZYRODY I FUNKCJE LASU, OBSZARY NATURA 2000,  
REZERWATY PRZYRODY,  
LASY O ZWIĘKSZONEJ FUNKCJI SPOŁECZNEJ**



## Rezerваты przyrody na terenie Nadleśnictwa Świeradów

Rezerwat przyrody *Torfowiska Doliny Izery*

Rezerwat przyrody *Mokradła nad Wilką*

Rezerwat przyrody *Torfowisko pod Kamienicą*



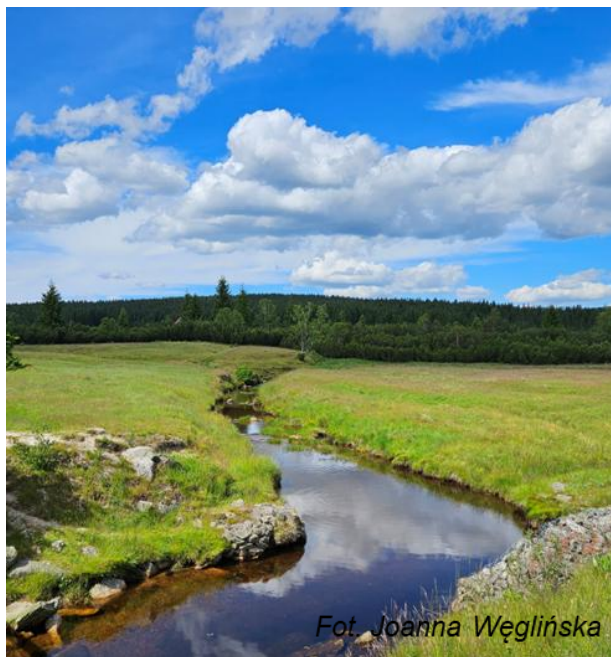


# Nadleśnictwo Świeradów

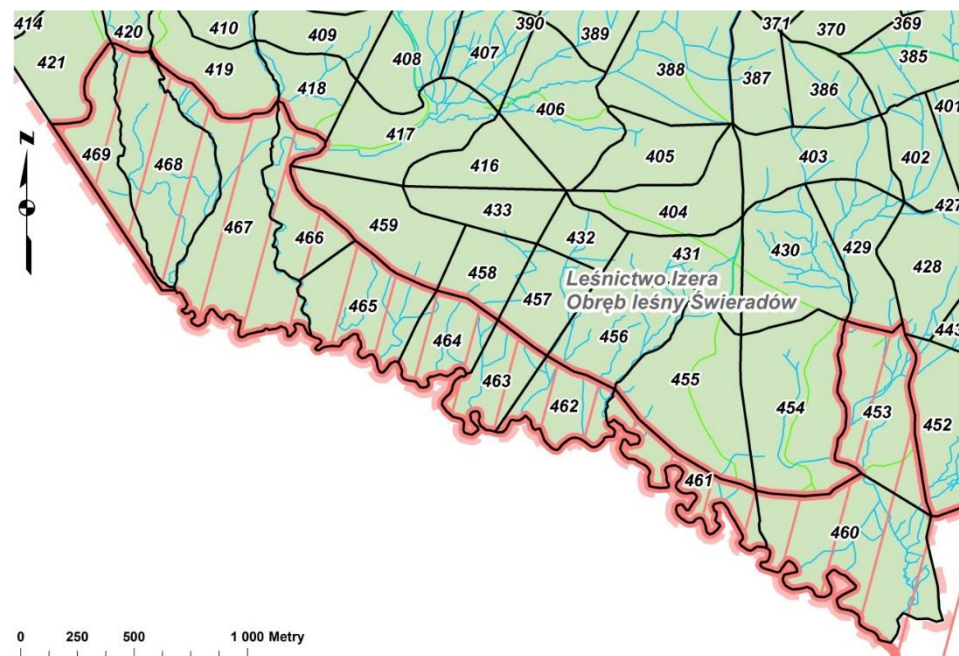
## Rezerwaty przyrody na terenie Nadleśnictwa Świeradów

### Torfowiska Doliny Izery

- pow. 214,18 ha na gruntach w zarządzie Nadleśnictwa Świeradów
- Rodzaj: torfowiskowy
- Oddziały: 453, 460-469



Fot. Joanna Węglińska





# Nadleśnictwo Świeradów

## Rezerваты przyrody na terenie Nadleśnictwa Świeradów

### Mokradła nad Wilką

- Rezerwat przyrody (wraz z otuliną) ustanowiony w 2025 roku w ramach inicjatywy Lasów Państwowych pn. „100 rezerwatów przyrody na 100-lecie Lasów Państwowych”
- Wymaga przeprowadzenia prac geodezyjnych
- Konieczne wyznaczenie dokładnej powierzchni w zarządzie Nadleśnictwa Świeradów (część obszaru to grunty prywatne)
- Posiada opracowanie florystyczne oraz faunistyczne wykonane w BULiGL, Oddział w Brzegu wg stanu na dzień 30.09.2024 r.



## DZIENNIK URZĘDOWY WOJEWÓDZTWA DOLNOŚLĄSKIEGO

Wrocław, dnia 15 września 2025 r.

Poz. 3805

**ZARZĄDZENIE  
REGIONALNEGO DYREKTORA OCHRONY ŚRODOWISKA WE WROCŁAWIU**

z dnia 12 września 2025 r.

**w sprawie uznania za rezerwat przyrody "Mokradła nad Wilką"**

Na podstawie art. 13 ust. 3 ustawy z dnia 16 kwietnia 2004 r. o ochronie przyrody (Dz. U. z 2024 r. poz. 1478 i 1940 oraz z 2025 r. poz. 884) zarządza się, co następuje:

§ 1. 1. Uznaje się za rezerwat przyrody pod nazwą „Mokradła nad Wilką”, zwany dalej „rezerwatem”, obszar o powierzchni 31,14 ha, położony w województwie dolnośląskim, w powiecie lubańskim, w gminie Olszyna.



# Nadleśnictwo Świeradów

## Rezerваты przyrody na terenie Nadleśnictwa Świeradów

### Torfowisko pod Kamienicą

- Rezerwat przyrody (wraz z otuliną) ustanowiony w 2025 roku w ramach inicjatywy Lasów Państwowych pn. „100 rezerwatów przyrody na 100-lecie Lasów Państwowych”
- Wymaga przeprowadzenia prac geodezyjnych
- Konieczne wyznaczenie dokładnej powierzchni w zarządzie Nadleśnictwa Świeradów
- Posiada opracowanie florystyczne oraz faunistyczne wykonane w BULiGL, Oddział w Brzegu wg stanu na dzień 30.09.2024 r.



## DZIENNIK URZĘDOWY WOJEWÓDZTWA DOLNOŚLĄSKIEGO

Wrocław, dnia 18 grudnia 2025 r.

Poz. 5515

**ZARZĄDZENIE  
REGIONALNEGO DYREKTORA OCHRONY ŚRODOWISKA WE WROCŁAWIU**

z dnia 16 grudnia 2025 r.

**w sprawie uznania za rezerwat przyrody „Torfowisko pod Kamienicą”**

Na podstawie art. 13 ust. 3 ustawy z dnia 16 kwietnia 2004 r. o ochronie przyrody (Dz. U. z 2024 r. poz. 1478 i 1940 oraz z 2025 r. poz. 884) zarządza się, co następuje:

§ 1.1. Uznaje się za rezerwat przyrody pod nazwą „Torfowisko pod Kamienicą”, zwany dalej „rezerwatem”, obszar o powierzchni 64,85 ha, położony w województwie dolnośląskim, w powiecie lwóweckim, w gminie Mirsk.



## Nadleśnictwo Świeradów

### Proponowane rezerwaty przyrody „Shadow List” – propozycje Klubu Przyrodników

- „Bagienko” – teren leśnictwa Świeradów
- „Bukowa Góra” – teren leśnictwa Lubań
- „Dolina Górnej Kwisy” – teren leśnictw Niedźwiedzia Góra i Lasek
- „Lasy nad Jeziorem Złotnickim i Leśniańskim” – teren leśnictwa Olszyna
- „Liściasta Góra” – teren leśnictw Przylesie i Platerówka
- „Łąki w Kotlinie” – częściowo na wydzieleniach w leśnictwie Kotlina
- „Torfowiska Doliny Izery” – powiększenie istniejącego rezerwatu na terenie leśnictwa Izera
- „Torfowisko nad Halą” – teren leśnictwa Izera



# Nadleśnictwo Świeradów

## Obszary Natura 2000 i inne formy ochrony przyrody

### Obszary NATURA 2000

1. OZW Góry Izerskie (PLB020009) – 6910,81 ha
2. OZW Torfowiska Gór Izerskich PLH020047 – 1935,81 ha
3. OZW Łąki Gór i Pogórza Izerskiego PLH020102 – 290,16 ha
4. OZW Sztolnie w Leśnej PLH020013 – 7,00 ha

### Obszary Chronionego Krajobrazu

1. Leśniańsko-Złotnicki Obszar Chronionego Krajobrazu

### Pomniki przyrody

1. Pomnik przyrody „Stożek Światowida”, rumowisko bazaltowe – Miłoszów, wzgórze Wysoka Stróża oddz. 338 m obręb Lubań;
2. Szpaler drzew – dąb czerwony – Mirsk, aleja w oddz. 5 i 10 obręb Świeradów



Fot. Joanna Węglińska



### Strefy ochrony gatunkowej

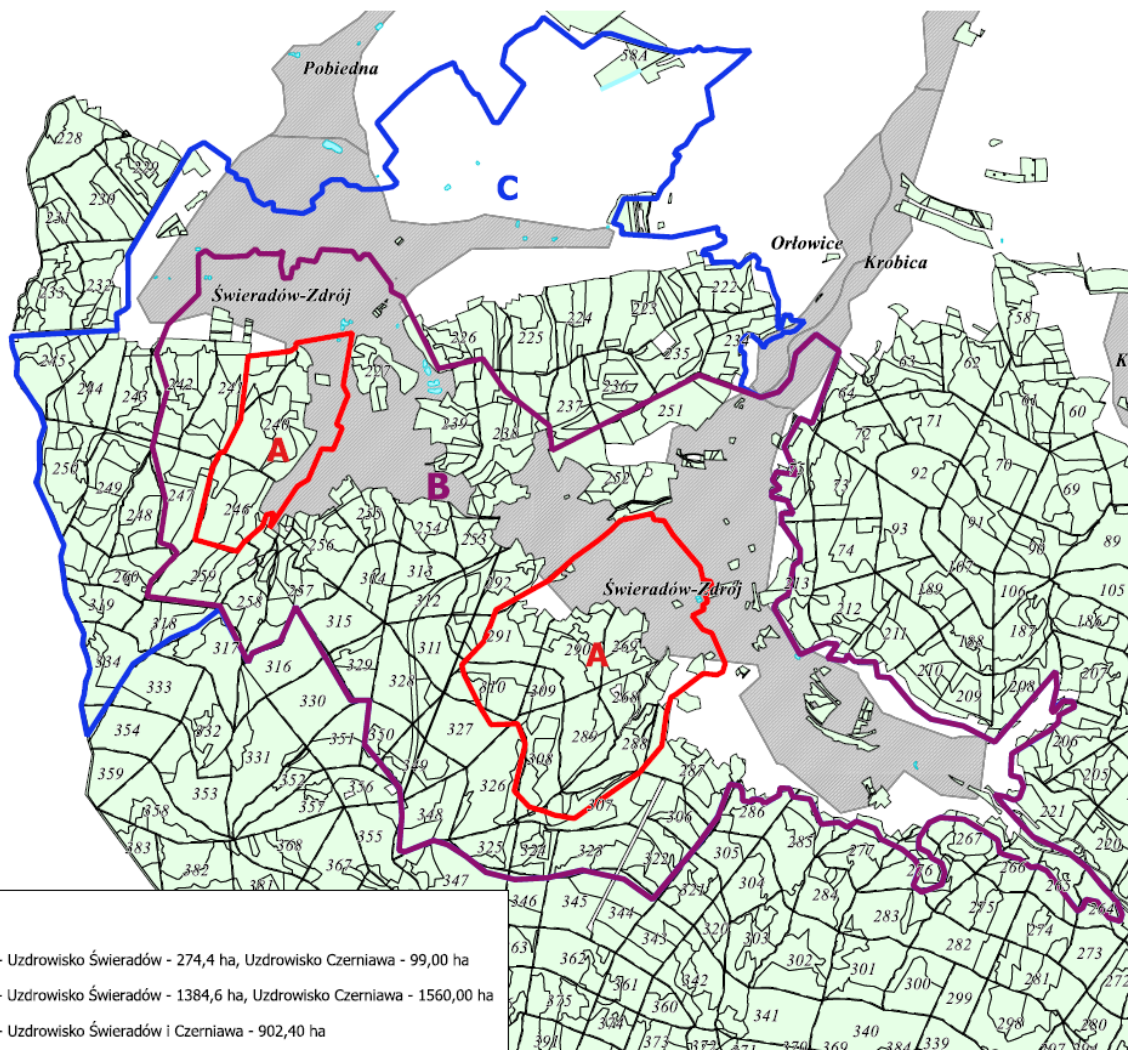
- Strefa ochrony całorocznej puchacza *Bubo bubo* – 18,23 ha
- Strefa ochrony okresowej puchacza *Bubo Bubo* – 23,57 ha
- Strefa ochrony całorocznej kani rudej *Milvus milvus* – 9,46 ha
- Strefa ochrony okresowej kani rudej *Milvus milvus* – 15,27 ha
  
- Okresowa strefa ochrony ostoi, miejsc rozrodu i regularnego przebywania cietrzewia *Lyrurus tetrix* – 3993,01 ha
  - jako miejsce tokowania lub rozrodu
  - jako miejsce przebywania w okresie zimowym








## Propozycja Lasów Społecznych

Lasy społeczne propozycja strefy zrównoważonej - powierzchnia 902,40 ha



### Legenda:

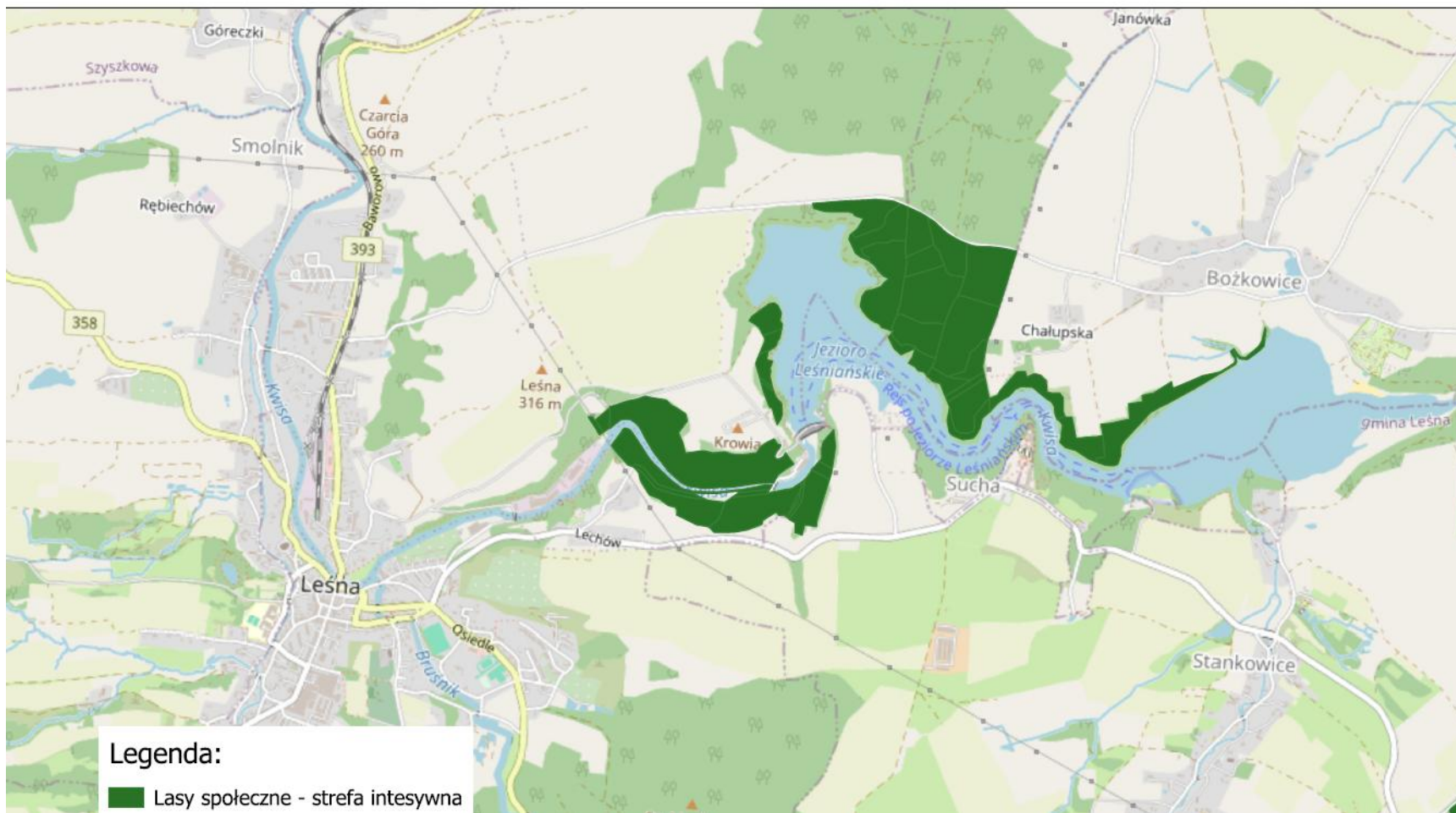
-  Strefa ochrony uzdrawiskowej A - Uzdrawisko Świeradów - 274,4 ha, Uzdrawisko Czerniawa - 99,00 ha
-  Strefa ochrony uzdrawiskowej B - Uzdrawisko Świeradów - 1384,6 ha, Uzdrawisko Czerniawa - 1560,00 ha
-  Strefa ochrony uzdrawiskowej C - Uzdrawisko Świeradów i Czerniawa - 902,40 ha



# Nadleśnictwo Świeradów

## Propozycja Lasów Społecznych

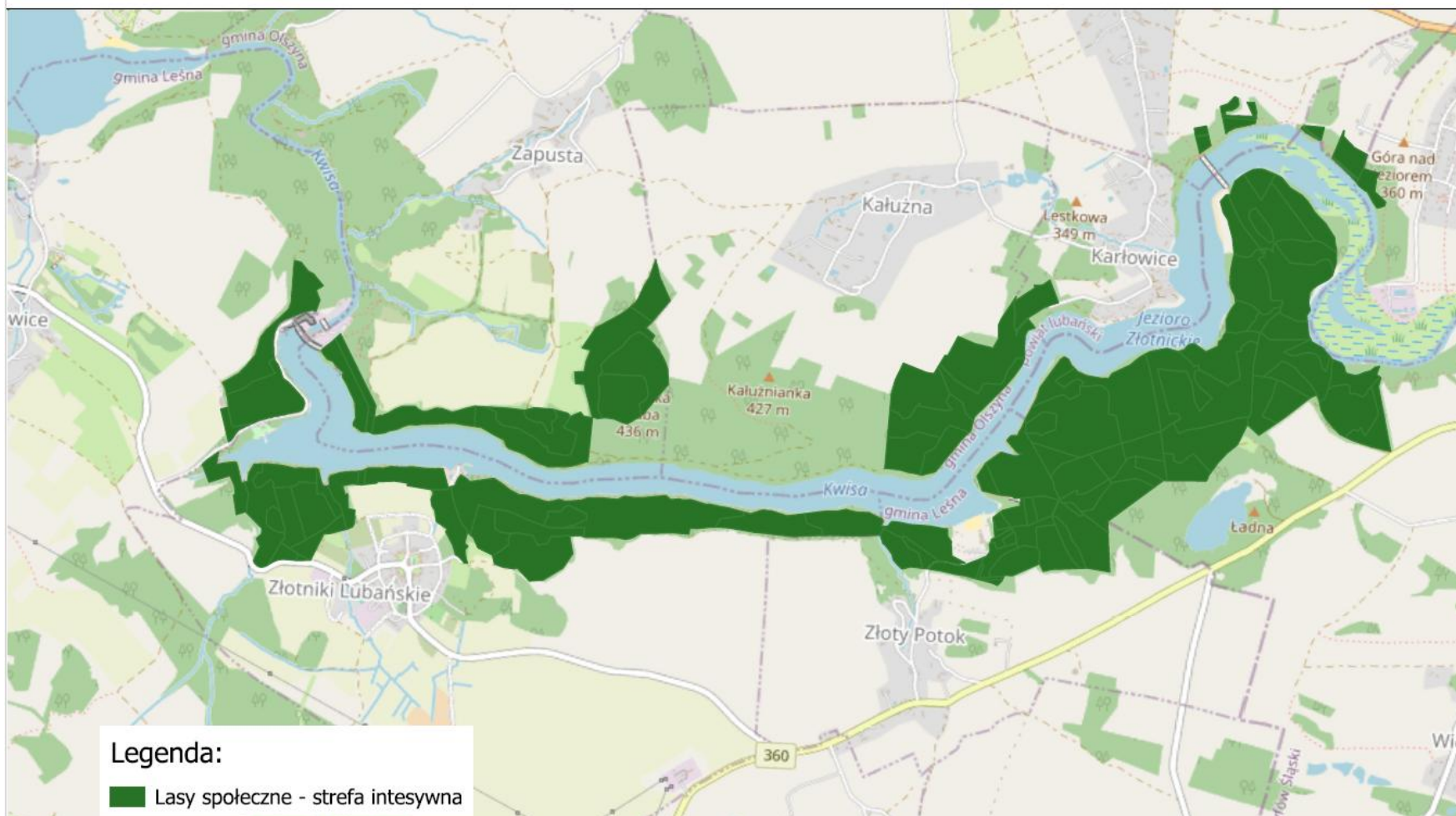
Lasy społeczne - propozycja strefy intensywnej przy Jeziorze Leśniańskim - powierzchnia 68,72 ha





## Propozycja Lasów Społecznych

Lasy społeczne - propozycja strefy intensywnej przy Jeziorze Złotnickim - powierzchnia 216,84 ha





Nadleśnictwo Świeradów

## ZABEZPIECZENIA POŻAROWE W NADLEŚNICTWIE ŚWIERADÓW



# Nadleśnictwo Świeradów

## Funkcjonowanie systemu ochrony p.poż.

Punkt Alarmowo Dyspozycyjny znajduje się w siedzibie Nadleśnictwa Świeradów.

W czasie akcji bezpośredniej w ochronie przeciwpożarowej lasów – od 15.03. do 15.10. - dyżury pełni Służba Leśna terenowa oraz pełnomocnicy – Patrol Ratowniczo-Gaśniczy.

Nadleśnictwo Świeradów posiada na swoim terenie dostrzegalnię ppoż. Przylasek – Leśnictwo Przyląskie.

Nadleśnictwo Świeradów posiada samochód patrolowo-gaśniczy z modułem gaśniczym.

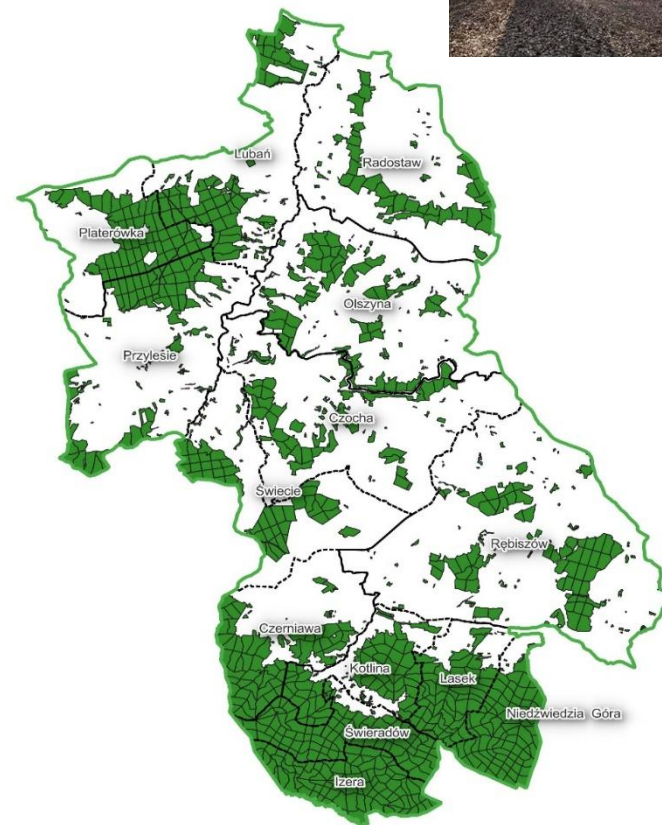
Dawniej obserwacja terenów leśnych była prowadzona przez obserwatora na wieży ppoż., od niedawna wykorzystujemy zdalną detekcję i monitoring kamerowy z użyciem systemu SmokeD.

Nadleśnictwo Świeradów posiada bazę sprzętu gaśniczego:

- na terenie siedziby leśnictwa Kotlina
- na terenie siedziby leśnictwa Lubań

**Ilość baz przeciwpożarowych jest wystarczająca dla lasów II kategorii zagrożenia pożarowego.**

**Wyposażenie bazy w sprzęt do gaszenia pożarów jest wystarczające dla lasów II kategorii zagrożenia.**





## Funkcjonowanie systemu ochrony p.poż.

Pracownicy Nadleśnictwa uczestniczą w szkoleniach związanych z ochroną przeciwpożarową, a także biorą udział w ćwiczeniach organizowanych przez Państwową Straż Pożarną.

Udział ten polega przede wszystkim na współpracy organizacyjnej i terenowej – Nadleśnictwo udostępnia obszary leśne do prowadzenia ćwiczeń oraz zapewnia wsparcie w zakresie znajomości terenu, sieci dróg leśnych i dojazdów pożarowych.



Ponadto na terenach zarządzanych przez Nadleśnictwo regularnie odbywają się ćwiczenia jednostek Ochotniczej Straży Pożarnej, w ramach których leśnicy udzielają informacji istotnych dla prowadzenia akcji w warunkach leśnych.



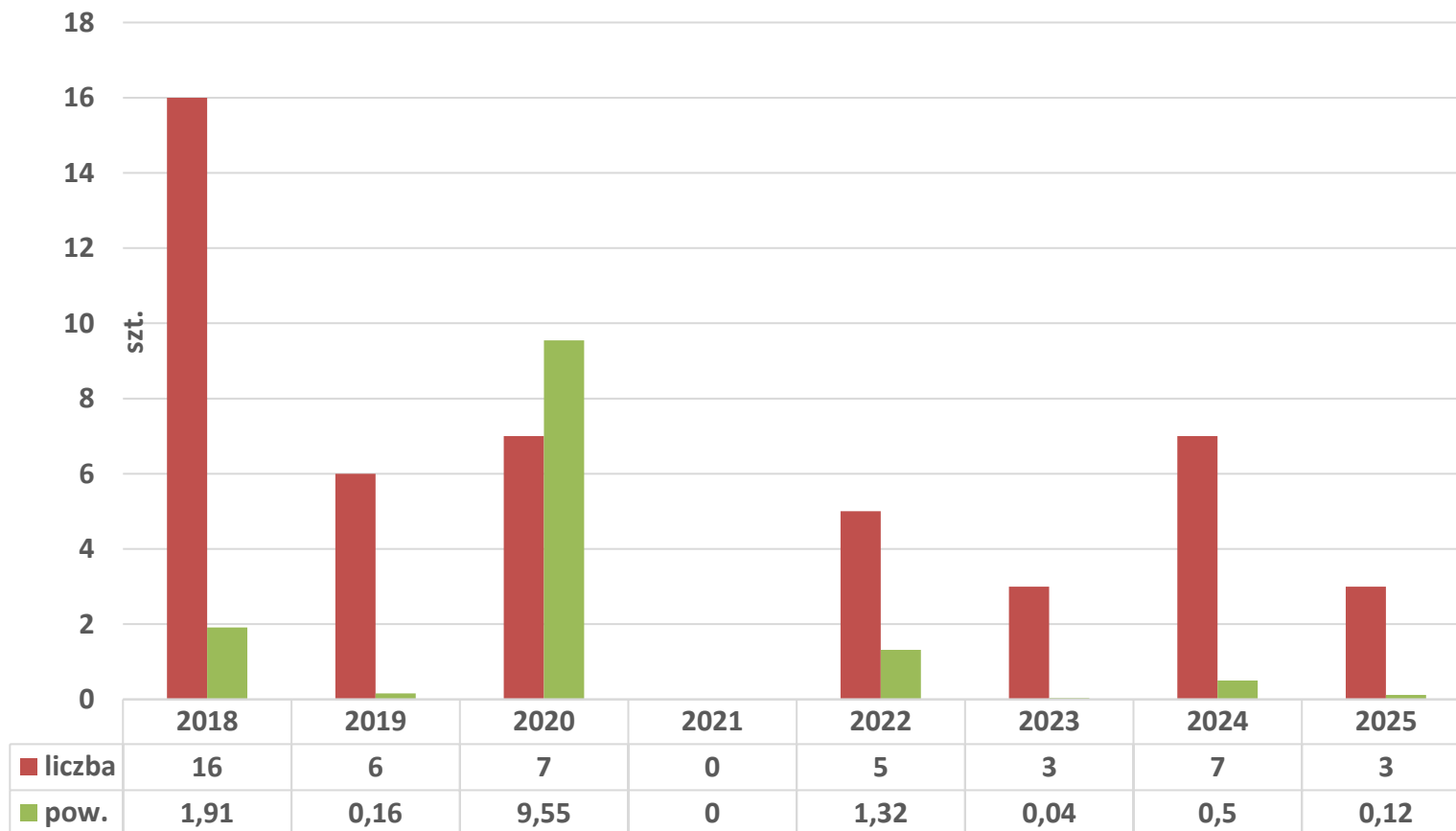


# Nadleśnictwo Świeradów

## Funkcjonowanie systemu ochrony p.poż.

Kategoria II zagrożenia pożarowego – zgodnie z Instrukcją ochrony przeciwpożarowej lasu z 2020 r

Pożary lasu w Nadleśnictwie Świeradów w latach 2018-2025





# Nadleśnictwo Świeradów

## Funkcjonowanie systemu ochrony p.poż.

### Wykaz i lokalizacja punktów czerpania wody

Lp.	Punkty czerpania wody 2028-2037	
	Leśnictwo	Adres leśny
1	Rębiszów	13-27-1-01-48-a-00
2	Rębiszów	13-27-1-01-27-m-00
3	Niedźwiedzia Góra	13-27-1-04-145-c-00
4	Świeradów	13-27-1-06-372-c-00
5	Izera	13-27-1-07-426-c-00
6	Izera	1327-1-07-450-a-00
7	Lubań	13-27-2-08-47-ax-00
8	Radostaw	13-27-2-09-99-x-00
9	Olszyna	13-27-2-12-259-x-00

Proponowane nowe PCW:

- Leśnictwo Świeradów:  
13-27-1-06-265-c-00
- Leśnictwo Rębiszów  
13-27-1-01-41-h-00

Należy zaktualizować zestawienie sieci hydrantowych znajdujących się w pobliżu kompleksów leśnych oraz ustalenie wydajności hydrantów.

Zestawienie powinno dotyczyć wszystkich miejscowości w zasięgu administracyjnym Nadleśnictwa



Fot. Joanna Węglińska



# Nadleśnictwo Świeradów

## Funkcjonowanie systemu ochrony p.poż.

### Oznakowane w terenie 25 dojazdów pożarowych

1. Drogi wykazane jako dojazdy pożarowe zapewniają przejezdność samochodów ratowniczych
2. Do wszystkich punktów czerpania wody zlokalizowanych na terenie nadleśnictwa istnieją dojazdy dla samochodów ratowniczych

Propozycja nowych dojazdów pożarowych:

1. Droga „Tytoniowa” przebiegająca przez oddziały 113-114;123-124 w leśnictwie Lasek oraz 110-112;119-122 w leśnictwie Niedźwiedzia Góra,
2. Droga „Modrzewiowa” przebiegająca przez oddziały 83 i 98 w leśnictwie Niedźwiedzia Góra, oddziały 99-104;84-88 w leśnictwie Lasek, oraz oddziały 89 i 105 w leśnictwie Kotlina,
3. Droga (łącznik) przebiegająca przez oddziały 89 i 105 w leśnictwie Kotlina,
4. Droga przebiegająca przez oddziały 100-102, 148, 135-137 w leśnictwie Lasek,
5. Droga przebiegająca przez oddziały 147 i 148 wraz z budową nawrotni w leśnictwie Lasek.



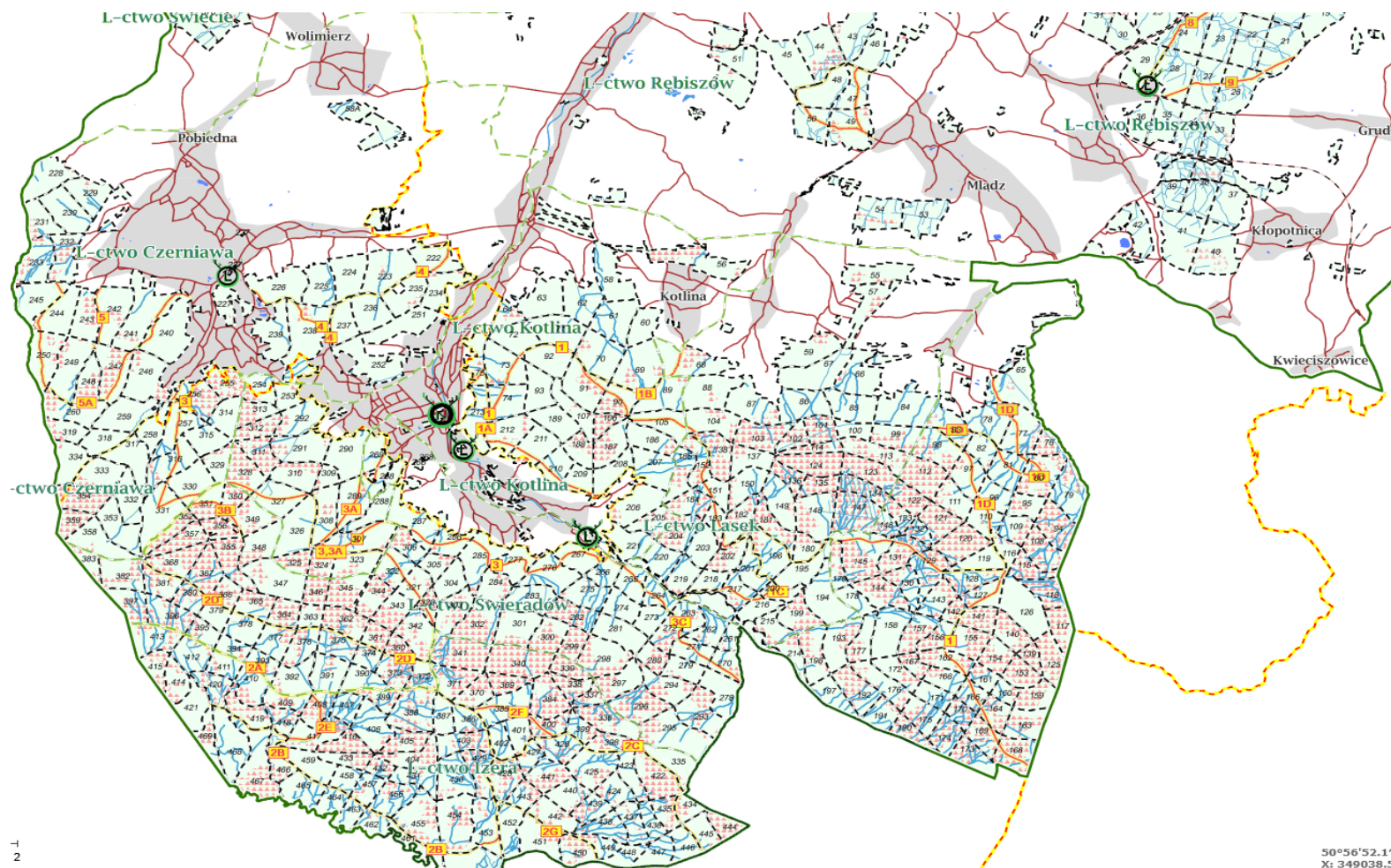
Fot. Internet



# Nadleśnictwo Świeradów

## Funkcjonowanie systemu ochrony p.poż.

### Sieć dróg pożarowych – Obręb Świeradów

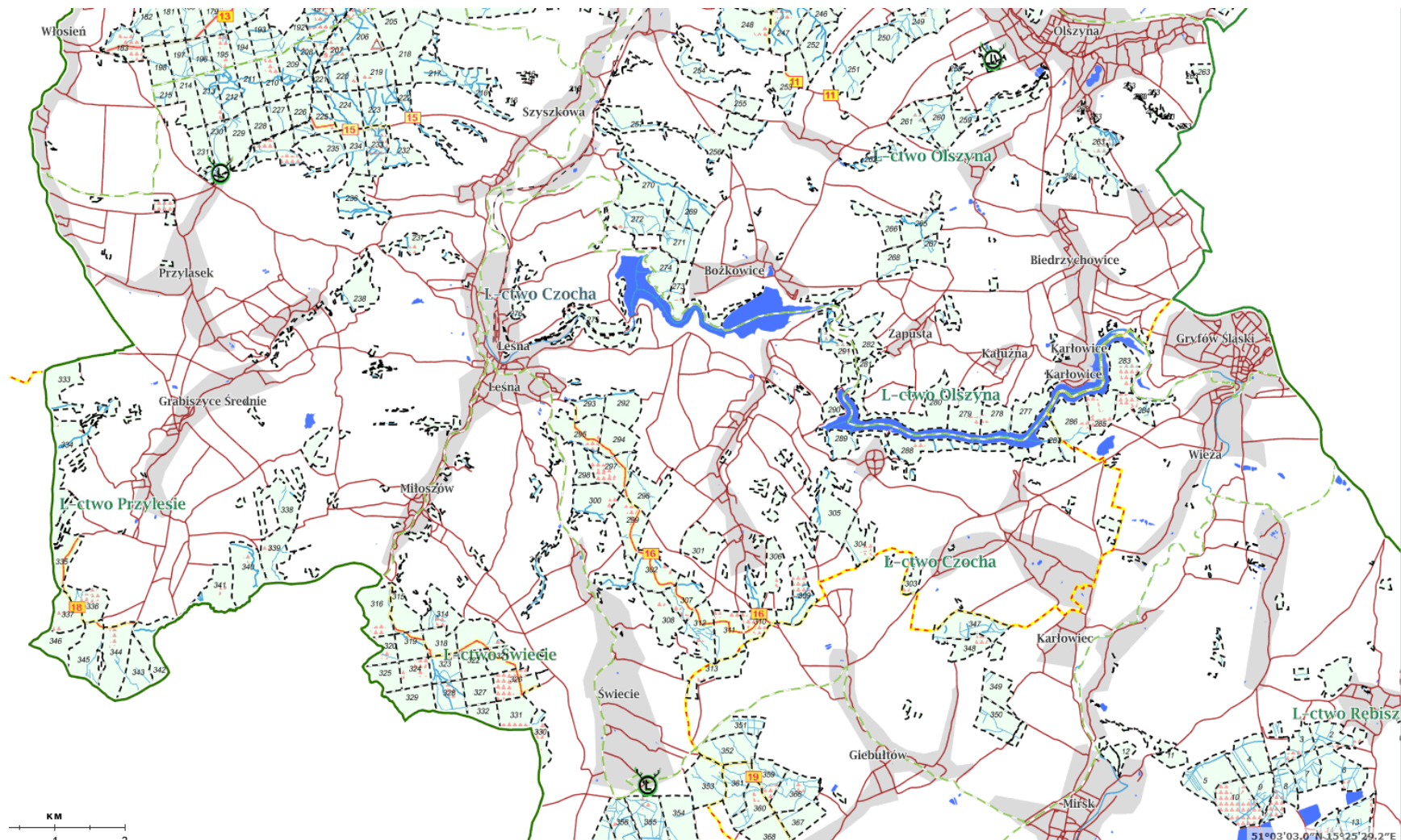




# Nadleśnictwo Świeradów

## Funkcjonowanie systemu ochrony p.poż.

### Sieć dróg pożarowych – Obręb Lubań

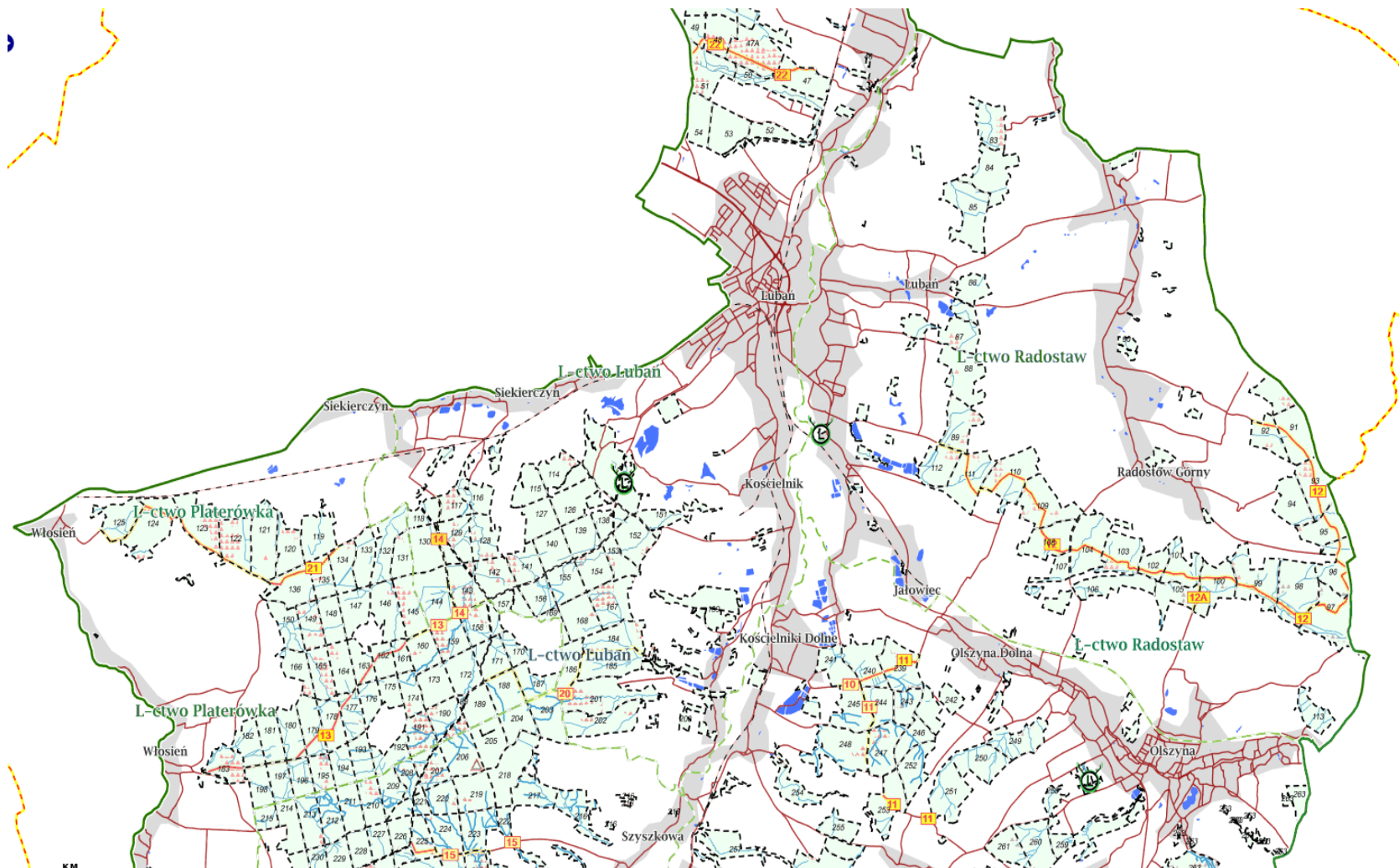




# Nadleśnictwo Świeradów

## Funkcjonowanie systemu ochrony p.poż.

### Sieć dróg pożarowych – Obręb Lubań





Nadleśnictwo Świeradów

**POTRZEBY WSKAZYWANIA OBSZARÓW ZAGROŻONYCH  
USZKODZENIAMI: NA GRUNTACH POROLNYCH,  
POWODOWANYMI PRZEZ ZWIERZYNĘ ŁOWNĄ, OWADY,  
GRZYBY, JEMIOŁĘ, BOBRY, PRZEMYSŁ**



### Obszary zagrożone uszkodzeniami – do wyszczególnienia w PUL

Inwentaryzacja oraz określenie stopnia uszkodzeń powodowanych przez:

- zwierzynę łowną w uprawach i młodnikach;
- **bobry;**
- czynniki grzybowe;
- szkodniki owadzie (pierwotne i wtórne);
- zakłócenia stosunków wodnych;
- pożary;
- uporczywe pędraczyska;
- czynniki atmosferyczne (wiatry, śnieg);
- awarię sieci przemysłowych i kopalnie;
- jemiolę

a także określenie uszkodzeń w drzewostanach na gruntach porolnych.





# Nadleśnictwo Świeradów

## Bóbr europejski - szkody

W Nadleśnictwie Świeradów od dłuższego czasu zauważa się szkody powodowane przez bobry, w tym:

- uszkodzenia drzewostanów (ścinanie drzew, podgryzanie kory),
- podtopienia terenów leśnych i zalewanie gruntów rolnych (w tym prywatnych),
- zaburzenia stosunków wodnych przez budowę tam,
- uszkodzenia zbiorników wodnych (mała retencja i inne),
- zatykanie przepustów i rowów, uszkodzenia grobli,
- uszkodzenia infrastruktury drogowej w wyniku lokalnych podtopień.



Fot. Piotr Orlik



## Bóbr europejski - szkody



Fot. Piotr Orlik



Fot. Piotr Orlik



Fot. Marek Ślusarczyk

[www.swieradow.wroclawlasy.gov.pl](http://www.swieradow.wroclawlasy.gov.pl)

Dziękuję za uwagę

Nadleśnictwo Świeradów

ul. 11 Listopada 1

59-850 Świeradów-Zdrój

[swieradow@wroclaw.lasy.gov.pl](mailto:swieradow@wroclaw.lasy.gov.pl)

tel.: +48 75 78 16 333