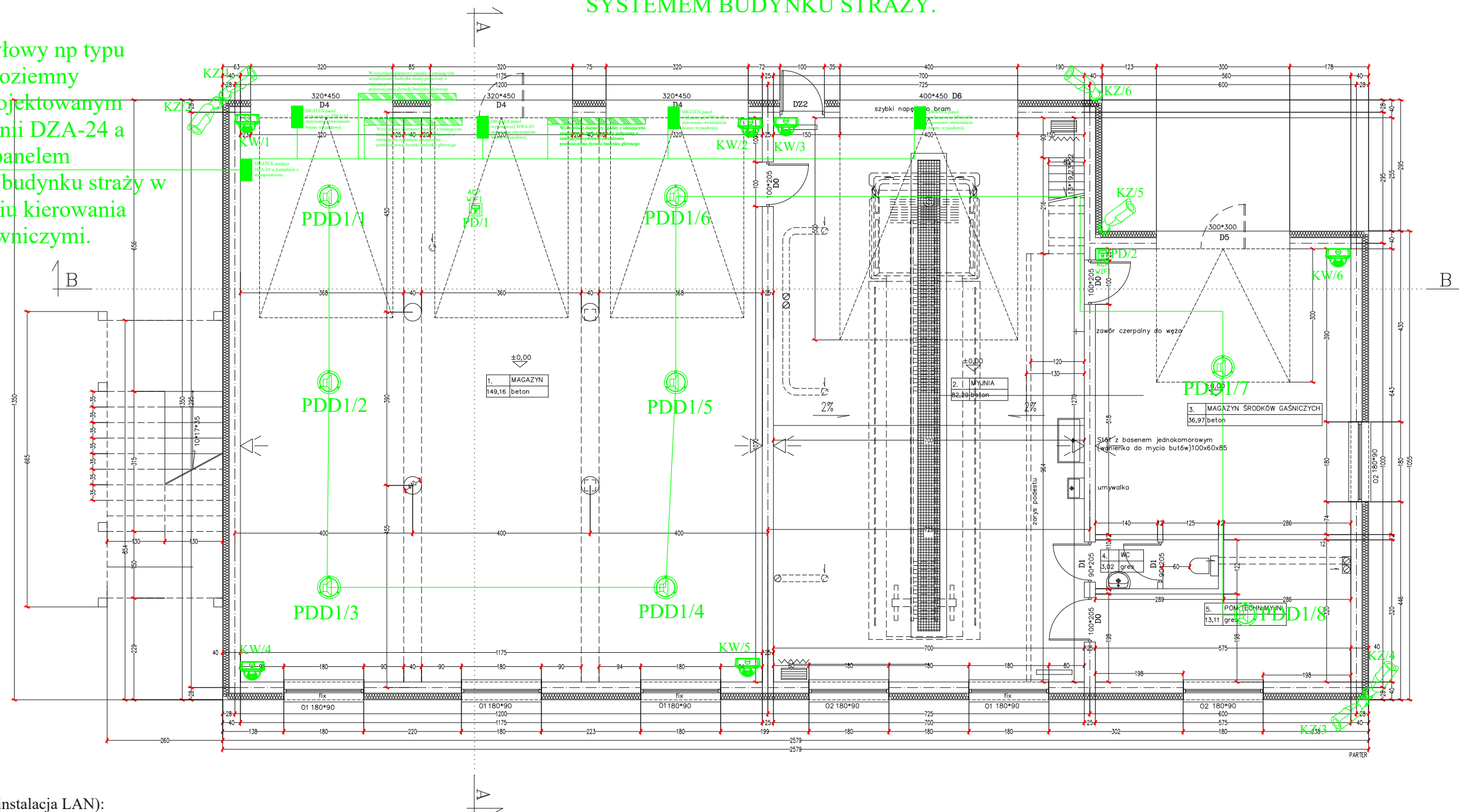









**URZĄDZENIA SYSTEMU DIGITEX W
BUDYNKU ZGODNIE Z WYTYCZNYMI
BRANŻY ARCHITEKTONICZNEJ ORAZ
INWESTORA. ZASTOSOWANE URZĄDZENIA
MUSZĄ BYĆ ZGODNE Z ISTNIEJĄCYM
SYSTEMEM BUDYNKU STRAŻY.**

Kabel dwużyłowy np typu
YKY2x1,5 doziemny
pomiedzy projektowanym
zasilaczem linii DZA-24 a
istniejącym panelem
DIGITEX w budynku straży w
pomieszczeniu kierowania
akcjami ratowniczymi.



Oznaczenia (instalacja LAN):

-  - Główny/Lokalny Punkt Dystrybucyjny (szafa rack 19")
-  - gniazdo komputerowe typu 1xRJ45 UTP kat.6 montowane w puszcze p/t lub n/t
-  - gniazdo komputerowe typu 2xRJ45 UTP kat.6 montowane w puszcze p/t lub n/t
-  - gniazdo audio-video HDMI montowane w puszcze p/t lub n/t
-  - Kamera IP typu bullet z IR
-  - Kamera wew. IP kopułkowa z IR
-  - Głośnik sufitowy 9/6W, metalowy, okrągły, przykręcany

FAZA PROJEKTU: PW

OBIEKT	BUDYNEK GARAZOWO-TECHNICZNY
ADRES	Bielsk Podlaski, ul.Poniatowskiego 11 numer geodezyjny działki 3057

PRZEDMIOT RYSUNKU	RZUT PARTERU -INST. NISKOPRĄDOWE	SKALA 1:100
-------------------	-------------------------------------	----------------

PROJEKTANT:	IMIĘ I NAZWISKO:	UPRAWNIENIA:
INSTALACJE ELEKTRYCZNE	MGR INŻ. WOJCIECH GRUZIŃSKI	BŁ. 138/92

RYSUNEK NR IN1 DATA: 30.06.2024