

MAPA PRZEGLĄDOWA
CIĘĆ REBNYCH
NADLEŚNICTWO
WOŁÓW
OBRĘB
WIŃSKO

REGIONALNA DYREKCJA LASÓW PAŃSTWOWYCH WE WROCŁAWIU

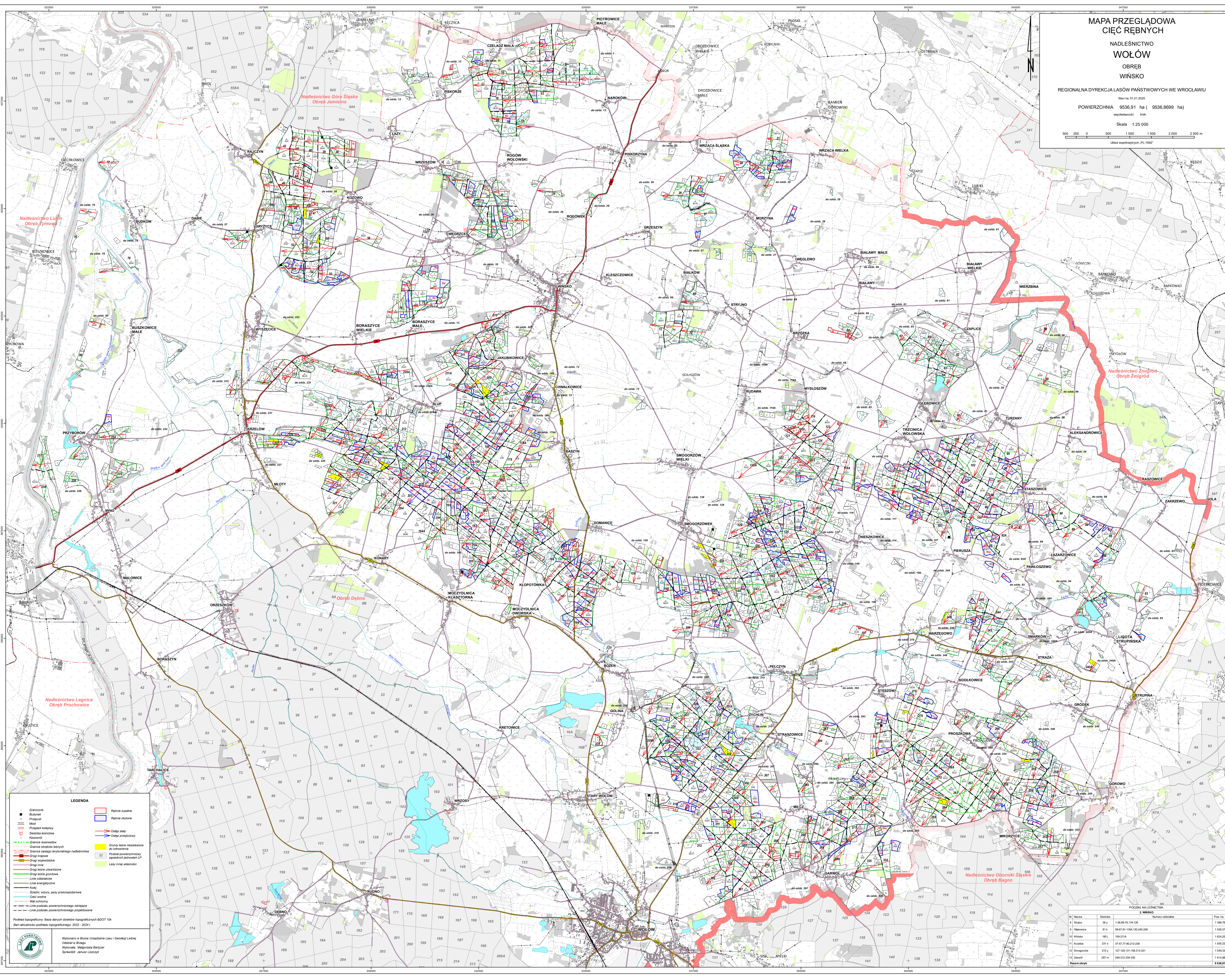
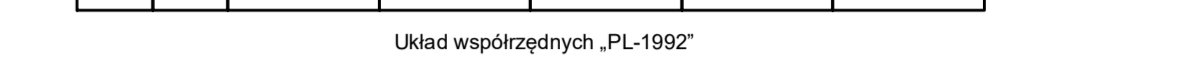
Stan na 01.01.2025

POWIERZCHNIA 9536,91 ha (9536,8699 ha)

wysokość: brak

Skala 1:25 000

Układ współrzędnych: PL1992



- LEGENDA**
- Granicznik
 - Budynki
 - Przejazd
 - Most
 - Przejazd kolejowy
 - Szlak leśniczy
 - Szlak turystyczny
 - Granice rezerwatów
 - Granice obrębów leśnych
 - Granice rezerwu historycznego nadleśnictwa
 - Drogi krajowe
 - Drogi wojewódzkie
 - Drogi leśne uwarunkowane
 - Drogi leśne gminne
 - Linie kolejowe
 - Linie energetyczne
 - Kanały
 - Siatki, stawy, pny przeszkadzające
 - Ciepła wodociągowa
 - Linie podziemne
 - Linie podziemne
 - Linie podziemne
- Rebrzeż zupełne
 - Rebrzeż obniżone
 - Obręb stary
 - Obręb przejściowy
 - Grupy lasów oznaczone do zaliczenia
 - Podział powierzchniowy sąsiednich jednostek LP
 - Lasy innej własności

Podkład topograficzny: Baza danych obiektów topograficznych BDOT 10k
 Stan aktualności: październik 2022 - 2024

Wydano w Biurze Urzędowym Lasu i Geodezji Leśnej
 Oddział w Brzegu
 Wykonanie: Mapografica Brzeg
 Skala: 1:25 000

PODZIAŁ NALEŚNICTWA
Z WIŃSKO

Nr	Nazwa	Składowa	Wartość	Wartość
1	Wińsko	30 y	1 389,76	1 389,76
2	Chlebów	81 k	584,71	1 184,24
3	Wińsko	188 j	159,21	1 624,25
4	Kosów	231 s	374,77	1 500,22
5	Smogorzów	272 m	127,12	1 543,33
6	Gawłowa	287 n	249,32	1 914,88
7	Razem obręb			9 536,91