

Część projektu objęta oddzielnym wnioskiem o wydanie decyzji ULLK

POMORSKI URZĄD WOJEWÓDZKI
W GDAŃSKU
WYDZIAŁ INFRASTRUKTURY

Załącznik nr 1 ark. 2
do decyzji Wojewody Pomorskiego
nr WI-V.747.1.29.2025.JP

Legenda:

- Zakres inwestycji objęty wnioskiem
- Linie rozgraniczające lub wydzielenia pasów drogowych dróg różnych kategorii
- Komplementarne inwestycje
- Numery działek ewidencyjnych
- Numery działek ewidencyjnych po podziale
- Zakres działek lub części działek do przejęcia na rzecz Skarbu Państwa w użytkowanie wieczyste PKP PLK S.A. oraz należących do Skarbu Państwa do przejęcia w użytkowanie wieczyste PKP PLK S.A. zapisane na rzecz budowlanych i przebudowanych dróg publicznych
- Zakres działek lub części działek do przejęcia na rzecz powiatu luborskiego zapisowane na rzecz budowlanych i przebudowanych dróg publicznych
- Zakres działek lub części działek do przejęcia na rzecz gminy Choczewo zapisowane na rzecz budowlanych i przebudowanych dróg publicznych
- Zakres działek lub części działek do przejęcia na rzecz gminy Włocławek zapisowane na rzecz budowlanych i przebudowanych dróg publicznych
- Zakres działek lub części działek do nieodpłatnego zajęcia w ramach czasowego ograniczenia w korzystaniu - wóły przyzak.
- Działki lub części działek dla których określono ograniczenia w korzystaniu z nieruchomości do czasu zapewnienia prawa do wejścia na teren nieruchomości dla prowadzenia inwestycji kolejowej zgodnie z art. 94, ust.1, pkt 6 ustawy dnia 28 marca 2003r. o transporcie kolejowym
- Część projektu objęta oddzielnym wnioskiem o wydanie DULLK

INWESTOR:
PKP Polskie Linie Kolejowe S.A.
ul. Targowa 74
03-734 Warszawa

BIURO PROJEKTOWE - WYKONAWCA:
Multiconsult POLSKA
Multiconsult Polska sp. z o.o.,
00-203 Warszawa, ul. Bonifraterska 17
TGD
Transprojekt Gdański Sp. z o.o.,
80-253 Gdańsk, ul. Zabytkowa 2

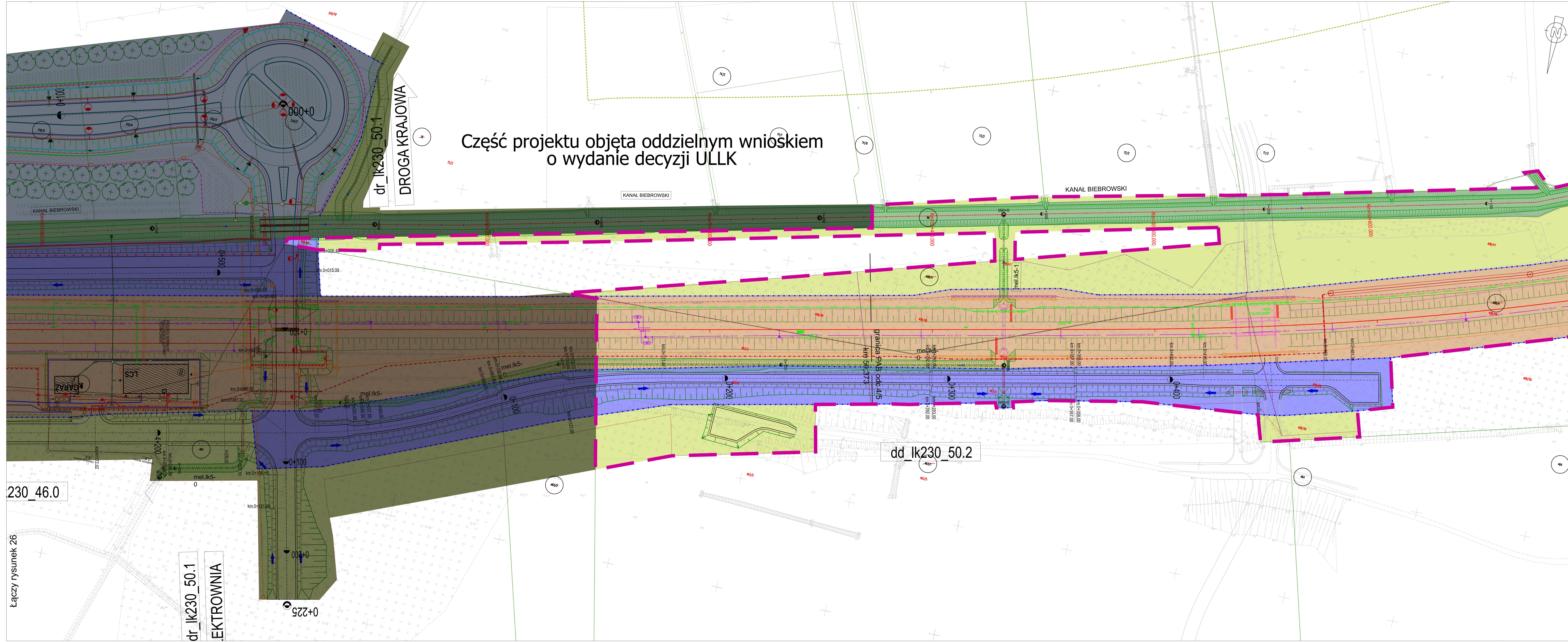
Pracowni opracowanie:
Opracowanie dokumentacji projektowej wraz z pełnieniem nadzoru autorskiego dla realizacji robót budowlanych w ramach projektu pn. „Zapewnienie dostępu kolejowego do elektrowni jądrowej Lubiatowo - Kopalinę”

Nowa obiektu budowlanego:
Linia kolejowa nr 230 wraz z infrastrukturą towarzyszącą od km 50+272 do km 50+427

Ar projekt: 01_341_2023 Tytuł rysunku: Załącznik rysunkowy do wniosku o opinię do wniosku o ULLK

Arans: Opracowanie wielokrotności Linia, oddinek / kilometr: LK 230 ODC. 5 od KM 50+000 do KM 50+600

Ar umowy: 9011050005/23/21 Data sporządzenia: październik 2025 Skala: 1:500 Ar rysunku: 1



230_46.0

Łączy rysunek 26

dr_lk230_50.1
EKTROWNIA

dd_lk230_50.2