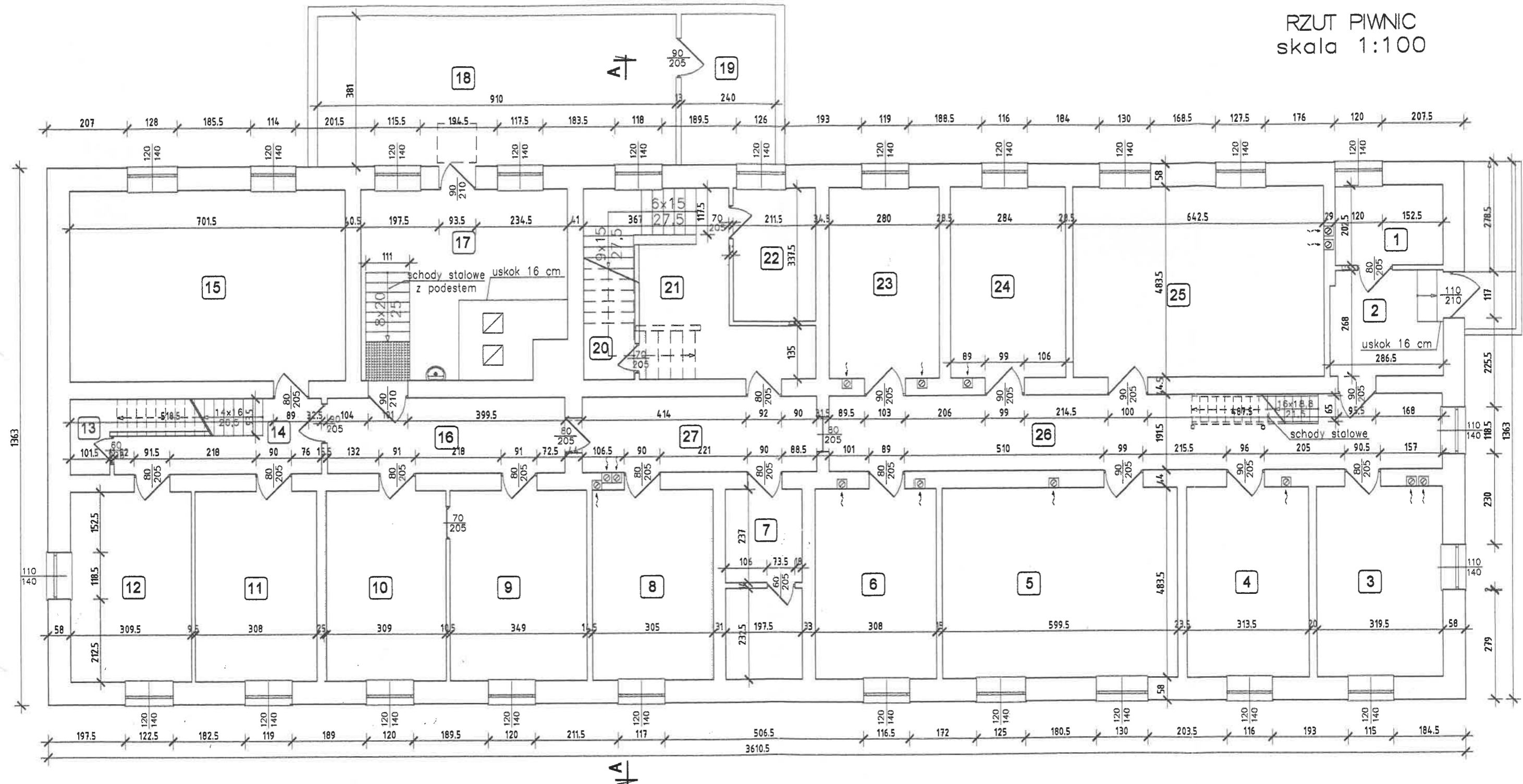


RZUT PIWNIC
skala 1:100

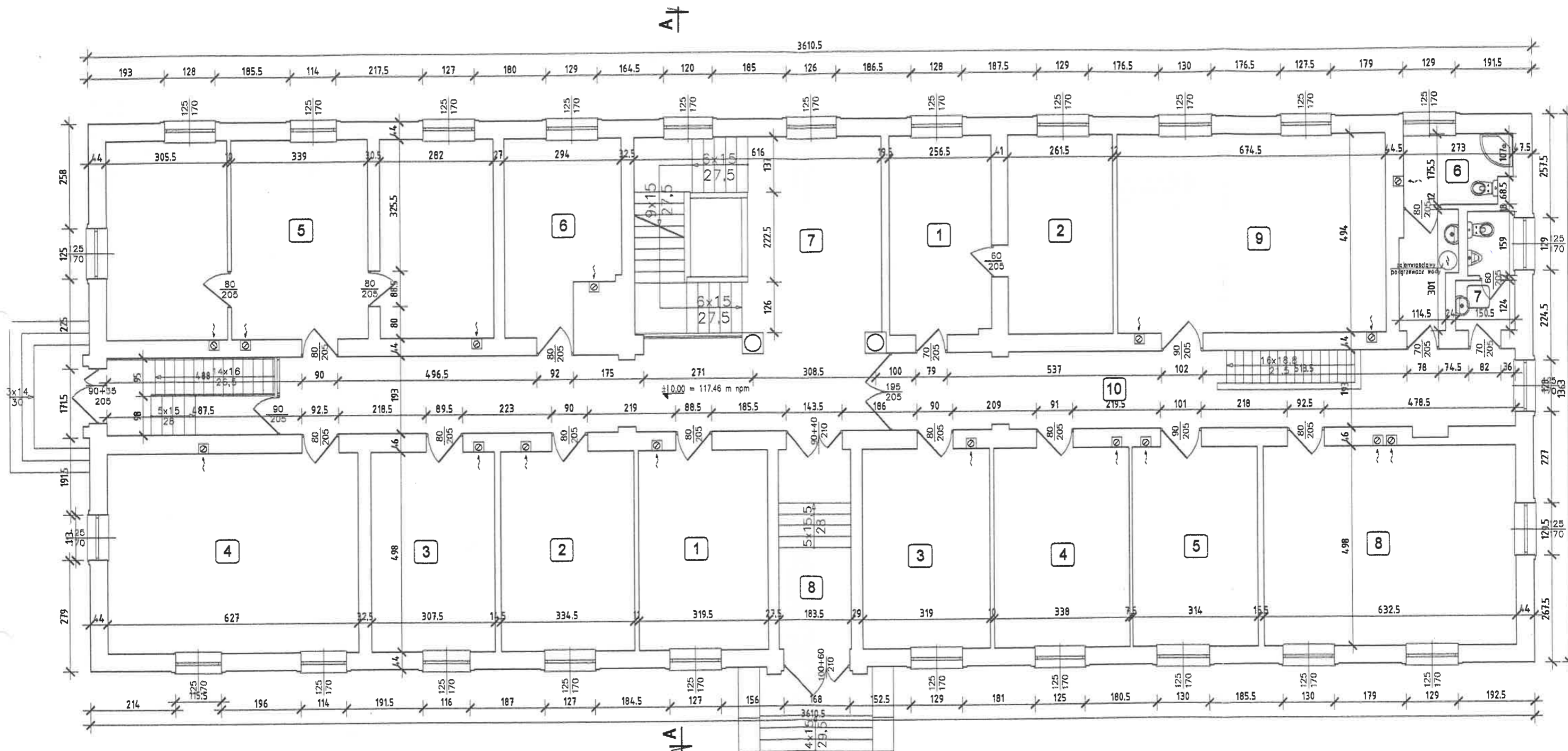


Zestawienie pomieszczeń:

1	Laboratorium drogowe 5,50m ² gres	8	Magazyn 1 14,70m ² lastryko	15	Archiwum 5 34,15m ² lastryko	22	Pom. gospodarze 7,10m ² lastryko
2	Komunikacja 7,80m ² gres	9	Archiwum 2 16,85m ² lastryko	16	Komunikacja 11,65m ² gres	23	Laboratorium drogowe 13,50m ² gres
3	Laboratorium drogowe 15,40m ² gres	10	Szatkia 10,90m ² wykładzina PVC	17	Kotłownia 24,45m ² gres	24	Laboratorium drogowe 13,70m ² gres
4	Laboratorium drogowe 15,10m ² gres	11	Magazyn 3 14,85m ² lastryko	18	Pom. zespowe 34,65m ² posadzka betonowa	25	Laboratorium drogowe 31,90m ² gres
5	Laboratorium drogowe 29,80m ² gres	12	Archiwum 4 14,95m ² lastryko	19	Pom. kompresora 9,10m ² gres	26	Komunikacja 30,25m ² gres
6	Laboratorium drogowe 14,85m ² gres	13	Schówek 1,90m ² lastryko	20	Schówek 2,90m ² lastryko	27	Komunikacja 11,40m ² gres
7	Pom. konserwatora 9,35m ² lastryko	14	Komunikacja 7,95m ² posadzka betonowa	21	Komunikacja 16,80m ² gres, lastryko	Powierzchnia użytkowa razem 406,15m ²	

FAZA: Proj.budowlany	OBIEKT: Budynek biurowy Generalnej Dyrekcji Dróg Krajowych i Autostrad Oddział w Olsztynie		data: 03.08r
BRANŻA: Inwentaryzacja	ADRES: Olsztyn ul.Warszawska 89		skala: 1:100
Opracował:	inż. Adam W. Czerwinski mgr. Nikodem Czerwinski mgr. inż. Piotr Kryszkul	data: 337/24/24	nr rys. 2
Rysunek:	RZUT PIWNIC		

RZUT PARTERU
skala 1:100



Zestawienie pomieszczeń:

1	Stanowisko d/s kom. społ.	15,90m ²	wykładzina podłogowa
2	Wydział spraw pracowniczych i organizacyjnych	16,60m ²	wykładzina podłogowa
3	Radca prawny	15,30m ²	wykładzina podłogowa
4	Laboratorium drogowe	31,20m ²	wykładzina podłogowa
5	Laboratorium drogowe	46,05m ²	wykładzina podłogowa
6	Laboratorium drogowe - kierownik	12,80m ²	wykładzina podłogowa
7	Komunikacja	69,35m ²	gres

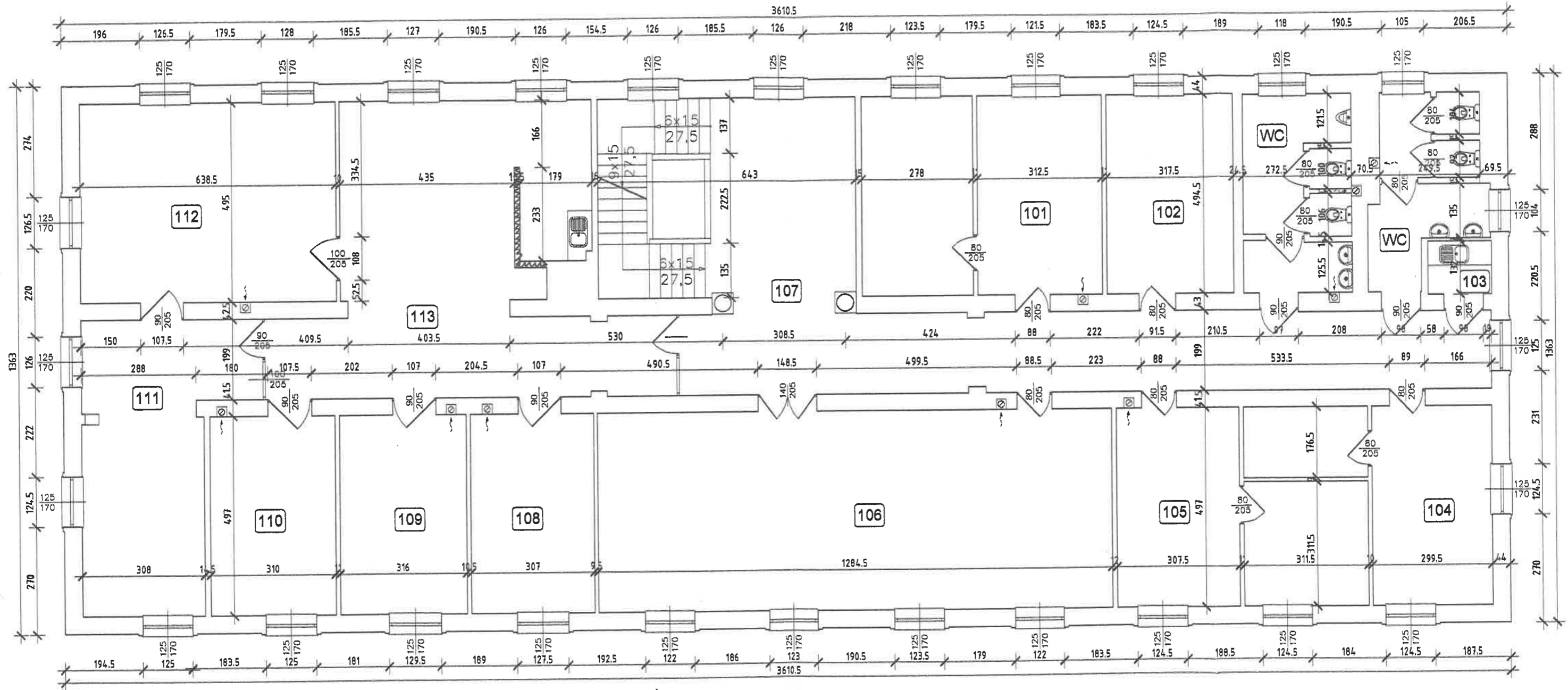
8	Komunikacja	8,95m ²	gres
Powierzchnia użytkowa razem 216,15m ²			

1	Laboratorium drogowe	12,60m ²	gres
2	Laboratorium drogowe	12,90m ²	gres
3	Laboratorium drogowe	15,85m ²	gres
4	Laboratorium drogowe	16,80m ²	gres
5	Laboratorium drogowe	15,60m ²	gres
6	WC	8,50m ²	gres
7	WC	3,80m ²	gres

8	Laboratorium drogowe	31,45m ²	gres
9	Laboratorium drogowe	33,30m ²	gres
10	Komunikacja	30,25m ²	gres
Powierzchnia użytkowa razem 181,05m ²			
Powierzchnia użytkowa kondygnacji RAZEM: 397,20m ²			

FAZA: Proj budowlany	OBIEKT: Budynek biurowy Generalnej Dyrekcji Dróg Krajowych i Autostrad Oddział w Olsztynie ADRES: Olsztyn ul. Warszawska 89	data: 03.08r
BRANŻA: Inwentaryzacja		skala: 1:100
Opracował: inż. Adam W. Czyżewski mgr. Nikodem Czyżewski mgr. inż. Piotr Krysztuł		nr rys. 3
Rysunek:	RZUT PARTERU	

RZUT I PIĘTRA
skala 1:100

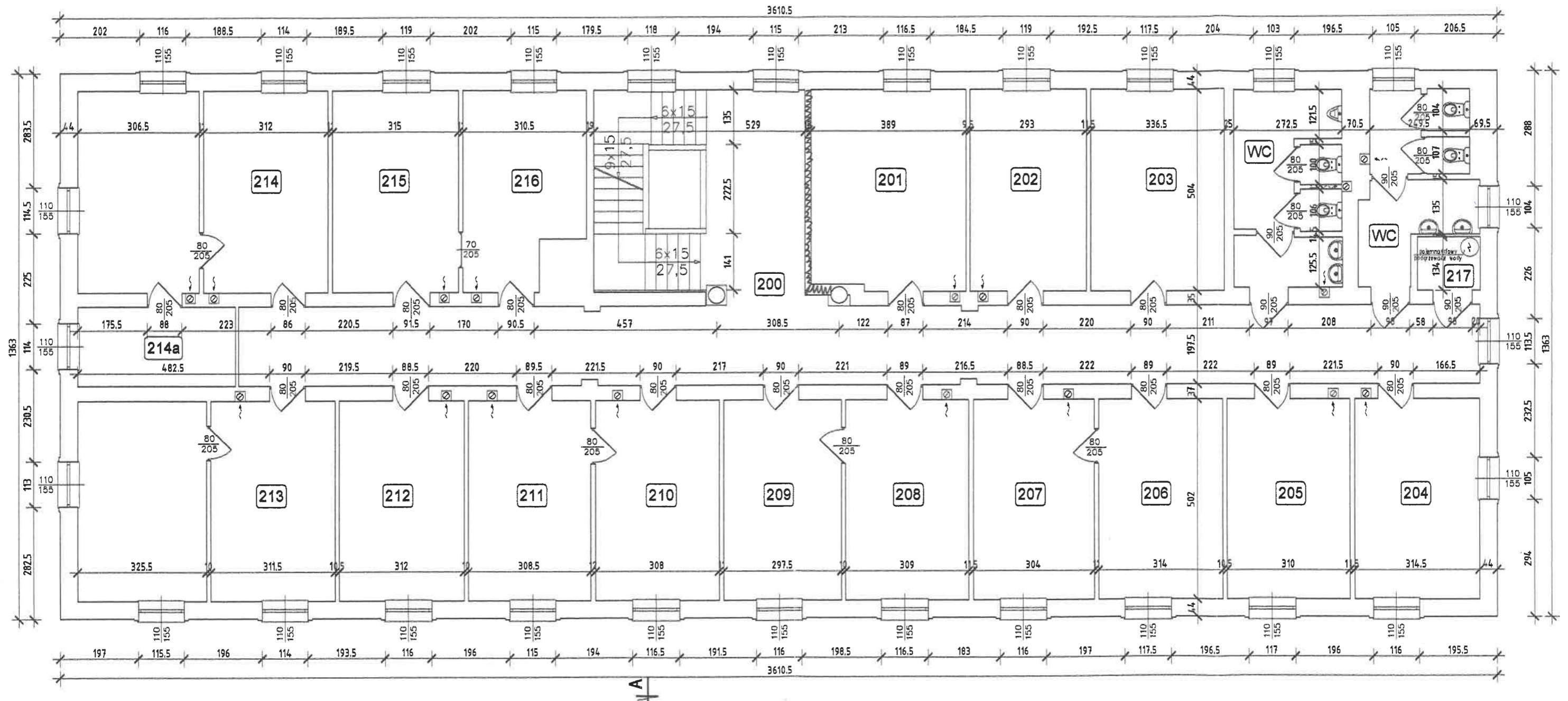


Zestawienie pomieszczeń:

101	Stanowisko d/e obronnych	29,28m ²	parkiet	106	Sala konferencyjna	63,90m ²	parkiet	113	Sekretariat	51,60m ²	gres
102	Wydział obsługi	15,70m ²	parkiet	107	Komunikacja	73,19m ²	gres	Powierzchnia użytkowa razem 406,01m ²			
WC	WC męski	12,83m ²	gres	108	Zastępca dyrektora oddziału	15,25m ²	panele				
WC	WC damski	10,90m ²	gres	109	Zastępca dyrektora oddziału	15,70m ²	panele				
103	Pom. sprzątaczk	2,08m ²	gres	110	Główny księgowy	15,40m ²	panele				
104	Wydział obsługi	20,33m ²	parkiet	111	Sala konferencyjna	25,64m ²	panele				
105	Wydział obsługi	22,61m ²	parkiet	112	Dyrektor oddziału	31,80m ²	panele				

FAZA: Proj.budowlany	OBIEKT: Budynek biurowy Generalnej Dyrekcji Dróg Krajowych i Autostrad w Olsztynie		data:
BRANŻA: Inwentaryzacja	ADRES: Olsztyn ul.Warszawska 89		03.08r
Opracował:	inż. Adam W. Czyżewski mgr Nikodem Czyżewski mgr inż. Piotr Kryszul	data: 30/04/20 skala: 1:100	
Rysunek:	RZUT I PIĘTRA	nr rys.	4

RZUT II PIĘTRA
skala 1:100



Zestawienie pomieszczeń:

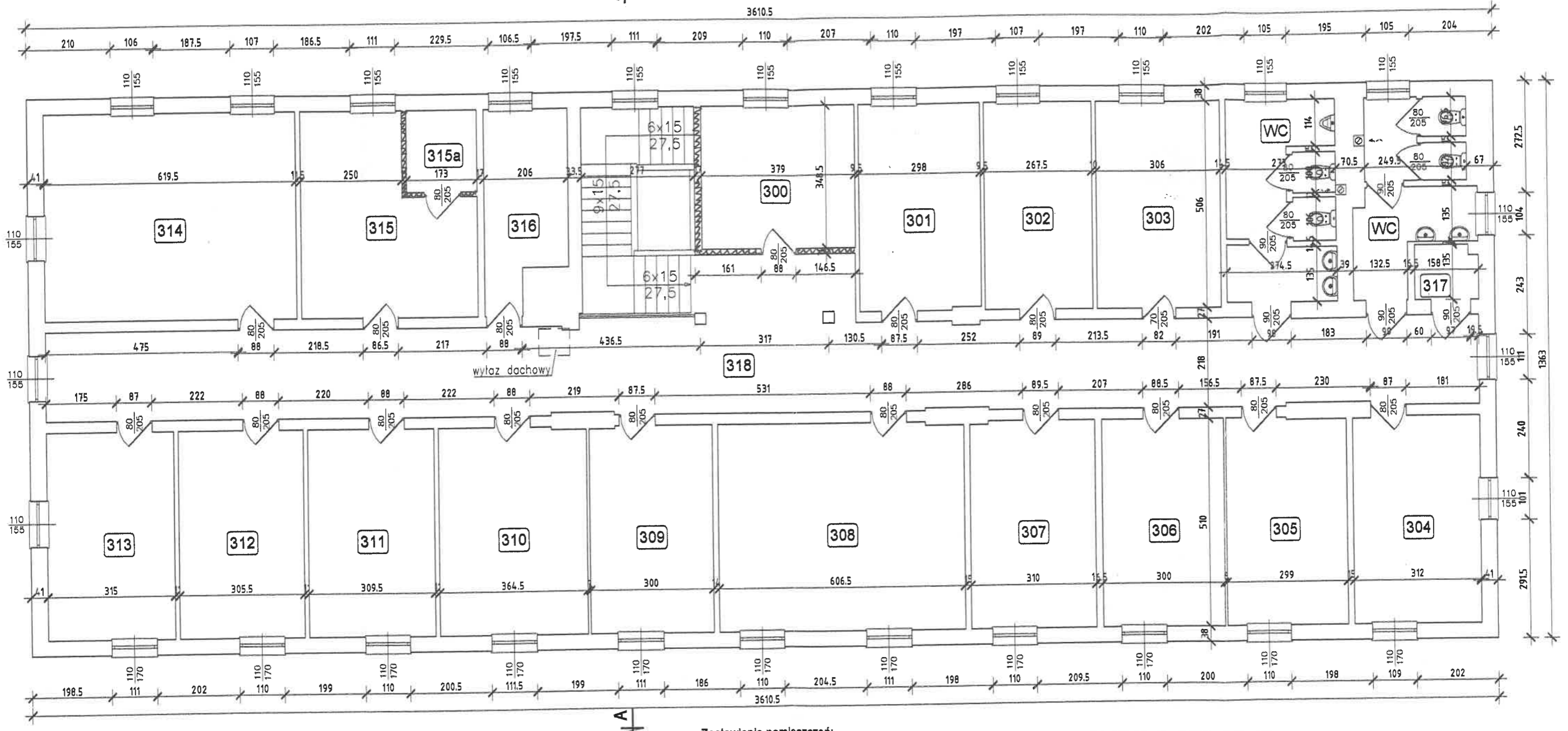
200	Komunikacja	205	Wydział finansowo-księgowy	212	Wydział planowania
87,55m ²	gres	15,50m ²	parkiet	15,65m ²	parkiet
201	Wydział dróg	206	Wydział finansowo-księgowy	213	Wydział planowania
18,94m ²	parkiet	15,70m ²	parkiet	31,90m ²	parkiet
202	Wydział dróg	207	Wydział finansowo-księgowy	214	Wydział mostów
14,75m ²	panele podłogowe	15,25m ²	parkiet	31,10m ²	parkiet
203	Stanowisko d/s uzgodnień	208	Wydział finansowo-księgowy	214a	Archiwum
16,90m ²	panele podłogowe	15,75m ²	parkiet	7,85m ²	parkiet
WC	WC męski	209	Wydział dróg	215	Wydział mostów
12,80m ²	gres	14,90m ²	parkiet	15,80m ²	parkiet
WC	WC damski	210	Wydział planowania	216	Wydział dróg
10,90m ²	gres	19,35m ²	parkiet	14,00m ²	parkiet
204	Kasa	211	Wydział planowania	217	Pom. sprzątaczk
18,75m ²	parkiet	15,45m ²	parkiet	2,10m ²	gres

Powierzchnia użytkowa razem 407,89m²

FAZA: Projekt budowlany	OBIEKT: Budynek biurowy Generalnej Dyrekcji Dróg Krajowych i Autostrad Oddział w Olsztynie		data:
BRANŻA: Inwentaryzacja	ADRES: Olsztyn ul. Warszawska 89		03.08r
Opracował:	inż. Adam W. Czyżewski mgr inż. Nikodem Czyżewski mgr inż. Piotr Kryszkiel	data: 03.08r skala: 1:100	
Rysunek:	RZUT II PIĘTRA	nr rys. 5	

RZUT III PIĘTRA
skala 1:100

A/A



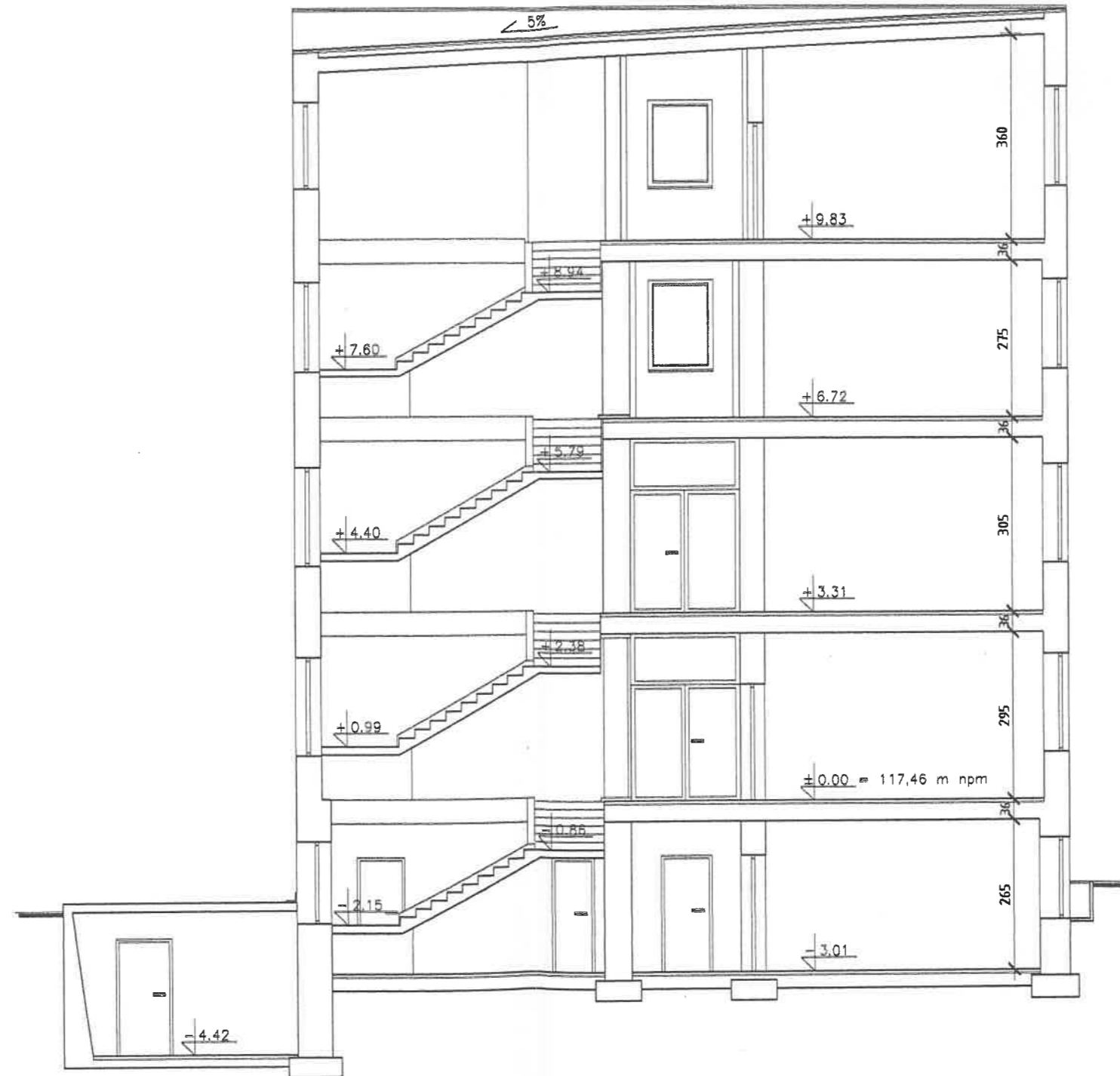
Zestawienie pomieszczeń:

300	Wydział dokumentacji	307	Wydział nieruchomości	314	Wydział realizacji inwestycji
13,54m ²	panele podłogowe	15,76m ²	panele podłogowe	31,34m ²	panele podłogowe
301	Wydział zamówień publiczn.	308	Wydział nieruchomości	315	Stanowisko d/s informatyki
15,02m ²	panele podłogowe	30,84m ²	panele podłogowe	18,03m ²	panele podłogowe
302	Wydział zamówień publiczn.	309	Wydział dokumentacji	315a	Pomieszczenie serwera
13,53m ²	panele podłogowe	15,24m ²	panele podłogowe	3,50m ²	beton
303	Wydział zamówień publiczn.	310	Wydział dokumentacji	316	Pokój
15,48m ²	panele podłogowe	18,52m ²	panele podłogowe	9,11m ²	panele podłogowe
304	Wydział realizacji inwestycji	311	Wydział dokumentacji	317	Pomieszczenie sprzątaczk
15,88m ²	panele podłogowe	15,78m ²	panele podłogowe	2,01m ²	gres
305	Wydział realizacji inwestycji	312	Wydział BRD	318	Komunikacja
15,18m ²	panele podłogowe	15,58m ²	panele podłogowe	97,80m ²	panele podłogowe
306	Wydział realizacji inwestycji	313	Wydział realizacji inwestycji	WC	WC męski
15,30m ²	panele podłogowe	18,06m ²	panele podłogowe	12,84m ²	gres
				WC	WC damski
				10,83m ²	gres

Powierzchnia użytkowa razem 417,15m²

FAZA: Projektowalany	OBIEKT: Budynek biurowy Generalnej Dyrekcji Dróg Krajowych i Autostrad Oddział w Olsztynie		data: 03.08r
BRANŻA: Inwentaryzacja	ADRES: Olsztyn ul. Warszawska 89		skala: 1:100
Opracował:	inż. Adam W. Czyszewski mgr inż. Piotr Krysztal	nr rys. 6	
Rysunek:	RZUT III PIĘTRA		

PRZEKRÓJ A-A
skala 1:100



FAZA: Proj budowlany	OBIEKT: Budynek biurowy Generalnej Dyrekcji Dróg Krajowych i Autostrad Oddział w Olsztynie	
BRANŻA: Inwentaryzacja	ADRES: Olsztyn ul. Warszawska 89	
Opracował:	inż. Adam W. Czyżewski mgr. Nikodem Czyżewski mgr. inż. Piotr Krysztuł	data: 03.08r skala: 1:100
Rysunek:	PRZEKRÓJ A - A	nr rys. 7