



CODZIENNY BIULETYN HYDROLOGICZNY

**o sytuacji w zlewni Wisły od profilu Dęblin do ujścia Zgłowiączki,
w zlewni Narwi i Bugu poniżej profilu Krzyczew
oraz rzek wpadających do Pregocy i Niemna w granicach państwa**

Stan na godzinę 06 UTC dnia **14.02.2026 r.**

1. Sytuacja meteorologiczna

1.1. Opady atmosferyczne na godz. 06 UTC

W ciągu minionej doby, lokalnie, głównie w północnej części rejonu, odnotowano opady onateżenia słabym lub umiarkowanych, w północnej części obszaru w postaci śniegu, na pozostałym obszarze mieszane.

Zlewnia	Suma dobowa od [mm]	Suma dobowa do [mm]	Średni opad dobowy [mm]	Stacja meteorologiczna z najwyższym opadem
Wisła od Dęblina do ujścia Zgłowiączki	0.0	0.8	0.2	PODDĘBICE
Iżanka	0.0	0.0	0.0	
Radomka	0.0	0.0	0.0	
Pilica do zb. Sulejów	0.0	1.8	0.5	KORYCZANY
Pilica poniżej zb. Sulejów	0.0	0.2	0.1	DĄBRÓWKA STARA
Świder	0.2	0.2	0.2	WIELGOLAS
Bug poniżej Krzyczewa	0.0	0.2	0.1	KOSÓW LACKI
Nurzec	0.0	0.0	0.0	
Liwiec	0.0	0.0	0.0	SIEDLCE
Wkra	0.0	1.3	0.8	MŁAWA
Bzura	0.0	0.9	0.2	SKIERNIEWICE
Supraśl	0.0	0.4	0.1	JAŁÓWKA
Narew do Biebrzy	0.0	0.5	0.1	ZAWADY
Narew od Biebrzy do Pisy	0.3	0.4	0.4	MARIANOWO II
Biebrza	0.2	1.5	0.8	OSOWIEC



Ełk	1.0	1.0	1.0	BIEBRZA
Netta	0.9	1.1	1.0	DĘBOWO
Lega	2.8	2.8	2.8	OLECKO
Pisa	0.5	3.0	1.6	MIKOŁAJKI
Narew od Pisy do zb. Dębe	0.0	3.7	0.9	ŚWIĘTAJNO
Łyna	1.9	9.0	4.5	OLSZTYN
Guber	4.3	4.3	4.3	KĘTRZYN
Węgorapa	3.3	8.6	5.8	BANIE MAZURSKIE
Niemen	2.0	3.8	3.1	PODWOJPONIE

1.2. Pokrywa śnieżna na godz. 06 UTC:

Stacja meteorologiczna	Rzeka	Województwo	Grubość pokrywy śnieżnej [cm]	Grubość śniegu świeżo spadłego [cm]
KOZIENICE	Wisła	mazowieckie	2	
WARSZAWA-OKĘCIE	Wisła	mazowieckie	5	
PŁOCK	Wisła	mazowieckie	3	
JARCZEW	Wilga	lubelskie	3 z przerwami	
PILCZYCA	Czarna	świętokrzyskie	pokrywa nieciągła, płaty	
OSTROŁĘKA	Narew	mazowieckie	6	
BIAŁYSTOK	Biała	podlaskie	11	
BURZYN	Biebrza	podlaskie	10	
MIKOŁAJKI	Jez. Mikołajskie	warmińsko-mazurskie	17	2
HAJNÓWKA	Leśna	podlaskie	10	
TONKIELE	Bug	podlaskie	10	
SIEDLCE	Liwiec	mazowieckie	6	
MŁAWA	Wkra	mazowieckie	24	1
BORKOWO	Wkra	mazowieckie	7	
SKIERNIEWICE	Bzura	łódzkie	1	
BANIE MAZURSKIE	Gołdapa	warmińsko-mazurskie	23	2



OLSZTYN	Łyna	warmińsko-mazurskie	30	4
LIDZBARK WARMIŃSKI	Łyna	warmińsko-mazurskie	27	
KĘTRZYN	Guber	warmińsko-mazurskie	22	3
SUWAŁKI	Czarna Hańcza	podlaskie	19	1

2. Sytuacja hydrologiczna

2.1 Opis dobowego przebiegu zmian stanów wody

Na Wiśle na odcinku od profilu Dęblin do ujścia Zgłowiączki obserwowano: do ujścia Narwi stabilizację, poniżej ujścia Narwi wzrosty stanu wody, związane ze spływem wód opadowo-roztopowych z górnej części dorzecza – w strefie wody średniej, lokalnie w niskiej.

W zlewni Narwi i Bugu obserwowano stabilizację oraz lokalne wahania stanu wody, w tym wzrosty, spowodowane spływem wód opadowo-roztopowych, występującymi zjawiskami lodowymi i pracą urządzeń hydrotechnicznych – w strefie wody średniej, lokalnie w niskiej i wysokiej.

Na pozostałych dopływach Wisły (od profilu Dęblin do ujścia Zgłowiączki) obserwowano głównie wahania stanu wody z przewagą wzrostów, spowodowane spływem wód opadowo-roztopowych, występującymi zjawiskami lodowymi oraz pracą urządzeń hydrotechnicznych - w strefie wody średniej i niskiej, lokalnie w wysokiej.

Na dopływach Pregoty i Niemna w granicach Polski obserwowano stabilizację oraz wzrosty i wahania stanu wody, spowodowane spływem wód opadowo-roztopowych, występującymi zjawiskami lodowymi i pracą urządzeń hydrotechnicznych – w strefie wody średniej, lokalnie w wysokiej i niskiej.



INSTYTUT METEOROLOGII I GOSPODARKI WODNEJ
PAŃSTWOWY INSTYTUT BADAWCZY

Biuro Prognoz Hydrologicznych w Krakowie
Wydział Prognoz i Opracowań Hydrologicznych w Warszawie

ul. Podleśna 61, 01-673 Warszawa

tel.: 22 569 41 44; tel. kom. 503 122 140

e-mail: proghydro@imgw.pl

Stacja hydrologiczna	Rzeka	Przyrost dobowy 06-06 UTC	Maksymalny wzrost w ciągu doby
BYKOWO	Sajna	31	31
SZREŃSK	Mławka	29	29
MAKÓW MAZOWIECKI	Orzyc	6	28
BANIE MAZURSKIE	Gołdapa	24	24
JANUSZEWICE	Czarna	23	23
LUBERADZ	Łydynia	13	23
PIASECZNO	Elma	20	20
WAŚOSZ-STARA WIEŚ	Krasna	20	20
ŻUKÓW	Bzura	16	16
HRUSZEW	Toczna	15	16
KUTNO	Ochnia	11	15
FASTY	Supraśl	6	13
CHEŁCHY	Lega	11	13
DURANÓW	Pisia Gałolina	13	13
KŁUDZICE	Luciąża	12	12
STRACHOWO	Płonka	3	12
BORKOWO	Wkra	6	12
JAGODNE	Kostrzyń	14	12
MIEDUNISZKI	Węgorapa	13	12
KWIATKÓWEK	Bzura	12	12
SARBIEWO	Raciążnica	11	11
KRUBICE	Utrata	16	11
KULESZE-CHOBOTKI	Nereśl	11	11
MODLIN	Wisła	11	11
ŁOWICZ	Bzura	10	10
SOKOŁDA	Sokołda	3	10
ODRZYWÓŁ	Drzewiczka	5	10
CHRABOŁY	Orlanka	4	9
BRAŃSK	Nurzec	9	9
STRĘKOWA GÓRA	Narew	9	9
PROSNA	Guber	5	9
PRZEDBÓRZ	Pilica	9	9





INSTYTUT METEOROLOGII I GOSPODARKI WODNEJ
PAŃSTWOWY INSTYTUT BADAWCZY

Biuro Prognoz Hydrologicznych w Krakowie
Wydział Prognoz i Opracowań Hydrologicznych w Warszawie

ul. Podleśna 61, 01-673 Warszawa

tel.: 22 569 41 44; tel. kom. 503 122 140

e-mail: proghydro@imgw.pl

TRZCINIEC	Wkra	9	9
ZAWISZYN	Osownica	8	8
SARNOWO	Szkotówka	6	8
KĘPA POLSKA	Wisła	8	8
CYGANÓWKA	Wilga	8	8
OZIEMKÓWKA	Wilga	8	8
ZAWADY	Ślina	5	7
SOCHOCIN	Wkra	11	7
ZAWADY	Rządza	7	7
TRZEŚCIANKA	Rudnia	7	7
ZAWADA	Wolbórka	9	7
SĘPOPOL	Łyna	5	7
KĘSZYCE	Rawka	8	7
WŁOCLAWEK	Wisła	7	7
ZALIWIE-PIEGAWKI	Liwiec	6	6
ZEMBRÓW	Cetynia	6	6
KARPOWICZE	Brzozówka	6	6
SMOKOWO	Dejna	3	6
SŁOWIKÓW	Radomka	6	6
JAŁOWY RÓG	Czarna Hańcza	6	6
WYSZOGRÓD	Wisła	6	6
MIKA	Okrzejka	6	6
MAŁKINIA	Bug	5	5
BIELAWY	Mroga	4	5
SMOLAJNY	Łyna	8	5
WŁOCLAWEK-RUDA	Zgłowiączka	4	5
BABIEC	Skrwa	5	5
ZARUZIE	Ruż	3	5
CZARNA WIEŚ	Kanał Kuwasy	4	5
OPOCZNO	Drzewiczka	5	5
WIZNA	Narew	5	5
HARASIMOWICZE	Sidra	5	5
BIAŁOBRZEGI	Pilica	7	5





WÓLKA MLĄDZKA	Świder	5	5
WYCHÓDŹC	Wisła	5	5
PRZECHODY	Ełk	4	4
PLOSKI	Narew	4	4
OSOWIEC	Biebrza	4	4
GUSIN	Wisła	3	4
ZIELONKA	Długa	4	4
ŁOCHÓW	Liwiec	3	4
NAREW	Narew	3	4
DOBRYLAS	Pisa	4	4
WALERY	Rozoga	4	4
KAZANÓW	Iłżanka	4	4
SPAŁA	Pilica	2	3
BURZYN	Biebrza	3	3
SOCHONIE	Czarna	2	3
PIĄTNICA-ŁOMŻA	Narew	3	3
PŁOCK	Wisła	3	3
SURAŻ	Narew	3	3
WARSZAWA-BULWARY	Wisła	3	3
WŁADYSŁAWÓW	łasica	3	3
BIAŁOWIEŻA-PARK	Narewka	3	3
DOLISTOWO STARE	Biebrza	3	3
CZARNOWO	Orz	3	3
KRASNOSIELC	Orzyc	3	3
BIAŁOBRZEGI	Netta	2	3
KRUKOWO	Omulew	1	3
BIAŁOBRZEG BLIŻSZY	Omulew	2	3

2.2 Przekroczenia stanów ostrzegawczych i alarmowych na godz. 06 UTC

Stacja hydrologiczna	Rzeka	Stan ostrz.	Stan alarm.	Województwo	Stan wody 06 UTC	Zmiana od wczoraj 06 UTC	W odn. do st. ostrz.	W odn. do st. alarm.	Strefa stanów
SZREŃSK	Mławka	130	180	mazowieckie	139	+29	+9	-41	ostrzegawczy



2.3 Zjawiska lodowe na rzekach na godz. 06 UTC:

Stacja hydrologiczna	Rzeka	Zlodzenie
WYSZOGRÓD	Wisła	ciągła pokrywa lodowa
KĘPA POLSKA	Wisła	ciągła pokrywa lodowa
BIAŁOBRZEGI	Pilica	zlodzenie częściowe 90%
NAREW	Narew	ciągła pokrywa lodowa
SURAŻ	Narew	ciągła pokrywa lodowa
WIZNA	Narew	woda na lodzie
NOWOGRÓD	Narew	ciągła pokrywa lodowa
SOKOŁDA	Sokołda	zlodzenie częściowe 20%
SZTABIN	Biebrza	zlodzenie częściowe 80%
BURZYN	Biebrza	woda na lodzie
MIKOŁAJKI	Jez. Mikołajskie	ciągła pokrywa lodowa
DOBRYLAS	Pisa	ciągła pokrywa lodowa
BIAŁOBRZEG BLIŻSZY	Omulew	ciągła pokrywa lodowa
MAKÓW MAZOWIECKI	Orzyc	zlodzenie częściowe 50%
WYSZKÓW	Bug	ciągła pokrywa lodowa
ZEMBRÓW	Cetynia	ciągła pokrywa lodowa
NOWE KACZKOWO	Brok	zlodzenie częściowe 60%
ZAWADY	Rządza	woda na lodzie
BORKOWO	Wkra	ciągła pokrywa lodowa
ŁOWICZ	Bzura	zlodzenie częściowe 40%
BANIE MAZURSKIE	Gołdapa	zlodzenie częściowe 60%
SĘPOPOL	Łyna	ciągła pokrywa lodowa

2.4 Przepływ poniżej średniego niskiego przepływu (SNQ) na godz. 06 UTC:

Stacja hydrologiczna	Rzeka	SNQ [m ³ /s]	Przepływ Q [m ³ /s] o godz. 6 UTC				
			-4 dni	-3 dni	-2 dni	-1 dni	dziś
BONDARY	Narew	1.49	1.45	1.45	1.45	1.48	1.39
BRÓD STARY	Czarna Hańcza	0.37	0.1	0.04	0.04	0.04	0.04



INSTYTUT METEOROLOGII I GOSPODARKI WODNEJ
PAŃSTWOWY INSTYTUT BADAWCZY

Biuro Prognoz Hydrologicznych w Krakowie
Wydział Prognoz i Opracowań Hydrologicznych w Warszawie

ul. Podleśna 61, 01-673 Warszawa

tel.: 22 569 41 44; tel. kom. 503 122 140

e-mail: proghydro@imgw.pl

2.5 Strefy stanów wody:

- w strefie stanów wysokich:

w górnym biegu Pilicy, lokalnie na części dopływów Narwi, w górnym i środkowym biegu Bzury oraz lokalnie w zlewni Łyny;

- w strefie stanów średnich:

lokalnie na Wiśle, na Iżance, Okrzejce, Wildze, lokalnie w zlewni Pilicy, na Świdrze, Jeziorce, lokalnie na Narwi i na większości jej dopływów, na Bugu, na większości dopływów Bugu, lokalnie w zlewniach Bzury, na Zgłowiączce, lokalnie w zlewni Łyny, w zlewni Węgorapy oraz lokalnie w zlewni Niemna;

- w strefie stanów niskich:

lokalnie na Wiśle, na Radomce, lokalnie w zlewni Pilicy, lokalnie na Narwi, na części dopływów Narwi, lokalnie na Nurcu, na Moszczenicy oraz lokalnie w zlewni Niemna.





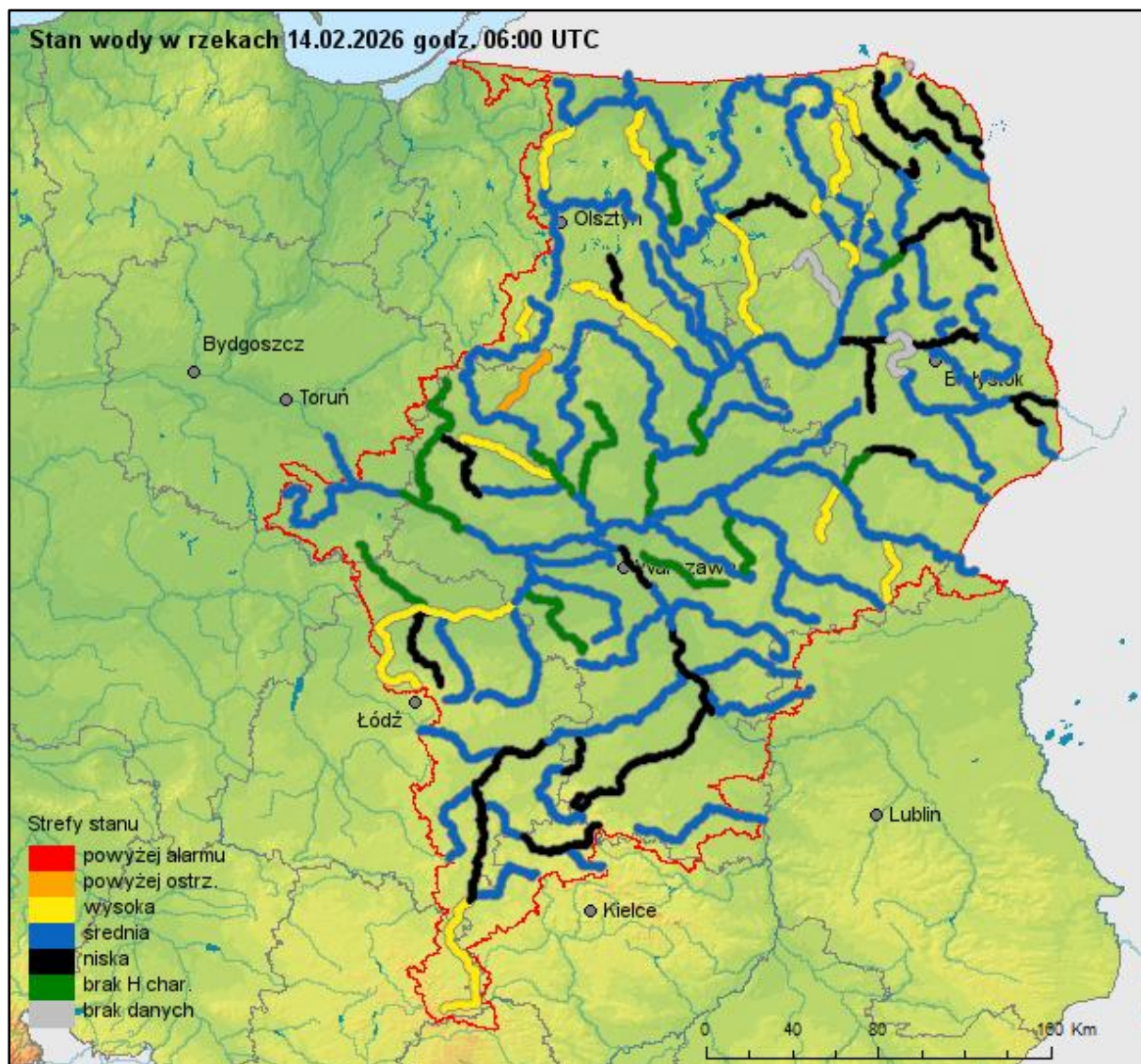
INSTYTUT METEOROLOGII I GOSPODARKI WODNEJ
PAŃSTWOWY INSTYTUT BADAWCZY

Biuro Prognoz Hydrologicznych w Krakowie
Wydział Prognoz i Opracowań Hydrologicznych w Warszawie

ul. Podleśna 61, 01-673 Warszawa

tel.: 22 569 41 44; tel. kom. 503 122 140

e-mail: proghydro@imgw.pl





3. Prognoza hydrologiczna

3.1 Prognoza na okres **od godz. 06 UTC dn. 14.02.2026 r.** **do godz. 12 UTC dn. 15.02.2026 r.**

Na Wiśle na odcinku od profilu Dęblin do ujścia Zgłowiączki przewiduje się głównie wahania stanu wody, w tym wzrosty, spowodowane spływem wód opadowo-roztopowych z górnej części dorzecza oraz występującymi zjawiskami lodowymi – w strefie wody średniej, lokalnie w niskiej.

W zlewni Narwi i Bugu przewiduje się stabilizację oraz lokalne wahania stanu wody, miejscami z tendencją wzrostową, spowodowane występującymi zjawiskami lodowymi oraz spodziewanym ich rozwojem, dalszym spływem wód opadowo-roztopowych, miejscami również pracą urządzeń hydrotechnicznych – w strefie wody średniej, lokalnie w niskiej i wysokiej.

W Szreńsku na Mławce przewiduje się utrzymanie przekroczenia stanu ostrzegawczego.

Na Ledze w Rajgrodzie stan wody będzie układać się w okolicy stanu ostrzegawczego.

Na pozostałych dopływach Wisły (od profilu Dęblin do ujścia Zgłowiączki) przewiduje się stabilizację i wahania stanu wody, związane z dalszym spływem wód opadowo-roztopowych, z występującymi zjawiskami lodowymi, miejscami również z pracą urządzeń hydrotechnicznych – w strefie wody średniej i niskiej, lokalnie wysokiej.

Na dopływach Pregoty i Niemna w granicach Polski przewiduje się stabilizację i wahania stanu wody, spowodowane występującymi zjawiskami lodowymi oraz spodziewanym ich dalszym rozwojem, dalszym spływem wód opadowo-roztopowych, miejscami również pracą urządzeń hydrotechnicznych – w strefie wody średniej, lokalnie w wysokiej i niskiej.



3.2 Przewidywane zagrożenia

W związku z intensyfikacją procesów związanych ze zjawiskami lodowymi, spowodowaną występującą w ostatnich dniach dodatnią temperaturą powietrza a obecnie prognozowanym znacznym jej spadkiem, szczególnie w rejonach północnych, jak również ze spodziewanym dalszym wpływem wód opadowo-roztopowych, lokalnie możliwe są znaczne wahania stanu wody, w tym wzrosty, miejscami z możliwym przekroczeniem stanów ostrzegawczych.

Uwagi:

Lokalnie stany wody mogą ulegać wahaniom spowodowanym pracą urządzeń hydrotechnicznych i zmianami odpływów ze zbiorników retencyjnych, o których IMGW-PIB nie jest informowane.

W przypadku rzek zarastających/zjawisk lodowych przepływ oszacowano z uwzględnieniem współczynników redukcji.

Rozwój sytuacji hydrologiczno-meteorologicznej można śledzić na bieżąco na stronach meteo.imgw.pl oraz hydro.imgw.pl.

UTC (ang. Universal Time Coordinated) - czas uniwersalny; w okresie letnim czas urzędowy w Polsce UTC+2h, a w okresie zimowym UTC+1h.

Opracowanie biuletynu i prognozy: synoptyk hydrolog Magdalena Pachocka

Udostępnienie i korzystanie z danych następują pod warunkiem wskazania źródła pochodzenia danych, poprzez umieszczenie przez korzystającego na wszelkiego rodzaju pracach lub produktach, opracowanych z użyciem danych IMGW-PIB informacji: „Źródłem pochodzenia danych jest Instytut Meteorologii i Gospodarki Wodnej – Państwowy Instytut Badawczy”. W przypadku przetworzenia danych przez korzystającego, obok wskazania źródła ich pochodzenia, należy również wskazać na fakt przetworzenia danych, poprzez umieszczenie przez korzystającego na wszelkiego rodzaju pracach lub produktach, opracowanych z użyciem przetworzonych danych IMGW-PIB informacji: „Dane pochodzą z Instytutu Meteorologii i Gospodarki Wodnej – Państwowego Instytutu Badawczego i zostały przetworzone”. Brak wskazania źródła danych, brak zamieszczenia informacji o przetworzeniu danych lub niedochowanie przez korzystającego innych obowiązków ciężących na korzystającym w związku z korzystaniem z danych, może skutkować odpowiedzialnością, w tym odpowiedzialnością karną, w szczególności na podstawie przepisów ustawy z dnia 4 lutego 1994 r. o prawie autorskim i prawach pokrewnych



INSTYTUT METEOROLOGII I GOSPODARKI WODNEJ
PAŃSTWOWY INSTYTUT BADAWCZY

Biuro Prognoz Hydrologicznych w Krakowie
Wydział Prognoz i Opracowań Hydrologicznych w Warszawie

ul. Podleśna 61, 01-673 Warszawa

tel.: 22 569 41 44; tel. kom. 503 122 140

e-mail: proghydro@imgw.pl

(t.j. Dz. U. z 2022 r. poz. 2509) lub ustawy z dnia 30 czerwca 2000 r. prawo własności przemysłowej (t.j. Dz.U. z 2023 r. poz. 1170). Użycie danych udostępnionych nieodpłatnie w celach określonych w § 3 ust. 2 Regulaminu udostępniania danych stanowi oszustwo w rozumieniu art. 286 ustawy z dnia 6 czerwca 1997 r. Kodeks karny (t.j. Dz. U. z 2024 r. poz. 17). Odbiorcy przysługuje prawo reklamacji. Składanie reklamacji: reklamacje@imgw.pl

