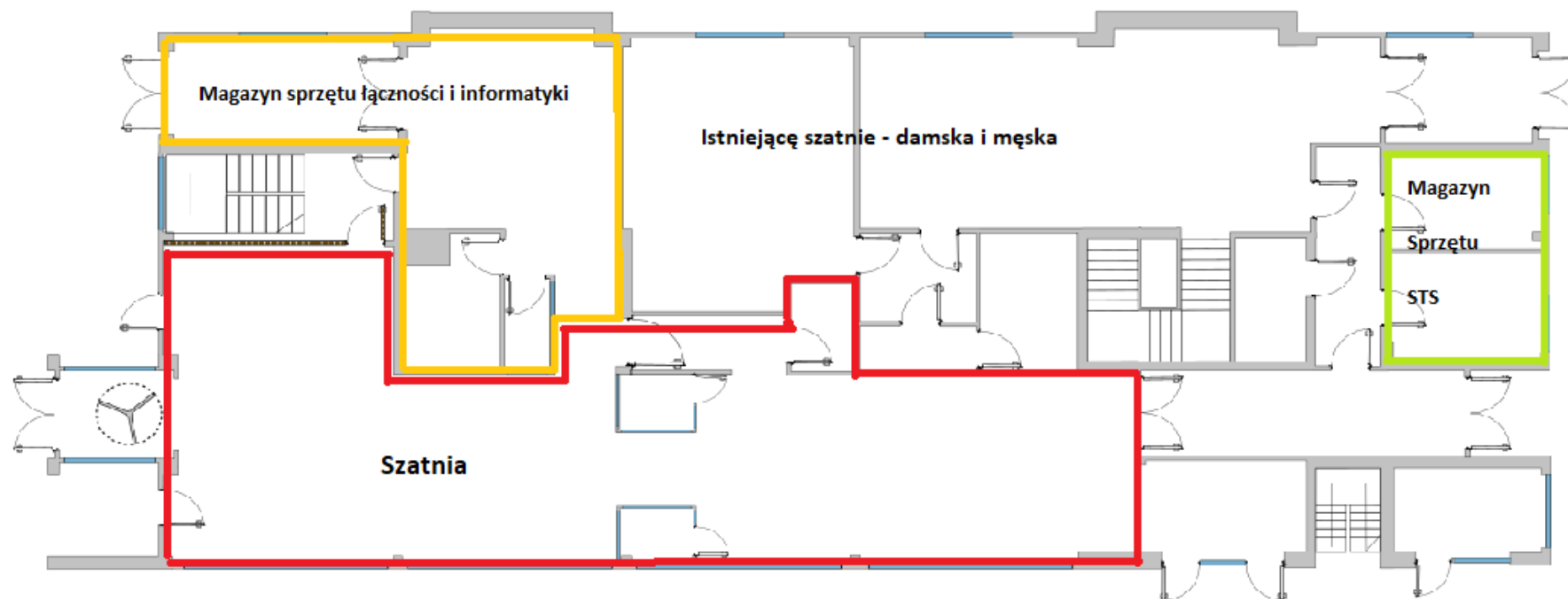


Projekt zagospodarowania budynku odpraw pieszych - wyjście z RP



Legenda:

- Szatnia - —
- Magazynek łil - —
- Magazynek STS - —

### **Zagospodarowanie budynku odpraw pieszych na kierunku wyjściowym z RP na potrzeby Straży Granicznej, które obejmuje:**

- Wydzielenie szatni dla funkcjonariuszy zlokalizowanej w części, gdzie aktualnie odbywa się odprawa graniczna (na rysunku obrys szatni zaznaczono kolorem czerwonym). Niezbędne w tym celu przedsięwzięcia to:
  - a. usunięcie kabin kontrolerskich wraz z wyposażeniem,
  - b. usunięcie barierek i bramek wyznaczających pasy ruchu,
  - c. wykonie drobnych prac remontowych: odnowienie powłok malarskich, uzupełnienie ubytków posadzek, trwałe zabezpieczenie drzwi wejściowych do budynku, wykonanie ścianki działowej o konstrukcji lekkiej w celu oddzielenia szatni od magazynka sprzętu łączności i informatyki, oklejenie okien folią np. matową itp.
  - d. zakup szaf ubraniowych,
  - e. inne prace, których wykonanie okaże się niezbędne w toku realizacji zadania.
- Wydzielenie magazynu sprzętu łączności i informatyki, zlokalizowanego w części zajmowanej obecnie przez Służbę Celno-Skarbową – tax free oraz SG – zapasowa kabina do odprawy granicznej (na rysunku obrys magazynu zaznaczono kolorem pomarańczowym). Niezbędne w tym celu przedsięwzięcia to:
  - a. usunięcie sprzętu i wyposażenia z kabiny kontrolerskiej SG,
  - b. usunięcie sprzętu i wyposażenia SCS,
  - c. wykonie drobnych prac remontowych: odnowienie powłok malarskich, uzupełnienie ubytków posadzek, usprawnienie drzwi wejściowych do budynku, oklejenie okien folią np. matową itp.
  - d. zakup regałów magazynowych,
  - e. inne prace, których wykonanie okaże się niezbędne w toku realizacji zadania.
- Wydzielenie magazynów sprzętu techniki specjalnej, zlokalizowanych w części zajmowanej obecnie przez Służbę Celno-Skarbową i SG tj. w pomieszczeniach, gdzie znajdują się obecnie wiszące szafy teleinformatyczne obydwu służb (na rysunku obrys magazynów zaznaczono kolorem zielonym). Niezbędne w tym celu przedsięwzięcia to:
  - a. usunięcie sprzętu i wyposażenia SG,
  - b. usunięcie sprzętu i wyposażenia SCS,
  - c. wykonie drobnych prac remontowych: odnowienie powłok malarskich, uzupełnienie ubytków posadzek, usprawnienie drzwi wejściowych, oklejenie okien folią np. matową itp.
  - d. zakup regałów magazynowych,

e. inne prace, których wykonanie okaże się niezbędne w toku realizacji zadania.

Całość planowanych przedsięwzięć ma na celu zagospodarowanie budynku przy niskich kosztach, w miarę możliwości siłami SGT ZOPG w Korczowej.