

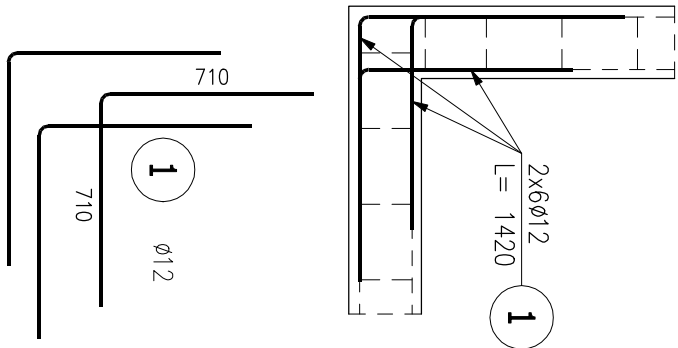
UWAGI:

- PRZED PRZYSTĄPIENIEM DO REALIZACJI, WSZYSTKIE WYMIARY I RZĘDNE SPRAWDZIĆ Z ARCHITEKTURĄ ORAZ W NATURZE.
- WSZYSTKIE PRACE WYKONYWAĆ Z NAJWYŻSZĄ STARANNOŚCIĄ, POD KIERUNKIEM UPRAWNIONYCH OSÓB, ZGODNIE ZE SZTUKĄ BUDOWLANĄ I PRZEPISAMI BHP.
- RYSSUNKI KONSTRUKCYJNE STANOWIĄ CZĘŚĆ CAŁOŚCIOWEGO OPRACOWANIA WIELOBRANŻOWEGO. NALEŻY JE ROZPATRYWAĆ Z POZOSTAŁĄ DOKUMENTACJĄ BRANŻOWĄ BUDYNKU.
- ZAKRES PRAC I ICH TECHNOLOGIA - WG OPISU TECHNICZNEGO.
- WSZYSTKIE ELEMENTY DREWNIANE ZABEZPIECZYĆ ANTYKOROZYJNIE I PPOŻ. WG OPISU TECHNICZNEGO.

Schemat dozbrojenia naroży wieńca i ławy

Naroża typu L

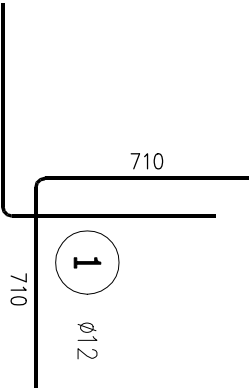
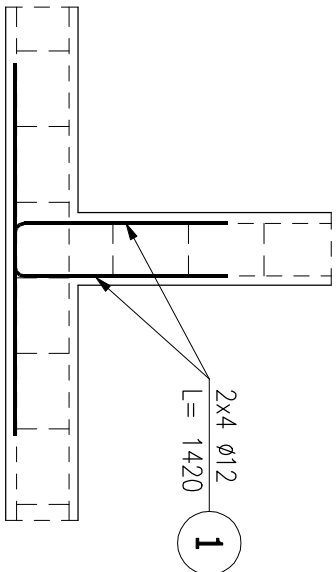
1:25



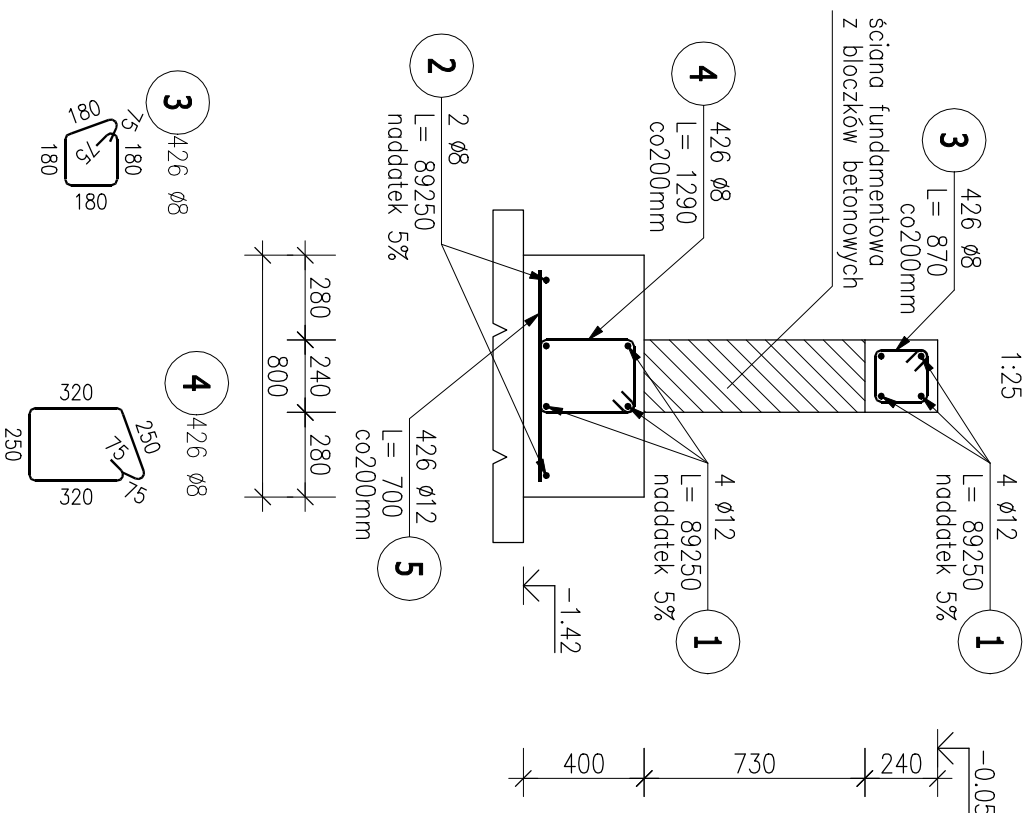
Schemat dozbrojenia naroży wieńca i ławy

Naroża typu T

1:25



Ława 80cm



KLASA EKSPOZYCJI: XC2, XA2
BETON: C25/30, W8
STAL ZBROJENIOWA: A-IIIN RB500W
OTULINA:
Fundamenty i ściany fundamentowe - 5cm

BF Architekt	01-770 Warszawa, ul. Sady Żoliborskie 3m.88 NIP: 714-000-40-94 tel.: 603 586 884	
TEMAT	PROJEKT ARCHITEKTONICZNO-BUDOWLANY PRZEBUDOWY BUDYNKU GOSPODARCZEGO WRAZ ZE ZMIANĄ SPOSOBU UŻYTKOWANIA	
ADRES	05-091 Ząbki, ul. Kolejowa 31D, dz. nr ew.6 obr. 02-01	
INWESTOR	Państwowe Gospodarstwo Leśne Lasy Państwowe Nadleśnictwo Drewnica ul. Kolejowa 31 05-091 Ząbki	
FAZA PROJEKTU	PROJEKT WYKONAWCZY	BRANŻA KONSTRUKCJA
RYSSUNEK	PRZEKROJE FUNDAMENTÓW	
PROJEKTANT	inż. Piotr Sonnenberg nr upr. I.OB/0673/POOK/08	PODPIS
SPRAWDZAJĄCY	mgr inż. Maciej Rozum nr upr. n/IDoŚ/09	PODPIS
DATA	20.11.2021	SKALA 1:25 NR RYS. K02
© PRAWA AUTORSKIE ZASTRZEŻONE		