

logo LP w formacie dxf, dwg znajduje się w załączniku NR 1

ZESTAWIENIE DREWNIANYCH ELEMENTÓW KONSTRUKCYJNYCH						
Nr elementu	Nazwa elementu	Średnica/przekrój	Długość	Objętość elementu	Liczba elementów	Objętość razem
---	---	[cm]	[cm]	[m³]	[sztuk]	[m³]
1	Noga	Ø28	151	0,093	2	0,186
2	Wspornik poziomy	11x14	72	0,011	2	0,022
3	Blat	7x39	250	0,068	2	0,136
						0,344

Technical drawing of a rectangular plate with the following dimensions and features:

- Overall width: 82
- Overall height: 250
- Top-left corner radius: R5
- Top-right corner radius: R5
- Bottom-left corner radius: R5
- Bottom-right corner radius: R5
- Top mounting hole: $\varnothing 15$ with a 10mm offset from the top edge and a 4mm offset from the left edge.
- Bottom mounting hole: $\varnothing 15$ with a 10mm offset from the bottom edge and a 4mm offset from the right edge.
- Central mounting holes: Two $\varnothing 28$ holes spaced 72mm apart.
- Mounting flange: 7x39 3 (3 holes)

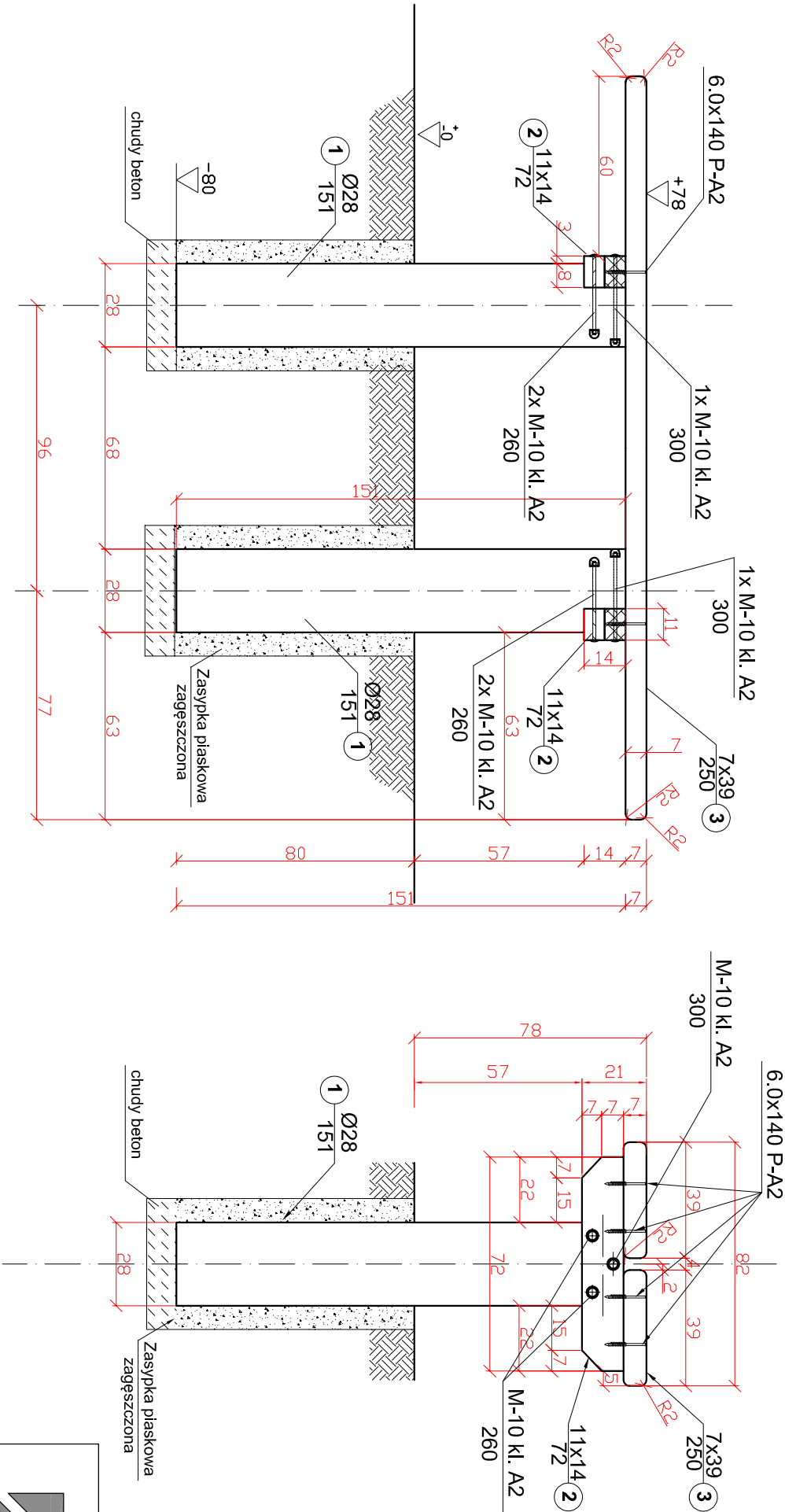
ZESTAWIENIE WARIANTÓW WYKONANIA URZĄDZENIA				
Nr elementu	Nazwa elementu	Wariant 1	Wariant 2	Wariant 3
1	Noga	A	B	A,B
2	Wspornik poziomy	A	B	A,B,C,D
3	Biały	A	B	A,C,D

OZNACZENIE MATERIAŁÓW Z KTÓRYCH MOŻE BYĆ WYKONANE URZĄDZENIE *

A - drewno dębowe

B - drewno sosnowe D - drewno topoli

*- w ramach wariantu nie można używać innego drewna niż określone dla danego elementu składowego, nie należy mieszać wariantów ze sobą




<p>ROZWIĄZANIA MATERIAŁOWE</p>
<p>Konstrukcja dewniana: Tarcica: klasa C35, D40</p>
<p><u>Łączniki:</u> śruby: M-10 x300, klasy A2, 2 [sztuki], śruby: M-10 x260, klasy A2, 4 [sztuki], podkładki: M10, klasy A2, Ø30 [mm] , 6 [sztuki], nakrętki: M10, klasy A2, 6 [sztuki], wkreć do drewna 6.0x140P-A2, klasy A2 z 1tem stożkowo-płaskim z gniazdem krzyżowym, 8 [sztuki]</p>
<p>UWAGI</p>
<p>Elementy drewniane zaimpregnować wg norm przedmiotowych. Elementy metalowe ocynkowane ogniowo.</p>

UWAGI

Elementy drewniane zaimpregnować wg norm przedmiotowych.
Elementy metalowe ocynkowane ogniowo.

UWAGA: wszystkie ostę krawędzie należy szlifować lub wyblić [Rmin.=1]

			
BUDOWA REALIZACJI INWESTYCJI 90-554 Łódź, ul. Łąkowa 19/13 tel./fax: 0 48 / / 42 / 658 27 06 tel. 0 601 689 441 e-mail: fronton@fronton.org.pl			
<h2 style="text-align: center;">AUL - URZĄDZENIA TURYSTYCZNEGO ZAGOSPODAROWANIA LASU - DTW.3.0</h2>			
inwestor: Ośrodek Rozwojowo-Wdrożeniowy Lasów Państwowych w Bedoniu			
branża: ARCHITEKTURA		data 12.2018	
stadium: PROJEKT WYKONAWCZY - DTW.3.0		nr uprawnień	
autor: mgr inż. arch. Zbigniew Bińczyk		262/94/WŁ	
asystent: mgr inż. arch. Rafał Uniszewski		skala	
rysunek: STÓŁ - wymiary		1:20	
		nr rys. A4/2	

UWAGA: wszystkie ostre krawędzie należy szlifować lub wyoblić [Rmin.=1]

UWAGI:

1. NINIEJSZE OPRAWOANIE STANOWI INTEGRALNĄ CZĘŚĆ PROJEKTU I MOŻE BYĆ ROZPATRYWANA WYŁĄCZNIE Z POZOSTALYMI RYSUNKAMI ORAZ OPISEM TECHNICZNYM.
2. WSZYSTKIE MATERIAŁY I BUDOWLANE MUSZĄ POSIADAĆ ŚWIADCENIA DOPUSZCZAJĄCE JE DO UŻYTKOWANIA.
3. WSZELKIE WĄTPLIWOŚCI KONSULTOWAĆ Z PROJEKTANTEM

OPRACOWANIE WYKONANO NA BAZIE PROJEKTU PIERWOTNEGO T.CONSTRUCTION Tomasz Kasiak