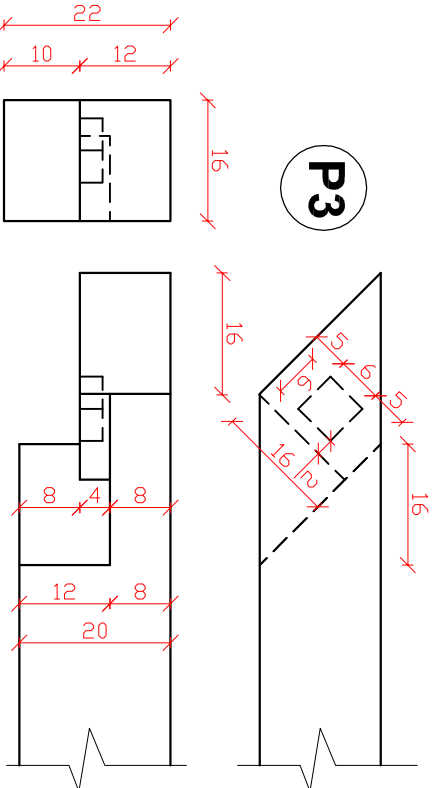
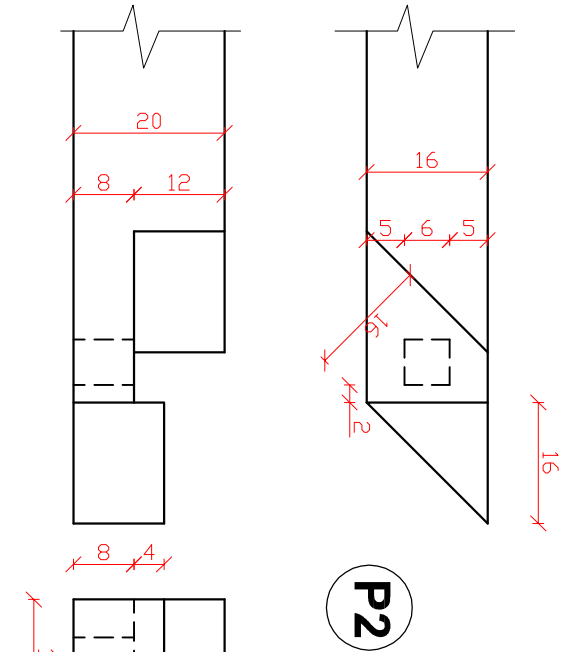
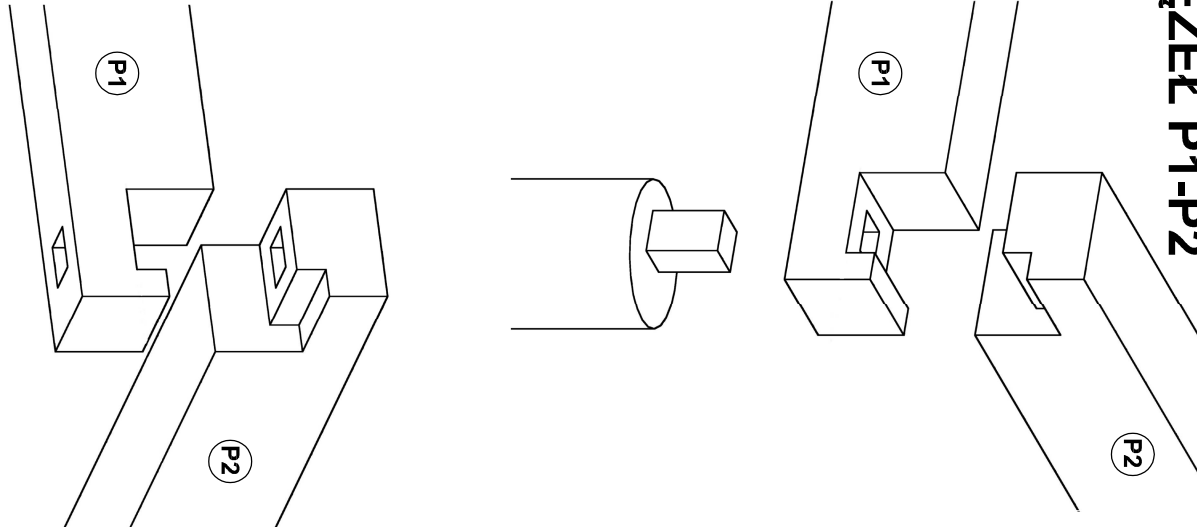
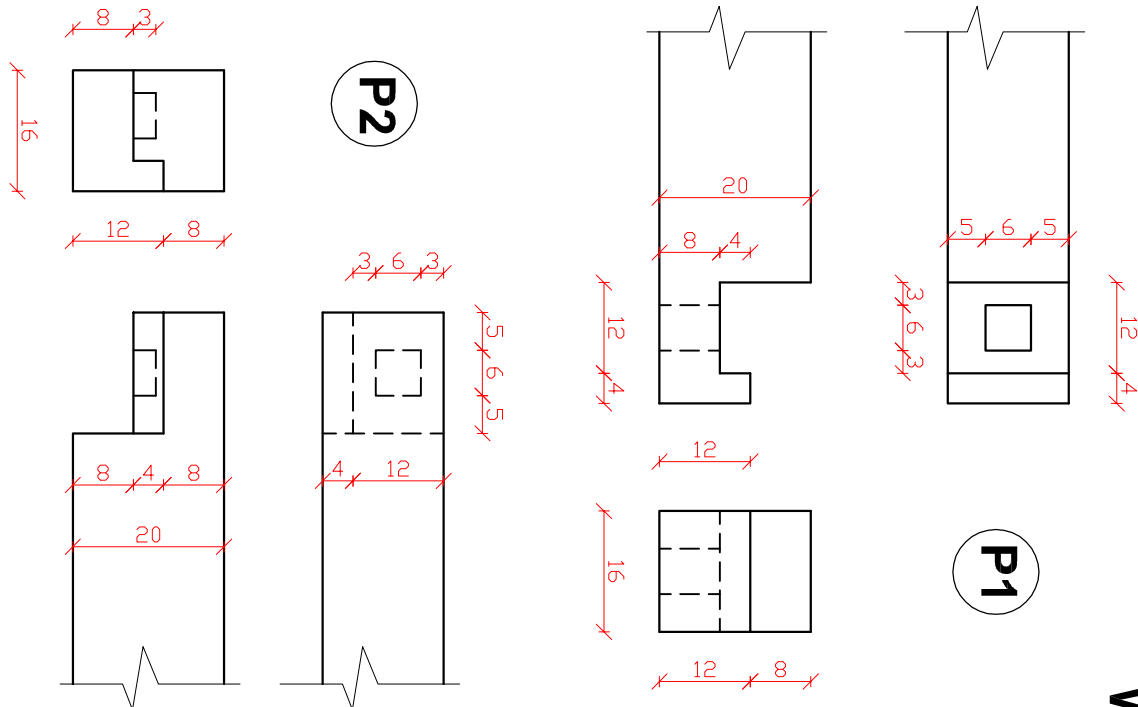
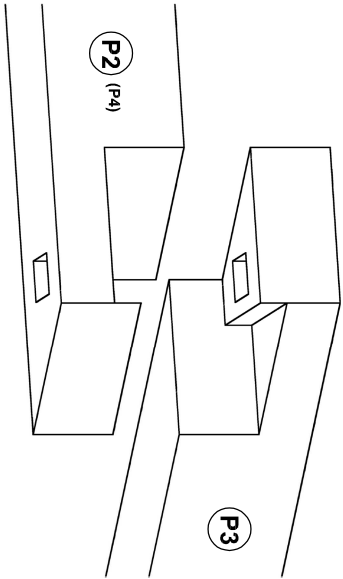
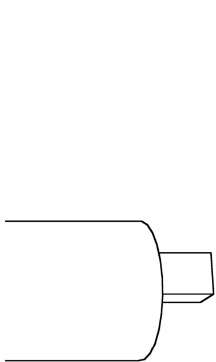
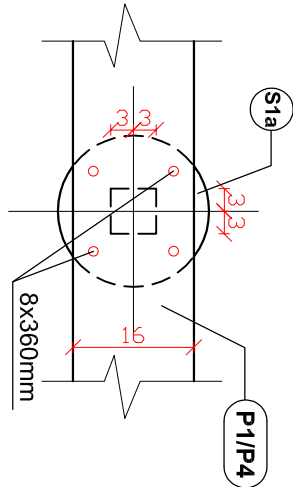
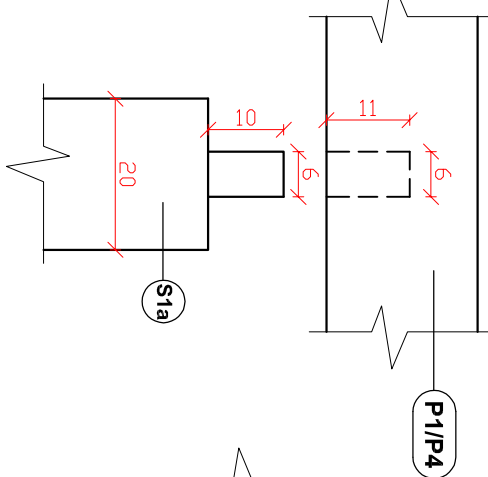
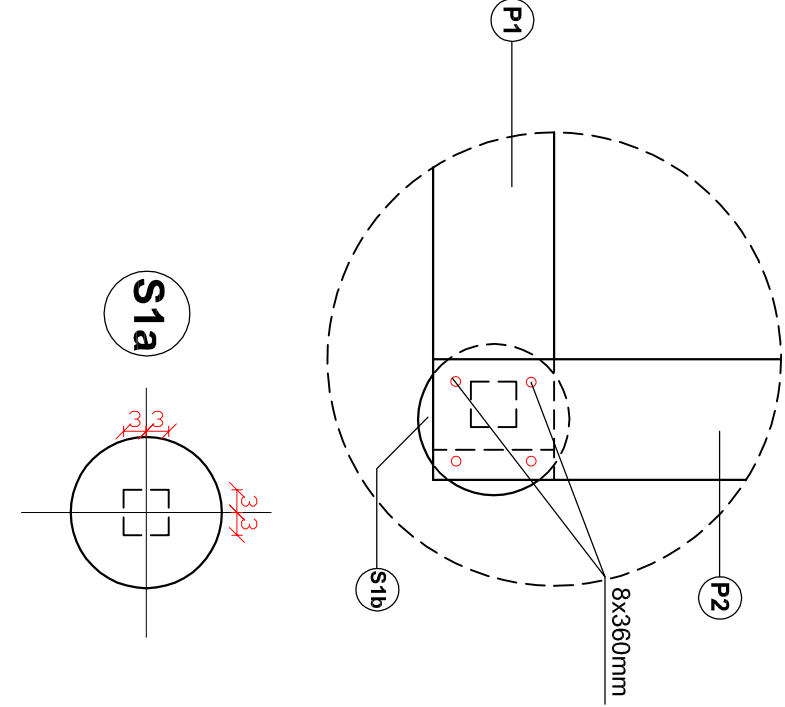
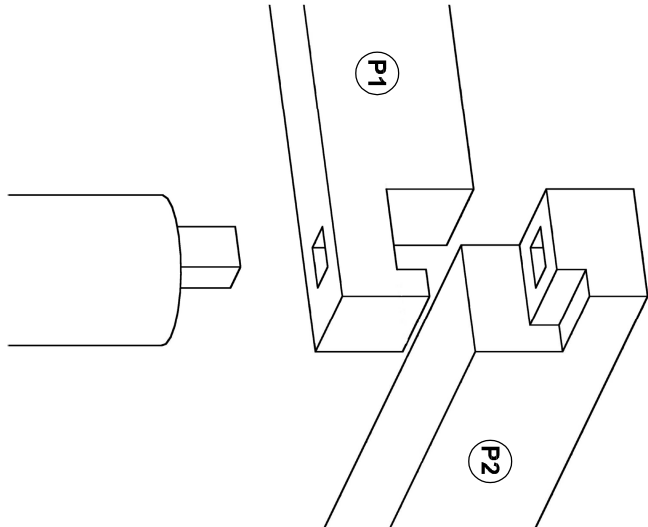
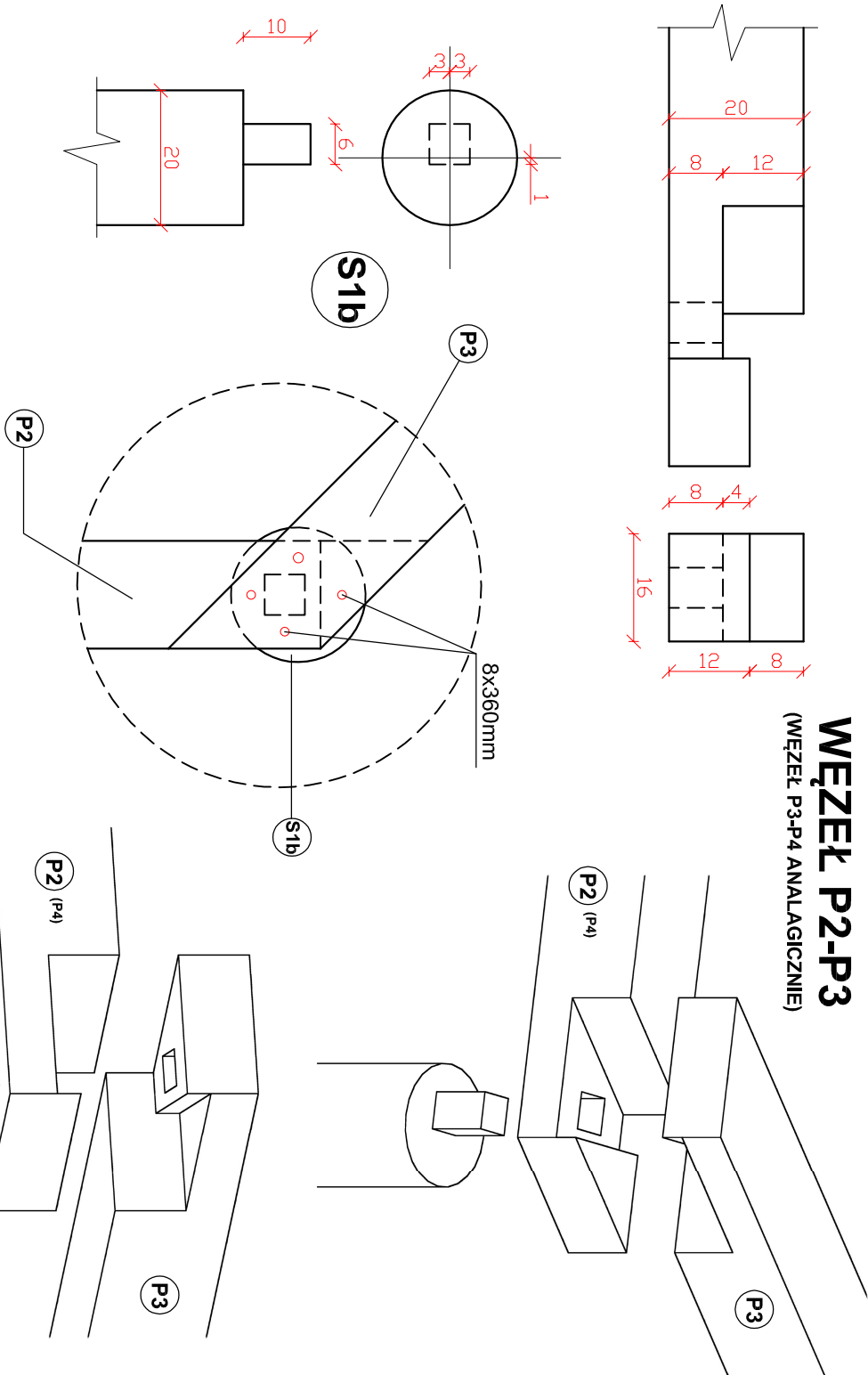



WĘZEL P1-P2



WĘZEL P2-P3
(WĘZEL P3-P4 ANALAGICZNIE)



<div><div></div><div><div>BIURO REALIZACJI INWESTYCJI</div><div>"FRONTON" Sp. z o.o.</div><div>90-554 Łódź, ul. Łąkowa 19/13</div><div>tel./fax: 0 48 / / 42 / 658 27 06</div><div>tel. 0 601 689 441</div><div>e-mail: fronton@fronton.org.pl</div></div></div>			
AUL - URZĄDZENIA TURYSTYCZNEGO ZAGOSPODAROWANIA LASU - DTW.3.0			
inwestor:	Ośrodek Rozwojowo-Wdrożeniowy Lasów Państwowych w Bedoniu		
branża:	ARCHITEKTURA	data	12.2018
stadium:	PROJEKT WYKONAWCZY - DTW.3.0	nr uprawnień	podpis
autor:	mgr inż. arch. Zbigniew Binczyk	262/94/WŁ	
asystent:	mgr inż. arch. Rafał Uniszewski		
rysunek:	ALTANA - detale	skala	nr rys.
		1:10	A1/6.1

OPRACOWANIE WYKONANO NA BAZIE PROJEKTU PIERWOTNEGO T.CONSTRUCTION Tomasz Kasłak