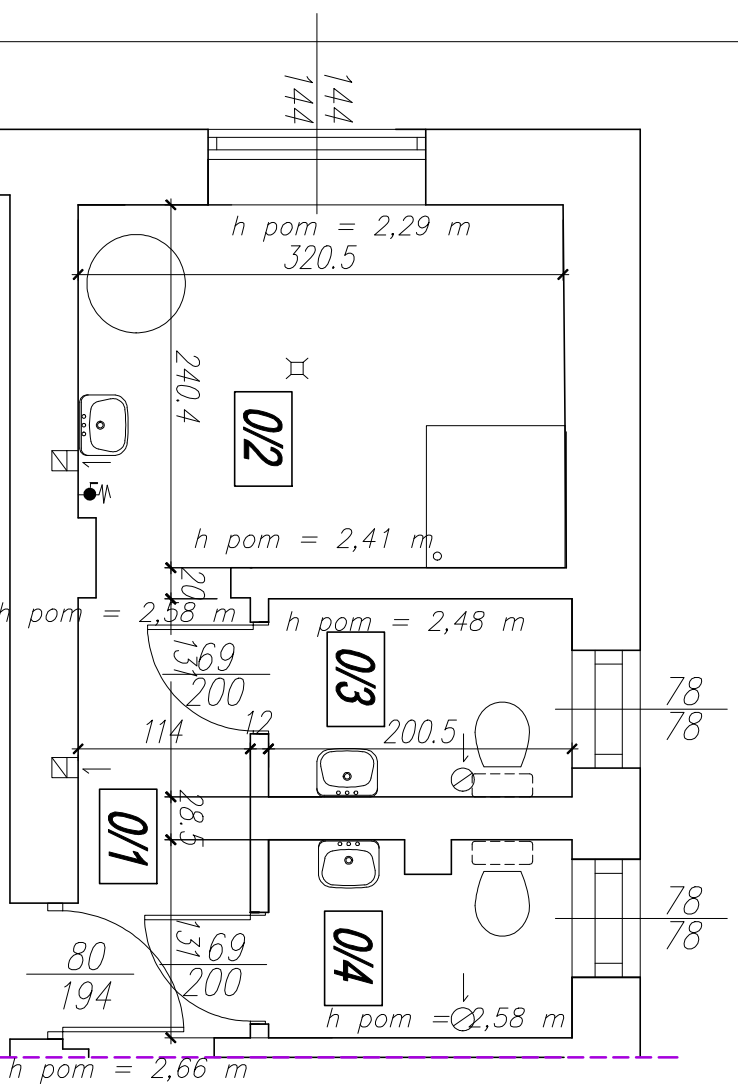
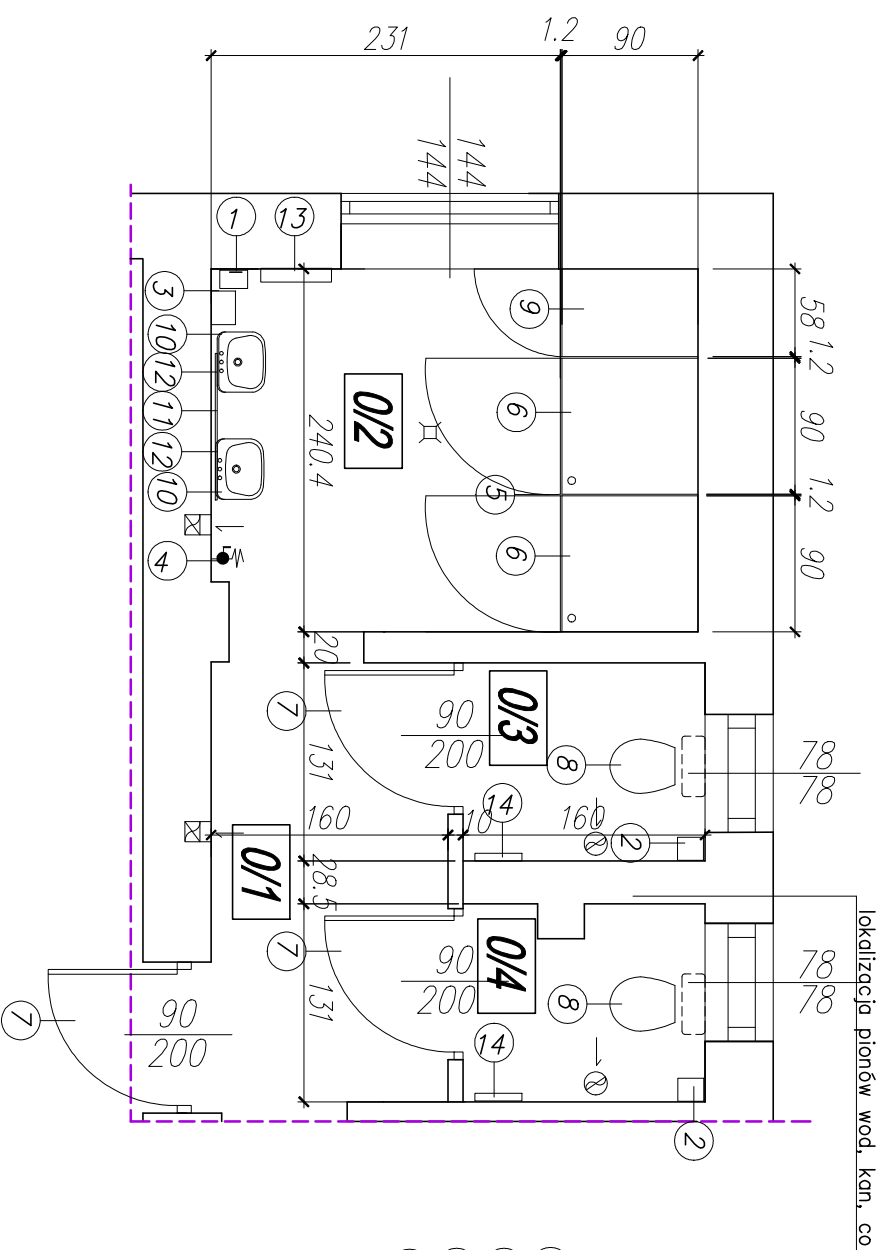


INWENTARYZACJA



PO REMONCIE



LEGENDA

- 1) podajnik papierowych ręczników
- 2) śmietnik 10 l
- 3) śmietnik 60 l
- 4) zawór czerpalny dn 15
- 5) zabudowa w systemie HPL, gr. 12 mm, wys. min. 2 m, drzwi szer. min. 80 cm w świetle
- 6) brodzik niski prostokątny 90x90 cm
- 7) drzwi łazienkowe z podcięciem o pow. min. 0,022 m²
- 8) miska ustępowa wisząca zabudowana
- 9) zamykana szafka na sprzęt porządkowy 58x90 cm
- 10) umywalka wisząca szer. 90 cm
- 11) lustro naścienne 100x50
- 12) podajnik mydła
- 13) grzejnik sanitarny drabinkowy o mocy 600 W
- 14) grzejnik sanitarny drabinkowy o mocy 256 W

ZESTAWIENIE POWIERZCHNI m²- ISTNIEJĄCA

Lp.	Nazwa pomieszczenia	Powierzchnia
0/1	KOMUNIKACJA	3,41 m ²
0/2	POMIESZCZENIE PRYSZNICOWE	7,67 m ²
0/3	POMIESZCZENIE WC	2,63 m ²
0/4	POMIESZCZENIE WC	2,56 m ²
RAZEM		16,27 m²

ZESTAWIENIE POWIERZCHNI m²- PROJEKTOWANA

Lp.	Nazwa pomieszczenia	Powierzchnia
0/1	KOMUNIKACJA	4,76 m ²
0/2	POMIESZCZENIE PRYSZNICOWE	7,69 m ²
0/3	POMIESZCZENIE WC	2,10 m ²
0/4	POMIESZCZENIE WC	2,02 m ²
RAZEM		16,57 m²

OBIEKT:	Remont pomieszczeń sanitarnych w Jednostce Ratowniczo-Gaśniczej nr 2 w Legnicy 59-220 Legnica, ul. Sudecka 4
PROJEKTANT:	mgr inż. Sylwia Nurek
uprawnienia budowlane nr 167/DOS/11 i 225/DOS/13 do projektowania i kierowania budową bez ograniczeń w specjalności konstrukcyjno-budowlanej i uprawnienia budowlane nr DOS/0353/PWS/24 do projektowania i kierowania budową bez ograniczeń w specjalności instalacyjnej w zakresie sieci, instalacji i urządzeń cieplnych, wentylacyjnych, gazowych, wodocigowych i kanalizacyjnych	
PDPpIS:	

TYTUŁ RYSUNKU:

RZUT POMIESZCZENIA NA I PIĘTRZE

NR RYS.:	DATA:
02/T	22.08.2025
SKALA:	
1:50	

PRACOWNIA PROJEKTOWANIA I OBSŁUGI INWESTYCJI
ATRIUM ARCHITEKCI
59-230 Prochowice, ul. NIEPODLEGŁOŚCI 28
tel. 0 602 795 670