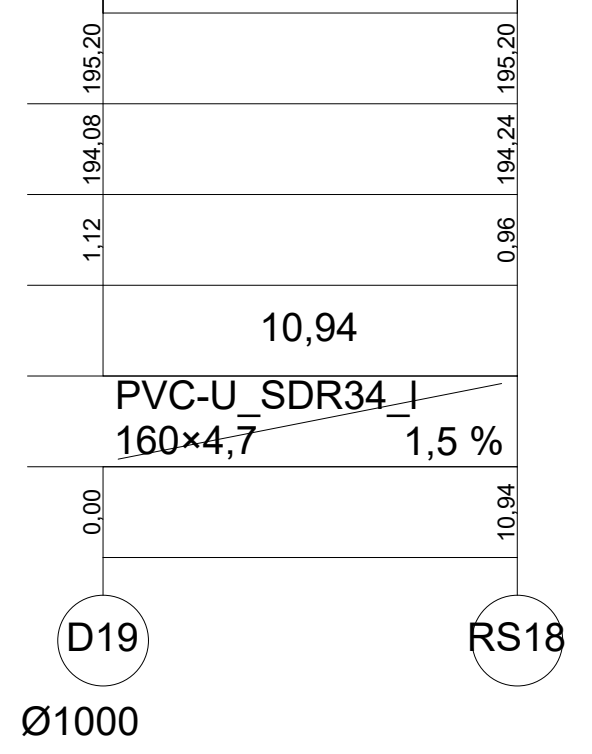
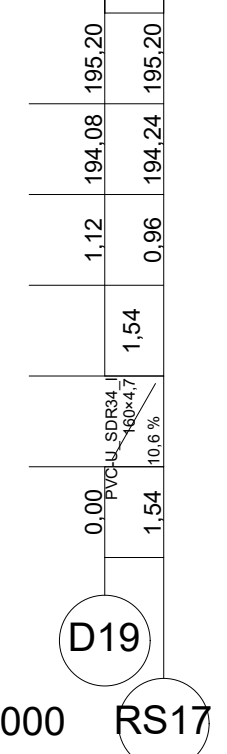
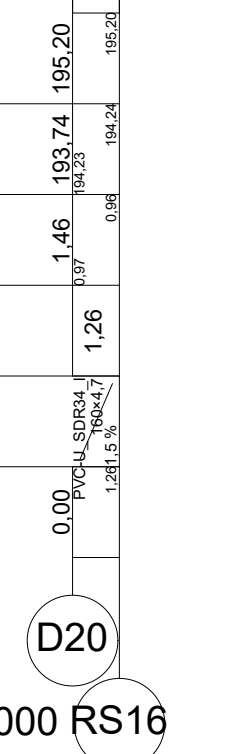
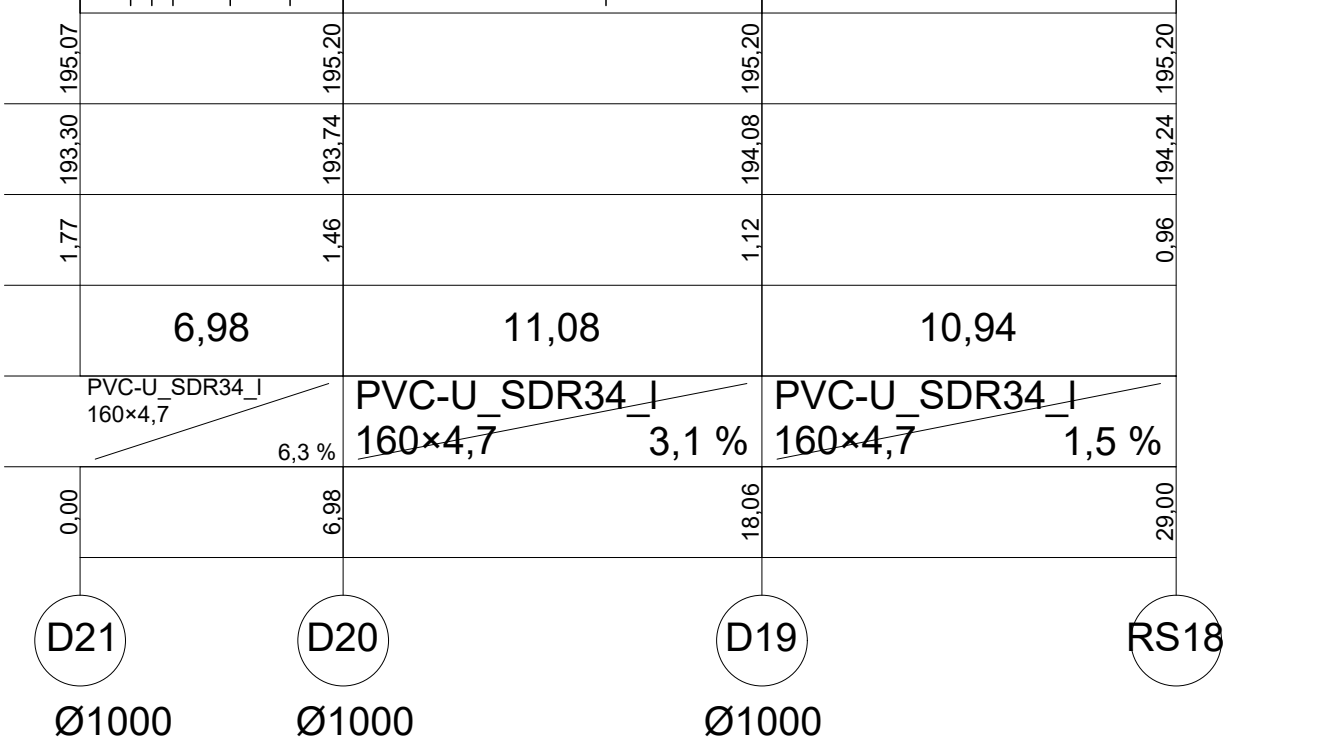
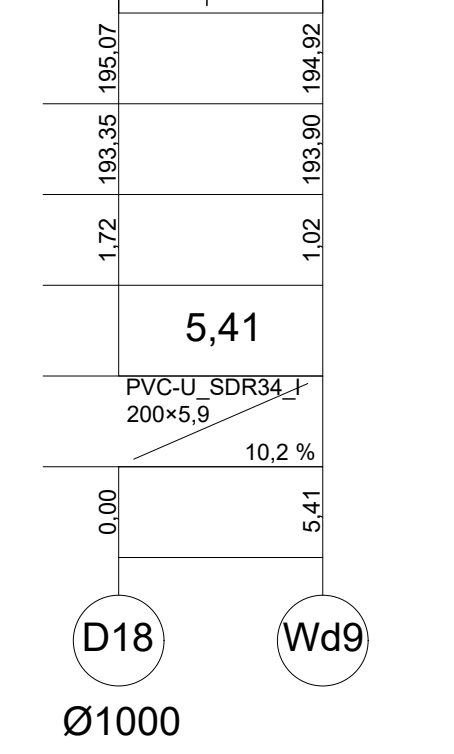
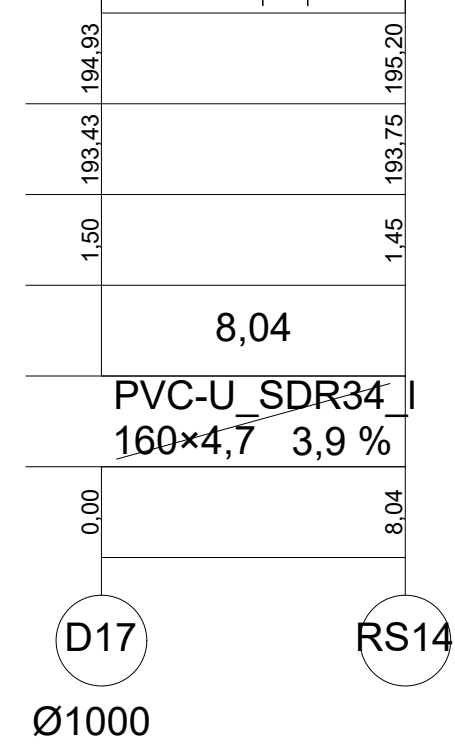
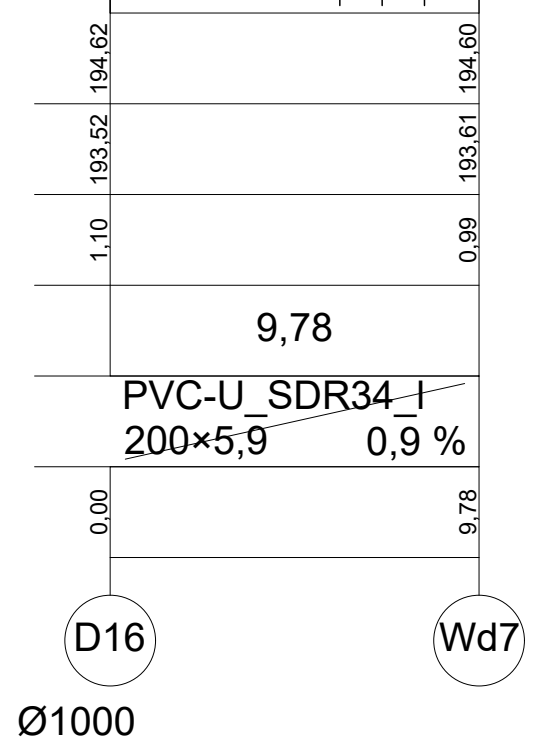
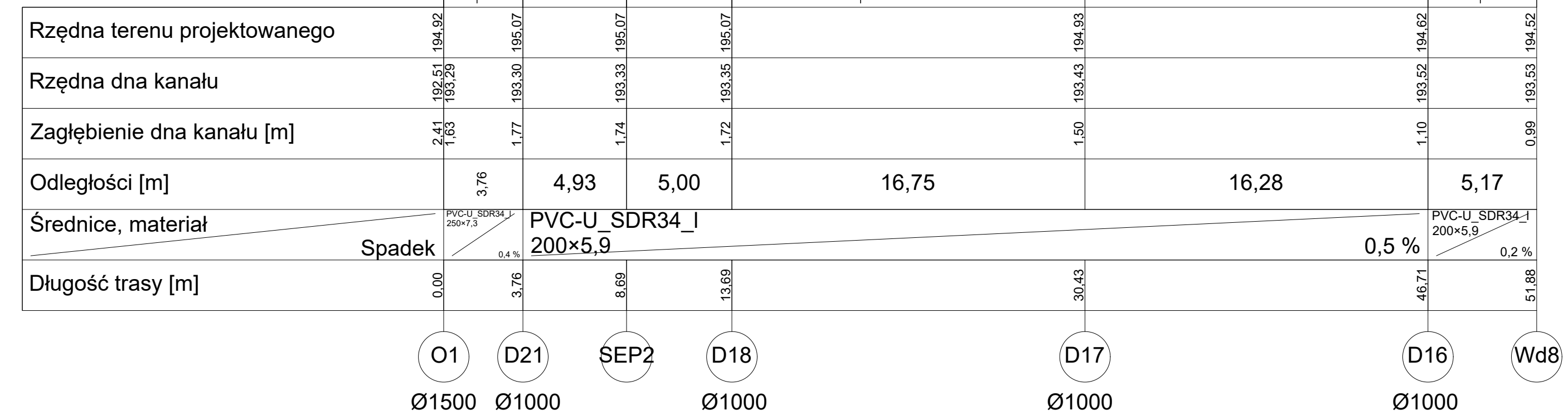


Poziom porównawczy 186,00 m n.p.m.



- Legenda:
- Rzędne uzbrojenia istniejącego należy sprawdzić ze stanem faktycznym na budowie.
 - Rzędne góry studnia należy skonfrontować z projektem drogowym i planem zagospodarowania.
 - Rurociągi kanalizacji wykonać z rur i kształtek PCV klasa S o jednolitej strukturze ścianki (wg normy 1401)
 - Rurociągi sieci wodociągowej układać na poziomie istniejącego wodociągu.
 - Rzędna prowadzenia wodociągu - brak danych. Do ustalenia na etapie realizacji.
 - W miejscach występowania kolizji z istniejącą infrastrukturą podziemną zaleca się prowadzenie wykopu rędnego.
 - W przypadku przykrycia poniżej 0,8 m rurociągi izolować łupkami

- Legenda:
- projektowana kanalizacja deszczowa
 - projektowana kanalizacja sanitarna
 - projektowany wodociąg
 - teren

INWESTOR: Komenda Powiatowej PSP w Bolesławcu		ADRES: ul. Wesoła 2, 59-700 Bolesławiec	
NADANA I ADRES OBIEKTU BUDOWLANEGO			
Budowa Komendy Powiatowej Państwowej Straży Pożarnej z Jednostką Ratowniczo-Gaśniczą w Bolesławcu wraz z niezbędną infrastrukturą techniczną i zagospodarowaniem terenu na działce o nr ewid. 202/6 i 202/7, obręb 0004 Miasta Bolesławiec			
PROJEKTOWAŁA: mgr inż. JACZEŃSKI ZDZISŁAW	NR LPRZEWIEN: Uprawnienia budowlane w specjalności: Instalacje sanitarne i wodociągowe, bez ograniczeń, nr. 18/001/SP/PO/056	PODPIS: 	JEDNOSTKA PROJEKTOWA:
SPRAWDZIŁA: mgr inż. J. LUBEK	Uprawnienia budowlane w specjalności: Instalacje sanitarne i wodociągowe, bez ograniczeń, nr. 18/001/SP/PO/056	A DO XXI 1:100	
OPRACOWAŁ: 	PODPIS: 	BRANDA: SANITARNIA	
STADIUM: PROJEKT TECHNICZNY	DATA: 23.08.2021r.	SKALA: 1:100 / 200	TYTUŁ RYSUNKU: PROFIL KANALIZACJI DESZCZOWEJ CZ.1
TYTUŁ RYSUNKU: PROFIL KANALIZACJI DESZCZOWEJ CZ.1			NR RYSUNKU: IS05
PROJEKT CHRONIĄCY PRAWAMI AUTORSKIMI MOŻE SŁUżyć WYŁĄCZNIE DO CELU, DLA KTOREGO ZOSTAŁ WYKONANY. UDOPIĘKAWIENIE JAKIEKOLWIEK CZĘŚCI PROJEKTU W JAKIEKOLWIEK FORMIE - WYŁĄCZNIE ZA ZGODĄ AUTORÓW I AUTORSKIEJ PRACOWNI PROJEKTOWEJ "A DO XX" ul. Trybunalska 38, 60-325 Poznań			