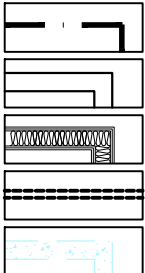


OZNACZENIA:



- GRANICA OPRACOWANIA
- ŚCIANY ISTNIEJĄCE
- ELEMENTY NOWOPROJEKTOWANE – SYSTEMOWE ŚCIANKI G-K
- NADPROŻA STALOWE
- ELEMENTY DO ROZBIÓRKI

Główny projektant: PROKON - PROJEKTOWANIE mgr inż. MONIKA GRABOWSKA 71-804 Szczecin, ul. Małego Księcia 14			
Nazwa obiektu: REMONT ELEWACJI, KLATKI SCHODOWEJ I CZĘŚCI POMIESZCZEŃ, WYKONANIE NOWYCH OTWORÓW W ŚCIANACH KONSTRUKCYJNYCH NA PARTERZE W BUDYNKU PROKURATURY REJONOWEJ W KAMIENIU POMORSKIM			Branża: KONSTR.
Adres: 72-400 KAMIEŃ POMORSKI UL. MONIUSZKI 1 (DZIAŁKA NR 101/1 OBRĘB 2 KAMIEŃ POMORSKI)			Skala: 1:50
Inwestor: PROKURATURA OKRĘGOWA W SZCZECINIE 70-952 SZCZECIN UL.ŚTOIŚLAWA 6			Data: 10.2018
Tytuł rysunku:	RZUT PARTERU		Faza: PB.
Projektował:	mgr inż. Monika Grabowska	136/Sz/90, ZAP/BO/1193/01	Nr rys.: 1K.
Opracował:	mgr inż. Aleksandra Grabowska		
Sprawdził:	mgr inż. Marek Wąsowicz	ZAP/0109/POOK/05 spec. konstr-bud.	