



Zespół ds. S7 na obszarze woj. małopolskiego IV posiedzenie

Kraków, 29 maja 2026 r.

Agenda

- 11:00 – 11:15 Informacja w zakresie aktualnego statusu prac
- 11:15 – 11:45 Wolne wnioski
- 11:45 – 12:00 Formularz opinii w zakresie podkryteriów w grupie Ekonomiczne oraz w grupie Funkcjonalno-techniczne
- 12:00 – 13:00 Podkryteria w grupie Środowiskowe (prezentacja i dyskusja)
- 13:00 – 13:30 Przerwa
- 13:30 – 14:15 Metody wyboru wariantów do STEŚ właściwego (prezentacja i dyskusja)
- 14:15 – 14:30 Mapa obszarów wyłączonych (aktualizacja)
- 14:30 – 15:00 Wolne wnioski

Harmonogram ogólny

27 marca 2026 r. - przekazanie materiałów do prac Zespołu

10 kwietnia 2026 r. - I posiedzenie

24 kwietnia 2026 r. - II posiedzenie

15 maja 2026 r. - III posiedzenie

29 maja 2026 r. - IV posiedzenie (Kraków)

12 czerwca 2026 r. - V posiedzenie (Kraków)

24 czerwca 2026 r. - VI posiedzenie (Kraków)

11 września 2026 r. - Warszawa

Zapowiedź V posiedzenia Zespołu

12 czerwca 2026 r. - V posiedzenie

- Prezentacja wszystkich formularzy opinii
- Informacja w zakresie aktualizacji mapy obszarów wyłączonych

Zasady dyskusji w trakcie posiedzenia Zespołu

- Dyskusja z podziałem na tematy/obszary/zagadnienia
- Pozostajemy w obszarze działania Zespołu
- Listy osób chętnych do zabrania głosu (Sprawy organizacyjne, Kryteria główne, Podkryteria, Wolne wnioski)
- Szanujemy głos i zdanie innych
- Szanujemy swój czas

FORMULARZ OPINII

Formularze opinii

Dostęp do formularzy opinii

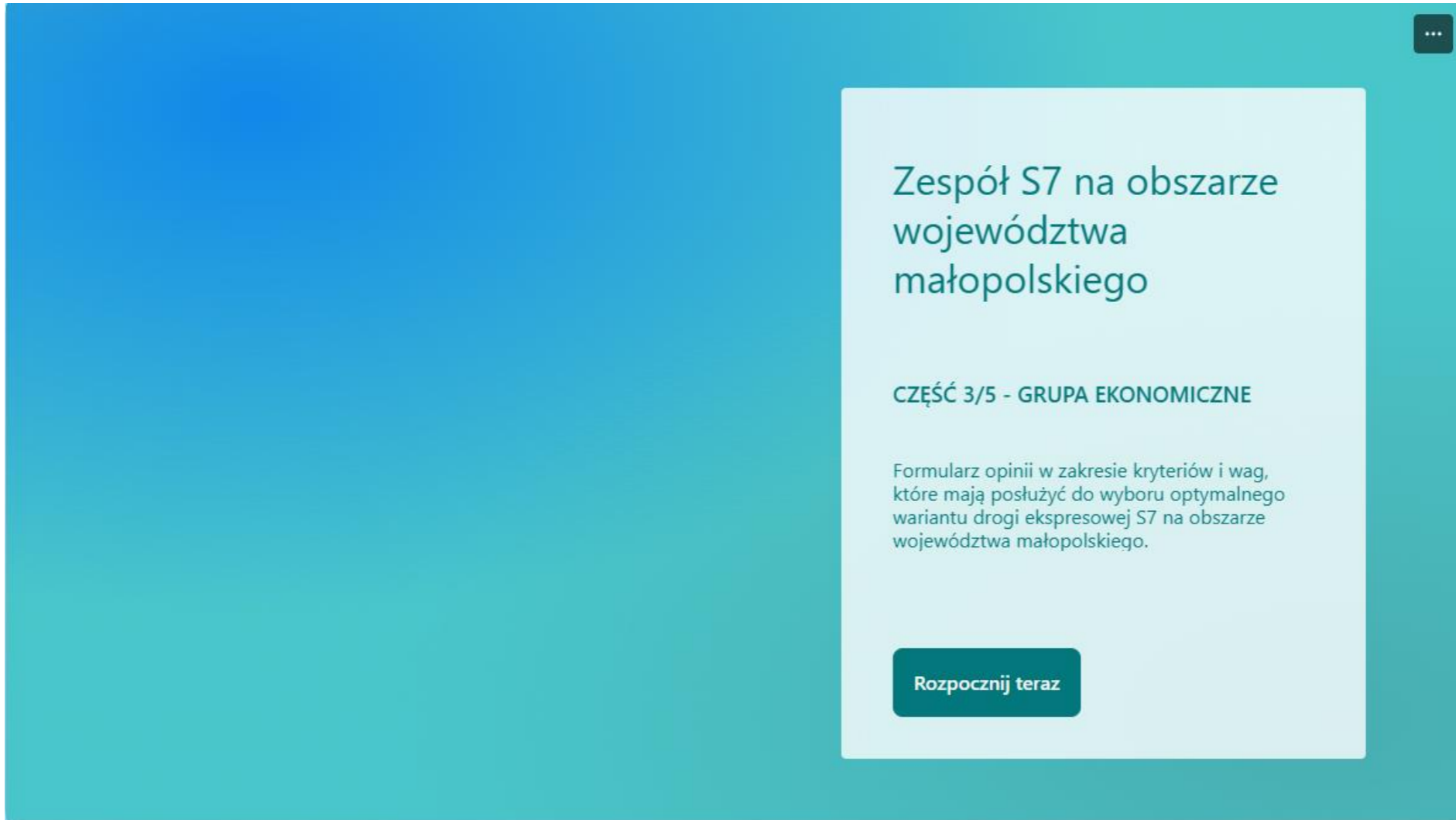
- Logowanie za pomocą adresu e-mail
- Unikalny kod przypisany do adresu e-mail
- Jednokrotna możliwość wypełnienia formularza opinii
- Informacja mailowa z potwierdzeniem wypełnienia formularza opinii

Dane oddającego głos
Podaj swój e-mail i unikalny kod, który dostałeś w wiadomości.

1. E-mail *

2. Unikalny kod *

Formularz opinii - podkryteria w grupie Ekonomiczne



Zespół S7 na obszarze województwa małopolskiego

CZĘŚĆ 3/5 - GRUPA EKONOMICZNE

Formularz opinii w zakresie kryteriów i wag, które mają posłużyć do wyboru optymalnego wariantu drogi ekspresowej S7 na obszarze województwa małopolskiego.

[Rozpocznij teraz](#)

Formularz opinii - podkryteria w grupie Ekonomiczne

Zespół S7 na obszarze województwa małopolskiego
3/5

* Wymagane

Kryteria Ekonomiczne (EK)

Proponowane kryteria w grupie Ekonomiczne (EK)

Czy jesteś za uwzględnieniem kryterium **"Szacowane wskaźnikowe koszty robót"**? *

- Kryterium określa koszty poniesione na roboty budowlane. Koszty ustalone na podstawie metody wskaźnikowej.
- Miara: koszt robót – [mln PLN].
- Charakter: **DE**.

TAK

NIE

Podaj, jaka powinna być ważność kryterium **"Szacowane wskaźnikowe koszty robót"**. *

W skali 10-cio punktowej.

1	2	3	4	5	6	7	8	9	10
---	---	---	---	---	---	---	---	---	----

Najniższa Najwyższa

Wstecz **Dalej**

Strona 2 z 4

Formularz opinii - podkryteria w grupie Ekonomiczne

Zespół S7 na obszarze województwa małopolskiego
3/5

* Wymagane

Kryteria Ekonomiczne (EK)

Proponowane kryteria w grupie Ekonomiczne (EK)

Czy jesteś za uwzględnieniem kryterium **"Szacowane wskaźnikowe koszty robót"**? *

- Kryterium określa koszty poniesione na roboty budowlane. Koszty ustalone na podstawie metody wskaźnikowej.
- Miara: koszt robót – [mln PLN].
- Charakter: **DE**.

TAK

NIE

Wstecz Dalej

Strona 2 z 4

Formularz opinii - podkryteria w grupie Funkcjonalno-techniczne



Zespół S7 na obszarze województwa małopolskiego

CZĘŚĆ 4/5 - GRUPA FUNKCJONALNO-TECHNICZNE

Formularz opinii w zakresie kryteriów i wag, które mają posłużyć do wyboru optymalnego wariantu drogi ekspresowej S7 na obszarze województwa małopolskiego.

Rozpocznij teraz

Formularz opinii - podkryteria w grupie Funkcjonalno-techniczne

Zespół S7 na obszarze województwa małopolskiego
4/5

* Wymagane

Kryteria Funkcjonalno-techniczne (FT)

Proponowane kryteria w grupie Funkcjonalno-techniczne (FT)

Czy jesteś za uwzględnieniem kryterium **"Natężenie ruchu pozostające na istniejącej drodze krajowej nr 7"**? *

- Kryterium określa procentowo ruchu pozostający na zastępowanym odcinku drogowym po otwarciu nowej trasy.
- Miara: poziom pozostający – [%].
- Charakter: **DE**.

TAK

NIE

Podaj, jaka powinna być ważność kryterium **"Natężenie ruchu pozostające na istniejącej drodze krajowej nr 7"**. *

W skali 10-cio punktowej.

1	2	3	4	5	6	7	8	9	10
---	---	---	---	---	---	---	---	---	----

Najniższa

Najwyższa

Wstecz

Dalej

Strona 2 z 13

Formularz opinii - podkryteria w grupie Funkcjonalno-techniczne

Zespół S7 na obszarze województwa małopolskiego
4/5 ⋮

* Wymagane

Kryteria Funkcjonalno-techniczne (FT)

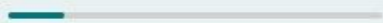
Proponowane kryteria w grupie Funkcjonalno-techniczne (FT)

Czy jesteś za uwzględnieniem kryterium **"Natężenie ruchu pozostające na istniejącej drodze krajowej nr 7"**? *

- Kryterium określa procentowo ruchu pozostający na zastępowanym odcinku drogowym po otwarciu nowej trasy.
- Miara: poziom pozostający – [%].
- Charakter: **DE**.

TAK

NIE

Strona 2 z 13 

PODKRYTERIA W GRUPIE PRZYRODNICZE

Podkryteria w grupie Przyrodnicze

Proponowane kryteria w grupie Przyrodnicze (PR):

1. Obszar Natura 2000

1.1. Kolizje z obszarami Natura 2000

Kryterium określa długość lub powierzchnię kolizji z obszarami Natura 2000

Miara: km lub ha

Charakter: ↘ (DE)

2. Formy ochrony przyrody

2.1. Kolizje z rezerwatami przyrody

Kryterium określa powierzchnię kolizji z rezerwatami przyrody

Miara: ha

Charakter: ↘ (DE)

Podkryteria w grupie Przyrodnicze

Proponowane kryteria w grupie Przyrodnicze (PR):

2.2 Kolizje z parkami krajobrazowymi

Kryterium określa powierzchnię kolizji z parkami krajobrazowymi

Miara: ha

Charakter: ▼ (DE)

2.3 Kolizje z pomnikami przyrody

Kryterium określa liczbę kolizji z pomnikami przyrody

Miara: szt.

Charakter: ▼ (DE)

2.4 Kolizje ze stanowiskami dokumentacyjnymi

Kryterium określa powierzchnię kolizji ze stanowiskami dokumentacyjnymi

Miara: ha

Charakter: ▼ (DE)

Podkryteria w grupie Przyrodnicze

Proponowane kryteria w grupie Przyrodnicze (PR):

2.5 Kolizje z użytkami ekologicznymi

Kryterium określa powierzchnię kolizji z użytkami ekologicznymi

Miara: ha

Charakter: ↘ (DE)

3. Lasy

3.1. Powierzchnia wycinki lasów RDLP

Kryterium określa powierzchnię kolizji z lasami w zarządzie RDLP

Miara: ha

Charakter: ↘ (DE)

Podkryteria w grupie Przyrodnicze

Proponowane kryteria w grupie Przyrodnicze (PR):

4. Korytarze ekologiczne

4.1. Kolizje z pozostałymi korytarzami migracji

Kryterium określa powierzchnię kolizji z korytarzami migracji

Miara: m²

Charakter: ↘ (DE)

5. Oddziaływanie na wody podziemne

5.1 Przebiegu przez obszary Głównych Zbiorników Wód Podziemnych (GZWP) i Lokalnych Zbiorników Wód Podziemnych (LZWP)

Kryterium określa długość przebiegu przez obszary występowania Głównego Użytkowego Piętra Wodonośnego (GUPW) o różnym stopniu izolacji od powierzchni terenu (brak izolacji, izolacja słaba, izolacja dobra).

Miara: km

Charakter: ↘ (DE)

Podkryteria w grupie Przyrodnicze

Proponowane kryteria w grupie Przyrodnicze (PR):

5.2. Przebieg przez obszary braku Głównego Użytkowego Piętra Wodonośnego (GUPW)

Kryterium określa długość przebiegu przez obszary, gdzie występuje Główne Użytkowe Piętro Wodonośne (GUPW)

Miara: km

Charakter: **↘ (DE)**

5.3. Przebieg przez obszary nieizolowanego lub słabo izolowanego Głównego Użytkowego Piętra Wodonośnego (GUPW)

Kryterium określa długość przebiegu przez obszary Głównego Użytkowego Piętra Wodonośnego (GUPW) nieizolowane lub słabo izolowane od powierzchni terenu przed dopływem zanieczyszczeń.

Miara: km

Charakter: **↘ (DE)**

Podkryteria w grupie Przyrodnicze

Proponowane kryteria w grupie Przyrodnicze (PR):

PROPOZYCJE PODKRYTERIÓW STRONY SAMORZĄDOWEJ i SPOŁECZNEJ

Informacja o zgłoszonych propozycjach

Komitet Społeczny "Zawada Bez S7"

Propozycje kryteriów w grupie Przyrodnicze /inne niż zaproponowane przez GDDKiA/:

- Kolizje z terenami zabudowy mieszkaniowej (zabudowa zwarta)
 - miara: liczba budynków/długość przebiegu przez tereny zabudowane - [szt./km]; ⚡ (DE)
- Kolizje z obiektami użyteczności publicznej (szkoły, kościoły, OSP)
 - miara: liczba obiektów w strefie oddziaływania - [szt.]; ⚡ (DE)
- Kolizje z terenami rolnymi o wysokiej wartości użytkowej
 - miara: powierzchnia zajętych gruntów rolnych - [ha]; ⚡ (DE)

Informacja o zgłoszonych propozycjach

Komitet Społeczny "Zawada Bez S7"

Propozycje kryteriów w grupie Przyrodnicze /inne niż zaproponowane przez GDDKiA/:

- Kolizje z lokalnymi ciągami komunikacyjnymi (drogi lokalne, trasy piesze)
 - miara: liczba przeciętych ciągów komunikacyjnych - [szt.]; ▼ (DE)
- Oddziaływanie hałasu na tereny zamieszkałe
 - miara: liczba mieszkańców w strefie przekroczeń hałasu/powierzchnia oddziaływania - [os./ha]; ▼ (DE)
- Stopień fragmentacji miejscowości przez inwestycję
 - miara: liczba przecięć miejscowości przez trasę; długość odcinków przebiegających przez zwartą zabudowę; liczba przerwanych powiązań lokalnych (drogi, ciągi piesze) - [szt./km]; ▼ (DE)

Informacja o zgłoszonych propozycjach

Komitet Społeczny "Zawada Bez S7"

Propozycje kryteriów w grupie Przyrodnicze /inne niż zaproponowane przez GDDKiA/:

- Dostępność do usług publicznych po realizacji inwestycji
 - miara: wydłużenie czasu/długości dojazdu- [min/km]; ▼ (DE)
- Wpływ na bezpieczeństwo ruchu lokalnego
 - miara: liczba kolizji z drogami lokalnymi/skrzyżowań- [szt.]; ▼ (DE)
- Wpływ na zabudowę wielopokoleniową i powiązania rodzinne
 - miara: liczba nieruchomości należących do jednej rodziny (powiązania własnościowe) objętych wyburzeniem; liczba rodzin dotkniętych wielokrotnymi wyburzeniami - [szt./km]; ▼ (DE)

Informacja o zgłoszonych propozycjach

Komitet "S7 dla mieszkańców"

Propozycje kryteriów w grupie Przyrodnicze /inne niż zaproponowane przez GDDKiA/:

- Długość trasy w zlewni zbiornika Dobczyckiego
 - miara: długość kolizji - km; ▼ (DE)
- Kolizje z pomnikami przyrody nieożywionej (głazy, skałki, jaskinie)*
 - miara: liczba ważona rangą – szt.-pkt ▼ (DE)
- Kolizje z gruntami rolnymi klas I-III
 - miara: powierzchnia kolizji - ha; ▼ (DE)
- Powierzchnia wycinki lasów niepaństwowych
 - miara: powierzchnia kolizji - ha; ▼ (DE)

*) inne podejście do kryterium szczegółowego

Informacja o zgłoszonych propozycjach

Komitet "S7 dla mieszkańców"

Propozycje kryteriów w grupie Przyrodnicze /inne niż zaproponowane przez GDDKiA/:

- Szacunkowy czas odtworzenia wyciętego drzewostanu
 - miara: lata – lat ↘ (DE)
- Wskaźnik fragmentacji korytarzy ekologicznych
 - miara: % utraty spójności - %; ↗ (ST)
- Długość trasy w zlewni rzeki Raby powyżej Zbiornika
 - miara: długość kolizji - km; ↘ (DE)
- Poziom hałas w obszarach cennych przyrodniczo
 - miara: poziom hałasu - dB; ↘ (DE)

Informacja o zgłoszonych propozycjach

Komitet "S7 dla mieszkańców"

Propozycje kryteriów w grupie Przyrodnicze /inne niż zaproponowane przez GDDKiA/:

- Przekięcie stref ochronnych ujęć wody (pośrednich)
 - ↳ (DE)

- Kumulacja oddziaływań środowiskowych
 - ↳ (DE)

- Emisja zanieczyszczeń powietrza z ruchu (CO₂, NO_x, PM)
 - ↳ (DE)

CZAS NA DYSKUSJĘ

(kolejność zgodna z zapisami
na liście)

PRZERWA DO 14:00

METODY WYBORU WARIANTÓW DO STEŚ WŁAŚCIWEGO

Metody wyboru wariantów do STEŚ właściwego

FAZA DRUGA umowy stanowiąca główny zakres prac projektowych:

- uściślenie rozwiązań wariantów, w tym przebiegu jezdni głównych i dróg poprzecznych;
- ustalenie typów i podstawowych parametrów technicznych obiektów budowlanych;
- przeprowadzenie inwentaryzacji przyrodniczej;
- uściślenie zakresu rzeczowego i finansowego;
- wykonanie analizy ekonomicznej;
- **wykonanie wielokryterialnej analizy porównawczej;**
- przygotowanie niezbędnych materiałów umożliwiających przygotowanie wniosku o wydanie decyzji o środowiskowych uwarunkowaniach (raport oddziaływania na środowisko).

Metody wyboru wariantów do STEŚ właściwego

Propozycje metod wyboru wariantów do STEŚ właściwego:

- 1) 3 warianty z najwyższą oceną punktową, przy czym maksymalnie dwa z tego samego węzła
- 2) 3 warianty z najwyższą oceną punktową, przy czym każdy wariant musi mieć inny początek

Metody wyboru wariantów do STEŚ właściwego

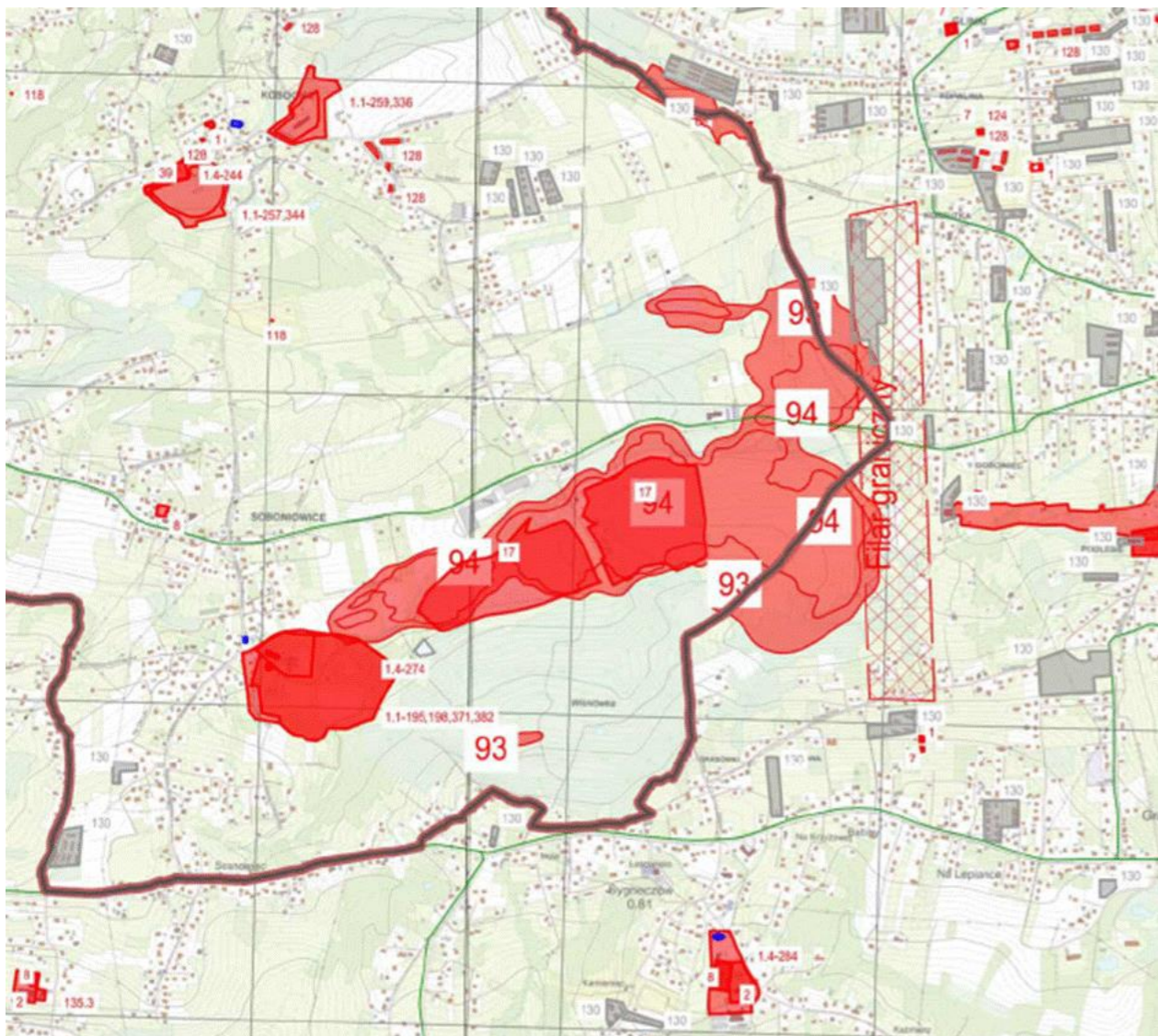
Propozycje metod wyboru wariantów do STEŚ właściwego strony społecznej:

- wariant z najwyższą oceną punktową w grupie Społeczne, niezależnie od oceny punktowej ogólnej, jako jeden z wybranych wariantów

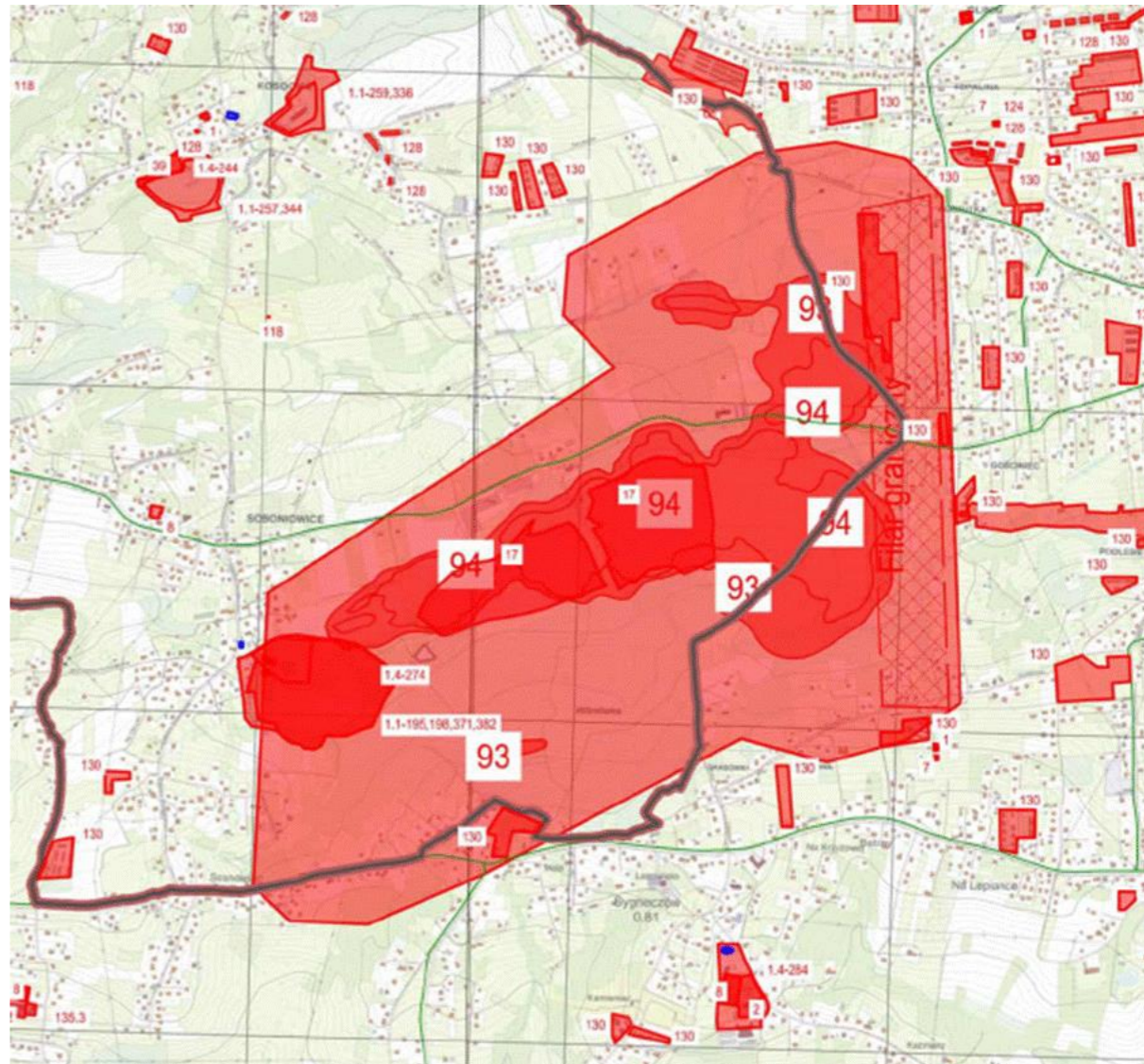
INFORMACJA W ZAKRESIE AKTUALIZACJI MAPY OBSZARÓW WYŁĄCZONYCH

Mapa obszarów wyłączonych

Było:

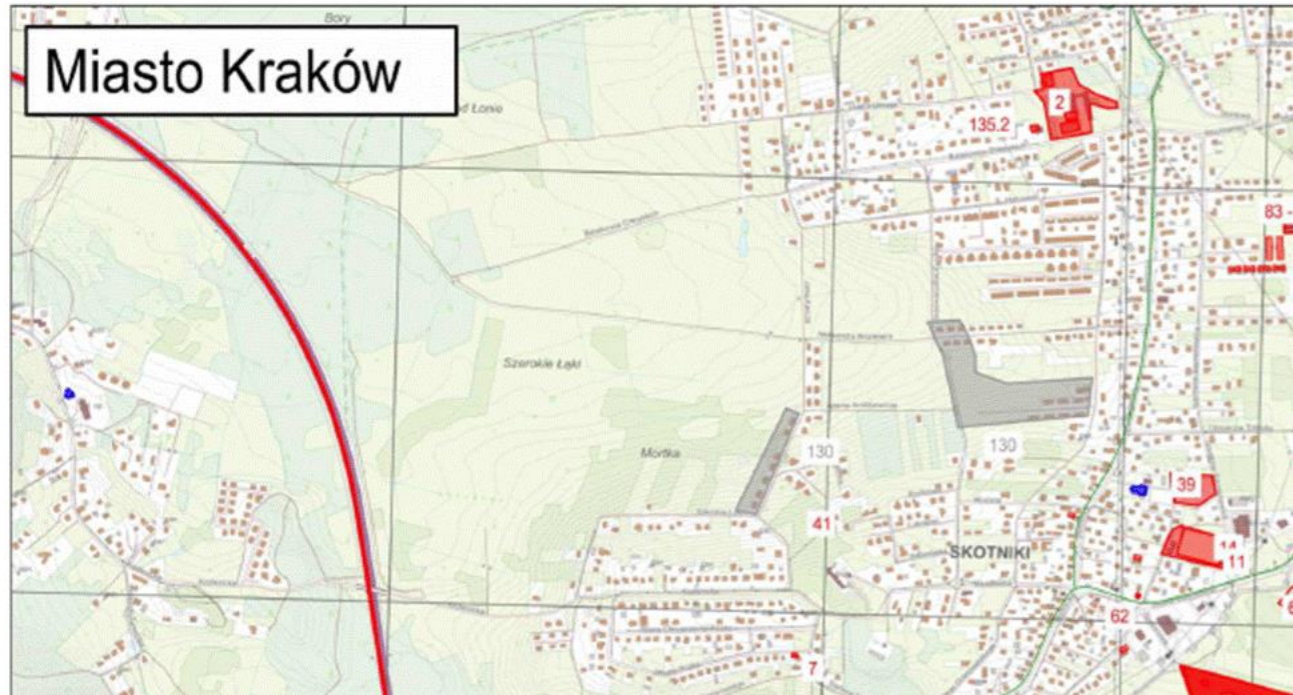


Jest:

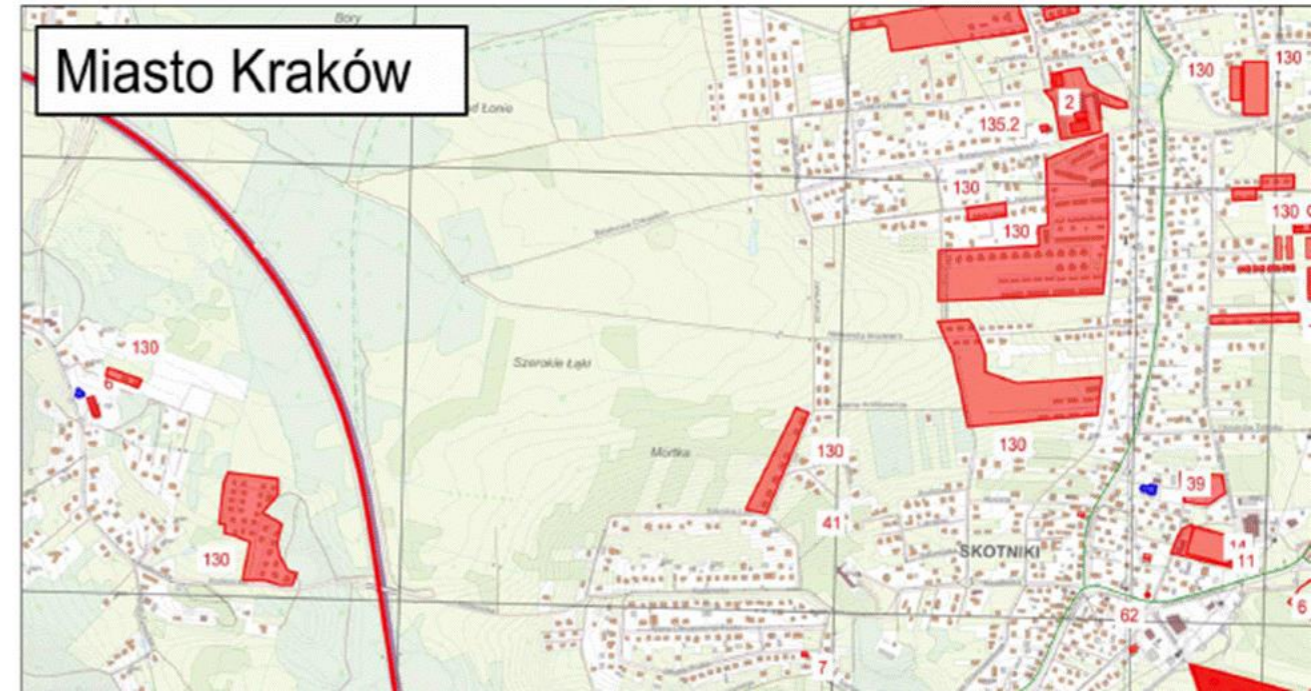


Mapa obszarów wyłączonych

Było:

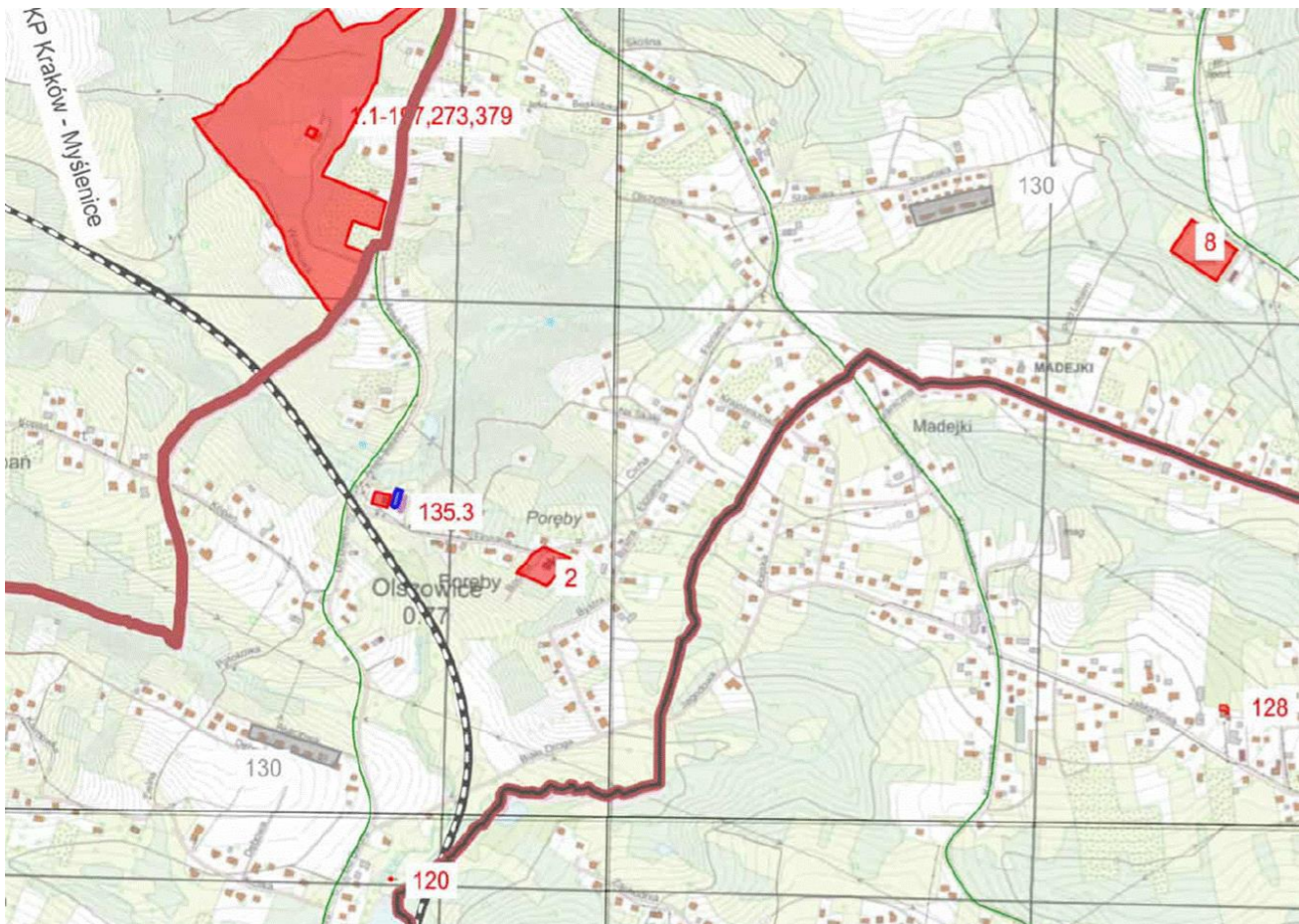


Jest:

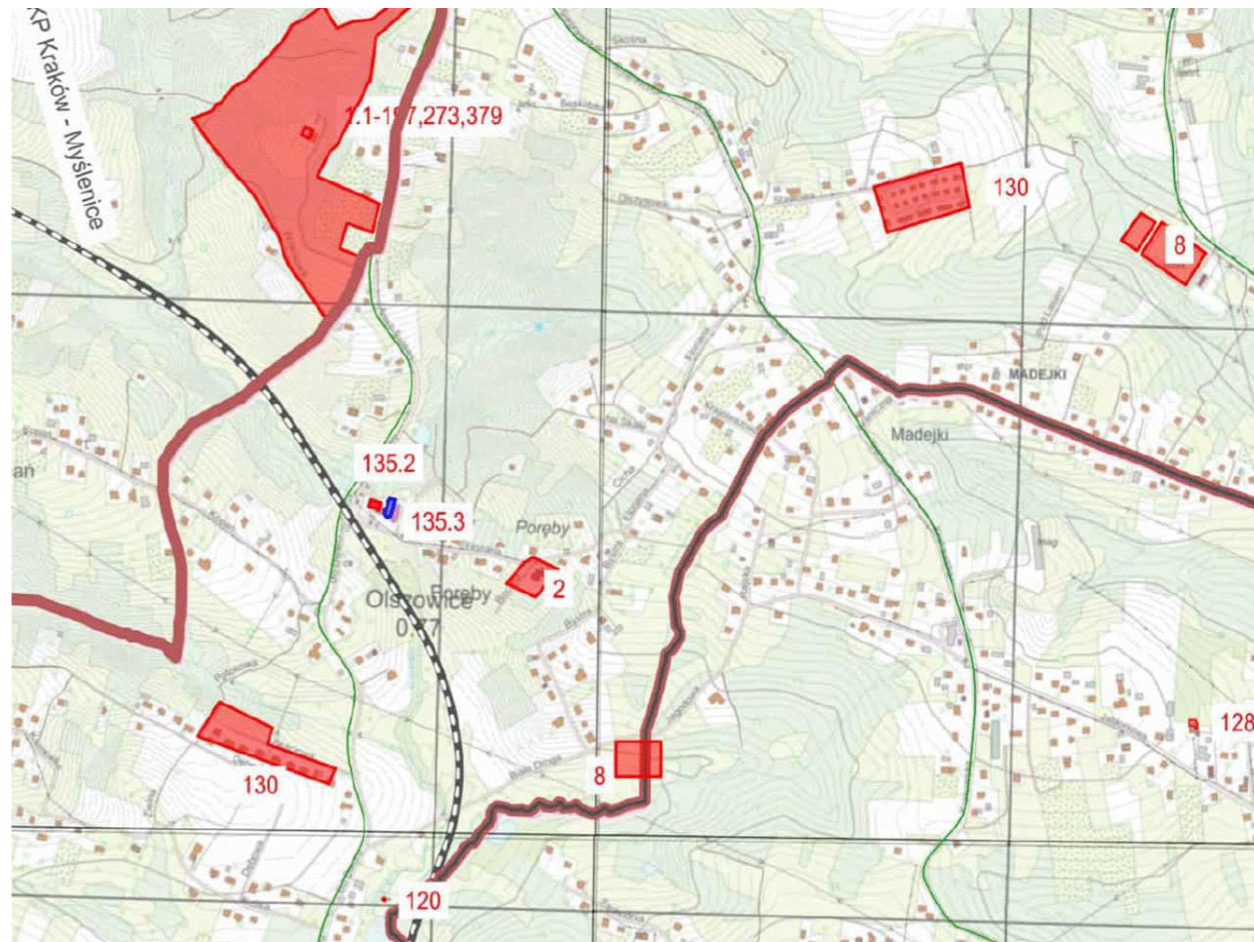


Mapa obszarów wyłączonych

Było:



Jest:



Podsumowanie - częściowe

Przedszkola

było: 27

jest: 254

Szkoły:

było: 110

jest: 192

Ośrodek naukowo- badawczy

było: 3

jest: 5

Zespół szpitalny lub sanatoryjny

było: 7

jest: 15

Zakład opieki socjalnej lub dom dziecka

było: 3

jest: 38

Żłobek

było: 3

jest: 95

Oczyszczalnie ścieków

było: 9

jest: 12

Składowiska odpadów:

było: 1

jest: 2

Zakład wodociągowy:

było: 5

jest: 16

CZAS NA DYSKUSJĘ

(kolejność zgodna z zapisami
na liście)



**Dziękujemy za uwagę
i do zobaczenia 12 czerwca**