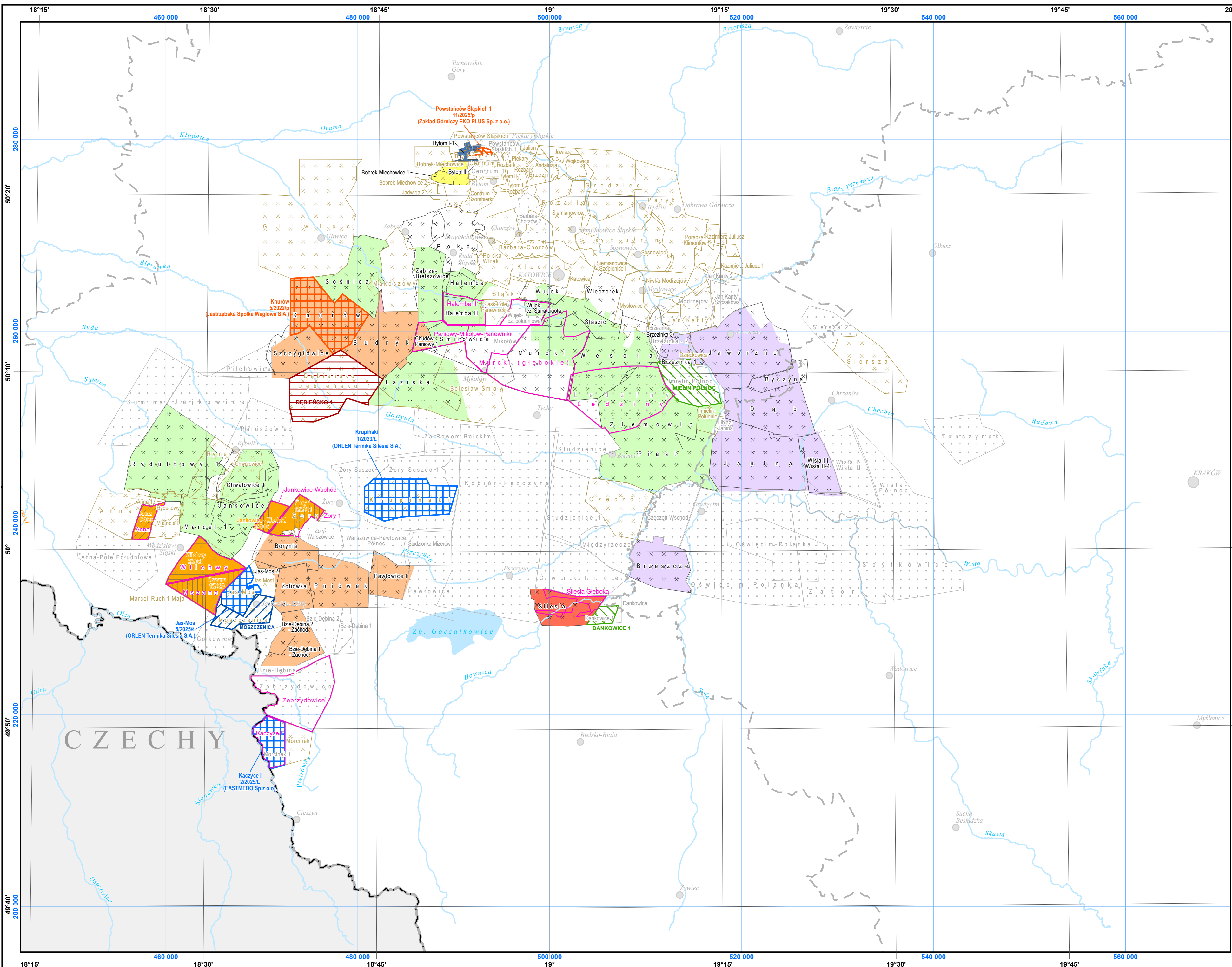


# MAPA KONCESJI NA POSZUKIWANIE, ROZPOZNAWANIE ORAZ WYDOBYWANIE WĘGLA KAMIENNEGO I METANU POKŁADÓW WĘGLA NA OBSZARZE GÓRNOŚLĄSKIEGO ZAGŁĘBIA WĘGLOWEGO WG STANU NA 31-05-2026 r.



**OBJAŚNIENIA:**

**Poszukiwanie i/lub rozpoznawanie złóż węgla kamiennego i/lub metanu pokładów węgla**

- koncesje na poszukiwanie i/lub rozpoznawanie złóż węgla kamiennego i metanu jako kopaliny towarzyszącej  
**Knurów 5/2022/p** nazwa koncesji  
**(Jastrzębska Spółka Węglowa S.A.)** numer koncesji (przedsiębiorca)
- wnioski o udzielenie koncesji zgodnie z art. 28i ustawy PGG  
**DEBIENSKO 1** nazwa wniosku

**Poszukiwanie i rozpoznawanie oraz wydobywanie metanu pokładów węgla**

- koncesje na poszukiwanie i/lub rozpoznawanie oraz wydobywanie metanu pokładów węgla  
**Kaczyce 1 2/2023/L** nazwa koncesji  
**(EASTMEDO Sp.z o.o.)** numer koncesji (przedsiębiorca)
- wnioski o udzielenie koncesji  
**MOSZCZENICA** nazwa wniosku

**Wydobywanie węgla kamiennego i/lub metanu pokładów węgla**

**Koncesje na wydobywanie węgla kamiennego**

- Polska Grupa Górnicza S.A.
- Południowy Koncern Węglowy S.A.
- Jastrzębska Spółka Węglowa S.A.
- Bumech S.A.
- Zakład Górniczy "EKO-PLUS" Sp. z o.o.
- WĘGŁOKOKS KRAJ S.A.
- Spółka Restrukturyzacji Kopalń S.A.

**Koncesje na wydobywanie metanu pokładów węgla**

- GAZKOP-1 Sp. z o.o. **Zory 12/2011**
- GAZKOP-WILCHWY Sp. z o.o. **Wilchwy 2/2020**
- TERMOSPEC Sp. z o.o. **Anna 1/2026**

**Wnioski o udzielenie koncesji na wydobywanie**

- wnioski na wydobywanie węgla kamiennego i metanu jako kopalina towarzysząca  
**DANKOWICE 1** nazwa wniosku

**Granice udokumentowanych złóż węgla kamiennego**

- Wujek złoża z aktualnymi koncesjami wydobywczymi
- Rozalia złoża objęte w przeszłości koncesjami wydobywczymi
- Sumina złoża nie objęte w przeszłości koncesjami wydobywczymi

**Granice udokumentowanych złóż metanu pokładów węgla**

- Zory 1

**Granice administracyjne**

- granica państwa
- granica województwa

**Miasta**

- wojewódzkie
- powiatowe

**Obiekty wodne**

- rzeki
- jeziora