

GE. 6621.3392.2040

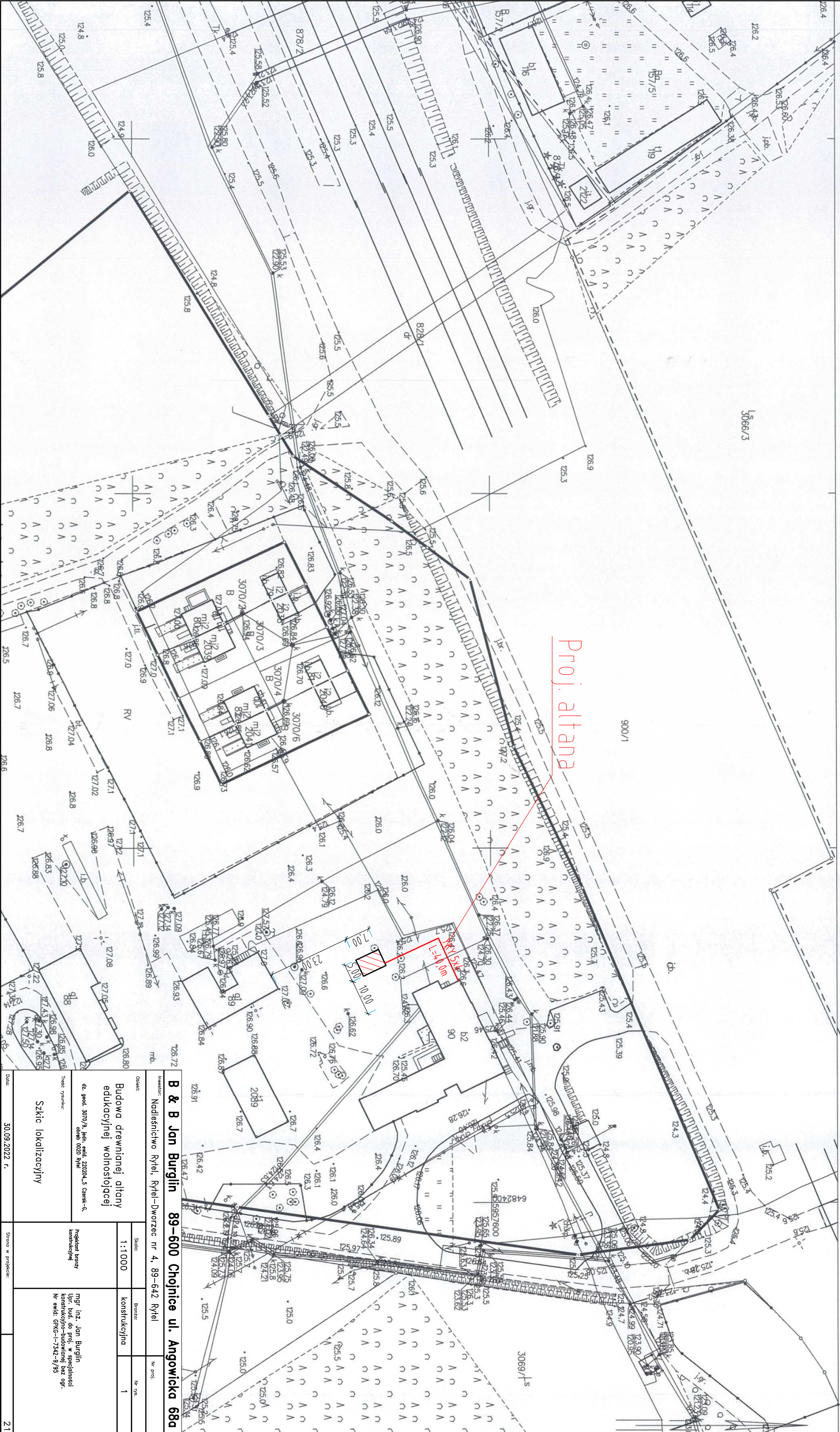
STAROSTA CHOJNICKI  
MAPA ZASADNICZA

SKALA 1:1000

Układ odniesienia: PL-ETRF89, układ wsp. płaskich: PL-2000 strefa 6 (18°), układ wys.: PL-EVRF2007-NH

Województwo: pomorskie  
Powiat: chojnicki  
Jednostka ewidencyjna: 220204\_5, Czersk - G  
Obręb: 0020, Rytel

obr. Rytel 0020: dz. 3070/9



**B & B Jan Burglin 89-600 Chojnice ul. Angowska 68a**

Investor: Nadleśnictwo Rytel, Rytel-Dworzec nr 4, 89-642 Rytel

Obiekt: Budowa drewnianej altany edukacyjnej wznoszącej

dz. geod. 3070/9, jedn. ewid. 220204\_5 Czersk-6, obręb 0020 Rytel

Trasa graniczna

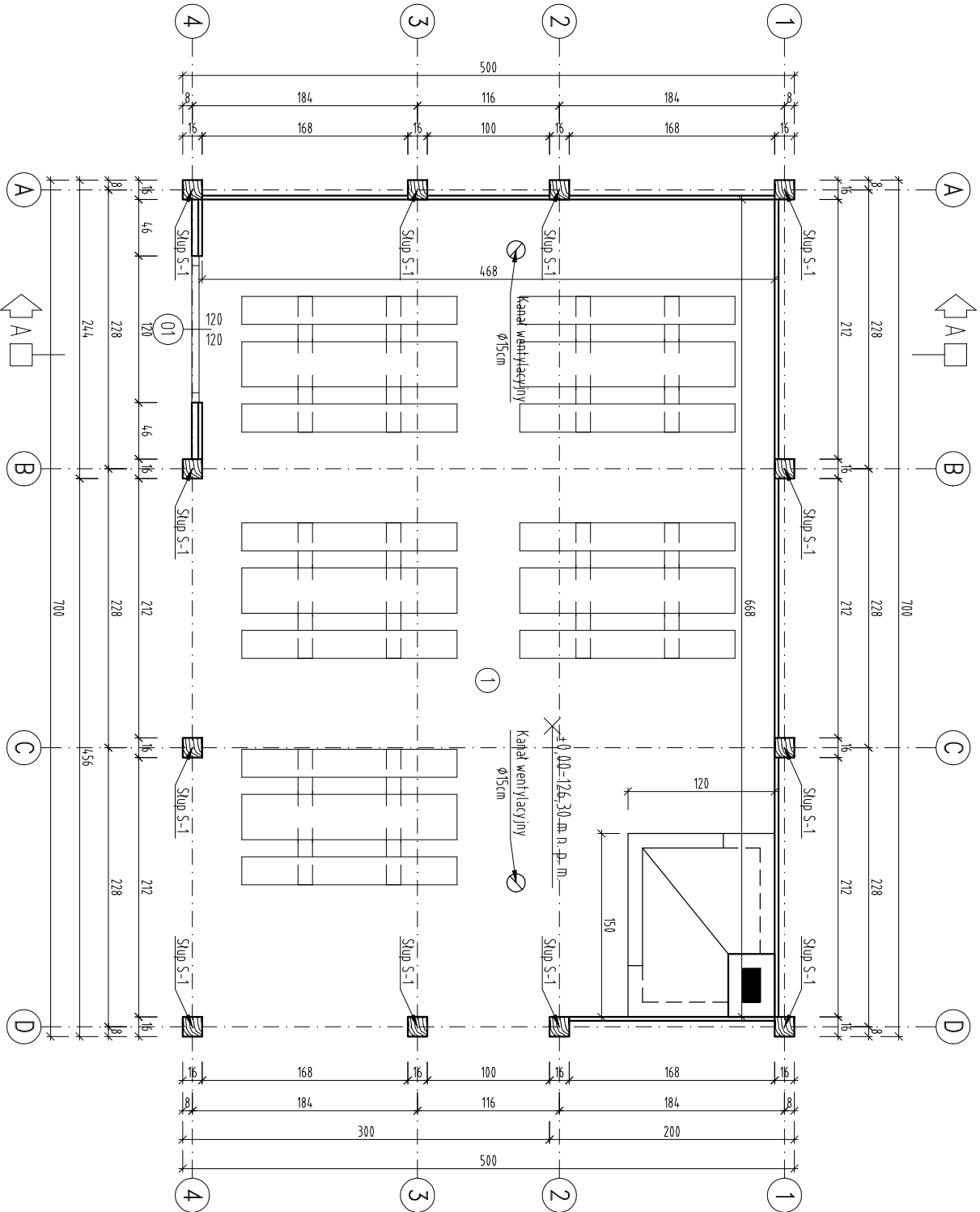
Szkie lokalizacyjny

Data: 30.09.2022 r.

Strona w projekcie: 21



Rzut przyziemia  
skala 1:50

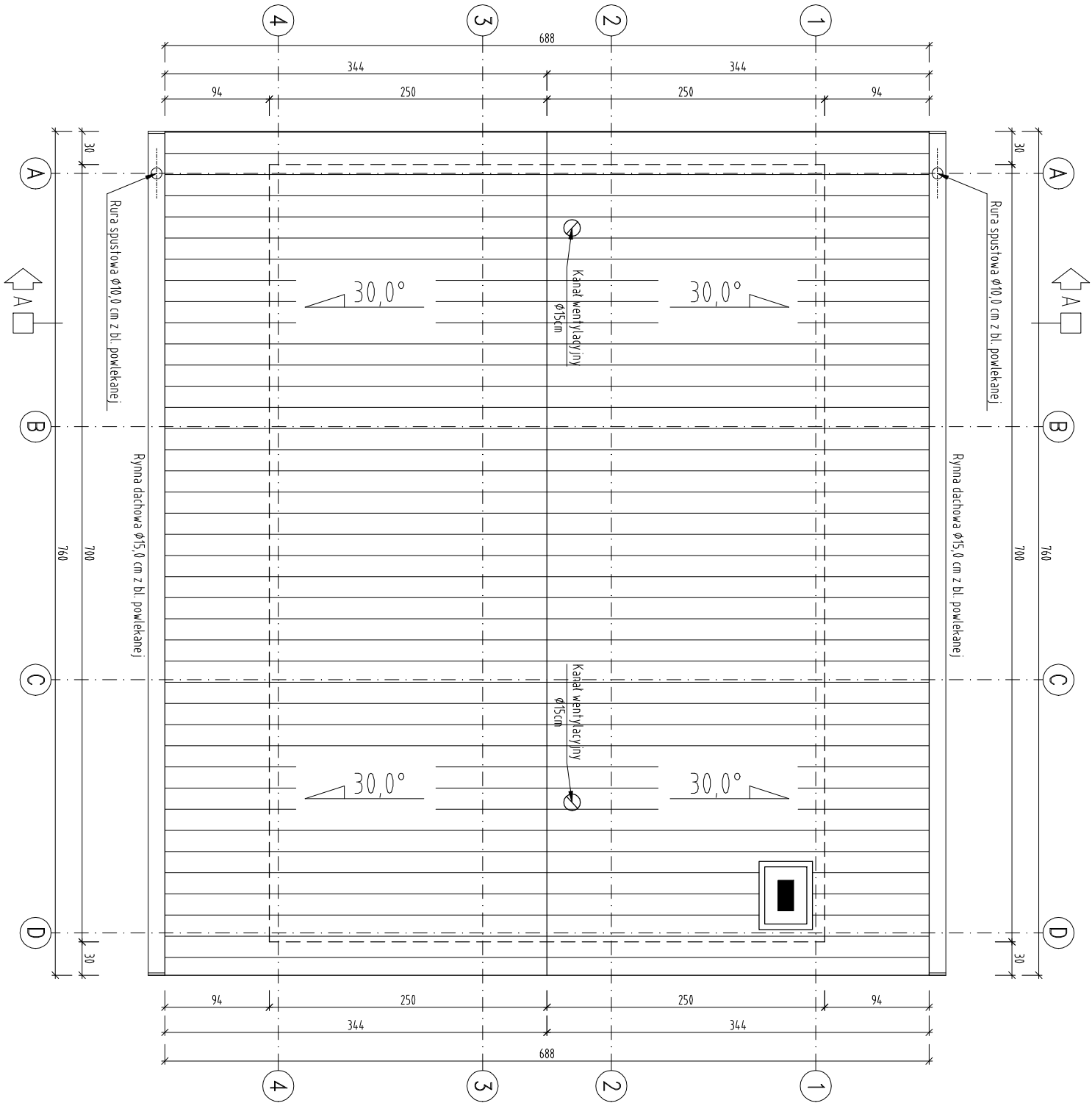


Zestawienie powierzchni		
Lp.	Nazwa pomieszczenia	Powierzchnia użytkowa
-	-	m <sup>2</sup>
1	Altana	31,26
RAZEM		31,26

Drewno konstrukcyjne C24

B & B Jan Burglin 89-600 Chojnice ul. Angowicka 68a				
Inwestor: Nadleśnictwo Rytel, Rytel-Dworzec nr 4, 89-642 Rytel		Nr prot.		
Opis:  Budowa drewnianej altany edukacyjnej wolnostojącej	Skala:		Branża:	
	1:50		konstrukcyjna	
dr. projekt.: 3070/9, jedn. ewid. 22020A_5, Czarnik-6, obrob. 0020 Rytel		Projektant branży konstrukcyjnej  mgr inż. Jan Burglin Upr. bud. do proj. w specjalności konstrukcyjno-budowlanej bez ogr. Nr ewid. GPKG-1-7342-9/95		
Tytuł rysunku:  Rzut przyziemia				
Data: 30.09.2022 r.		Strona w projekcie:		22

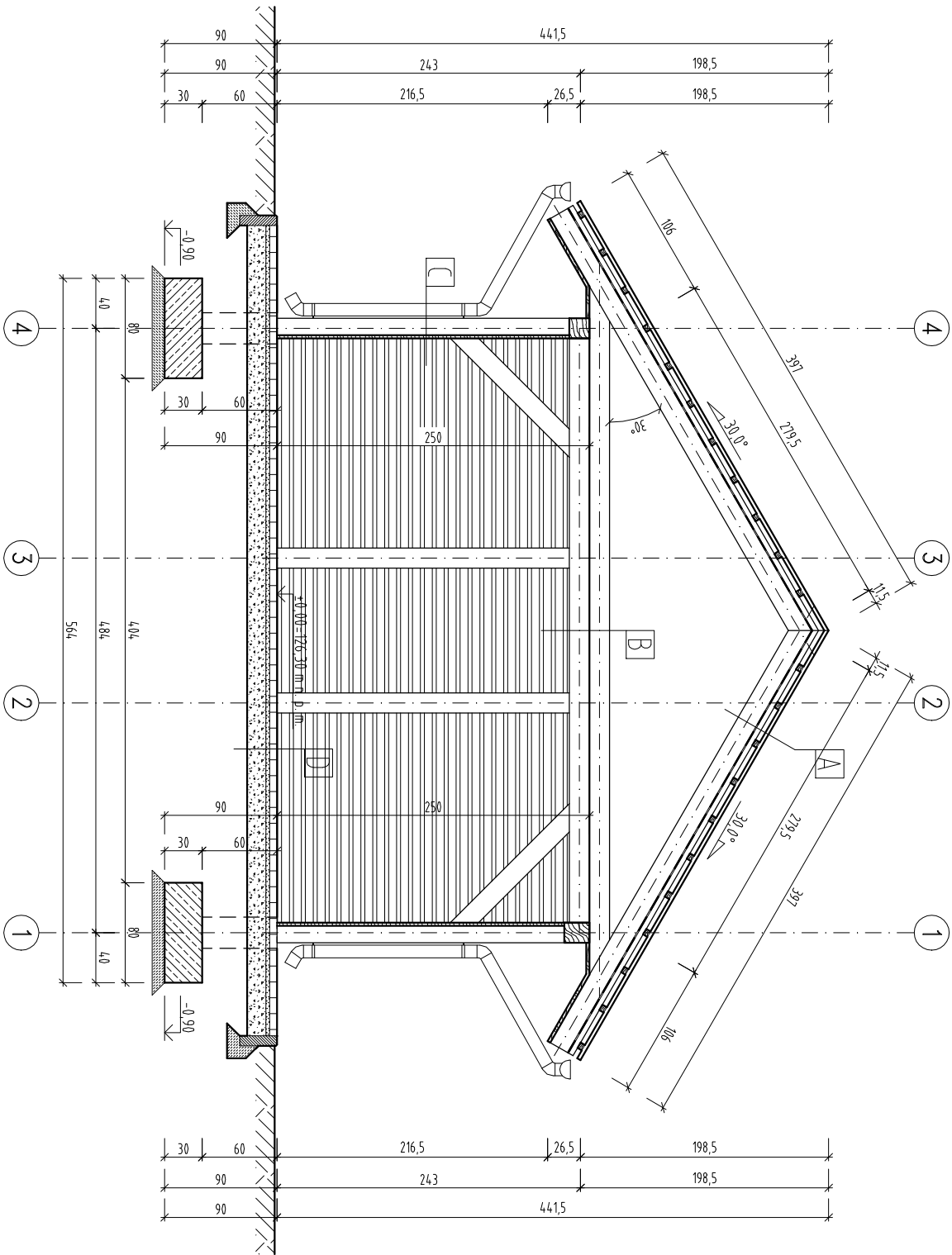
Rzut dachu  
skala 1:50



**B & B Jan Burglin 89-600 Chojnice ul. Angowicka 68a**

Inwestor: Nadleśnictwo Rytel, Rytel-Dworzec nr 4, 89-642 Rytel				Nr. proj.	
Objekt: Budowa drewnianej altany edukacyjnej wolnostojącej				Nr. rys.	
Tytuł: rysunek				3	
dz. gred. 3070/3, jedn. ewid. 220204_5 Czarnek-G, obręb 0020 Rytel				mgr inż. Jan Burglin Upr. bud. do proj. w specjalności konstrukcyjno-budowlanej bez ogr.	
Rzut dachu				mgr inż. Jan Burglin Upr. bud. do proj. w specjalności konstrukcyjno-budowlanej bez ogr. Nr ewid. GPKG-1-7342-9/95	
Data: 30.09.2022 r.		Strona w projekcie:		23	

Przekrój A-A  
skala 1:50



A	Dachówka ceramiczna
	katy i kontrłaty lub
	deskowanie gr. 2,5cm
	Folia dachowa
	Pas górny 8,0x16,0 cm

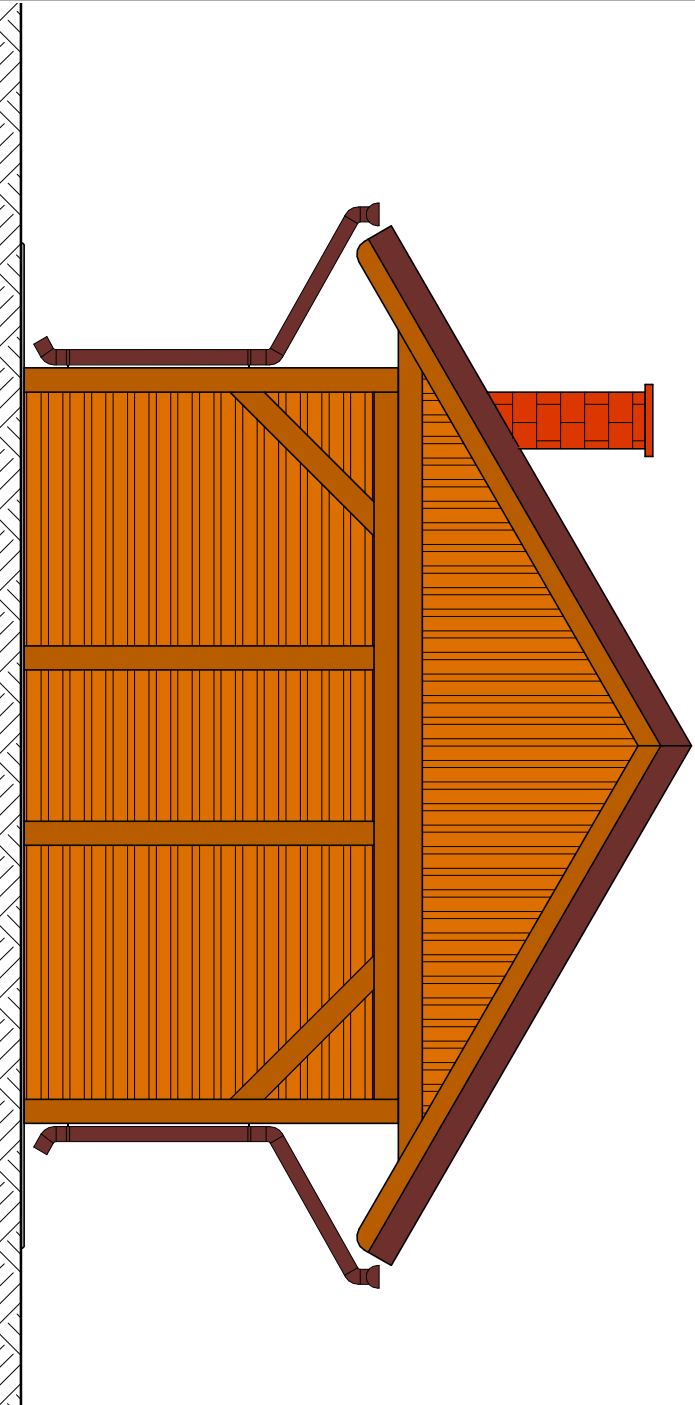
B	Pas dolny 8,0x16,0 cm
C	Deskowanie gr. 3,2 cm
	Stupy 16,0x16,0 cm

D	Kostka betonowa "POLBRUK" gr. 6,0 cm
	Podsypka cem.-wap. gr. 5,0 cm
	Podbudowa z kruszywa naturalnego
	lub łamanego stabilizowanego
	mechanicznie gr. 15,0 cm

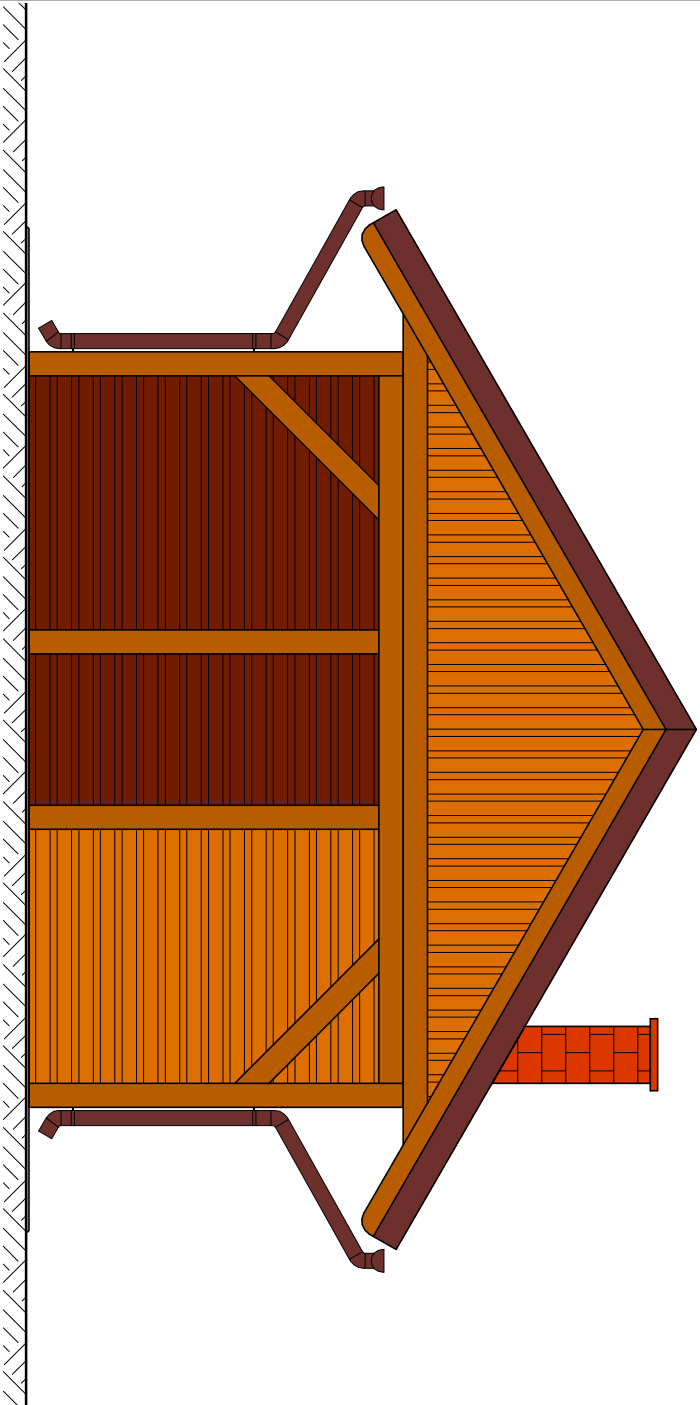
Drewno konstrukcyjne klasy C27

<b>B &amp; B Jan Burglin 89-600 Chojnice ul. Angowicka 68a</b>				
Inwestor: Nadesznicтво Ryel, Ryel-Dworzec nr 4, 89-642 Ryel		Nr proj.		
Opis: Budowa drewnianej altany edukacyjnej wolnostojącej	Skala:	Bramy:		Nr rys.
	1:50	konstrukcyjna		4
dz. geod. 3070/9, jedn. ewid. 220204-5 Cześć-6, obręb 0020 Ryel		mgr inż. Jan Burglin upr. bud. do proj. w specjalności konstrukcyjno-budowlanej bez ogr. Nr ewid. GPKG-I-7342-9/95		
Tytuł rysunku: Przekrój A-A				
Data: 30.09.2022 r.		Strona w projekcie:		24

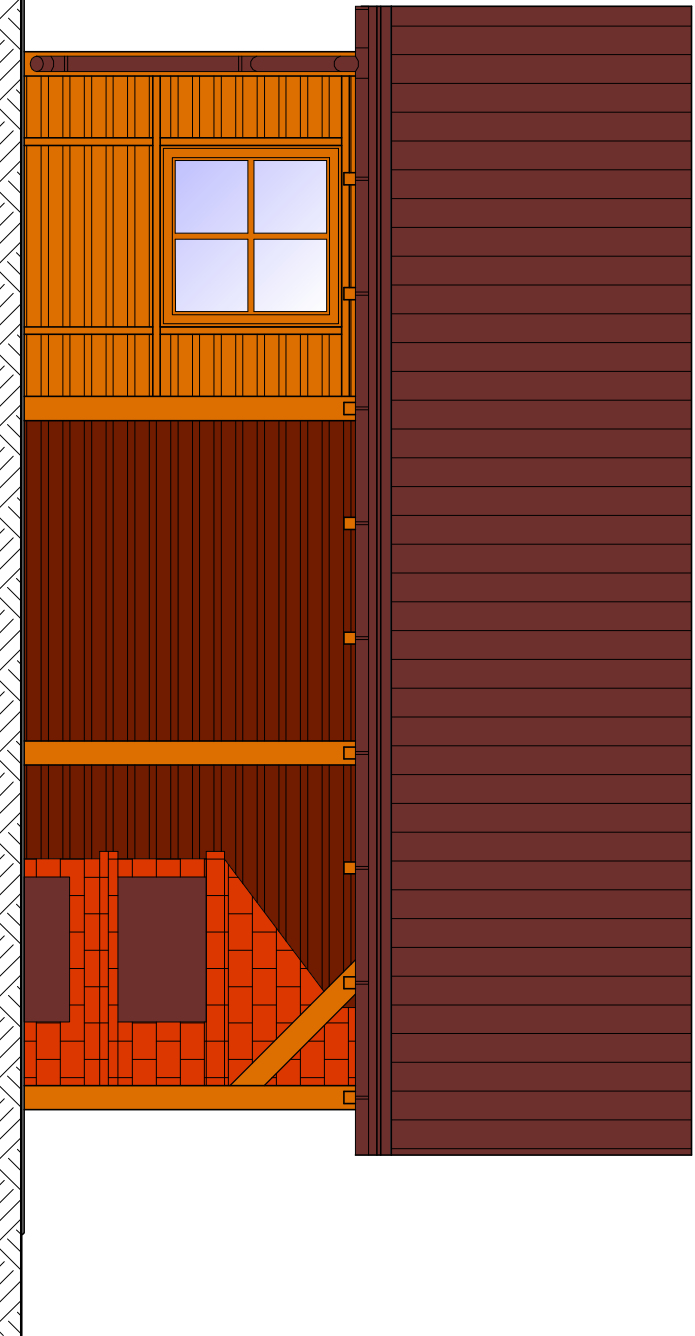
Elewacja boczna



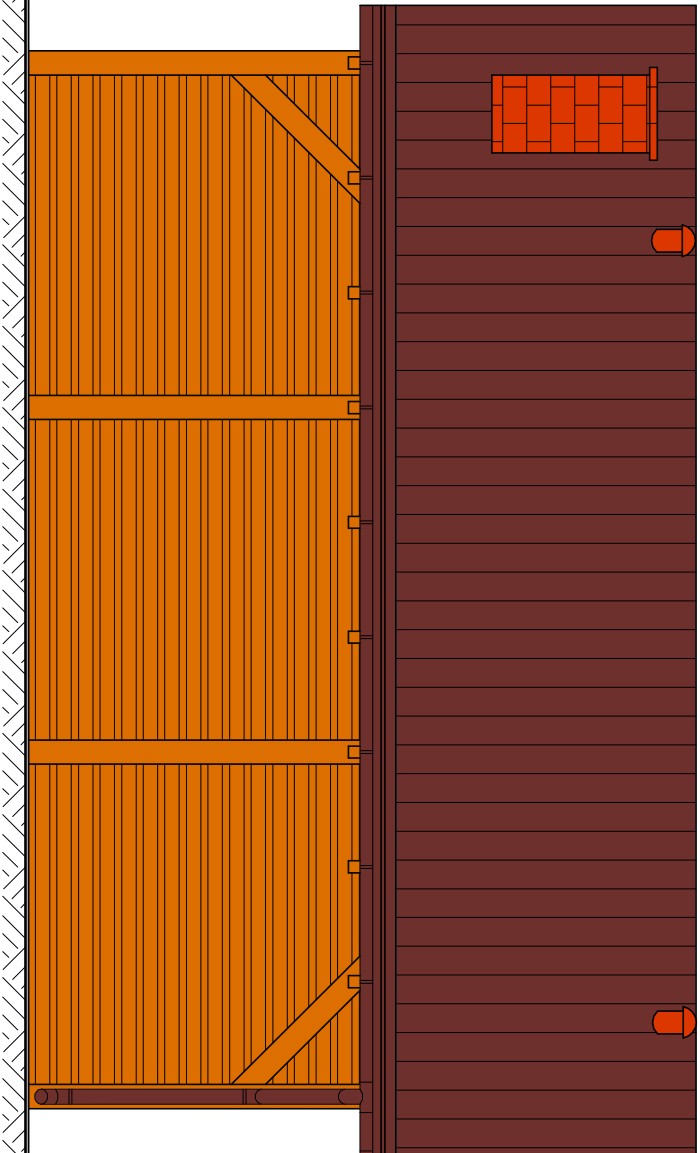
Elewacja boczna



Elewacja frontowa

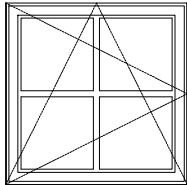


Elewacja tylna



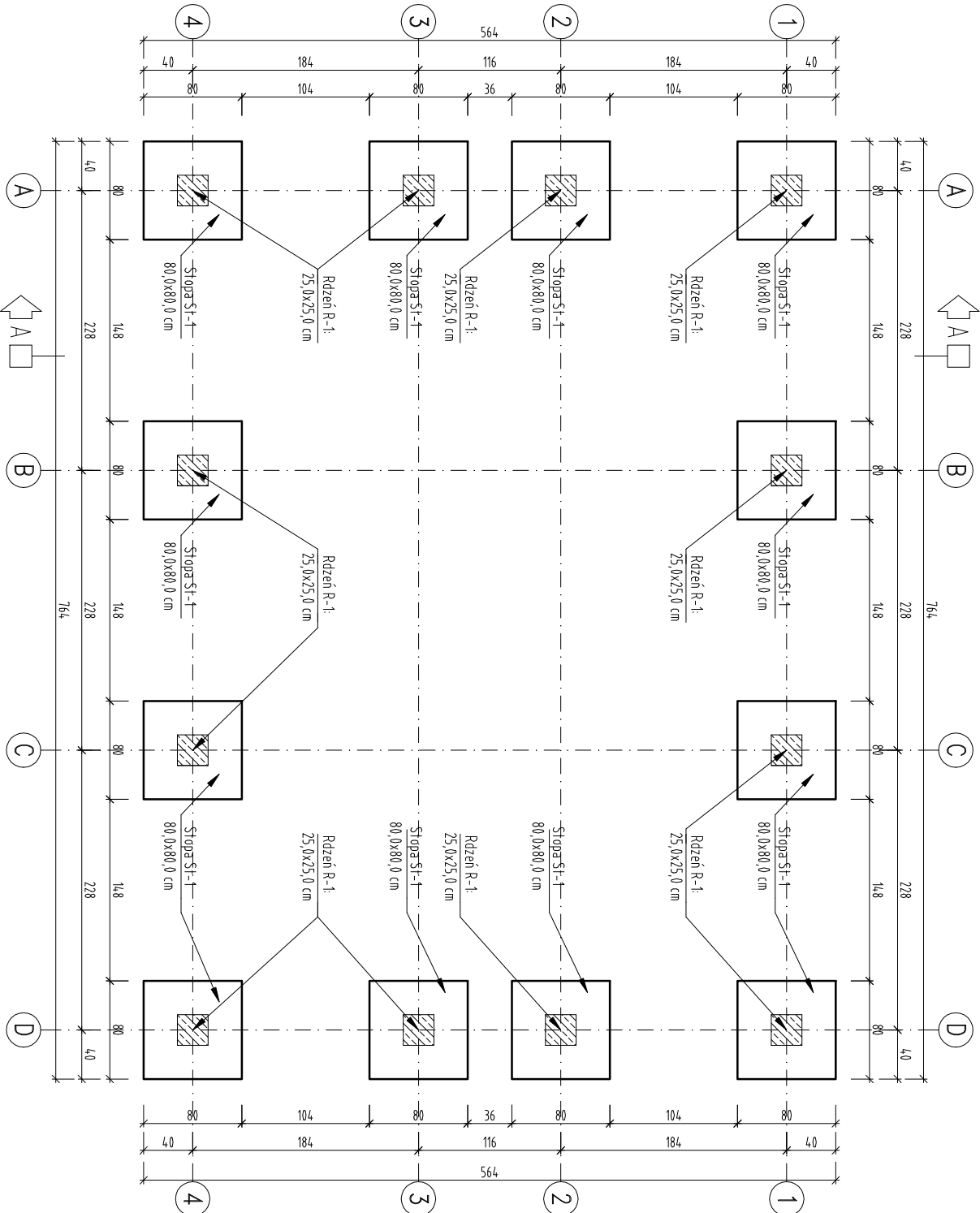
<b>B &amp; B Jan Burglin 89-600 Chojnice ul. Angowicka 68a</b>			
Inwestor: Nadleśnictwo Ryfel, Ryfel-Dworzec nr 4, 89-642 Ryfel		Nr proj.:	
Objekt: Budowa drewnianej altany edukacyjnej wolnostojącej		Nr rys.:	
Skala: 1:50		5	
dla: geod. 3070/9, jedn. ewid. 220204_5 Czerk-5, obręb 0020 Ryfel		Projektant branży konstrukcyjnej	
Tytuł rysunku: Elewacje		mgr inż. Jan Burglin upr. bud. do proj. w specjalności konstrukcyjno-budowlanej bez ogr. Nr ewid. GPK-17342-9/95	
Data: 30.09.2022 r.		Strona w projekcie:	
		23	

# Zestawienie stolarki okiennej

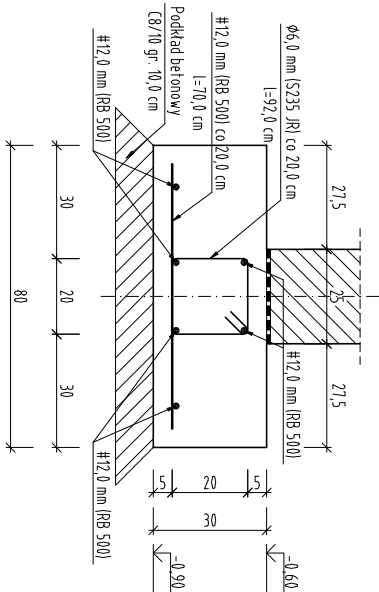
OZNACZENIE NA RYSUNKU		01
SCHEMAT		
Wymiary w świetle ościeżnicy [cm]	Sz	
	Hz	
Wymiary zewnętrzne ościeżnicy [cm]	So	1200
	Ho	1200
Ilość (sztuk)		1
UWAGI:		Okno drewniane rozwierne-uchylne

<b>B &amp; B Jan Burglin 89-600 Chojnice ul. Angowicka 68a</b>			
Inwestor: Nadleśnictwo Ryteł, Ryteł-Dworzec nr 4, 89-642 Ryteł		Nr proj.	
Obiekt:  Budowa drewnianej altany edukacyjnej wolnostojącej  dz. geod. 3070/9, jedn. ewid. 220204_5 Czersk-G, obrob. 0020 Ryteł	Skala:	Branża:	Nr rys.
	1:100	konstrukcyjna	6
Treść rysunku:  Zestawienie stolarki okiennej	Projektant branży konstrukcyjnej	mgr inż. Jan Burglin Upr. bud. do proj. w specjalności konstrukcyjno-budowlanej bez ogr. Nr ewid: GPKG-I-7342-9/95	
Data: 30.09.2022 r.	Strona w projekcie:		26

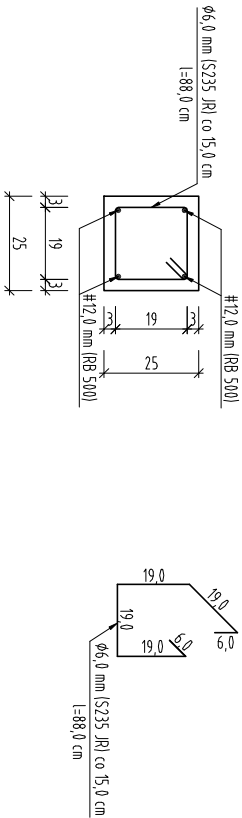
Rzut fundamentów  
skala 1:50



Stopa St-1 - skala 1:20



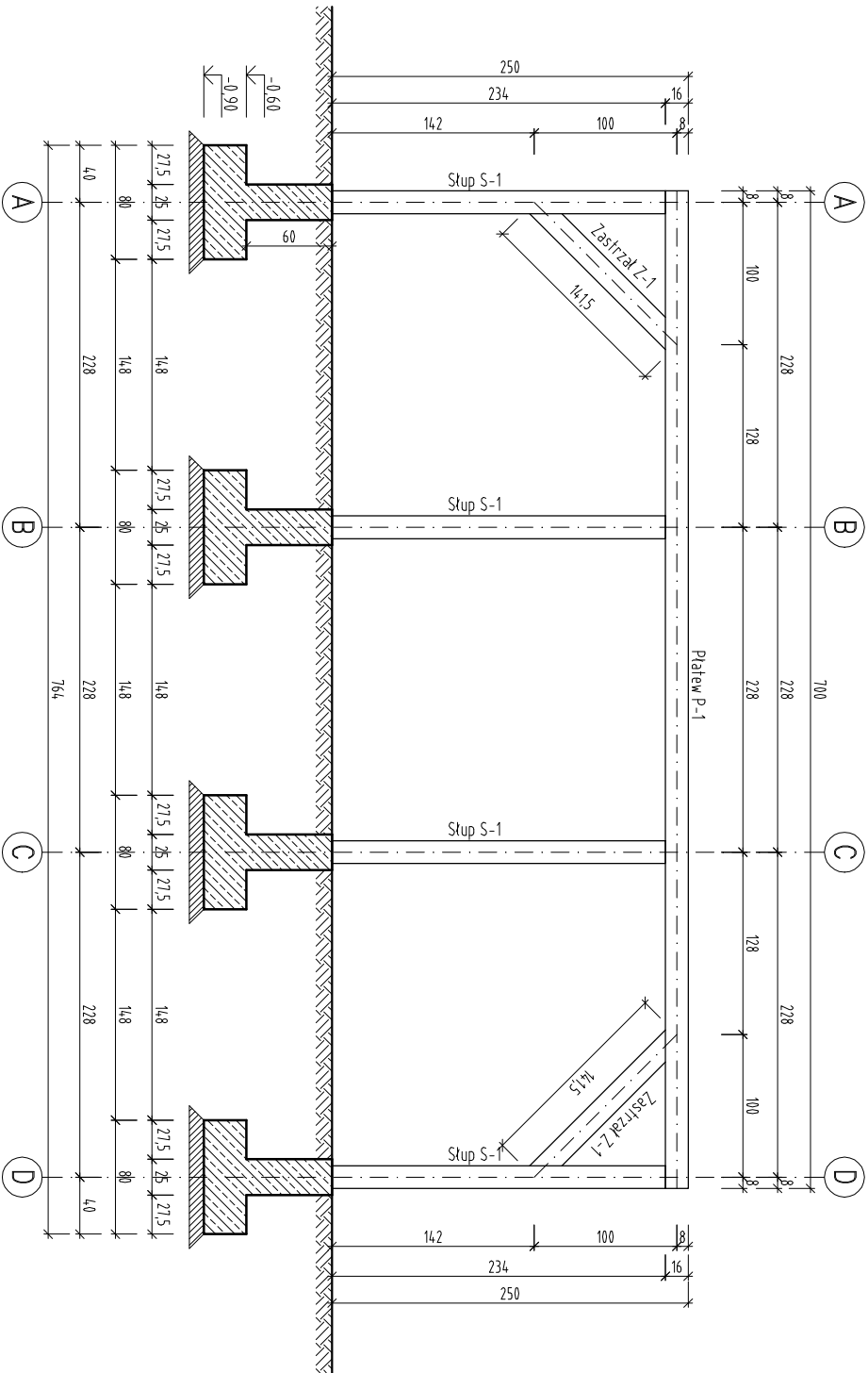
Rdzeń R-1 - skala 1:20 Strzemiona - skala 1:20



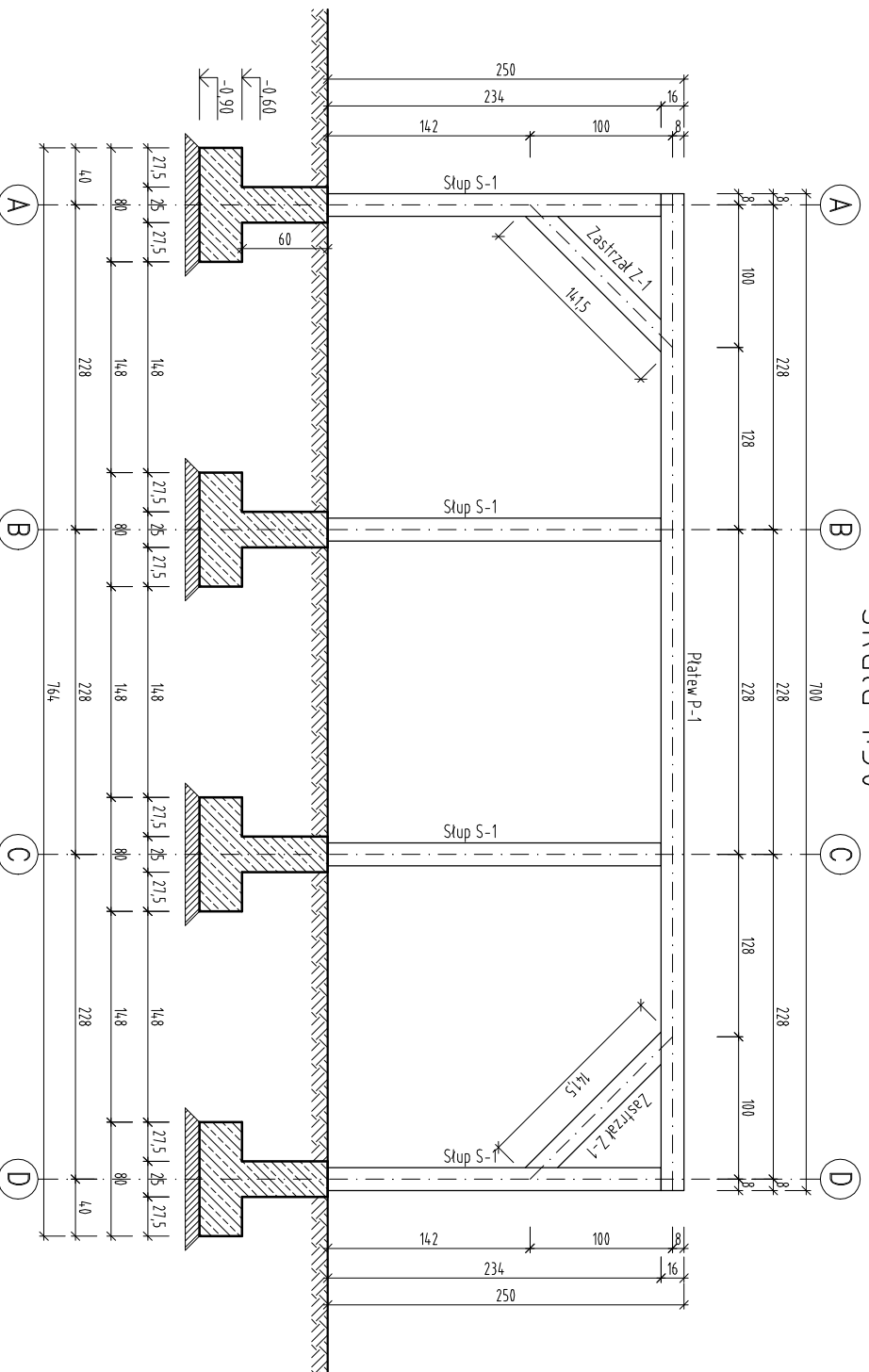
Beton: C16/20  
Stal:  $\phi 6,0$  mm - S235JR  
#12,0 mm - RB 500  
Otulina: min. 5,0 cm

<b>B &amp; B Jan Burglin 89-600 Chojnice ul. Angowicka 68a</b>			
Inwestor: Nadsiechnicwo Ryteł, Ryteł-Dworzec nr 4, 89-642 Ryteł		Nr proj.:	
Obiekt: Budowa drewnianej altany edukacyjnej wolnostojącej	Skala:	Nr rys.:	
	1:50/20	K-1	
dz. geod. 3070/9, jedn. ewid. 22020A-5 Czarnek-6, obręb 0020 Ryteł		mgr inż. Jan Burglin Upz. bud. do proj. w specjalności konstrukcyjno-budowlanej bez ogr. Nr ewid. GPKG-I-7342-9/95	
Tytuł rysunku: Rzut fundamentów		Strona w projekcie:	
Data: 30.09.2022 r.		27	

Konstrukcja w osi 1-1  
skala 1:50

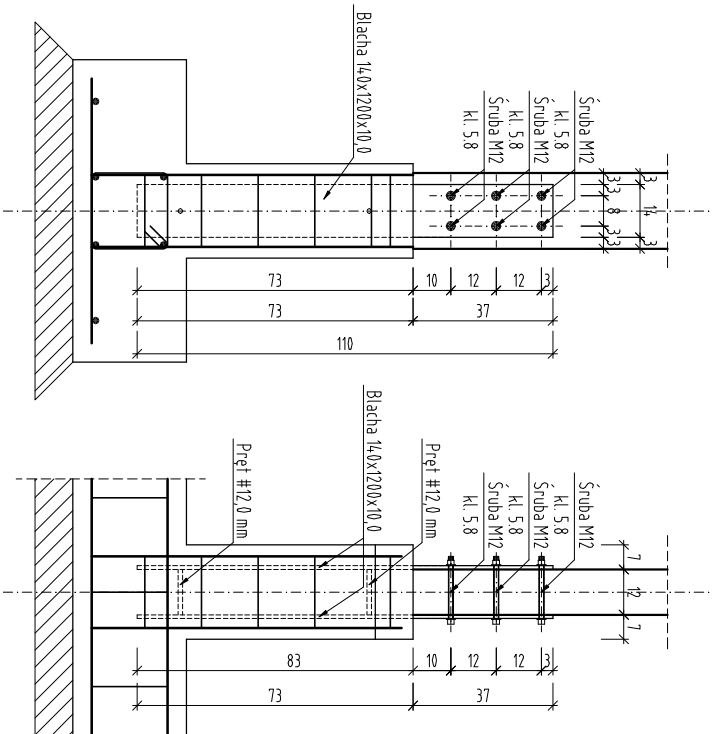


Konstrukcja w osi 4-4  
skala 1:50



Konstrukcja w osiach 1-1 i 4-4  
skala 1:50

Schemat zamocowania słupa  
skala 1:20



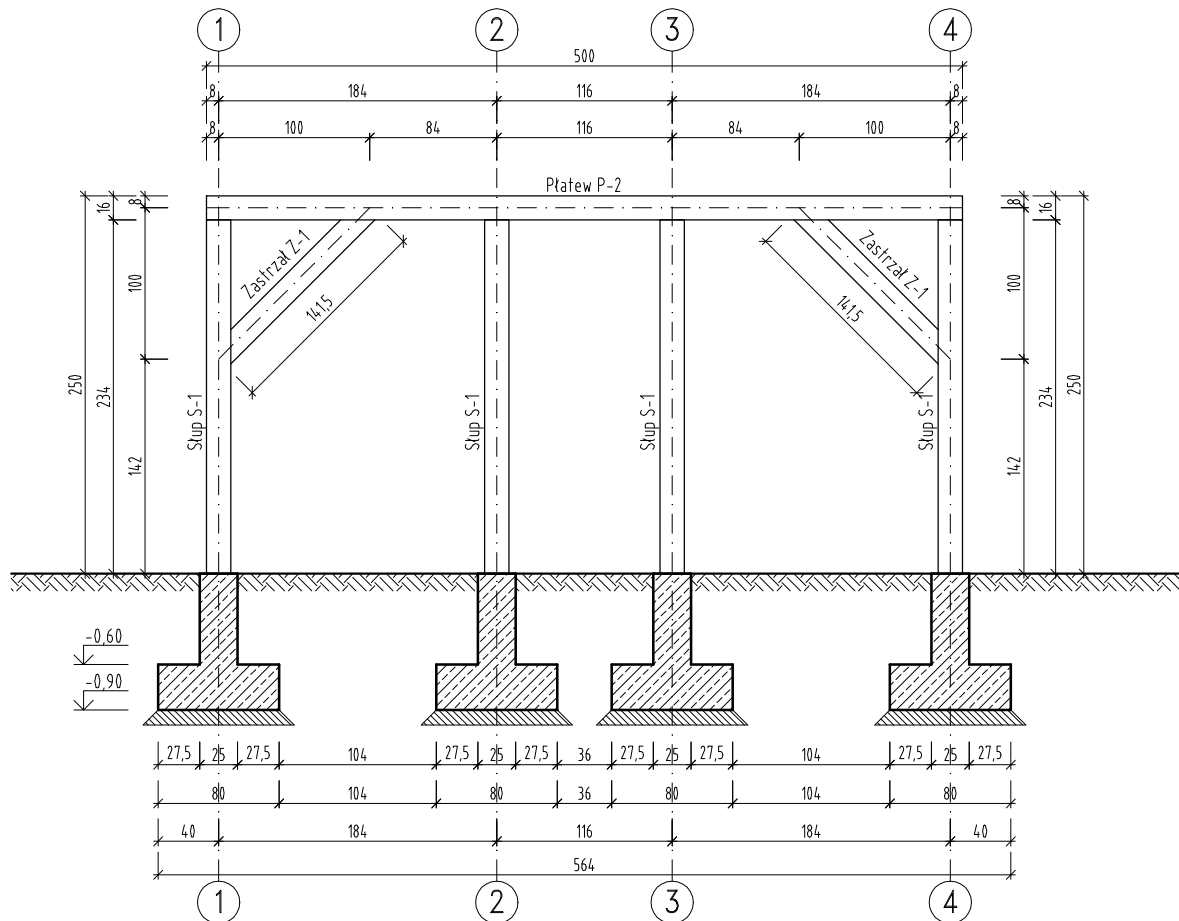
Drewno konstrukcyjne C27

Inwestor: <b>B &amp; B Jan Burglin 89-600 Chojnice ul. Angowicka 68a</b>				
Objekt: <b>Nadlesnictwo Rytel, Rytel-Dworzec nr 4, 89-642 Rytel</b>				
Opis: <b>Budowa drewnianej altany edukacyjnej woliostrojacej</b>	Skala: <b>1:50</b>		Branża: <b>konstrukcyjna</b>	Nr prot.:
			<b>K-2</b>	
dz. geod. 3070/9, jedn. ewid. 220204.5 Czerwik-6, obręb 0020 Rytel				
Tytuł projektu: <b>Konstrukcja w osiach 1-1 i 4-4</b>				
mgr inż. Jan Burglin Upr. bud. do proj. w specjalności konstrukcyjno-budowlanej bez ogr. Nr ewid. GPKC-I-7342-9/95				
Data: <b>30.09.2022 r.</b>		Strona w projekcie:		
		28		



# Konstrukcja w osiach A-A i D-D

## skala 1:50



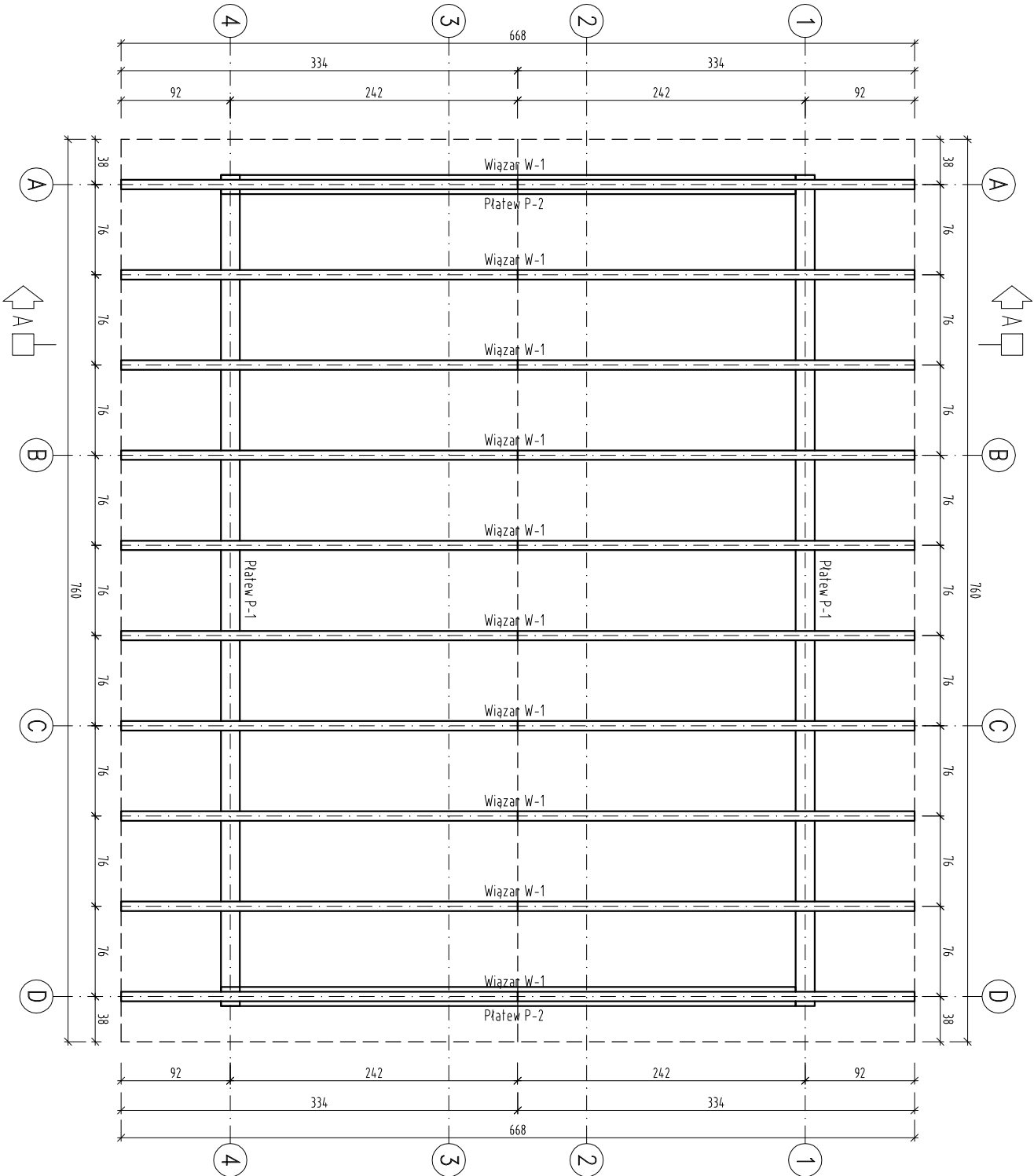
Drewno konstrukcyjne C27

<b>B &amp; B Jan Burglin 89-600 Chojnice ul. Angowicka 68a</b>			
Inwestor:	Nadleśnictwo Rytel, Rytel-Dworzec nr 4, 89-642 Rytel		Nr. proj.
Obiekt:	Skala:	Branża:	Nr rys.
Budowa drewnianej altany edukacyjnej wolnostojącej	1:50	konstrukcyjna	K-3
dz. geod. 3070/9, jedn. ewid. 220204_5 Czersk-G, obręb 0020 Rytel	Projektant branży konstrukcyjnej		mgr inż. Jan Burglin Upr. bud. do proj. w specjalności konstrukcyjno-budowlanej bez ogr. Nr ewid: GPKG-I-7342-9/95
Treść rysunku:	Konstrukcja w osiach A-A i D-D		
Data:	30.09.2022 r.	Strona w projekcie:	29

Konstrukcja więźby dachowej

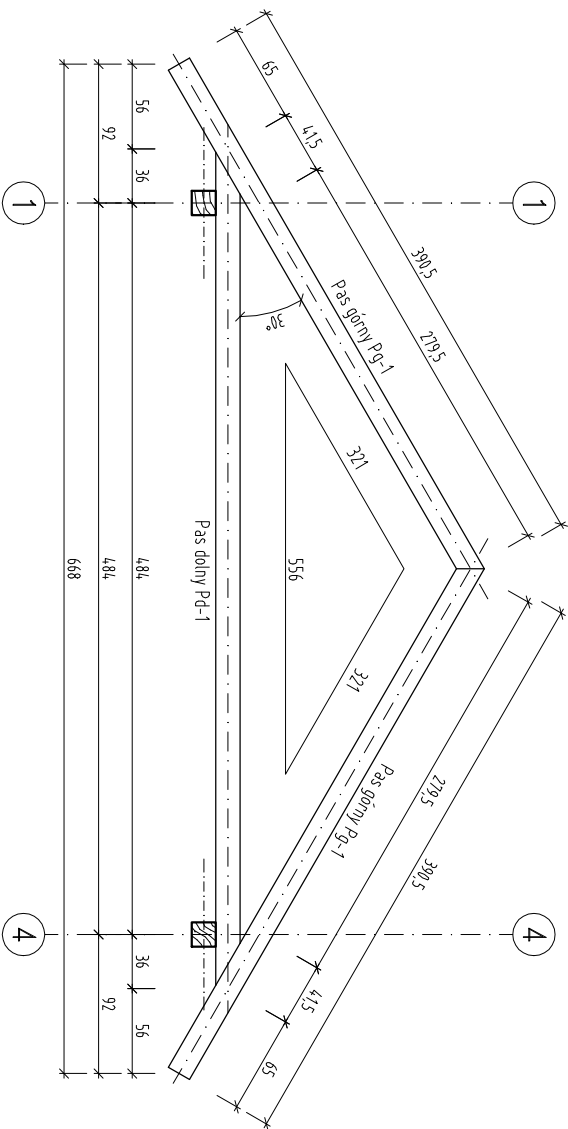
Rzut więźby dachowej

skala 1:50



Schemat wiązara W-1

skala 1:50



Drewno konstrukcyjne klasy C27

Inwestor: <b>B &amp; B Jan Burglin 89-600 Chojnice ul. Angowicka 68a</b>			
Nadlesnictwo Ryfel, Ryfel-Dworzec nr 4, 89-642 Ryfel			
Objekt: Budowa drewnianej altany edukacyjnej wolnostojącej	Skala:	Brutto:	Nr proj.:
	1:50	konstrukcyjna	K-4
dz. geod. 3070/8, jedn. ewid. 220204_5 Czeko-6, obręb 0020 Ryfel		mgr inż. Jan Burglin Upr. bud. do proj. w specjalności konstrukcyjno-budowlanej bez ogr. Nr ewid. GPKG-I-7342-9/95	
Tytuł projektu: Konstrukcja więźby dachowej		Strona w projekcie:	
Data: 30.09.2022 r.		30	

### ZESTAWIENIE DREWNA KONSTRUKCYJNEGO KLASY C27

Lp.	Element	Ilość	Przekrój	Ilość w 1 elem.	szer.	wys.	Długość	Długość zamów. +0,3m	Długość łączna	Kubatura
-	-	elem.	-	szt.	cm	cm	m	m	m	m <sup>3</sup>
1	Wiązar W-1	10	Pas górny Pg-1	2	8,0	16,0	3,91	4,21	84,20	1,08
			Pas dolny Ps-1	1	8,0	16,0	5,52	5,82	58,20	0,74
2	Płatew P-1	2	Płatew P-1	1	16,0	16,0	7,00	7,30	14,60	0,37
3	Płatew P-2	2	Płatew P-2	1	16,0	16,0	5,00	5,30	10,60	0,27
4	Słup S-1	12	Słup S-1	1	16,0	16,0	2,34	2,64	31,68	0,81
5	Zastrzał Z-1	7	Zastrzał Z-1	1	14,0	14,0	1,35	1,65	11,55	0,23
6	Belka B-1	2	Belka B-1	1	5,0	16,0	2,28	2,58	5,16	0,04
7	Belka B-2	2	Belka B-2	1	5,0	16,0	0,88	1,18	2,36	0,02
8	Belka B-3	2	Belka B-3	1	5,0	16,0	1,25	1,55	3,10	0,02
<b>RAZEM</b>										<b>3,59</b>

### B & B Jan Burglin 89-600 Chojnice ul. Angowicka 68a

Inwestor: Nadleśnictwo Ryteł, Ryteł-Dworzec nr 4, 89-642 Ryteł		Nr proj.	
Obiekt:  Budowa drewnianej altany edukacyjnej wolnostojącej  dz. geod. 3070/9, jedn. ewid. 220204_5 Czersk-6, obręb 0020 Ryteł  Treść rysunku:  Zestawienie drewna	Skala:	Branża:	Nr rys.
	1:100	konstrukcyjna	K-5
Projektant branży konstrukcyjnej		mgr inż. Jan Burglin Upr. bud. do proj. w specjalności konstrukcyjno-budowlanej bez ogr. Nr ewid: GPKG-I-7342-9/95	
Data: 30.09.2022 r.		Strona w projekcie:	
		31	