

Konferencja Plan Junckera – Doświadczenia MLEKPOL-u

Warszawa, 8 czerwca 2017 roku



L I D E R M L E C Z A R S T W A

„... Będziesz miał mleko za pożywienie swoje,
za pożywienie domowników swoich i za
pożywienie dla sług swoich...”

Król Salomon

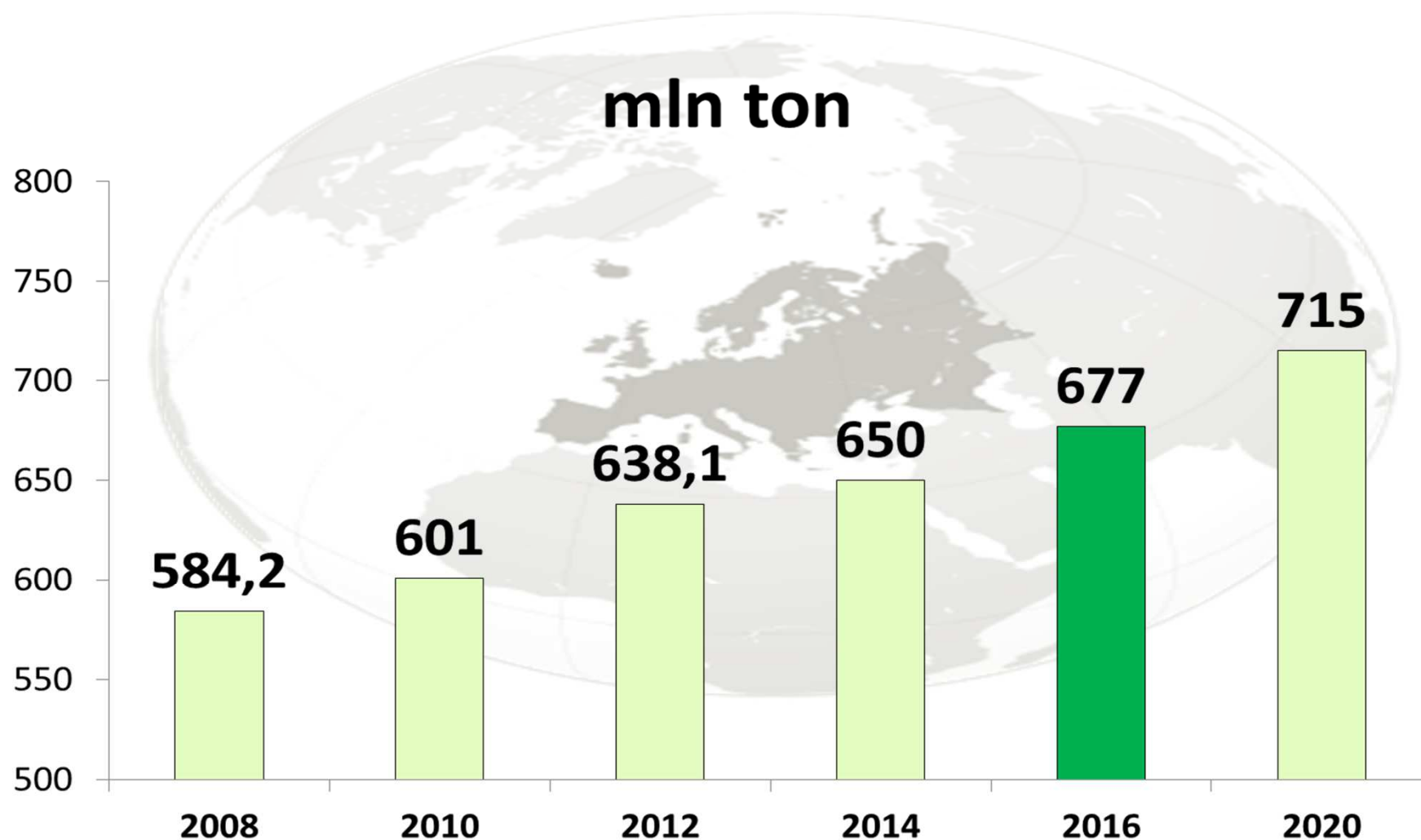
(X wiek p. n. e)

Ogółem – 816 mln ton
wzrost o 1,6% w stosunku do 2015r

Mleko krowie – 677 mln ton (83%)

Mleko innych zwierząt
(bawole, kozie, owcze, wielbłądzie)
139 mln ton (17%)

Proгноза wzrostu produkcji mleka krowiego na świecie 2008 -2020*



Dane szacunkowe: OECD - FAO

Produkcja mleka na świecie w 2016 roku



Ameryka Północna

Ludność – 579 mln

Produkcja- 122 mln ton (15%)

Produkcja na 1 mieszkańca – 211 l

Spożycie na 1 mieszkańca – 267 l

Europa

Ludność – 743,1 mln

Produkcja- 224 mln ton (27,5%)

Produkcja na 1 mieszkańca –301 l

Spożycie na 1 mieszkańca – 241 l

Azja

Ludność – 4 436 mln

Produkcja - 321 mln ton (39%)

Produkcja na 1 mieszkańca –72 l

Spożycie na 1 mieszkańca – 127 l

Afryka

Ludność – 1 216 mln

Produkcja - 46 mln ton (6 %)

Produkcja –na 1 mieszkańca 38 l

Spożycie na 1 mieszkańca – 70 l

Ameryka Południowa

Ludność – 422,5 mln

Produkcja- 71 mln ton (8,5%)

Produkcja na 1 mieszkańca – 168 l

Spożycie na 1 mieszkańca – 140 l

Australia i Oceania

Ludność – 38,5 mln

Produkcja - 32 mln ton (4%)

Produkcja na 1 mieszkańca – 831 l

Spożycie na 1 mieszkańca – 320 l

Globalna produkcja mleka w poszczególnych krajach w 2016 roku (mln ton)



	KRAJ	2016
	EU 28	153,5
1	Indie	155
2	USA	96,3
3	Chiny	43,4
4	Pakistan	42
5	Brazylia	36,3
6	Niemcy	35,5
7	Francja	31,2
8	Rosja	31
9	Nowa Zelandia	21,5
10	Wielka Brytania	17,3
11	Holandia	14,5
12	Włochy	13,6
13	Polska	13,2
14	Argentyna	10,3
15	Australia	9,9
16	Ukraina	8,5

Wybrani eksporterzy mleka na świecie



Kraj	2015 (mln. ton)	2016 (mln. ton)
Nowa Zelandia	19,0	19,3
UE	18,5	19,2
USA	6,0	5,1
Australia	3,3	2,7
Polska	3,04	3,3

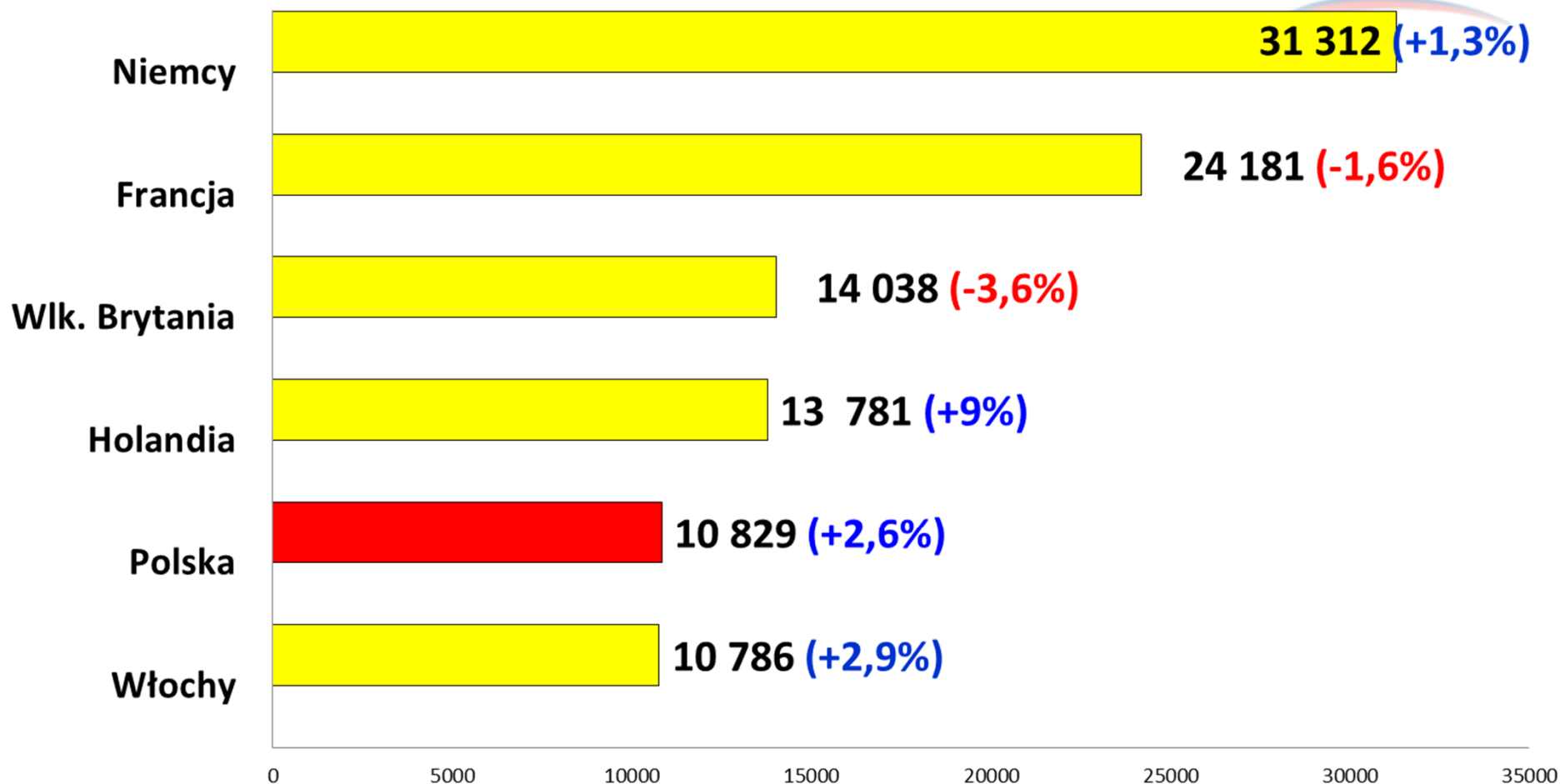


Spożycie mleka - 112 kg/mieszkańca

- Kraje rozwinięte – **240** kg /mieszkańca
- Kraje rozwijające się -**79** kg/mieszkańca
- Polska – **213** kg/mieszkańca (**2017 – 219** litrów - prognoza IERiGŻ)
- Chiny – **30** kg/mieszkańca

Według prognoz FAO do 2023 roku spożycie mleka na świecie powinno rosnać o 1-2 % rocznie

Skup mleka w UE w 2016 roku



UE 28 – 144 327 mln litrów (+ 1,2%)

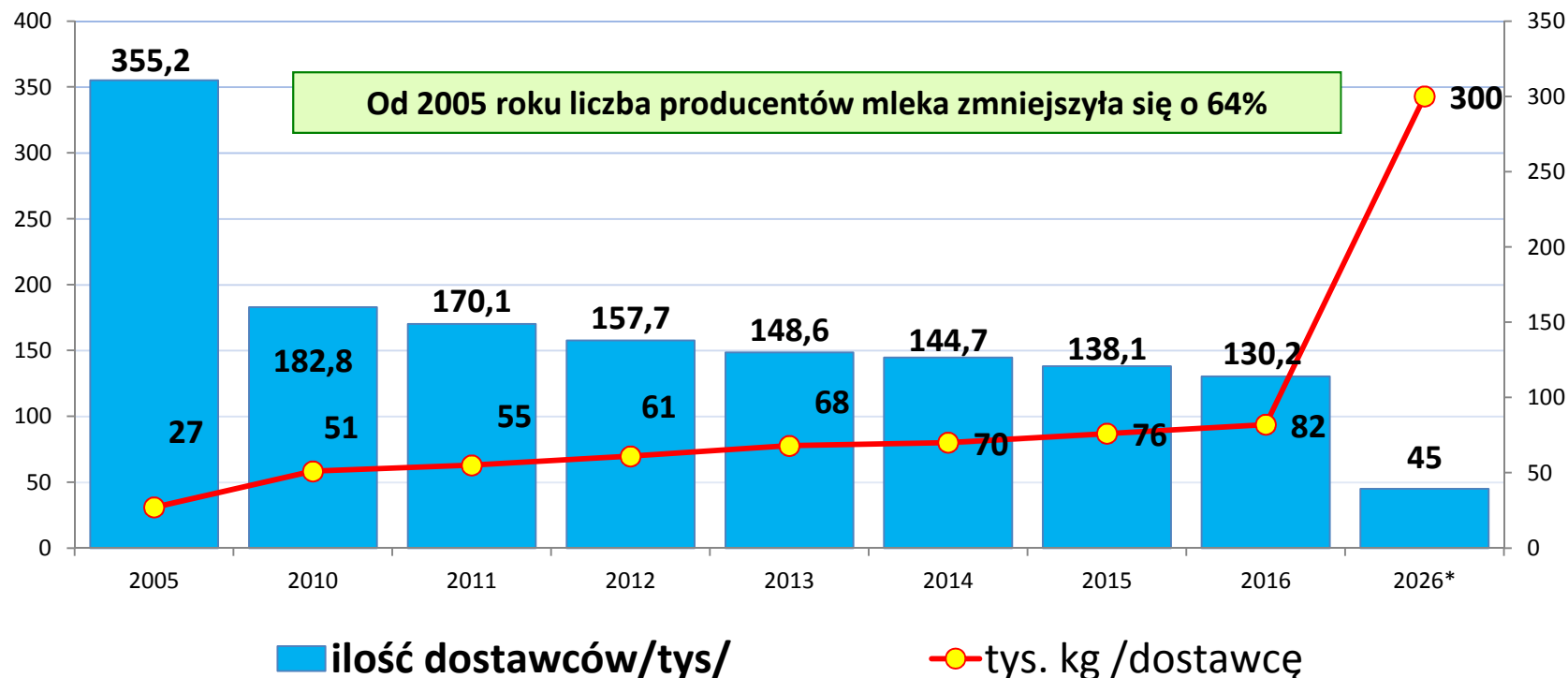


Skup mleka w Polsce ogółem

10 829 248 tys. litrów
(+2,6% w stosunku do 2015 roku)

w tym „MLEKPOL”
1 650 000 tys. litrów
(+ 5,8% w stosunku do 2015 roku)
co stanowi **15,2%** skupu krajowego

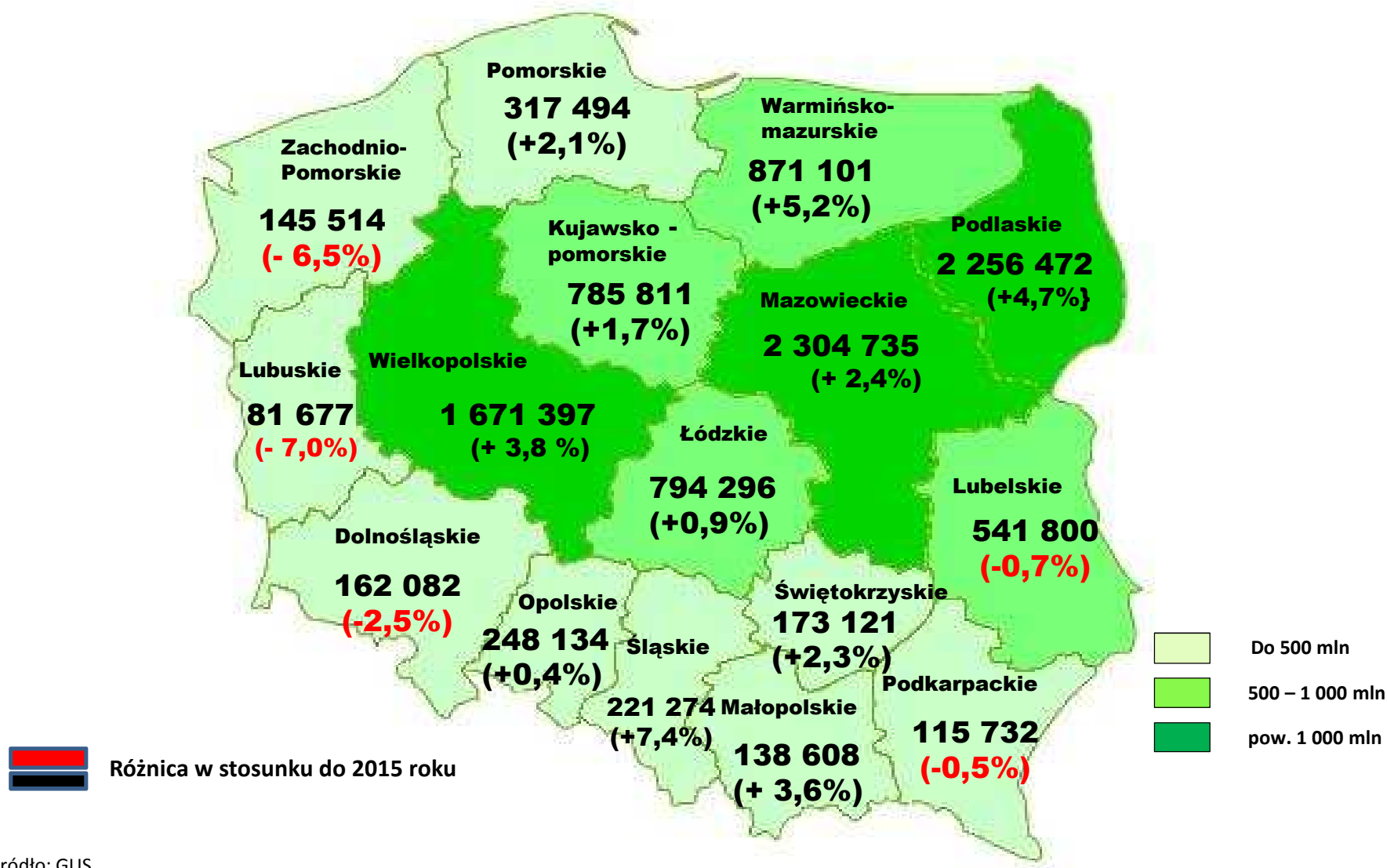
Ilość producentów i produkcja mleka w gospodarstwach w Polsce - 2016



Do 2026 roku szacowana liczba producentów mleka zmniejszy się do 45 000

W chwili obecnej skup mleka w Holandii jest porównywalny ze skupem w Polsce (12,5 mln. ton) i pochodzi tylko z 17,5 tys. gospodarstw przy średnim skupie z gospodarstwa 700 000 litrów rocznie.

Zróżnicowanie regionalne skupu mleka w Polsce 2016 rok (tys. litrów)



Skup mleka w Polsce w 2016 roku (województwa)



Lp	Województwo	Skup mleka (tys. litrów)	2016/2015 (mln.litrów)
1	Mazowieckie	2 305 mln l	+ 53 mln l
2	Podlaskie	2 256 mln l	+ 100 mln l
3	Wielkopolskie	1 671 mln l	+ 61 mln l
	MLEKPOL	1 650 mln l	+ 90 mln l
4	Warmińsko-Mazurskie	871 mln l	+ 43 mln l
5	Kujawsko - Pomorskie	786 mln l	+ 1 mln l
6	Łódzkie	794 mln l	+ 10 mln l
7	Lubelskie	542 mln l	- 4 mln l
8	Pomorskie	317 mln l	+ 7 mln l
9	Opolskie	248 mln l	+ 1 mln l
10	Śląskie	221 mln l	+ 16 mln l
11	Świętokrzyskie	173 mln l	+ 4 mln l
12	Dolnośląskie	162 mln l	- 4 mln l
13	Zachodniopomorskie	146 mln l	- 10 mln l
14	Małopolskie	139 mln l	+ 5 mln l
15	Podkarpackie	116 mln l	- 0,6 mln l
16	Lubuskie	82 mln l	- 6 mln l
	RAZEM	10 829 mln l	+ 276,4 mln l

Skup mleka SM „Mlekpól” w 2016 r.



SKUP MLEKA w SM „MLEKPOL”

1 650 217 895 litrów

Wzrost w stosunku do roku 2015

+ 90 648 000 litrów (+ 5,8 %)

Średnio dziennie wzrost ponad 248 000 litrów

W warunkach porównywalnych bez „Sudowii” (+ 4%)

Obroty SM MLEKPOL



2014- 3 286 040 176 PLN

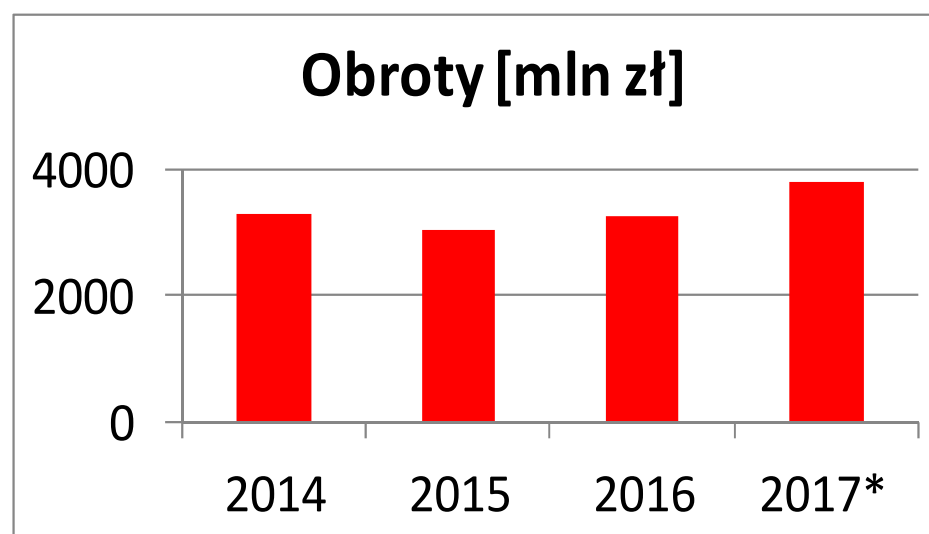
2015- 3 031 489 919 PLN

2016- 3 248 708 734 PLN

2017* - 3 800 000 000 PLN

Dynamika obrotów wyniosła
plus 7,2 % podczas gdy
dynamika skupu mleka 5,8 %

Wyraźny wzrost dynamiki
sprzedaży w porównaniu z
rokiem poprzednim



*Prognoza – opracowanie własne

Asortyment eksportowy – potencjał produkcyjny



LP.	GUPA WYROBÓW	ASORTYMENT	[j]	ZA ROK 2016r.
1	Mleka	Mleko UHT	tys.l	350 899
		Mleko smakowe	tys.l	3 845
		Mleko zagęszczane	tys.l	773
		suma:	tys.l	512 216
2	Masła	Ekstra	t	26 566
		Mixy, Stołowe, Masło 60-61% tł.	t	7 000
		suma:	t	33 566
3	Serwatka	Serwatka w proszku	t	32 020
4	Proszki	Mleko w proszku odtłuszczone	t	15 442
		Mleko w proszku pełne	t	3 254
		Maślanka w proszku	t	1 732
		suma:	t	20 428
5	Sery	Sery twarde	t	52 742
		Sery nalewane (haw.śmiet.)	t	8 387
		Ser rolada	t	738
		suma:	t	61 867
6	Śmietana UHT	Śmietana UHT	tys.l	19 386
		Śmietana UHT do kawy 10x10,x20	tys.l	1 535
		suma:	tys.l	20 921

Inwestycje



Spółdzielnia Mleczarska MLEKPOL w Grajewie realizuje plany inwestycyjne na poziomie 70-100 mln PLN rocznie

Najważniejszą inwestycją 2017/2018 roku jest budowa Zakładu Produkcji Sproszkowanych Produktów Mleczarskich Spółdzielni Mleczarskiej „MLEKPOL” w Mrągowie.

Szacunkowy koszt inwestycji to 410 mln PLN natomiast jej zakończenie planowane jest na koniec 2018 r.

EFIS – Europejski Fundusz na rzecz Inwestycji Strategicznych



Chcąc utrzymać tempo inwestycji na dotychczasowym poziomie, do sfinansowania nowego zadania wskazane było nawiązanie bliższych relacji z podmiotem zewnętrznym

Rozpoczęto procedurę weryfikacji potencjalnych partnerów, ostatecznie Zarząd podjął decyzję o współpracy z Europejskim Bankiem Inwestycyjnym

EFIS – Europejski Fundusz na rzecz Inwestycji Strategicznych - etapy



- Plan Junckera i nawiązanie współpracy z Europejskim Bankiem Inwestycyjnym (EBI).
- Podpisanie Listu o poufności po przedstawieniu zamierzeń inwestycyjnych i wstępnym zainteresowaniu ze strony EBI.
- Przeprowadzenie audytu MLEKPOLu przez przedstawicieli EBI.
- Wykonanie dokumentacji inwestycji odpowiadającej standardom EBI.
- Przystąpienie do negocjacji nad warunkami umowy kredytowej.

EFIS – Europejski Fundusz na rzecz Inwestycji Strategicznych



W wyniku negocjacji udzielono kredytu w wysokości **50 mln EUR** dostępnego w pięciu transzach według zmiennej lub stałej stopy procentowej – decyzja o rodzaju stopy procentowej podejmowana jest każdorazowo przy wypłacie kolejnej transzy kredytu.

Kredyt nie wymagał żadnych zabezpieczeń na majątku obrotowym i trwałym MLEKPOL-u, co jest niespotykane przy tego typu transakcjach.



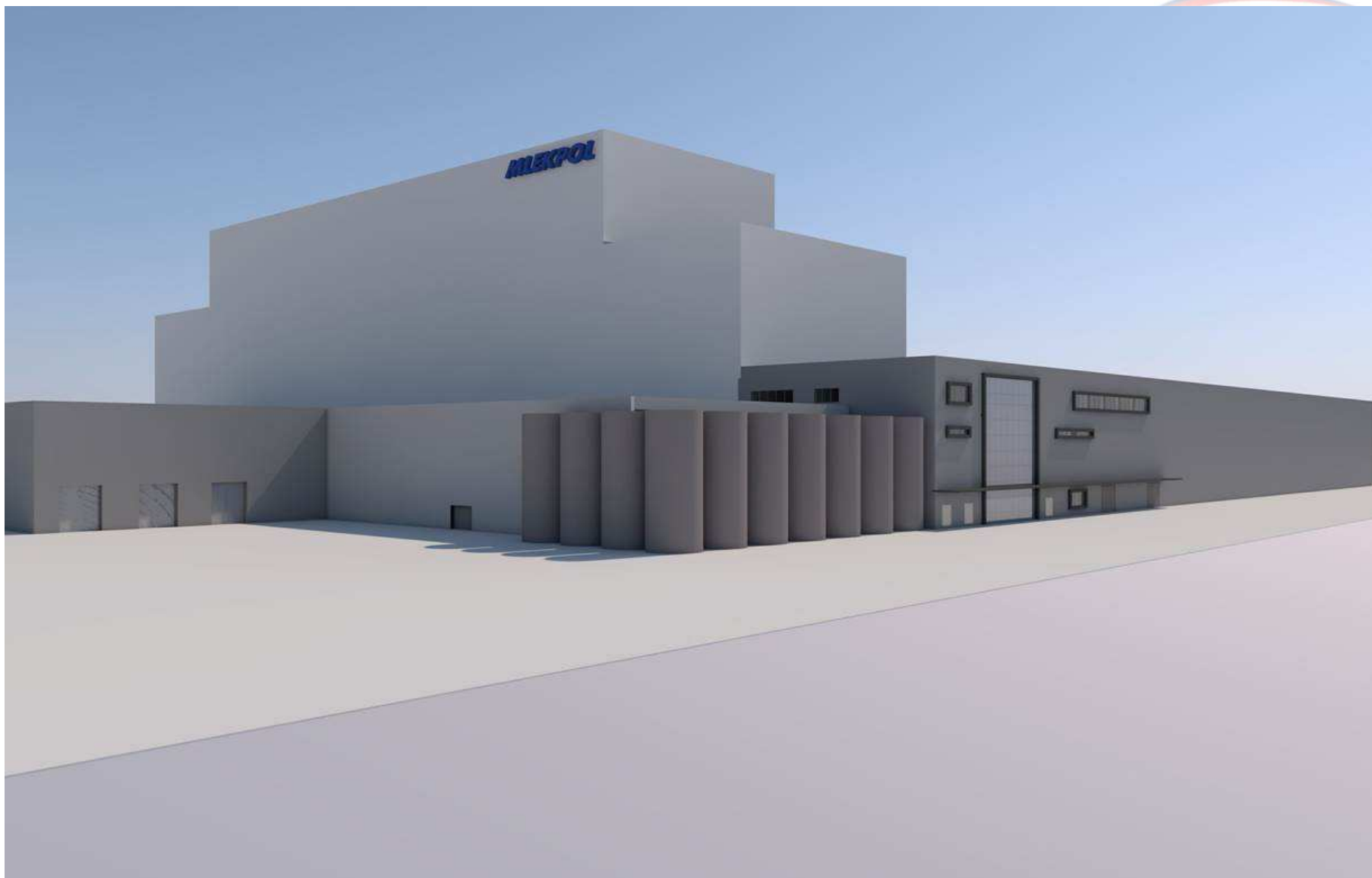
Przedmiotowa inwestycja w 2017/2018 r.



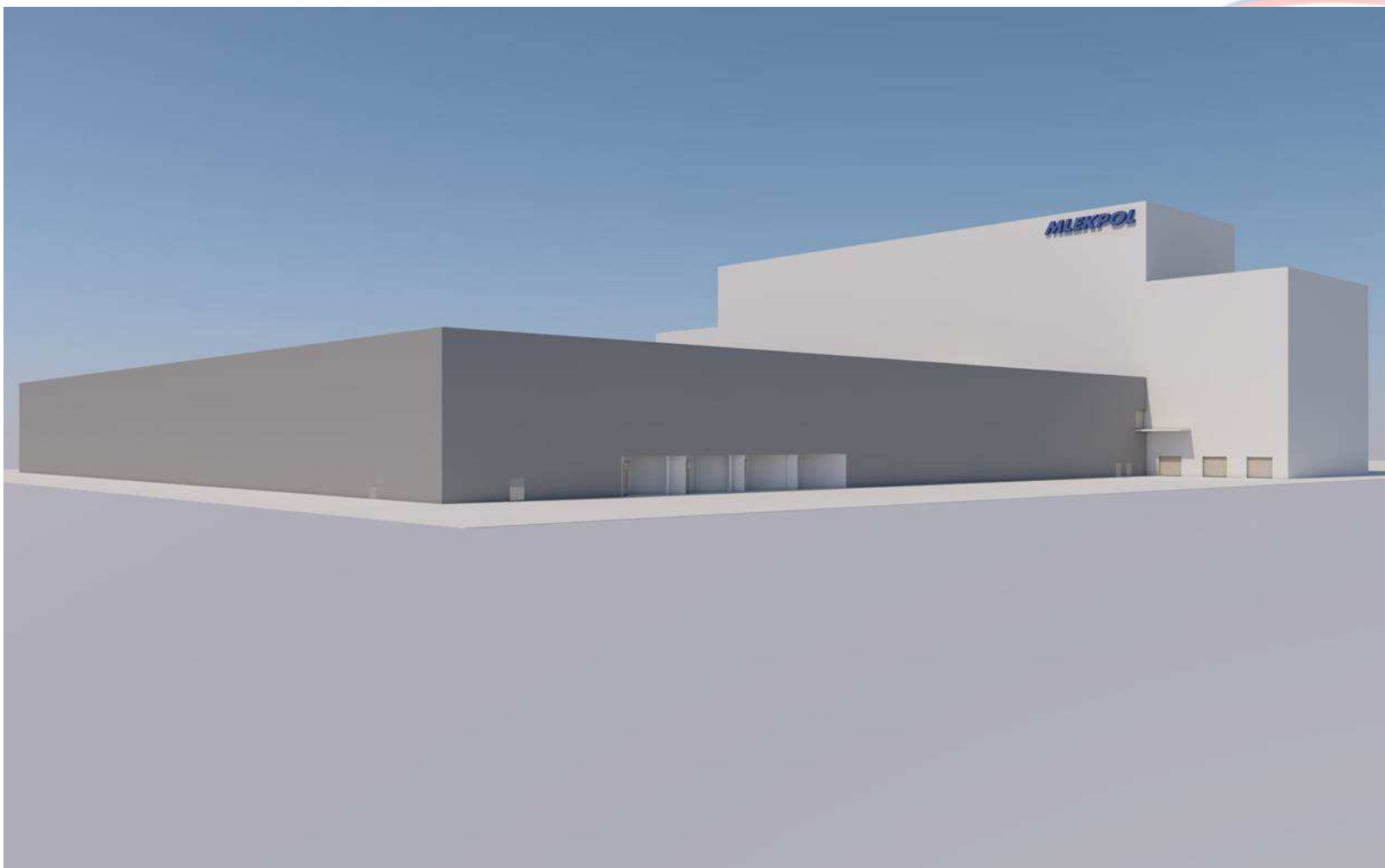
Planowany asortyment i jego maksymalna zdolność produkcyjna:

Rodzaj wieży do suszenia	MSD 250	FMD 630	CDI 800
Jednostka miary	ton/rok		
Mleko odtłuszczone 8,5% suchej masy	8 705		31 730
Mleko Pełne, 12% suchej masy	7 495		27 677
AWPC-80 – białka serwatkowe 80%	4 882		
WPC-60 – białka serwatkowe 60%	5 026		
WPC-35 – białka serwatkowe 35%	2 304		
MPC-80 – białka mleczna 80%	2 383		
Serwatka Słodka		36 842	34 855
Permeat		27 842	
Mleko z tłuszczem roślinnym 80%		32 688	
Serwatka z tłuszczem roślinnym 80%		32 688	
Mleko z tłuszczem roślinnym 30%			27 713
Serwatka z tłuszczem roślinnym 30%			23 098

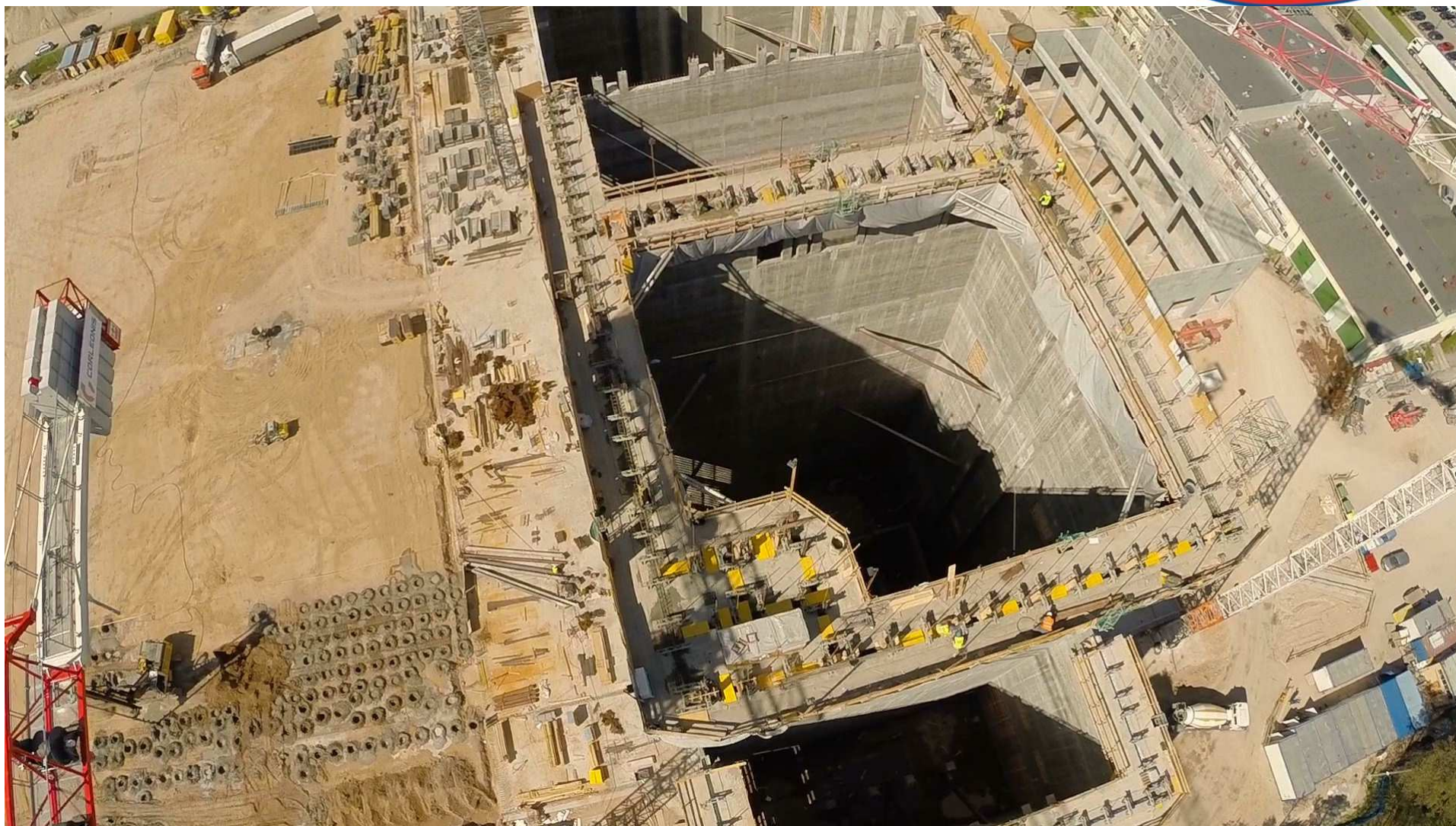
Przedmiotowa inwestycja w 2017/2018 r.



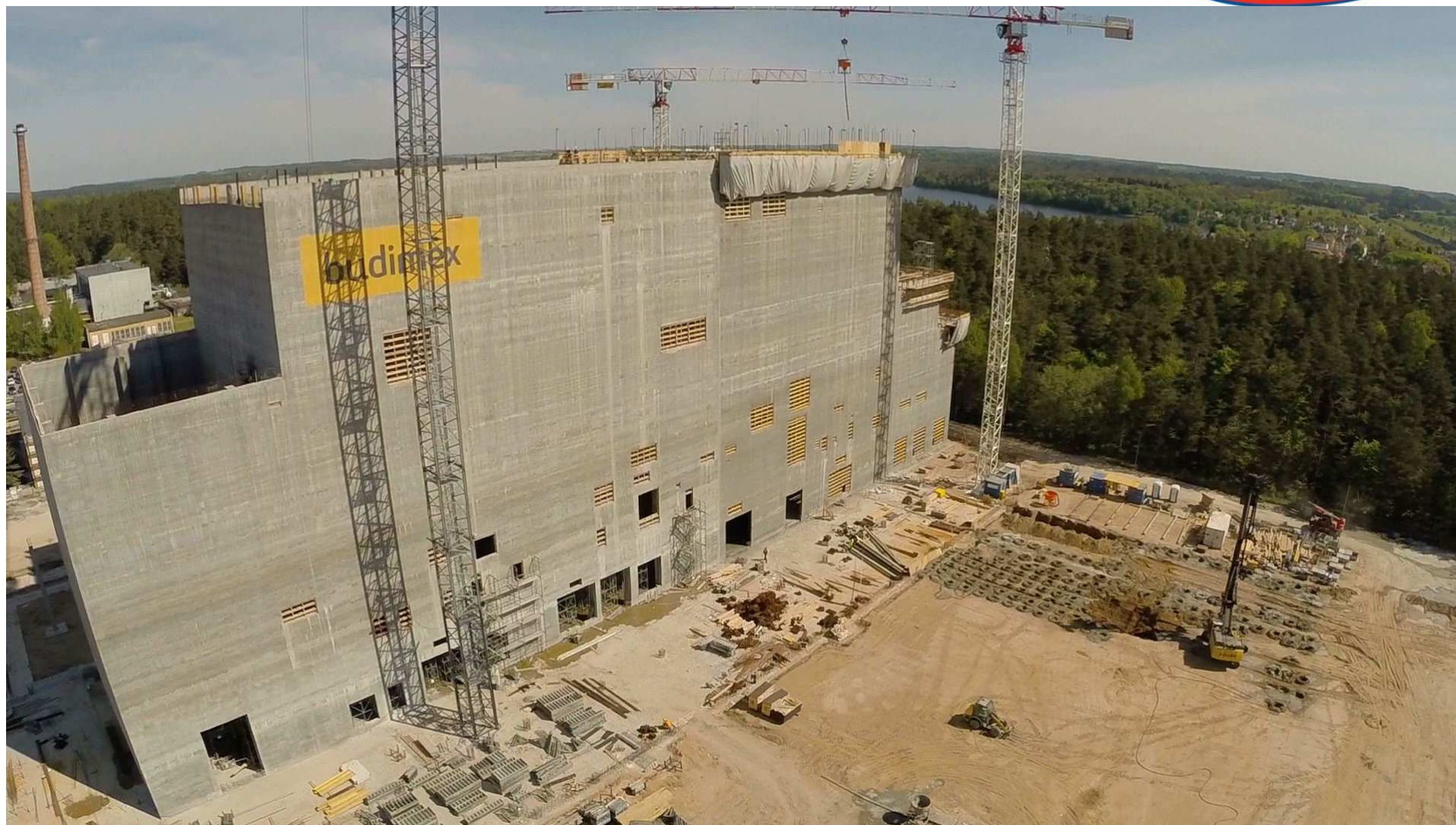
Przedmiotowa inwestycja w 2017/2018 r.



Przedmiotowa inwestycja w 2017/2018 r.



Przedmiotowa inwestycja w 2017/2018 r.







L I D E R M L E C Z A R S T W A