



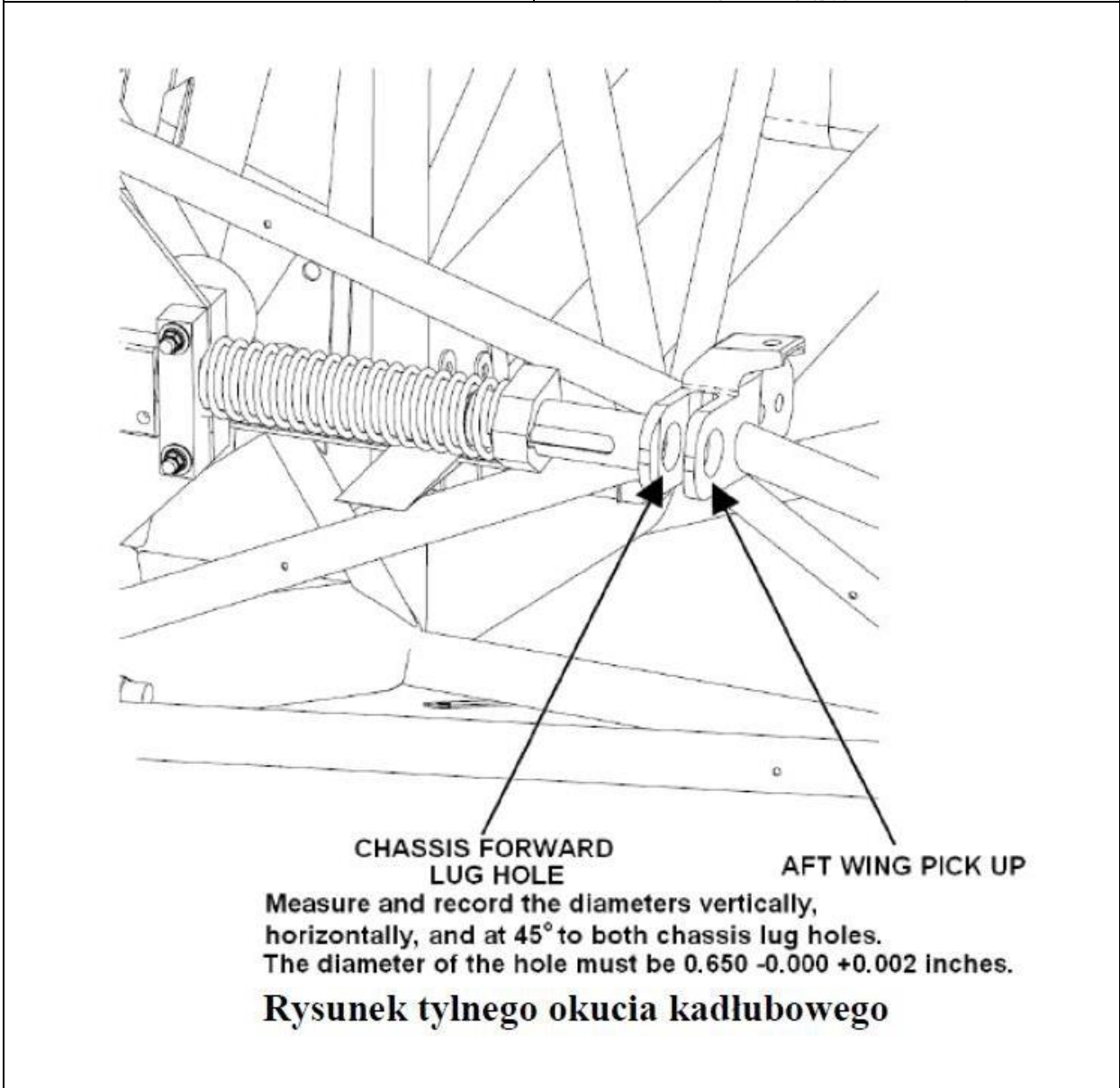
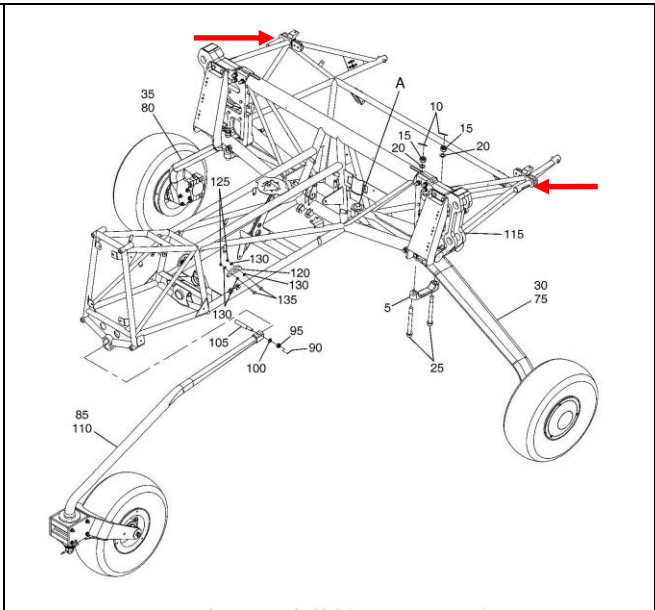
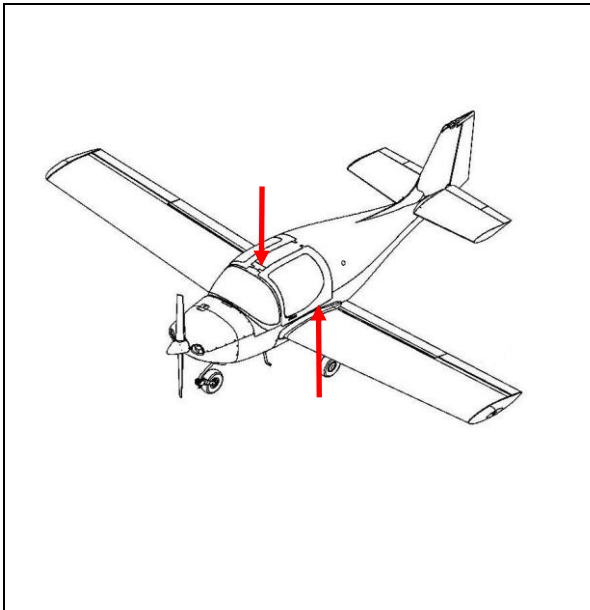
PAŃSTWOWA KOMISJA BADANIA WYPADKÓW LOTNICZYCH

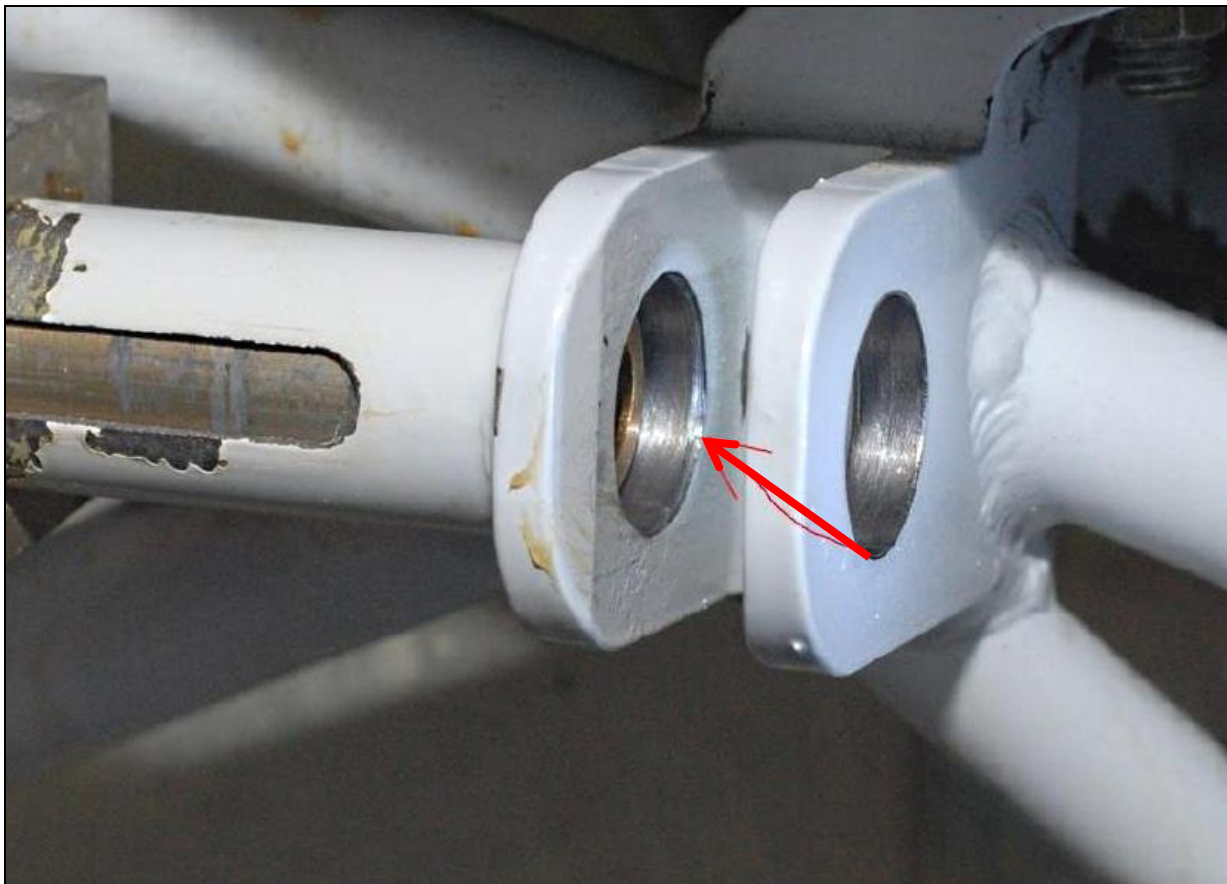
Informacja o zdarzeniu [raport]

Numer ewidencyjny zdarzenia:	<i>1134/11</i>			
Rodzaj zdarzenia:	<i>INCYDENT</i>			
Data zdarzenia:	<i>24 sierpnia 2011 r.</i>			
Miejsce zdarzenia:	<i>Lotnisko Rzeszów-Jasionka – baza techniczna OKL Politechniki Rzeszowskiej</i>			
Rodzaj, typ statku powietrznego:	<i>Samoloty Liberty XL-2</i>			
Użytkownik / Operator SP:	<i>OKL Politechniki Rzeszowskiej, Jasionka 915, 36-001 Trzebownisko</i>			
Dowódca SP:	<i>n/d</i>			
Liczba ofiar / rodzaj obrażeń:	<i>Śmiertelne</i>	<i>Poważne</i>	<i>Lekkie</i>	<i>Bez obrażeń</i>
	<i>-</i>	<i>-</i>	<i>-</i>	<i>-</i>
Nadzorujący badanie:	<i>Tomasz Makowski</i>			
Podmiot badający:	<i>Użytkownik</i>			
Skład zespołu badawczego:	<i>Nie powoływano</i>			
Forma dokumentu zawierającego wyniki:	<i>Raport/Informacja o zdarzeniu</i>			
Zalecenia:	<i>NIE</i>			
Adresat zaleceń:	<i>NIE DOTYCZY</i>			
Data zakończenia badania:	<i>07.09.2016 r.</i>			

Przebieg i okoliczności zdarzenia:

Podczas przeglądów okresowych samolotów wykryto występowanie niedopuszczalnych luzów w tylnych okuciach połączeń skrzydeł z kadłubem na kratownicowej części kadłuba.

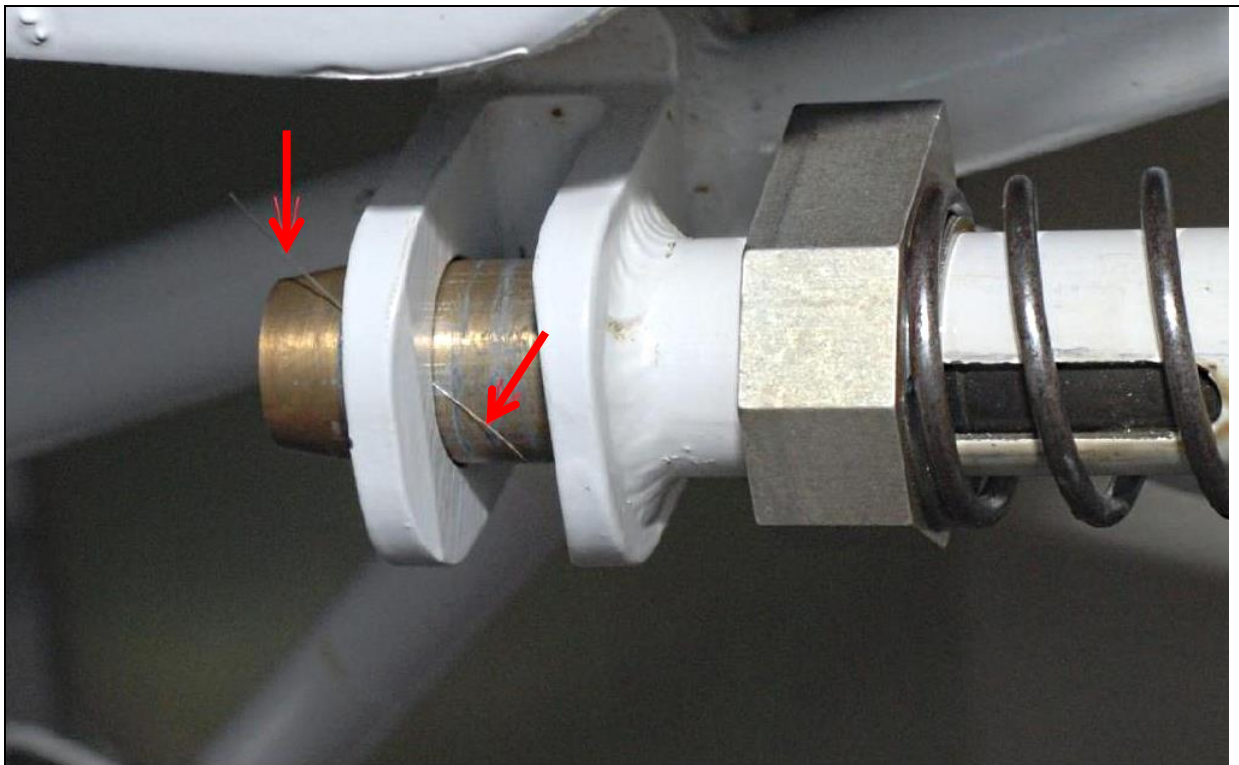




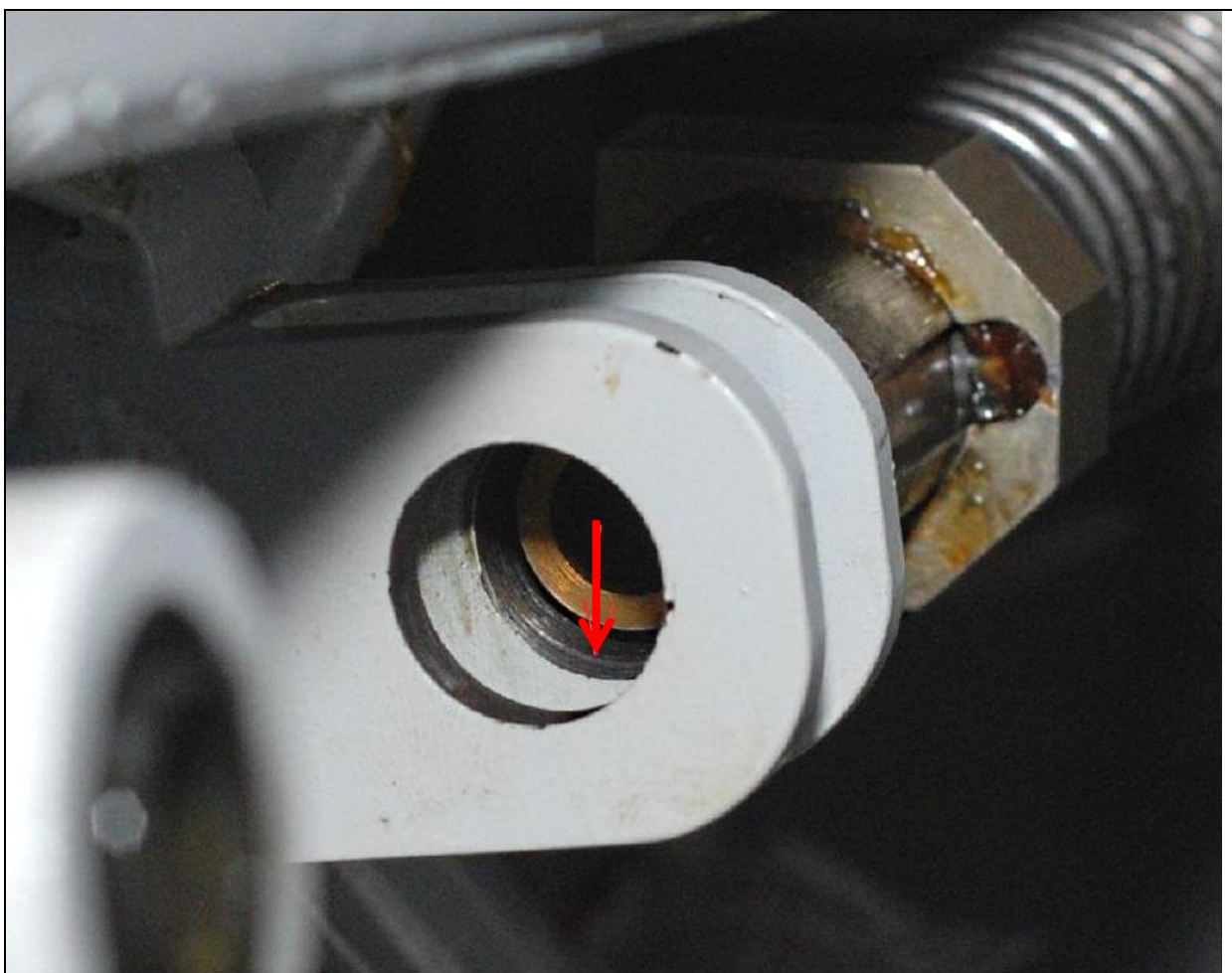
Zaznaczono uskok na lewym okuciu SP-TZC



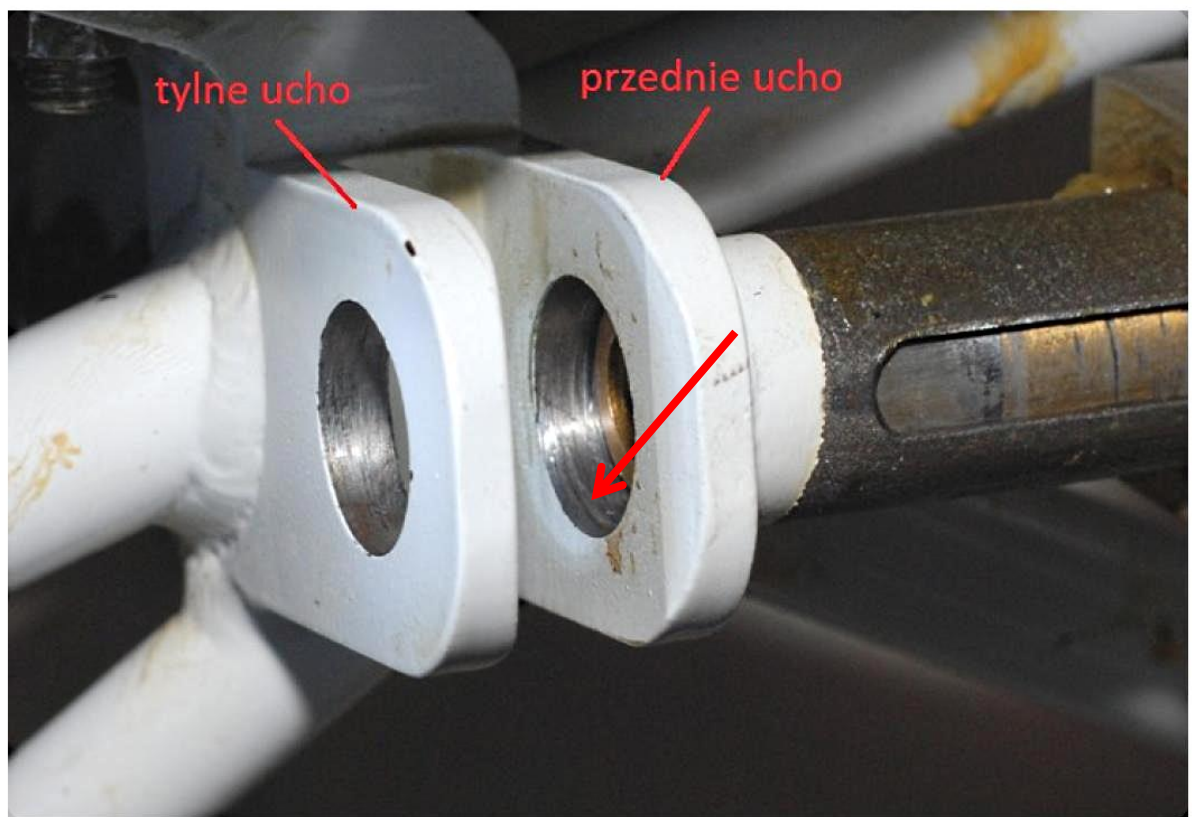
Zaznaczono uskok na prawym okuciu SP-TZC



Strzałkami zaznaczono włosie z pędzla



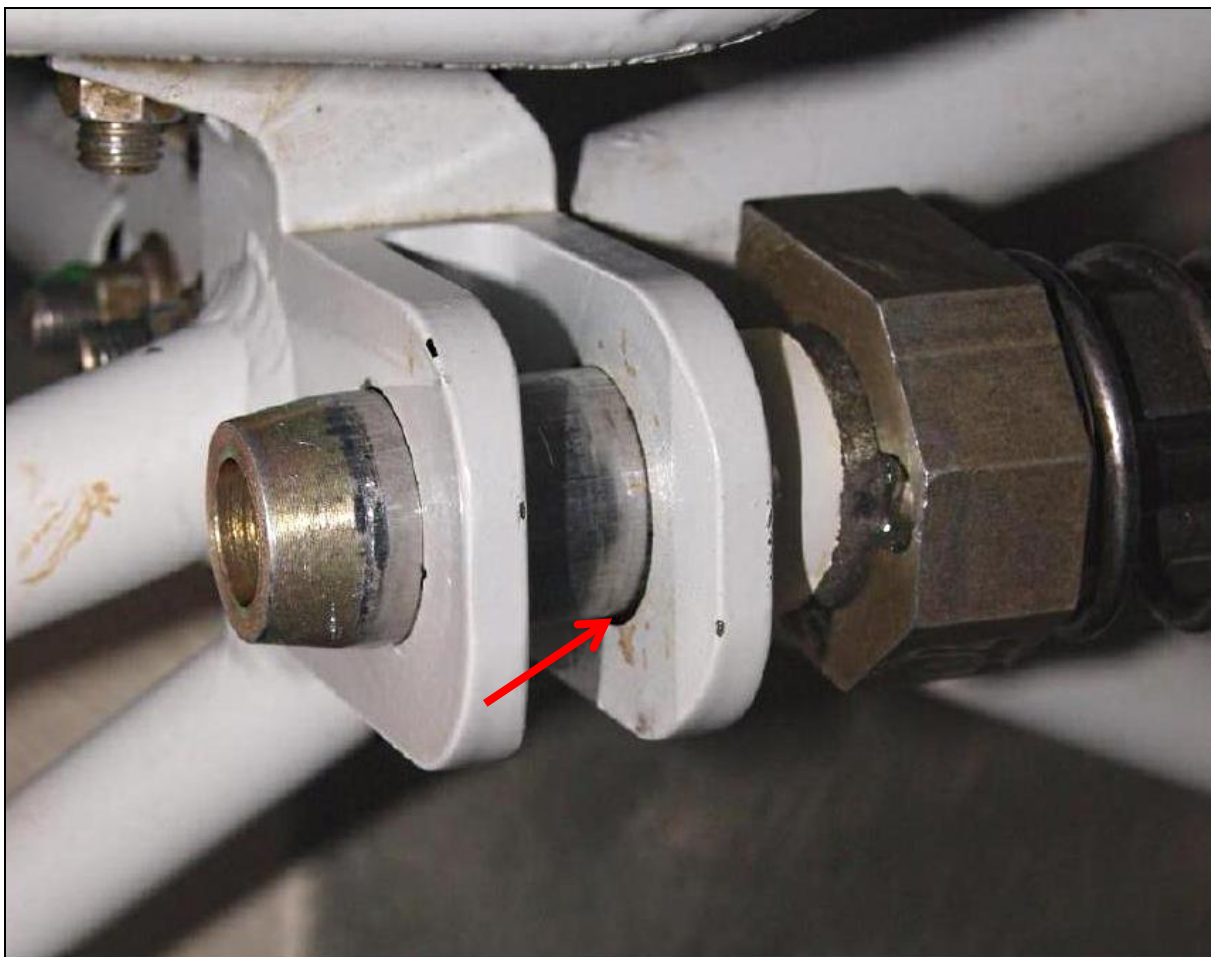
Czerwoną strzałką zaznaczono wyżłobienie w prawym okuciu SP-TZB.



Okucie SP-TZB przed naprawą, widoczne wyłobienie w przednim uchu.



Okucie SP-TZB po naprawie, sworzeń schowany.



**Okucie SP-TZB po naprawie, sworzeń wysunięty.
Widoczna przestrzeń pomiędzy sworzniem a okuciem.**

Zdjęcia: OKL Politechniki Rzeszowskiej

Przyczyny zdarzenia lotniczego:

Przyczyną zdarzenia był błąd wykonawczy wytwórcy samolotów.

Działania profilaktyczne podjęte przez Użytkownika:

1. Powiadomienie władz uczelni (tj. Politechniki Rzeszowskiej) o zaistniałym problemie;
2. Wstrzymanie użytkowania floty samolotów szkolnych Liberty XL-2 do czasu wyjaśnienia przyczyn powstawania luzów oraz poznania zaleceń producenta;
3. Dokonanie dokładnych pomiarów luzów w połączeniu skrzydło-kadłub na samolotach Liberty XL-2 zn.rozp. SP-TZA, SP-TZD, SP-TZE;
4. Skierowanie samolotów Liberty XL-2 zn.rozp. SP-TZB i SP-TZC do naprawy gwarancyjnej.

Zalecenia Komisji dotyczące bezpieczeństwa:

Nie ma.

Koniec

	Imię i nazwisko	Podpis
Nadzorujący badanie:	Tomasz Makowski	<i>podpis na oryginale</i>