



## PAŃSTWOWA KOMISJA BADANIA WYPADKÓW LOTNICZYCH

### Informacja o zdarzeniu

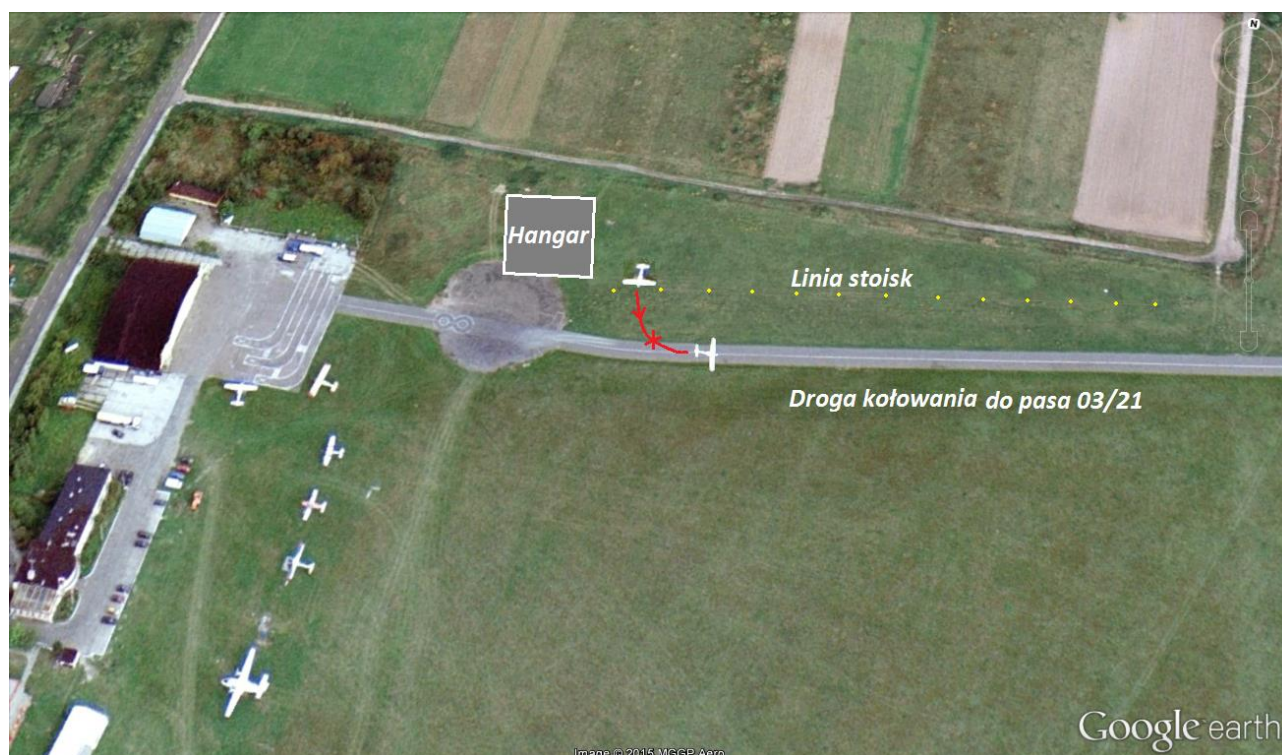
Numer ewidencyjny zdarzenia:	<b>614/15</b>			
Rodzaj zdarzenia:	<i>INCYDENT</i>			
Data zdarzenia:	<i>1 maja 2015 r.</i>			
Miejsce zdarzenia:	<i>EPPT</i>			
Rodzaj, typ statku powietrznego:	<i>samolot Cessna 172C</i>			
Dowódca SP:	<i>pilot samolotowy zawodowy, instruktor</i>			
Liczba ofiar / rodzaj obrażeń:	<i>Śmiertelne</i>	<i>Poważne</i>	<i>Lekkie</i>	<i>Bez obrażeń</i>
	-	-	-	<i>1</i>
Nadzorujący badanie:	<i>Ryszard Rutkowski</i>			
Podmiot badający:	<i>użytkownik/PKBWL</i>			
Skład zespołu badawczego:	<i>nie wyznaczano</i>			
Forma dokumentu zawierającego wyniki:	<i>informacja o zdarzeniu</i>			
Zalecenia:	<i>nie</i>			
Adresat zaleceń:	<i>Nie dotyczy</i>			
Data zakończenia badania:	<i>28 maja 2015 r.</i>			

#### Przebieg i okoliczności zdarzenia:

W dniu 1 maja 2015 r. o godzinie 11.50 LMT na lotnisku EPPT pilot samolotowy zawodowy, wykołowywał samolotem Cessna 172C z oznakowanego chorągiewkami stoiska na drogę kołowania do pasa startów 03/21, jak to pokazano na ilustracjach, Rys.1 i 2, poniżej.



*Rys.1. Linie stoisk przy drodze kołowania do pasa 03/21 oznakowane chorągiewkami. Na pierwszym planie samolot Cessna 172C, SP-FDB.*



*Rys.2. Szkic północnej części operacyjnej lotniska EPPT z oznakowaniem stoisk i torem kołowania samolotu. Znak x wskazuje miejsce zdarzenia.*

Wzdłuż drogi kołowania, na przejściu nawierzchnia trawiasta – asfalt, występuje próg sprzyjający przyhamowaniu koła wtaczającego się na drogę kołowania, Rys.3.





***Rys.3. Próg na przejściu nawierzchni trawiastej i asfaltowej drogi kołowania***

Po intensywnych opadach deszczu nośność nawierzchni trawiastej lotniska zmniejszyła się. W trakcie kołowania koło podwozia przedniego zagłębiło się w podmokłej nawierzchni trawiastej na granicy asfaltowej drogi kołowania. Spowodowało przyhamowanie samolotu i nadmierne pochylenie na nos. Z powodu ugięcia amortyzatora przedniej goleni końcówki obu łopat śmigła zostały uszkodzone na skutek kontaktu z nawierzchnią asfaltową drogi kołowania Rys.4.



***Rys.4. Zagłębienie nawierzchni trawiastej na granicy z asfaltową drogą kołowania. Poniżej widoczne ślady śmigła na asfalcie.***

Zakres uszkodzeń łopat śmigła po kontakcie z nawierzchnią asfaltową drogi kołowania przedstawiono na zdjęciach poniżej, Rys. 5 i 6.





**Rys.5 i 6. Zdjęcia obrazujące uszkodzone końcówki obu łopat śmigła.**

**Przyczyny zdarzenia lotniczego:**

Wyznaczenie stoisk samolotów w miejscu nie zapewniającym bezpiecznego zajęcia drogi kołowania do pasa startów i lądowań 03/21.

**Działania profilaktyczne** podjęte przez podmiot badający: nie podjęto.

**Zalecenia dotyczące bezpieczeństwa Komisji:** nie sformułowano

**Komentarz Komisji:**

Zdaniem Komisji zarządzający lotniskiem wyznaczając miejsca parkowania samolotów powinien sprawdzić stan nawierzchni trawiastej tej części operacyjnej lotniska tak, aby było zagwarantowane bezpieczne zajęcia drogi kołowania do pasa startów 03/21.

Koniec

	Imię i nazwisko	Podpis
Nadzorujący badanie:	Ryszard Rutkowski	<i>podpis na oryginale</i>