



PAŃSTWOWA KOMISJA BADANIA WYPADKÓW LOTNICZYCH

Informacja o zdarzeniu [raport]

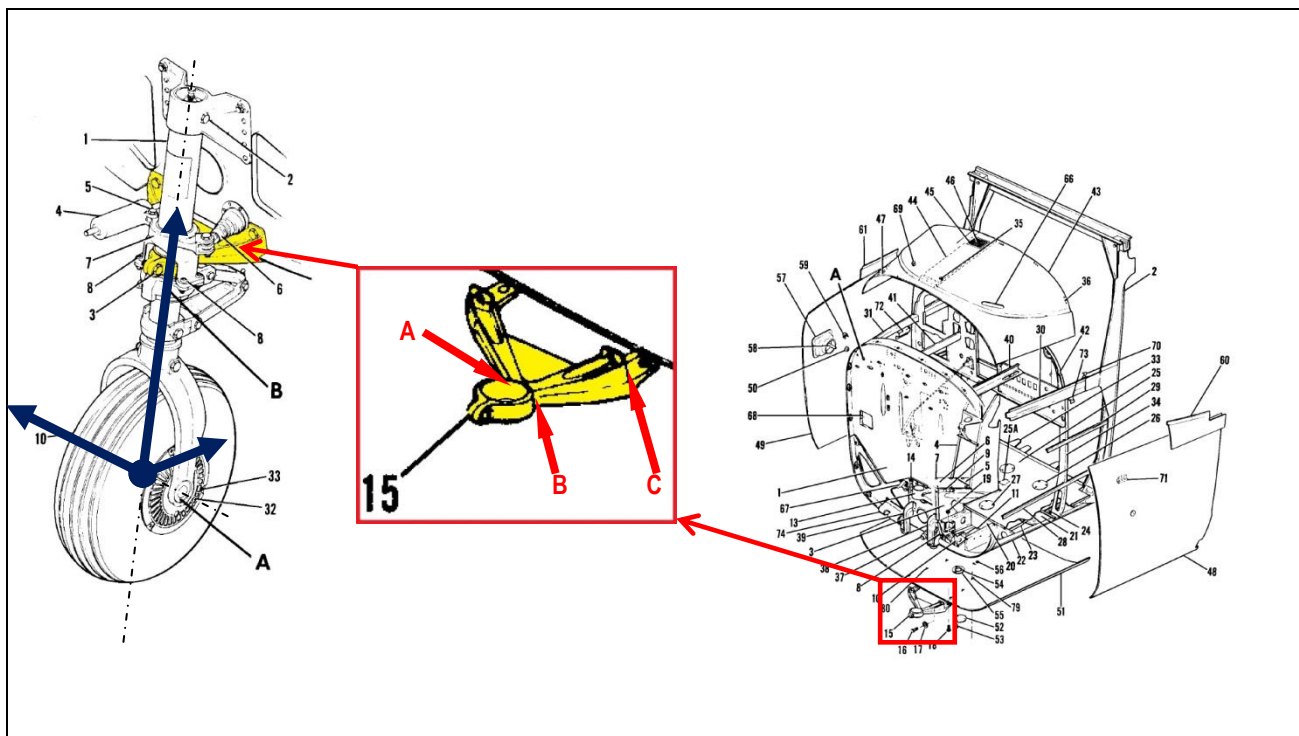
Numer ewidencyjny zdarzenia:	628/15			
Rodzaj zdarzenia:	INCYDENT			
Data zdarzenia:	30 kwietnia 2015 r.			
Miejsce zdarzenia:	Rybnik			
Rodzaj, typ statku powietrznego:	Samolot Cessna T182T			
Użytkownik / Operator SP:	GRUPA MARAT			
Dowódca SP:	Nie dotyczy			
Liczba ofiar / rodzaj obrażeń:	<i>Śmiertelne</i>	<i>Poważne</i>	<i>Lekkie</i>	<i>Bez obrażeń</i>
	-	-	-	-
Nadzorujący badanie:	Tomasz Makowski			
Podmiot badający:	PKBWL			
Skład zespołu badawczego:	Nie powoływano			
Forma dokumentu zawierającego wyniki:	INFORMACJA O ZDARZENIU			
Zalecenia:	NIE			
Adresat zaleceń:	NIE DOTYCZY			
Data zakończenia badania:	15 lipca 2015 r.			

Przebieg i okoliczności zdarzenia:

Podczas wykonywania przeglądu technicznego „B” w certyfikowanej organizacji obsługowej stwierdzono pęknięcie elementu P/N 0743606-2, stanowiącego górne zamocowanie (z obejmą) przedniego podwozia do kadłuba.

Ww. element użytkowany był wraz z całym samolotem w ciągu 867,1 FH (od chwili wyprodukowania), a w trakcie użytkowania samolotu zaliczył 759 cykli lotu.

Element P/N 0743606-2, jego lokalizacja na samolocie i stwierdzony stan techniczny są pokazane na ilustracjach poniżej:



1 – Lokalizacja uszkodzonego wspornika podwozia P/N 0743606-2 na rysunkach z katalogu części samolotu i miejsca występowania stwierdzonych pęknięć. Granatowymi strzałkami zaznaczono składowe siły obciążające, odpowiadających miejscom i rodzajowi uszkodzeń.

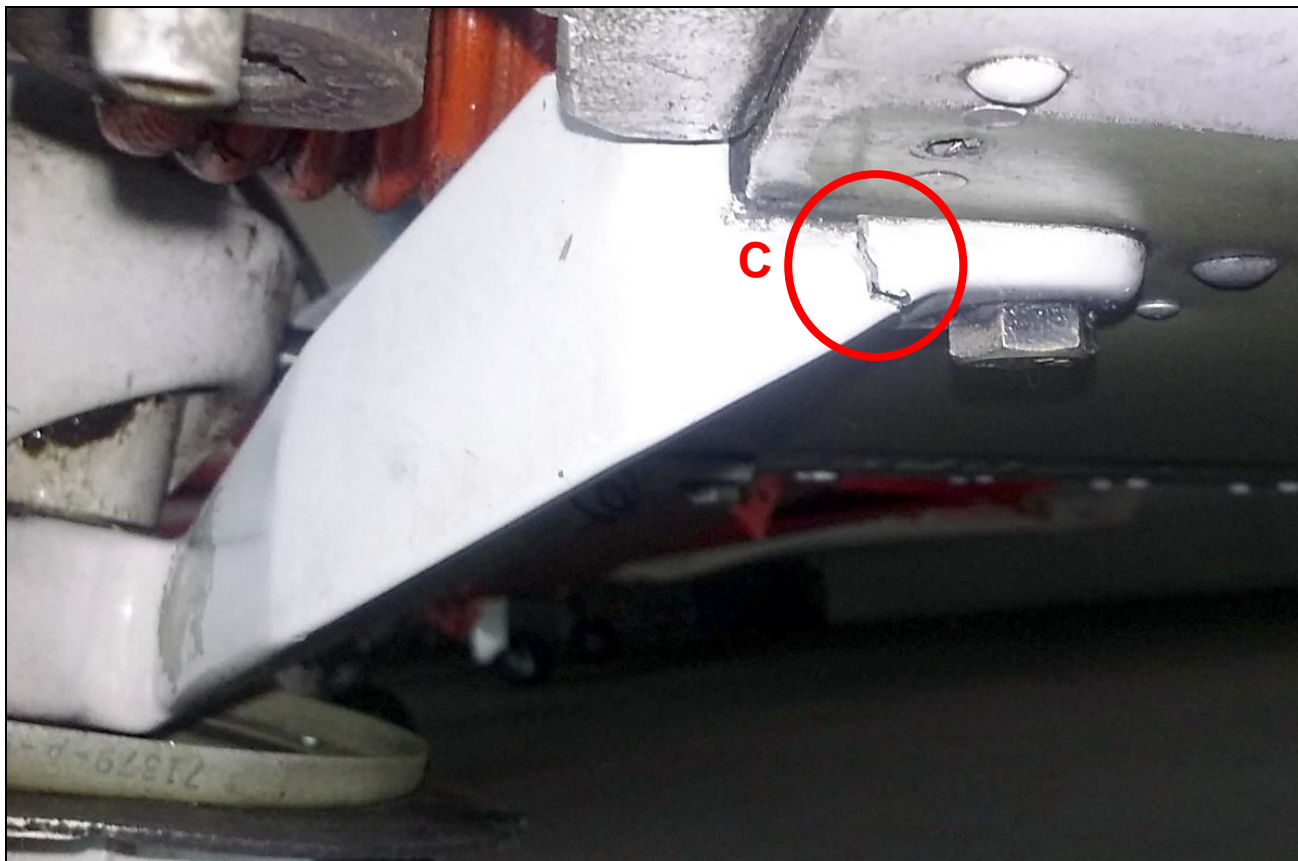
Wykryte pęknięcia mają cechy świeżo powstałych (brak widocznych nagromadzeń zanieczyszczeń w szczelinach pęknięć przy obejmie goleni).



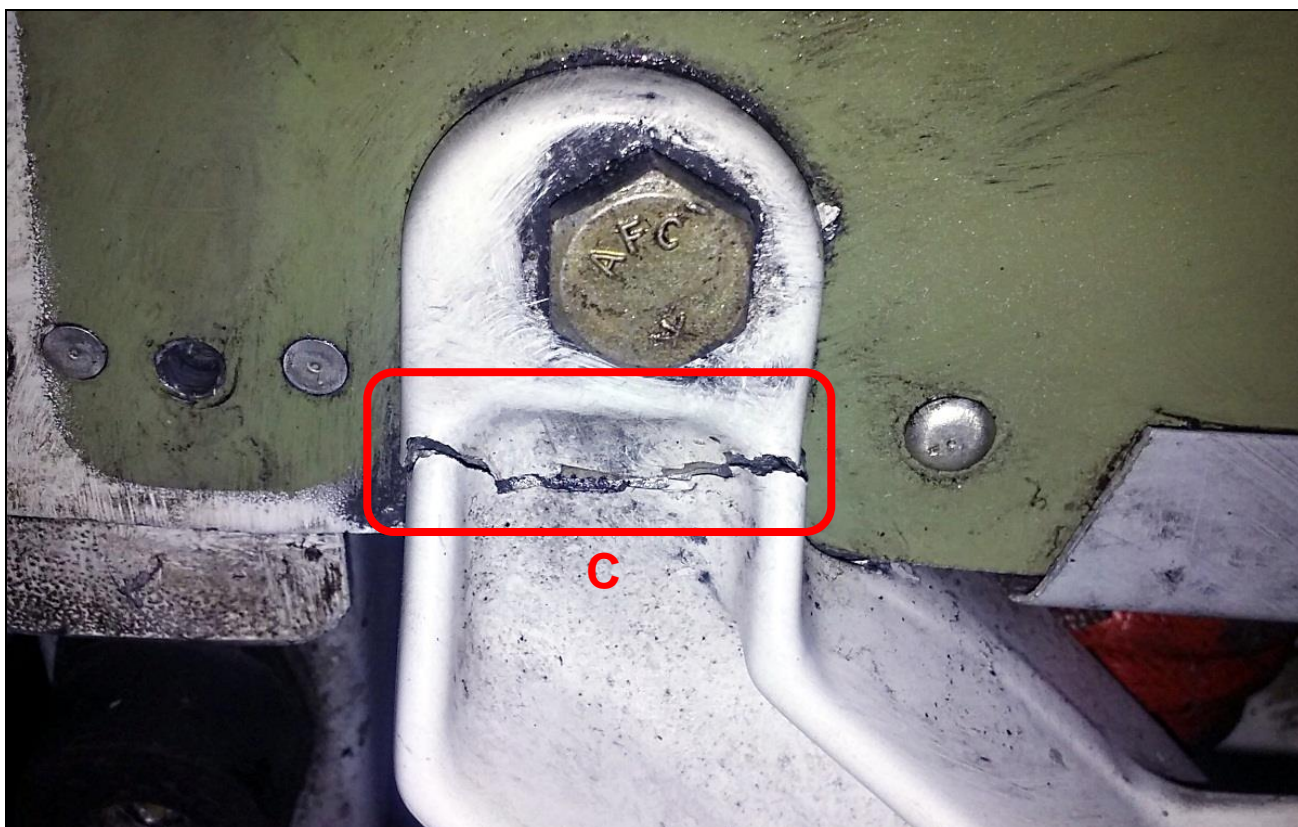
2 – Pęknięcie z prawej strony przy obejmie goleni podwozia (ozn."A" na ilustracji [1]).



3 – Pęknięcie z lewej strony przy obejmie goleni podwozia (ozn."B" na ilustracji [1]).



4 – Pęknięcie z lewej strony przy mocowaniu do kadłuba – widok z lewej strony (ozn."C" na ilustracji [1]).



5 – To samo pęknięcie z lewej strony przy mocowaniu do kadłuba – widok od spodu (ozn."C" na ilustracji [1]).

Przyczyna zdarzenia lotniczego:

Najbardziej prawdopodobną przyczyną zniszczenia górnego wspornika mocowania podwozia przedniego P/N 0743606-2 było przekroczenie dopuszczalnych obciążeń przedniego podwozia podczas „twardego” lądowania z lewym trawersem.

Działania profilaktyczne podjęte przez podmiot badający:

Nie było.

Zalecenia Komisji dotyczące bezpieczeństwa:

Nie ma.

Koniec

	Imię i nazwisko	Podpis
Nadzorujący badanie:	Tomasz Makowski	<i>podpis na oryginale</i>