



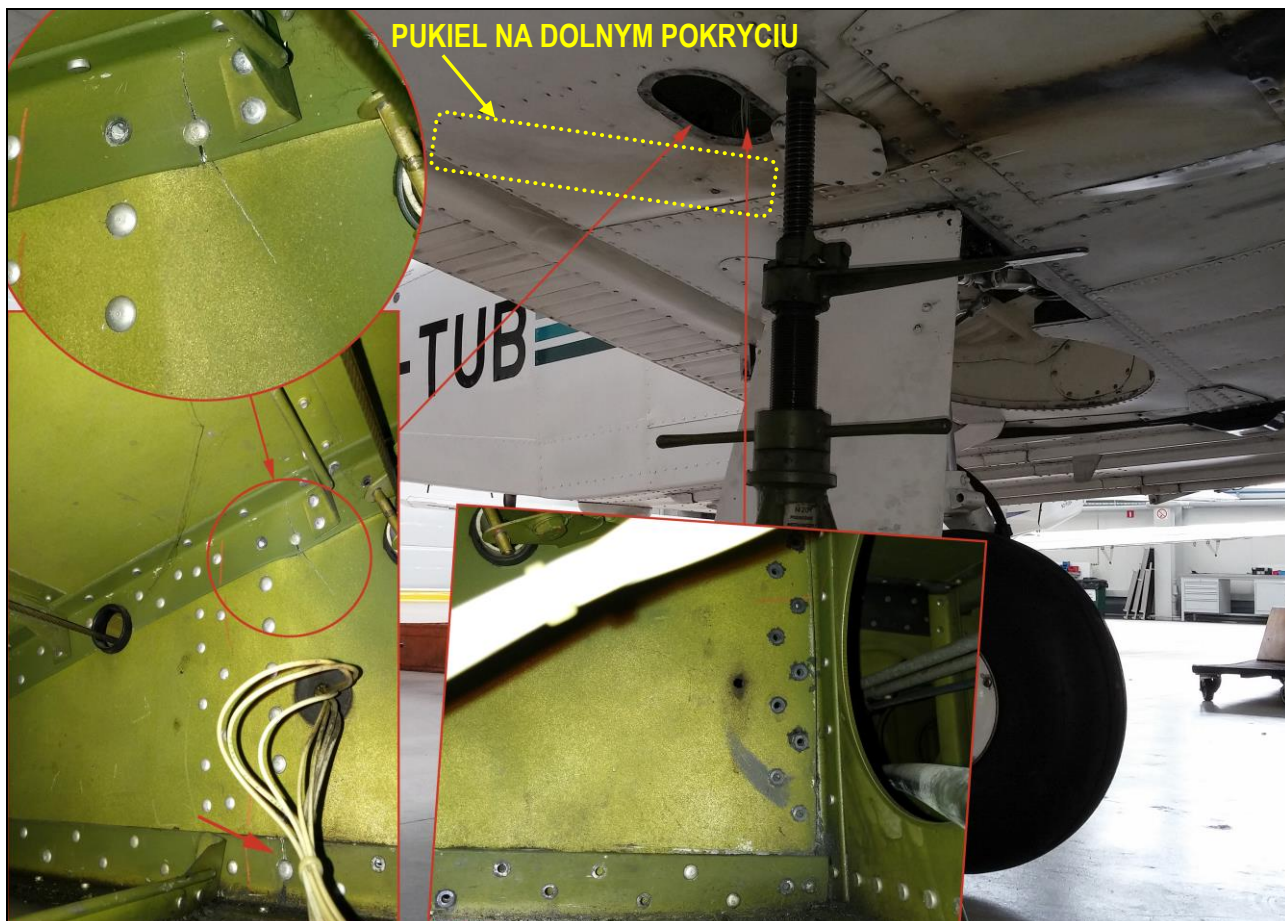
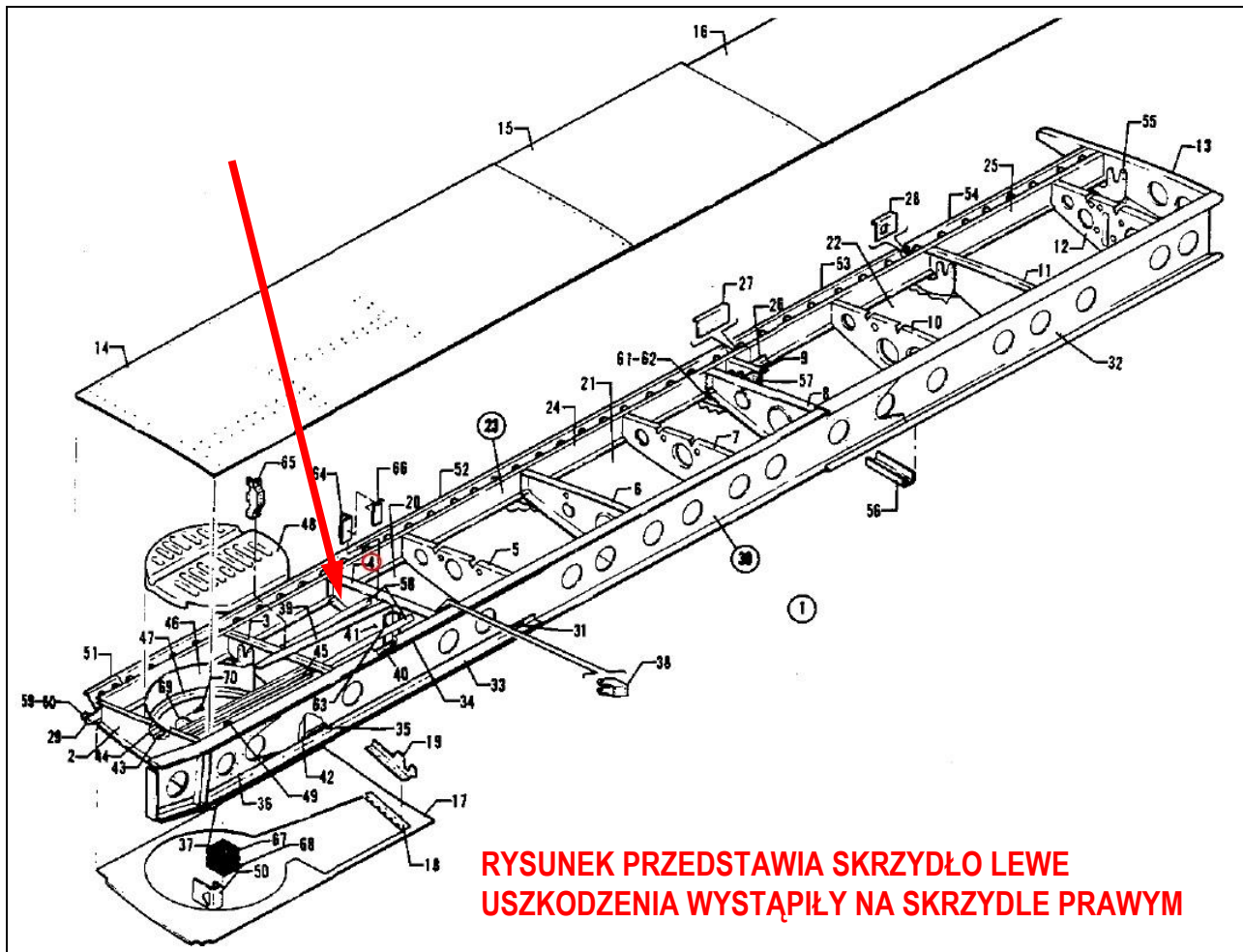
PAŃSTWOWA KOMISJA BADANIA WYPADKÓW LOTNICZYCH

Informacja o zdarzeniu [raport]

Numer ewidencyjny zdarzenia:	357/16			
Rodzaj zdarzenia:	<i>INCYDENT</i>			
Data zdarzenia:	<i>08 marca 2016 r.</i>			
Miejsce zdarzenia:	<i>Lotnisko EPRZ – baza techniczna OKL PRz</i>			
Rodzaj, typ statku powietrznego:	<i>Samolot PZL M-20-3 Mewa</i>			
Użytkownik / Operator SP:	<i>Ośrodek Kształcenia Lotniczego Politechniki Rzeszowskiej, Jasionka 916, 36-001 Trzebownisko</i>			
Dowódca SP:	<i>n/d</i>			
Liczba ofiar / rodzaj obrażeń:	<i>Śmiertelne</i>	<i>Poważne</i>	<i>Lekkie</i>	<i>Bez obrażeń</i>
	-	-	-	-
Nadzorujący badanie:	<i>Tomasz Makowski</i>			
Podmiot badający:	<i>Użytkownik</i>			
Skład zespołu badawczego:	<i>Nie powoływano</i>			
Forma dokumentu zawierającego wyniki:	<i>Informacja o zdarzeniu</i>			
Zalecenia:	<i>NIE</i>			
Adresat zaleceń:	<i>NIE DOTYCZY</i>			
Data zakończenia badania:	<i>23.09.2016 r.</i>			

Przebieg i okoliczności zdarzenia:

Podczas przeglądu okresowego wykonywanego co 100FH stwierdzono brak kilku nitów w tylnej części żebra kesonu prawego skrzydła w rejonie bliskim mocowania tylnego okucia goleni podwozia głównego na skutek ich ścięcia, pęknięcia przy górnej i dolnej półce żebra w jego tylnej części oraz zniekształcenia górnego i dolnego pokrycia prawego skrzydła (pukle) w sąsiedztwie występowania ww. uszkodzeń żebra. Miejsca i charakter uszkodzeń pokazano na ilustracjach poniżej. Samolot zaliczył łącznie 9129 lądowań i najprawdopodobniej nie zostanie naprawiony.



[zdjęcia: Użytkownik samolotu]

Przyczyna zdarzenia lotniczego:

Najbardziej prawdopodobną przyczyną zdarzenia było twarde przyziemienie na prawe podwozie główne.

Okoliczności sprzyjające:

Znaczne zużycie eksploatacyjne samolotu, wynikające z wykorzystania go do szkolenia, czego skutkiem jest wysoka liczba zaliczonych cykli lotów i narażenie na twarde lądowania w wykonaniu uczniów-pilotów.

Działania profilaktyczne podjęte przez Użytkownika:

Nie podejmowano.

Zalecenia Komisji dotyczące bezpieczeństwa:

Nie ma.

Koniec

	Imię i nazwisko	Podpis
Nadzorujący badanie:	Tomasz Makowski	<i>podpis na oryginale</i>