

# MINISTERSTWO ROLNICTWA I ROZWOJU WSI

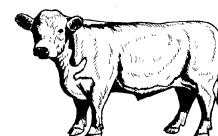
## ZINTEGROWANY SYSTEM ROLNICZEJ INFORMACJI RYNKOWEJ - (ZSRIR)

(podstawa prawna: ustawa o rolniczych badaniach rynkowych z dnia 30 marca 2001 r.)

WYDZIAŁ INFORMACJI RYNKOWEJ I STATYSTYKI ROLNEJ

### Rynek wołowiny i cielęciny

(informacja tygodniowa<sup>1</sup>)



NR 02/2019

Czwartek, 17 stycznia 2019 r.

Notowania<sup>2</sup> w okresie: 07.01 – 13.01.2019r.

#### 1. Ceny zakupu bydła rzeźnego w Polsce

Tablica 1. Zbiorcze zestawienie danych dotyczących zakupionego bydła rzeźnego w ubojniach w kraju

POLSKA										
Kategoria bydła	CENA ZAKUPU*					Średnia masa tuszy ciepłej		Liczba sztuk Zmiana tyg. [%]	Struktura skupu	
	wg w.ż.* [z/kg]	dla mpc** [z/tonę]	dla mps** [z/tonę]	Zmiana ceny [%]		[kg]	Zmiana tyg. [%]		[%]	Zmiana tyg. [w pkt.%]
	2019-01-13	2019-01-13	2019-01-13	tyg.	roczna	2019-01-13		2019-01-13		
<b>Bydło ogółem</b>	6,65	12 846	13 103	-0,4	-2,3	320,4	-0,7	106,3	100,0	-
bydło 8-12 m-cy (Z)	6,49	12 042	12 283	4,8	-5,7	219,2	-0,4	200,0	0,1	0,0
byki 12-24 m-ce (A)	7,36	13 812	14 088	-0,8	-1,5	353,7	-1,7	95,0	37,7	-2,2
byki > 24 m-cy (B)	7,29	13 686	13 959	-0,2	-1,4	390,1	-0,7	116,4	10,2	0,5
wolce > 12 m-cy (C)	--	--	--	--	--	--	--	--	--	--
krowy (D)	5,28	10 835	11 052	1,5	-5,6	281,1	3,0	106,4	32,4	0,0
jałówki > 12 m-cy (E)	6,85	13 222	13 486	-0,3	0,5	285,7	-1,8	125,2	19,7	1,7

\* - jest to cena netto zapłacona dostawcom bydła za dostarczony do rzeźni pełnowartościowy żywiec wołowy na bazie franco zakład czyli wraz z kosztami transportu dostawcy jak i rzeźni jeśli poniosła ona koszty transportu związane z zakupem żywca. Cena ta zawiera również wszelkie dodatkowe płatności (premie, nagrody itp.) niezależnie od okresu w jakim zostały wypłacone.

\*\* - w.ż. - waga żywa ( cenę za wagę żywą wyliczono stosując średnie wskaźniki wydajności rzeźnej uzyskane w Polsce (średnia ważona) w latach 2011-2015: bydło ogółem - 0,518 (było 0,507); byki do 2 lat - 0,539 (było 0,550); byki > 2 lat - 0,535 (było 0,520); wolce - 0,54 (było 0,540); krowy - 0,465 (było 0,478) i jałówki – 0,516 (było 0,530),

mpc - masa poubojowa ciepła, mps - masa poubojowa schłodzona,

\*\*\* z uwagi na ustawy o obowiązek nieidentyfikowalności danych, ceny nie podano

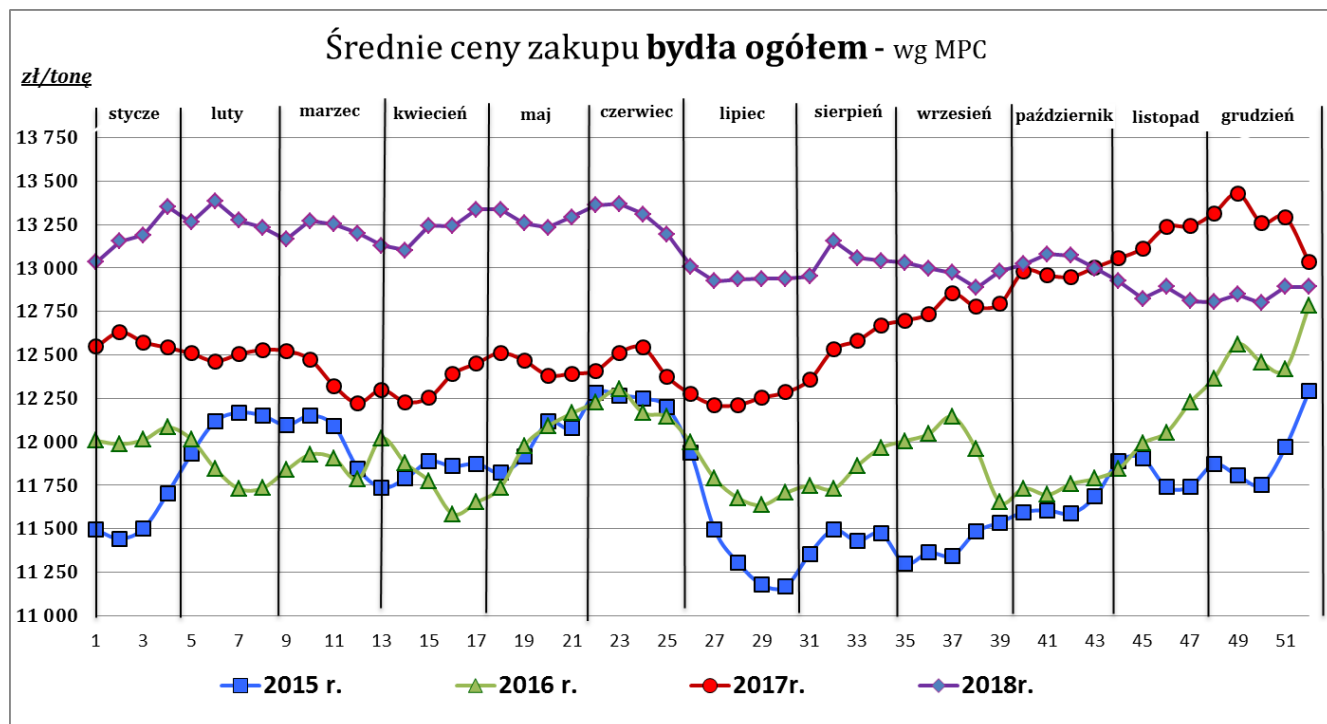
<sup>1</sup> Wersja biuletynu z prezentacją graficzną danych publikowana jest w ostatnim tygodniu każdego miesiąca.

<sup>2</sup> Badanie cen zakupu i cen sprzedaży w zakładach mięsnych prowadzone jest na reprezentatywnej próbie. Ceny zakupu rejestrowane są dla klas SEUROP wg rozporządzenia Rady (WE) Nr 1234/2007 z dnia 22 października 2007r. ustanawiającego wspólną organizację rynków rolnych oraz przepisy szczegółowe dotyczące niektórych produktów rolnych („rozporządzenie o jednolitej wspólnej organizacji rynku”) (Dz.U. L 299 z 16.11.2007, str. 1, z późn. zm.) i wg rozporządzenia Komisji (WE) nr 1249/2008 z dnia 10 grudnia 2008 r. r. ustanawiającego szczegółowe zasady wdrożenia wspólnotowych skal klasyfikacji tusz wołowych, wieprzowych i baranich oraz raportowania ich cen (Dz. U. Nr L 337 z 16.12.2008, str. 3 z późn. zm.) oraz rozporządzenia Ministra Rolnictwa i Rozwoju Wsi z dnia 4 lutego 2009 r. w sprawie szczegółowego sposobu oznaczania klasy jakości handlowej tusz wołowych (Dz.U. z dn. 19.02.2009r. Nr 28, poz. 180). Ceny zakupu rejestrowane są dla masy poubojowej schłodzonej.

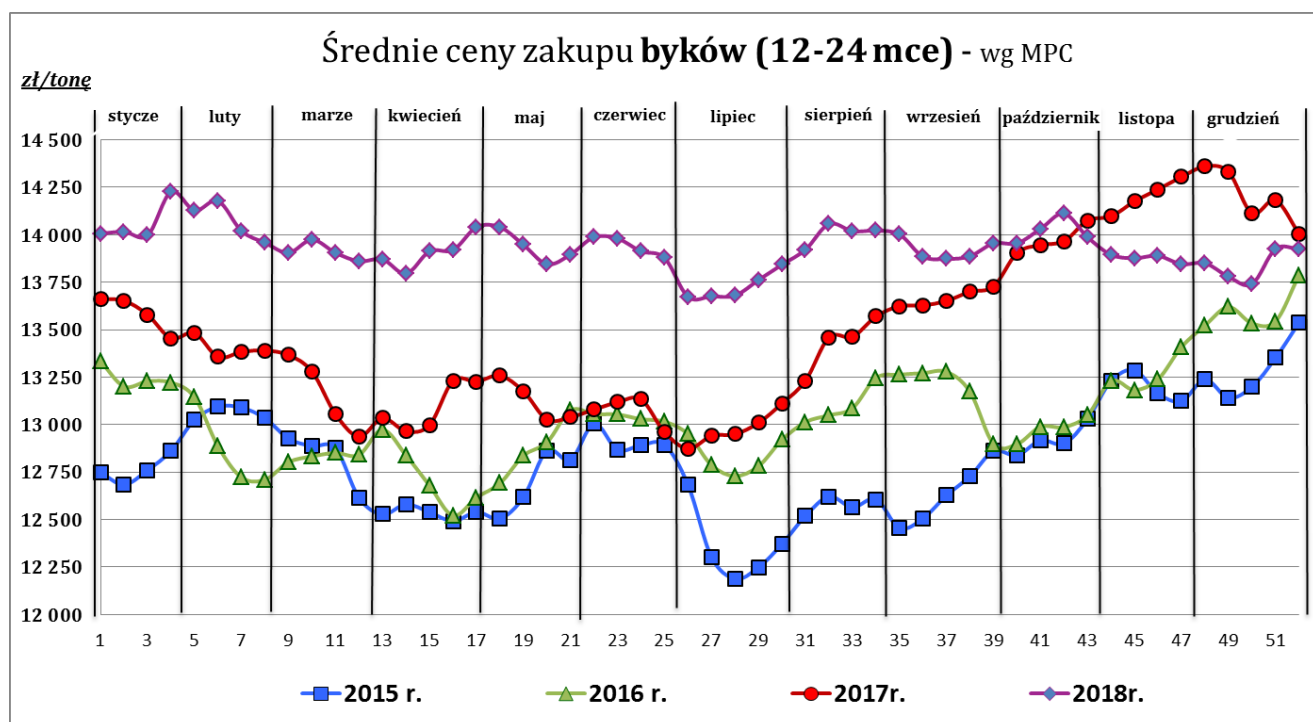
Badanie cen targowiskowych prowadzone jest na targowiskach na których dokonywany jest obrót bydłem a ceny rejestrowane są jako średnie arytmetyczne zrealizowanych transakcji

Wykorzystanie możliwe z dokładnym podaniem źródła

Z i n t e g r o w a n y S y s t e m  
R o l n i c z e j I n f o r m a c j i R y n k o w e j



Źródło: Zintegrowany System Rolniczej Informacji Rolniczej (ZSRIR – MRiRW)



Źródło: Zintegrowany System Rolniczej Informacji Rolniczej (ZSRIR – MRiRW)

Wykorzystanie możliwe z dokładnym podaniem źródła

**Z i n t e g r o w a n y S y s t e m**  
**R o l n i c z e j I n f o r m a c j i R y n k o w e j**

**Tablica 2. Zbiorcze zestawienie danych dotyczących zakupu bydła rzeźnego wg makroregionów**

<b>MAKROREGION</b>									
Kategoria bydła	Cena zakupu				Średnia tuszy [kg]	masa ciepłej Zmiana	Zmiana tyg. poziomu uboju [%]	Struktura zakupu	
	wg wż. [zł/kg]	dla mpc [zł/tonę]	dla mps [zł/tonę]	Zmiana tyg. [%]				[%]	Zmiana tyg. [w pkt.%]
	2019-01-13	2019-01-13	2019-01-13	2019-01-13	2019-01-13	tyg. [%]		2019-01-13	
<b>Centralny</b>									
<b>Bydło ogółem</b>	<b>6,69</b>	<b>12 915</b>	<b>13 174</b>	<b>-1,3</b>	<b>321,2</b>	<b>-1,2</b>	<b>98,7</b>	<b>100,0</b>	<b>-</b>
bydło 8-12 m-cy (Z)	6,43	11 921	12 159	-2,7	217,1	-9,5	250,0	0,1	0,0
byki 12-24 m-ce (A)	7,36	13 803	14 079	-1,2	353,3	-0,8	73,2	37,1	-5,4
byki > 24 m-cy (B)	7,32	13 737	14 012	-0,4	395,6	-0,8	95,8	11,1	-0,2
wolce > 12 m-cy (C)	--	--	--	--	--	--	--	--	--
krowy (D)	5,27	10 815	11 032	1,2	279,8	3,5	113,6	29,9	2,1
jałówki > 12 m-cy (E)	6,88	13 288	13 554	-0,5	285,7	-2,0	136,5	21,8	3,5
<b>Południowy</b>									
<b>Bydło ogółem</b>	<b>6,71</b>	<b>12 960</b>	<b>13 220</b>	<b>-0,2</b>	<b>321,5</b>	<b>-0,8</b>	<b>129,7</b>	<b>100,0</b>	<b>-</b>
bydło 8-12 m-cy (Z)	6,58	12 207	12 451	15,3	222,0	11,0	150,0	0,1	0,0
byki 12-24 m-ce (A)	7,39	13 874	14 152	-0,6	353,8	-3,2	130,1	40,9	0,1
byki > 24 m-cy (B)	7,29	13 683	13 957	0,2	381,4	-0,1	143,0	9,2	0,5
wolce > 12 m-cy (C)	--	--	--	--	--	--	--	--	--
krowy (D)	5,38	11 057	11 278	1,8	283,7	3,0	129,9	31,8	0,0
jałówki > 12 m-cy (E)	6,86	13 240	13 505	-0,8	285,0	-1,7	122,5	18,1	-0,6
<b>Północny</b>									
<b>Bydło ogółem</b>	<b>5,85</b>	<b>11 299</b>	<b>11 525</b>	<b>1,7</b>	<b>303,7</b>	<b>2,6</b>	<b>48,6</b>	<b>100,0</b>	<b>-</b>
bydło 8-12 m-cy (Z)	--	--	--	--	--	--	--	--	--
byki 12-24 m-ce (A)	6,95	13 032	13 292	0,7	356,4	-1,6	73,1	19,4	2,7
byki > 24 m-cy (B)	6,96	13 061	13 322	1,1	390,9	1,2	266,7	8,3	4,9
wolce > 12 m-cy (C)	--	--	--	--	--	--	--	--	--
krowy (D)	4,89	10 051	10 252	-1,5	277,2	0,6	33,1	59,3	-6,9
jałówki > 12 m-cy (E)	6,24	12 054	12 295	1,3	290,9	-0,5	40,4	13,1	-0,8

\*- z uwagi na ustawowy obowiązek nieidentyfikowalności danych, ceny nie podano

\*\* - z uwagi na brak porównywalności w obecnym tygodniu, danych nie podano

**Makroregiony skupu bydła oraz sprzedaży wołowiny w cwieńtusach**

Nazwa makroregionu	Województwa wchodzące w skład makroregionu
<b>centralny</b>	kujawsko-pomorskie, mazowieckie, łódzkie, wielkopolskie, lubuskie
<b>południowy</b>	lubelskie, małopolskie, podkarpackie, świętokrzyskie, dolnośląskie, opolskie, śląskie
<b>północny</b>	podlaskie, pomorskie, warmińsko-mazurskie, zachodnio-pomorskie

Wykorzystanie możliwe z dokładnym podaniem źródła

**Z i n t e g r o w a n y S y s t e m  
R o l n i c z e j I n f o r m a c j i R y n k o w e j**

## 2. Ceny sprzedaży wołowiny w Polsce

**Tablica 3. Średnie ceny netto i struktura sprzedaży ćwierci wołowych w ubojniach bydła z przeznaczeniem na rynek wewnętrzny dla Polski oraz makroregionów**

TOWAR	CENA [zł/tona]		Zmiana tygodniowa ceny [%]	Struktura sprzedaży			Wielkość sprzedaży zmiana tyg. [%]
	2019-01-13	2019-01-06		2019-01-13	2019-01-06	Zmiana tygodniowa [%]	
<b>POLSKA</b>							
<b>Ćwierci z buhajków do 2 lat - OGÓLEM</b>	<b>13 805</b>	<b>13 622</b>	<b>1,3</b>	<b>100,00</b>	<b>100,00</b>	<b>--</b>	<b>25,0</b>
ćwierci przednie	11 148	10 831	2,9	4,14	8,99	-54,0	-42,4
ćwierci tylne	16 256	16 655	-2,4	8,98	8,58	4,7	30,8
ćwierci kompensowane	13 678	13 611	0,5	86,88	82,43	5,4	31,8
<b>Ćwierci z krów rzeźnych - OGÓLEM</b>	<b>10 844</b>	<b>10 920</b>	<b>-0,7</b>	<b>100,00</b>	<b>100,00</b>	<b>--</b>	<b>142,4</b>
ćwierci przednie	9 510	9 765	-2,6	3,73	3,44	8,4	162,8
ćwierci tylne	14 535	14 125	2,9	4,75	5,05	-5,9	128,0
ćwierci kompensowane	10 707	10 787	-0,7	91,52	91,51	0,0	142,4
<b>CENTRALNY</b>							
<b>Ćwierci z buhajków do 2 lat - OGÓLEM</b>	<b>13 541</b>	<b>13 210</b>	<b>2,5</b>	<b>100,00</b>	<b>100,00</b>	<b>--</b>	<b>55,9</b>
ćwierci przednie	11 214	11 130	0,8	4,00	2,45	63,2	154,5
ćwierci tylne	16 956	15 604	8,7	1,18	0,26	352,2	605,1
ćwierci kompensowane	13 597	13 256	2,6	94,81	97,28	-2,5	52,0
<b>Ćwierci z krów rzeźnych - OGÓLEM</b>	<b>10 826</b>	<b>10 788</b>	<b>0,3</b>	<b>100,00</b>	<b>100,00</b>	<b>--</b>	<b>342,8</b>
ćwierci przednie	9 800*		--	--	--	--	--
ćwierci tylne	*	*	--	--	--	--	--
ćwierci kompensowane	10 819	10 788	0,3	99,66	100,00	-0,3	341,3
<b>POŁUDNIOWY</b>							
<b>Ćwierci z buhajków do 2 lat - OGÓLEM</b>	<b>14 244</b>	<b>13 900,4</b>	<b>2,5</b>	<b>100,00</b>	<b>100,00</b>	<b>--</b>	<b>-14,8</b>
ćwierci przednie	10 986	10 704	2,6	5,67	17,15	-66,9	-71,8
ćwierci tylne	16 095	16 669	-3,4	26,45	20,38	29,8	10,6
ćwierci kompensowane	13 795	13 875	-0,6	67,87	62,47	8,7	-7,4
<b>Ćwierci z krów rzeźnych - OGÓLEM</b>	<b>10 711</b>	<b>11 022</b>	<b>-2,8</b>	<b>100,00</b>	<b>100,00</b>	<b>--</b>	<b>38,7</b>
ćwierci przednie	--	--	--	--	--	--	--
ćwierci tylne	*	*	-17,4	--	--	--	--
ćwierci kompensowane	10 602	10 973	-3,4	97,24	99,26	-2,0	35,9
<b>PÓLNOCNY</b>							
<b>Ćwierci z buhajków do 2 lat - OGÓLEM</b>	<b>13 915</b>	<b>14 054</b>	<b>-1,0</b>	<b>100,00</b>	<b>100,00</b>	<b>--</b>	<b>45,7</b>
ćwierci przednie	*	*	--	--	--	--	--
ćwierci tylne	*	--	--	--	--	--	--
ćwierci kompensowane	13 799	14 195	-2,8	93,05	94,63	-1,7	43,3
<b>Ćwierci z krów rzeźnych - OGÓLEM</b>	<b>11 061</b>	<b>10 904</b>	<b>1,4</b>	<b>100,00</b>	<b>100,00</b>	<b>--</b>	<b>82,5</b>
ćwierci przednie	*	*	--	--	--	--	--
ćwierci tylne	*	*	--	--	--	--	--
ćwierci kompensowane	10 414	10 346	0,7	61,78	69,09	-10,6	63,2

\* - z uwagi na ustawowy obowiązek nieidentyfikowalności danych, ceny nie podano.

### **Makroregiony skupu bydła oraz sprzedaży wołowiny w ćwierćtuszach**

Nazwa makroregionu	Woje wództwa wchodzące w skład makroregionu
<b>centralny</b>	kujawsko-pomorskie, mazowieckie, łódzkie, wielkopolskie, lubuskie
<b>południowy</b>	lubelskie, małopolskie, podkarpackie, świętokrzyskie, dolnośląskie, opolskie, śląskie
<b>północny</b>	podlaskie, pomorskie, warmińsko-mazurskie, zachodnio-pomorskie

Wykorzystanie możliwe z dokładnym podaniem źródła

**Zintegrowany System  
Rolniczej Informacji Rynkowej**

**Tablica 4. Średnie ceny netto sprzedaży elementów mięsa wołowego z przeznaczeniem na rynek wewnętrzny dla Polski oraz makroregionów w okresie: 07.01–13.01.2019 r.**

Makroregion	Cena sprzedaży [zł/tonę]		Tygodniowa zmiana ceny [%]	
	rostbef z/k	udziec b/k	rostbef z/k	udziec b/k
<b>Ogółem kraj</b>	<b>26 277</b>	<b>21 881</b>	<b>-6,1</b>	<b>-0,2</b>
Południowo-zachodni	--	*	--	--
Wielkopolski	26 523	21 949	-7,8	1,4
Północno-zachodni	--	23 748	--	-29,9
Północno-wschodni	--	*	--	--
Mazowiecko-łódzki	--	21 355	--	1,7
Kujawski	--	*	--	--
Wschodni-dolny	--	23 987	--	--
Południowo-środkowy	--	*	--	--

\* - z uwagi na ustawowy wymóg nieidentyfikowalności danych, ceny nie podano

### 3. Ceny bydła żywego<sup>3</sup> w Polsce

#### 3.1 Ceny cieląt i młodego bydła opasowego w handlu hurtowym

**Tablica 5. Średnie ceny zakupu cieląt płci męskiej oraz młodego bydła opasowego**

Kategoria bydła	Jednostka	Cena zakupu			Zmiana ceny	
		2019-01-13	2019-01-06	2018-01-14	tyg. [%]	roczna [%]
Byczki od 8 dni do 4 tygodni - typ mleczny	zł/szt	673,00	725,04	617,60	-7,2	9,0
Byczki od 8 dni do 4 tygodni - typ mięsny	zł/szt	975,70	960,65	807,80	1,6	20,8
Młode bydło opasowe 6-12 m-cy	zł/kg w.ż.	*	*	--	--	--

\* - z uwagi na ustawowy wymóg nieidentyfikowalności danych, ceny nie podano;

<sup>3</sup> - W handlu hurtowym bydlęciem żywym badane ceny byczków od 8 dni do 4 tygodni dotyczą cieląt przeznaczonych do dalszego chowu pochodzących od bydła ras mlecznych w przypadku typu mlecznego oraz od bydła ras mięsnych, ogólnoużytkowych i krzyżówek z rasami mięsnymi w przypadku typu mięsnego

- W handlu targowiskowym monitorowane są występujące na tym rynku kategorie bydła

**Wykorzystanie możliwe z dokładnym podaniem źródła**

**Z i n t e g r o w a n y S y s t e m  
R o l n i c z e j I n f o r m a c j i R y n k o w e j**

### 3.2 Ceny bydła na targowiskach

Tablica 6. Średnie krajowe ceny bydła uzyskane w transakcjach targowiskowych

Kategoria informacji	Tydzień		Zmiana tygodniowa [%]
	2019-01-11	2019-01-04	
<b><u>cieleńta 60-100 kg</u></b>			
cena min. w zł/kg			
cena max. w zł/kg			
<b><i>cena średnia w zł/kg</i></b>	*	*	--
szacunkowa podaż w szt			
szacunkowa sprzedaż w szt			
wsk. warunków atmosferycznych **			
<b><u>młode bydło opasowe</u></b>			
cena min. w zł/kg			
cena max. w zł/kg			
<b><i>cena średnia w zł/kg</i></b>	*	*	--
szacunkowa podaż w szt			
szacunkowa sprzedaż w szt			
wsk. warunków atmosferycznych **			
<b><u>krowy wybrakowane</u></b>			
cena min. w zł/kg			
cena max. w zł/kg			
<b><i>cena średnia w zł/kg</i></b>	*	*	--
szacunkowa podaż w szt			
szacunkowa sprzedaż w szt			
wsk. warunków atmosferycznych **			

\*\* - wsk. war. atmosferycznych zawiera się między liczbą 1 a 3 i jest średnią arytmetyczną z zanotowanych na targowiskach w dniu badań, jednego z trzech stopni pogody: 1-zła, 2-przeciętna i 3-dobra.

\* - z uwagi na ustawowy wymóg nieidentyfikowalności danych, ceny nie podano

## Metodyka badań targowiskowych

Notowania cen bydła na targowiskach realizowane są w 13 województwach w kraju (oprócz<sup>4</sup>: lubuskiego, opolskiego i zachodnio-pomorskiego) na maksymalnie 90 reprezentatywnych targowiskach.

Pod pojęciem targowisko rozumiany jest zorganizowany rynek lokalny, którego dominującymi uczestnikami są okoliczni producenci rolni.

Prezentowane ceny są cenami średnimi arytmetycznymi obliczonymi z odnotowanej liczby zawartych transakcji, tylko dla bydła w określonym wieku i przedziale wagowym:

1. cielęta do chowu lub na rzeź o wadze 60 – 100 kg, zarówno buhajki jak i jałówki,
2. młode bydło opasowe od 6 do 12 miesięcy,
3. krowy wybrakowane po selekcji i starsze powyżej 6 lat

Zestawienie cen dotyczy ostatniego tygodnia, natomiast na poszczególnych targowiskach badania cen dokonywane są raz w tygodniu, raz na dwa tygodnie lub raz w miesiącu (w zwyczajowo przyjęty dzień targowy lub w jeden z kilku dni targowych).

Obroty na tych rynkach mają charakter lokalny.

**Notowań cen dokonują pracownicy Ośrodków Doradztwa Rolniczego**

### Uwaga:

**Analiza handlu zagranicznego za okres styczeń – listopad 2018r. (dane wstępne) oraz uboja bydła w okresie I-XI 2018 r., są zawarte w wersji EXCEL biuletynu.**

---

Biuletyn „*Rynek wołowiny i cielęciny*” ukazuje się w każdy czwartek.

*Informacje zamieszczane w tym biuletynie przekazywane są przez współpracujące z nami podmioty na podstawie Ustawy o badaniach rynkowych z dn. 30 marca 2001r.*

### Wydawca:

Ministerstwo Rolnictwa i Rozwoju Wsi,  
Departament Promocji i Jakości Żywności  
ul. Wspólna 30, 00-930 Warszawa,  
tel. (022) 623-16-33, fax (022) 623-27-06

Internet: <http://www.minrol.gov.pl>, E-mail: [biuletyn@minrol.gov.pl](mailto:biuletyn@minrol.gov.pl)

**Autor:** Anna Pankiewicz tel. (022) 623-16-33 E-mail: [Anna.Pankiewicz@minrol.gov.pl](mailto:Anna.Pankiewicz@minrol.gov.pl)

---

<sup>4</sup> w w/w województwach bydło w handlu targowiskowym nie występuje bądź ma charakter incydentalny