

MINISTERSTWO ROLNICTWA I ROZWOJU WSI

ZINTEGROWANY SYSTEM ROLNICZEJ INFORMACJI RYNKOWEJ - (ZSRIR)

(podstawa prawna: ustawa o rolniczych badaniach rynkowych z dnia 30 marca 2001 r.)

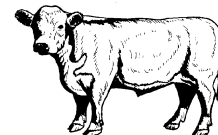
WYDZIAŁ INFORMACJI RYNKOWEJ I STATYSTYKI ROLNEJ

Rynek wołowiny i cielęciny

(informacja tygodniowa¹)

NR 20/2019

Czwartek, 23 maja 2019 r.



Notowania² w okresie: 13.05 –19.05.2019r.

1. Ceny zakupu bydła rzeźnego w Polsce

Tablica 1. Zbiorcze zestawienie danych dotyczących zakupionego bydła rzeźnego w ubojniach w kraju

POLSKA										
Kategoria bydła	CENA ZAKUPU*					Średnia masa tuszy ciepłej		Liczba sztuk Zmiana tyg. [%]	Struktura skupu	
	wg w.ż.* [z/kg]	dla mpc** [z/tonę]	dla mps** [z/tonę]	Zmiana ceny [%]		[kg]	Zmiana tyg. [%]		[%]	Zmiana tyg. [w pkt. %]
	2019-05-19	2019-05-19	2019-05-19	tyg.	roczna	2019-05-19	[%]		2019-05-19	
Bydło ogółem	6,30	12 162	12 405	0,0	-8,1	326,5	0,9	-4,4	100,0	-
bydło 8-12 m-cy (Z)	6,38	11 836	12 072	-1,6	-12,0	248,2	-22,7	-69,4	0,1	-0,1
byki 12-24 m-ce (A)	6,65	12 482	12 732	-0,8	-9,8	359,1	-0,1	5,8	37,2	3,6
byki > 24 m-cy (B)	6,49	12 173	12 416	-1,0	-11,5	393,5	1,2	-1,2	11,1	0,4
wolce > 12 m-cy (C)	--	--	--	--	--	--	--	--	--	--
krowy (D)	5,22	10 722	10 937	-0,1	-9,1	285,0	-0,4	-17,3	26,0	-4,1
jałówki > 12 m-cy (E)	6,74	13 007	13 268	-0,2	-2,1	292,5	-0,4	-3,4	25,6	0,3

* - jest to cena netto zapłacona dostawcom bydła za dostarczony do rzeźni pełnowartościowy żywiec wołowy na bazie franco zakład czyli wraz z kosztami transportu dostawcy jak i rzeźni jeśli poniosła ona koszty transportu związane z zakupem żywca.

Cena ta zawiera również wszelkie dodatkowe płatności (premie, nagrody itp.) niezależnie od okresu w jakim zostały wypłacone.

** - w.ż. - waga żywa (cenę za wagę żywą wyliczono stosując średnie wskaźniki wydajności rzeźnej uzyskane w Polsce (średnia ważona) w latach 2011-2015: bydło ogółem - 0,518 (było 0,507); byki do 2 lat - 0,539 (było 0,550); byki > 2 lat - 0,535 (było 0,520); wolce - 0,54 (było 0,540); krowy - 0,465 (było 0,478) i jałówki - 0,516 (było 0,530),

mpc - masa poubojowa ciepła, mps - masa poubojowa schłodzona,

*** z uwagi na ustawy o obowiązkach nieidentyfikowalności danych, ceny nie podano

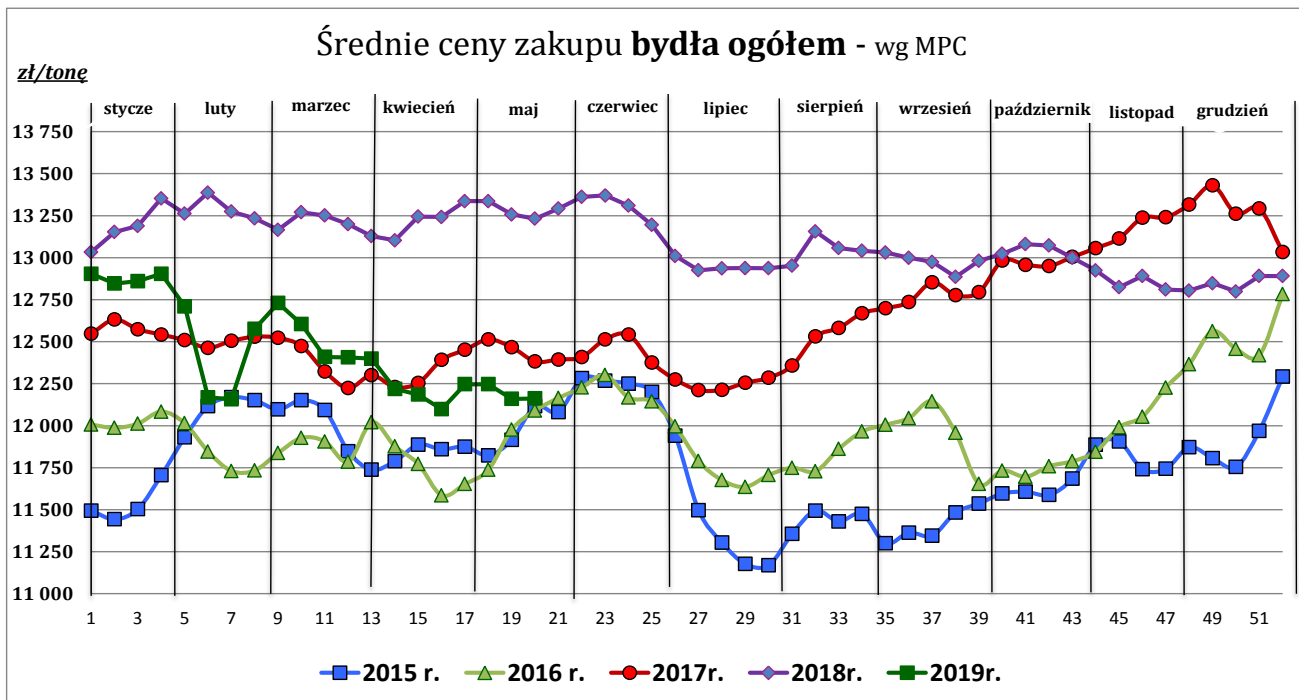
¹ Wersja biuletynu z prezentacją graficzną danych publikowana jest w ostatnim tygodniu każdego miesiąca.

² Badanie cen zakupu i cen sprzedaży w zakładach mięsnych prowadzone jest na reprezentatywnej próbie. Ceny zakupu rejestrowane są dla klas SEUROP wg rozporządzenia Rady (WE) Nr 1234/2007 z dnia 22 października 2007r. ustanawiającego wspólną organizację rynków rolnych oraz przepisy szczegółowe dotyczące niektórych produktów rolnych („rozporządzenie o jednolitej wspólnej organizacji rynku”) (Dz.U. L 299 z 16.11.2007, str. 1, z późn. zm.) i wg rozporządzenia Komisji (WE) nr 1249/2008 z dnia 10 grudnia 2008 r. r. ustanawiającego szczegółowe zasady wdrożenia wspólnotowych skal klasyfikacji tusz wołowych, wieprzowych i baranich oraz raportowania ich cen (Dz. U. Nr L 337 z 16.12.2008, str. 3 z późn. zm.) oraz rozporządzenia Ministra Rolnictwa i Rozwoju Wsi z dnia 4 lutego 2009 r. w sprawie szczegółowego sposobu oznaczania klasy jakości handlowej tusz wołowych (Dz.U. z dn. 19.02.2009r. Nr 28, poz. 180). Ceny zakupu rejestrowane są dla masy poubojowej schłodzonej.

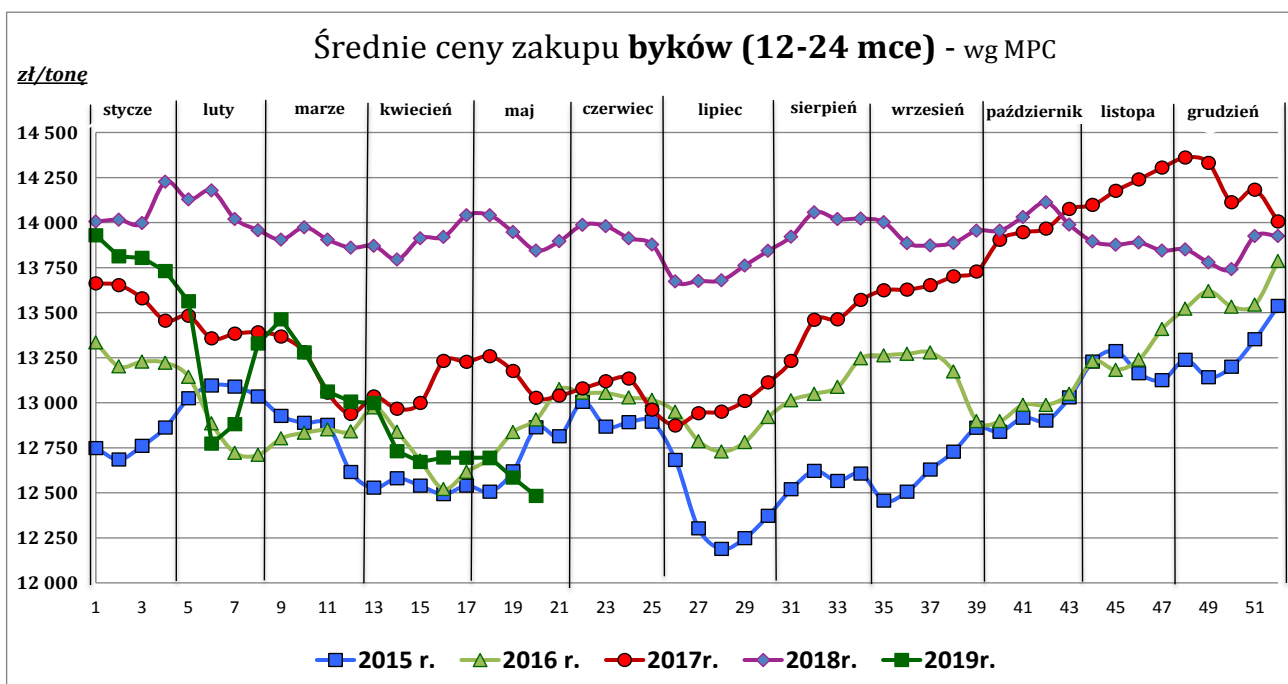
Badanie cen targowiskowych prowadzone jest na targowiskach na których dokonywany jest obrót bydłem a ceny rejestrowane są jako średnie arytmetyczne zrealizowanych transakcji

Wykorzystanie możliwe z dokładnym podaniem źródła

Z i n t e g r o w a n y S y s t e m
R o l n i c z e j I n f o r m a c j i R y n k o w e j



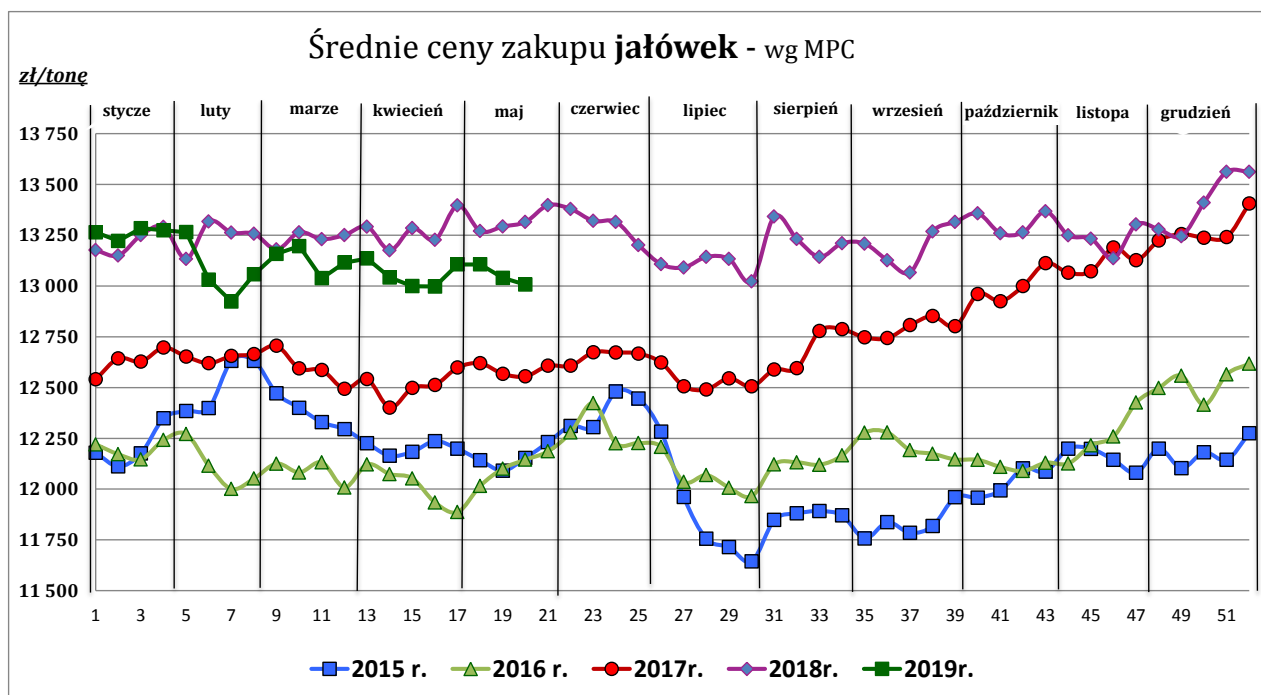
Źródło: Zintegrowany System Rolniczej Informacji Rolniczej (ZSRIR – MRiRW)



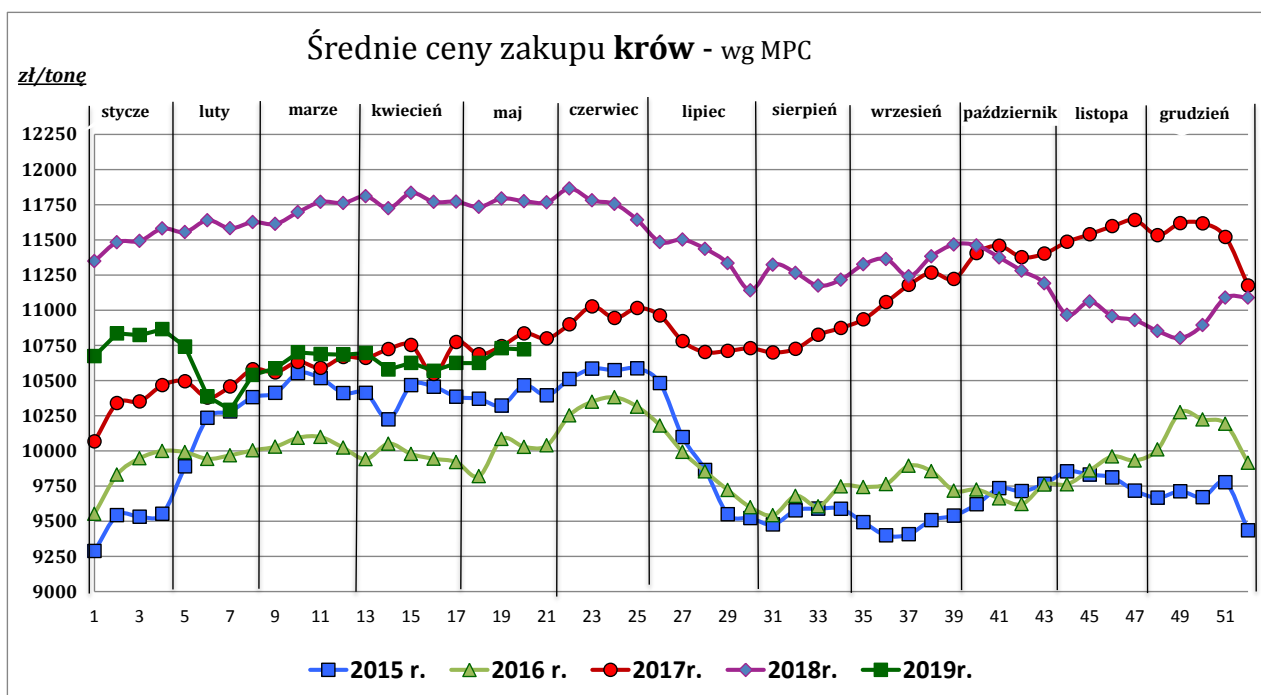
Źródło: Zintegrowany System Rolniczej Informacji Rolniczej (ZSRIR – MRiRW)

Wykorzystanie możliwe z dokładnym podaniem źródła

**Z i n t e g r o w a n y S y s t e m
R o l n i c z e j I n f o r m a c j i R y n k o w e j**



Źródło: Zintegrowany System Rolniczej Informacji Rolniczej (ZSRIR – MRiRW)



Źródło: Zintegrowany System Rolniczej Informacji Rolniczej (ZSRIR – MRiRW)

Wykorzystanie możliwe z dokładnym podaniem źródła

**Z i n t e g r o w a n y S y s t e m
R o l n i c z e j I n f o r m a c j i R y n k o w e j**

Tablica 2. Zbiorcze zestawienie danych dotyczących zakupu bydła rzeźnego wg makroregionów

TOWAR	CENA [zł/tona]		Zmiana tygodniowa ceny [%]	Struktura sprzedaży			Wielkość sprzedaży zmiana tyg. [%]
	2019-05-19	2019-05-12		2019-05-19	2019-05-12	Zmiana tygodniowa [%]	
POLSKA							
Ćwierci z buhajków do 2 lat - OGÓLEM	13 149	13 201	-0,4	100,00	100,00	--	6,4
ćwierci przednie	10 419	10 350	0,7	9,27	9,44	-1,8	4,4
ćwierci tylne	15 639	15 722	-0,5	13,62	12,81	6,3	13,0
ćwierci kompensowane	13 038	13 131	-0,7	77,11	77,74	-0,8	5,5
Ćwierci z krów rzeźnych - OGÓLEM	11 148	11 039	1,0	100,00	100,00	--	14,8
ćwierci przednie	9 262	9 338	-0,8	2,74	3,22	-15,0	-2,4
ćwierci tylne	14 974	14 910	0,4	4,06	3,36	20,8	38,6
ćwierci kompensowane	11 037	10 958	0,7	93,20	93,42	-0,2	14,5
CENTRALNY							
Ćwierci z buhajków do 2 lat - OGÓLEM	12 968	12 947	0,2	100,00	100,00	--	-1,7
ćwierci przednie	10 802	10 770	0,3	4,31	3,83	12,7	10,8
ćwierci tylne	14 744	15 546	-5,2	2,95	2,76	6,7	4,9
ćwierci kompensowane	13 012	12 960	0,4	92,74	93,41	-0,7	-2,4
Ćwierci z krów rzeźnych - OGÓLEM	11 263	11 155	1,0	100,00	100,00	--	15,7
ćwierci przednie	*	*	--	0,14	0,54	--	--
ćwierci tylne	--	--	--	0,00	0,00	--	--
ćwierci kompensowane	11 266	11 166	0,9	99,86	99,46	0,4	16,2
PÓLUDNIOWY							
Ćwierci z buhajków do 2 lat - OGÓLEM	13 354	13 430	-0,6	100,00	100,00	--	4,3
ćwierci przednie	*	10 141	--	17,81	17,26	--	--
ćwierci tylne	*	*	--	25,11	25,43	--	--
ćwierci kompensowane	13 285	13 405	-0,9	57,08	57,31	-0,4	3,9
Ćwierci z krów rzeźnych - OGÓLEM	11 066	11 195	-1,1	100,00	100,00	--	10,5
ćwierci przednie	8 910	--	--	0,64	0,00	--	--
ćwierci tylne	15 568	15 091	3,2	3,15	5,01	-37,1	-30,5
ćwierci kompensowane	10 933	10 989	-0,5	96,21	94,99	1,3	11,9
PÓLNOCNY							
Ćwierci z buhajków do 2 lat - OGÓLEM	13 095	13 309	-1,6	100,00	100,00	--	36,0
ćwierci przednie	*	*	--	1,51	4,14	--	--
ćwierci tylne	*	*	--	11,72	7,19	--	--
ćwierci kompensowane	12 744	13 171	-3,2	86,77	88,67	-2,1	33,1
Ćwierci z krów rzeźnych - OGÓLEM	10 944	10 346	5,8	100,00	100,00	--	20,4
ćwierci przednie	*	*	--	14,71	18,41	--	--
ćwierci tylne	*	*	--	18,36	10,90	--	--
ćwierci kompensowane	10 254	9 926	3,3	66,93	70,69	-5,3	14,0

*- z uwagi na ustawy o obowiązek nieidentyfikowalności danych, ceny nie podano

** - z uwagi na brak porównywalności w obecnym tygodniu, danych nie podano

Makroregiony skupu bydła oraz sprzedaży wołowiny w cwiećtusach

Nazwa makroregionu	Województwa wchodzące w skład makroregionu
centralny	kujawsko-pomorskie, mazowieckie, łódzkie, wielkopolskie, lubuskie
południowy	lubelskie, małopolskie, podkarpackie, świętokrzyskie, dolnośląskie, opolskie, śląskie
północny	podlaskie, pomorskie, warmińsko-mazurskie, zachodnio-pomorskie

Wykorzystanie możliwe z dokładnym podaniem źródła

**Z i n t e g r o w a n y S y s t e m
R o l n i c z e j I n f o r m a c j i R y n k o w e j**

2. Ceny sprzedaży wołowiny w Polsce

Tablica 3. Średnie ceny netto i struktura sprzedaży ćwierci wołowych w ubojniach bydła z przeznaczeniem na rynek wewnętrzny dla Polski oraz makroregionów

TOWAR	CENA [zł/tona]		Zmiana tygodniowa ceny [%]	Struktura sprzedaży			Wielkość sprzedaży zmiana tyg. [%]
	2019-05-19	2019-05-12		2019-05-19	2019-05-12	Zmiana tygodniowa [%]	
POLSKA							
Ćwierci z buhajków do 2 lat - OGÓLEM	13 149	13 201	-0,4	100,00	100,00	--	6,4
ćwierci przednie	10 419	10 350	0,7	9,27	9,44	-1,8	4,4
ćwierci tylne	15 639	15 722	-0,5	13,62	12,81	6,3	13,0
ćwierci kompensowane	13 038	13 131	-0,7	77,11	77,74	-0,8	5,5
Ćwierci z krów rzeźnych - OGÓLEM	11 148	11 039	1,0	100,00	100,00	--	14,8
ćwierci przednie	9 262	9 338	-0,8	2,74	3,22	-15,0	-2,4
ćwierci tylne	14 974	14 910	0,4	4,06	3,36	20,8	38,6
ćwierci kompensowane	11 037	10 958	0,7	93,20	93,42	-0,2	14,5
CENTRALNY							
Ćwierci z buhajków do 2 lat - OGÓLEM	12 968	12 947	0,2	100,00	100,00	--	-1,7
ćwierci przednie	10 802	10 770	0,3	4,31	3,83	12,7	10,8
ćwierci tylne	14 744	15 546	-5,2	2,95	2,76	6,7	4,9
ćwierci kompensowane	13 012	12 960	0,4	92,74	93,41	-0,7	-2,4
Ćwierci z krów rzeźnych - OGÓLEM	11 263	11 155	1,0	100,00	100,00	--	15,7
ćwierci przednie	*	*	--	0,14	0,54	--	--
ćwierci tylne	--	--	--	0,00	0,00	--	--
ćwierci kompensowane	11 266	11 166	0,9	99,86	99,46	0,4	16,2
PÓLUDNIOWY							
Ćwierci z buhajków do 2 lat - OGÓLEM	13 354	13 430	-0,6	100,00	100,00	--	4,3
ćwierci przednie	*	10 141	--	17,81	17,26	--	--
ćwierci tylne	*	*	--	25,11	25,43	--	--
ćwierci kompensowane	13 285	13 405	-0,9	57,08	57,31	-0,4	3,9
Ćwierci z krów rzeźnych - OGÓLEM	11 066	11 195	-1,1	100,00	100,00	--	10,5
ćwierci przednie	8 910	--	--	0,64	0,00	--	--
ćwierci tylne	15 568	15 091	3,2	3,15	5,01	-37,1	-30,5
ćwierci kompensowane	10 933	10 989	-0,5	96,21	94,99	1,3	11,9
PÓLNOCNY							
Ćwierci z buhajków do 2 lat - OGÓLEM	13 095	13 309	-1,6	100,00	100,00	--	36,0
ćwierci przednie	*	*	--	1,51	4,14	--	--
ćwierci tylne	*	*	--	11,72	7,19	--	--
ćwierci kompensowane	12 744	13 171	-3,2	86,77	88,67	-2,1	33,1
Ćwierci z krów rzeźnych - OGÓLEM	10 944	10 346	5,8	100,00	100,00	--	20,4
ćwierci przednie	*	*	--	14,71	18,41	--	--
ćwierci tylne	*	*	--	18,36	10,90	--	--
ćwierci kompensowane	10 254	9 926	3,3	66,93	70,69	-5,3	14,0

* - z uwagi na ustawowy obowiązek nieidentyfikowalności danych, ceny nie podano.

Makroregiony skupu bydła oraz sprzedaży wołowiny w ćwiercuszach

Nazwa makroregionu	Województwa wchodzące w skład makroregionu
centralny	kujawsko-pomorskie, mazowieckie, łódzkie, wielkopolskie, lubuskie
południowy	lubelskie, małopolskie, podkarpackie, świętokrzyskie, dolnośląskie, opolskie, śląskie
północny	podlaskie, pomorskie, warmińsko-mazurskie, zachodnio-pomorskie

Wykorzystanie możliwe z dokładnym podaniem źródła

**Z i n t e g r o w a n y S y s t e m
R o l n i c z e j I n f o r m a c j i R y n k o w e j**

Tablica 4. Średnie ceny netto sprzedaży elementów mięsa wołowego z przeznaczeniem na rynek wewnętrzny dla Polski oraz makroregionów w okresie: 13.05 – 19.05.2019 r.

Makroregion	Cena sprzedaży [zł/tonę]		Tygodniowa zmiana ceny [%]	
	rostbef z/k	udziec b/k	rostbef z/k	udziec b/k
Ogółem kraj	25 970	21 500	-3,3	-1,2
Południowo-zachodni	*	*	--	--
Wielkopolski	26 125	22 056	-3,7	0,2
Północno-zachodni	--	*	--	--
Północno-wschodni	--	*	--	--
Mazowiecko-łódzki	*	19 908	--	-5,2
Kujawski	--	*	--	--
Wschodni-dolny	*	22 102	--	-0,2
Południowo-środkowy	*	20 106	--	-2,7

* - z uwagi na ustawowy wymóg nieidentyfikowalności danych, ceny nie podano

3. Ceny bydła żywego³ w Polsce

3.1 Ceny cieląt i młodego bydła opasowego w handlu hurtowym

Tablica 5. Średnie ceny zakupu cieląt płci męskiej oraz młodego bydła opasowego

Kategoria bydła	Jednostka	Cena zakupu			Zmiana ceny	
		2019-05-19	2019-05-12	2018-05-20	tyg. [%]	roczna [%]
Byczki od 8 dni do 4 tygodni - typ mleczny	zł/szt	712,50	691,51	616,70	3,0	15,5
Byczki od 8 dni do 4 tygodni - typ mięsny	zł/szt	981,55	931,36	853,90	5,4	14,9
Młode bydło opasowe 6-12 m-cy	zł/kg w.ż.	--	--	--	--	--

* - z uwagi na ustawowy wymóg nieidentyfikowalności danych, ceny nie podano;

³ - W handlu hurtowym bydlęciem żywym badane ceny byczków od 8 dni do 4 tygodni dotyczą cieląt przeznaczonych do dalszego chowu pochodzących od bydła ras mlecznych w przypadku typu mlecznego oraz od bydła ras mięsnych, ogólnoużytkowych i krzyżówek z rasami mięsnymi w przypadku typu mięsnego

- W handlu targowiskowym monitorowane są występujące na tym rynku kategorie bydła

Wykorzystanie możliwe z dokładnym podaniem źródła

**Zintegrowany System
Rolniczej Informacji Rynkowej**

3.2 Ceny bydła na targowiskach

Tablica 6. Średnie krajowe ceny bydła uzyskane w transakcjach targowiskowych

Kategoria informacji	Tydzień		Zmiana
	2019-05-17	2019-05-10	tygodniowa [%]
<u>ciełeta 60-100 kg</u>			
cena min. w zł/kg	10,25	--	-100,0
cena max. w zł/kg	17,00	--	-29,4
<i>cena średnia w zł/kg</i>	14,50	*	32,5
szacunkowa podaż w szt	166	--	-100,0
szacunkowa sprzedaż w szt	143	--	-100,0
wsk. warunków atmosferycznych **	2,4	--	-100,0
<u>młode bydło opasowe</u>			
cena min. w zł/kg	7,1	--	-100,0
cena max. w zł/kg	7,1	--	-100,0
<i>cena średnia w zł/kg</i>	7,07	*	-100,0
szacunkowa podaż w szt	165	--	-100,0
szacunkowa sprzedaż w szt	145	--	-100,0
wsk. warunków atmosferycznych **	3,0	--	-100,0
<u>krowy wybrakowane</u>			
cena min. w zł/kg	5,0	--	-100,0
cena max. w zł/kg	5,0	--	-100,0
<i>cena średnia w zł/kg</i>	5,00	*	-100,0
szacunkowa podaż w szt	100	--	-100,0
szacunkowa sprzedaż w szt	83	--	-100,0
wsk. warunków atmosferycznych **	3,0	--	-100,0

** - wsk. war. atmosferycznych zawiera się między liczbą 1 a 3 i jest średnią arytmetyczną z zanotowanych na targowiskach w dniu badań, jednego z trzech stopni pogody: 1-zła, 2-przeciętna i 3-dobra.

* - z uwagi na ustawowy wymóg nieidentyfikowalności danych, ceny nie podano

Metodyka badań targowiskowych

Notowania cen bydła na targowiskach realizowane są w 13 województwach w kraju (oprócz⁴: lubuskiego, opolskiego i zachodnio-pomorskiego) na maksymalnie 90 reprezentatywnych targowiskach.

Pod pojęciem targowisko rozumiany jest zorganizowany rynek lokalny, którego dominującymi uczestnikami są okoliczni producenci rolni.

Prezentowane ceny są cenami średnimi arytmetycznymi obliczonymi z odnotowanej liczby zawartych transakcji, tylko dla bydła w określonym wieku i przedziale wagowym:

1. cielęta do chowu lub na rzeź o wadze 60 – 100 kg, zarówno buhajki jak i jałówki,
2. młode bydło opasowe od 6 do 12 miesięcy,
3. krowy wybrakowane po selekcji i starsze powyżej 6 lat

Zestawienie cen dotyczy ostatniego tygodnia, natomiast na poszczególnych targowiskach badania cen dokonywane są raz w tygodniu, raz na dwa tygodnie lub raz w miesiącu (w zwyczajowo przyjęty dzień targowy lub w jeden z kilku dni targowych).

Obroty na tych rynkach mają charakter lokalny.

Notowań cen dokonują pracownicy Ośrodków Doradztwa Rolniczego

Uwaga:

Analiza handlu zagranicznego za styczeń- marzec 2019r. (dane wstępne) oraz uboje bydła w lutym 2019 r., są zawarte w wersji EXCEL biuletynu.

Biuletyn „*Rynek wołowiny i cielęciny*” ukazuje się w każdy czwartek.

Informacje zamieszczane w tym biuletynie przekazywane są przez współpracujące z nami podmioty na podstawie Ustawy o badaniach rynkowych z dn. 30 marca 2001r.

Wydawca:

Ministerstwo Rolnictwa i Rozwoju Wsi,
Departament Promocji i Jakości Żywności
ul. Wspólna 30, 00-930 Warszawa,
tel. (022) 623-16-33, fax (022) 623-27-06

Internet: <http://www.minrol.gov.pl>, E-mail: biuletyn@minrol.gov.pl

Autor: Anna Pankiewicz tel. (022) 623-16-33 E-mail: Anna.Pankiewicz@minrol.gov.pl

⁴ w w/w województwach bydło w handlu targowiskowym nie występuje bądź ma charakter incydentalny