

MINISTERSTWO ROLNICTWA I ROZWOJU WSI

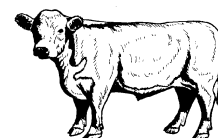
ZINTEGROWANY SYSTEM ROLNICZEJ INFORMACJI RYNKOWEJ - (ZSRIR)

(podstawa prawna: ustawa o rolniczych badaniach rynkowych z dnia 30 marca 2001 r.)

WYDZIAŁ INFORMACJI RYNKOWEJ I STATYSTYKI ROLNEJ

Rynek wołowiny i cielęciny

(informacja tygodniowa¹)



NR 47/2018

Czwartek, 29 listopada 2018 r.

Notowania² w okresie: 19.11 – 25.11.2018r.

1. Ceny zakupu bydła rzeźnego w Polsce

Tablica 1. Zbiorcze zestawienie danych dotyczących zakupionego bydła rzeźnego w ubojniach w kraju

POLSKA										
Kategoria bydła	CENA ZAKUPU*					Średnia masa tuszy ciepłej		Liczba sztuk Zmiana tyg. [%]	Struktura skupu	
	wg w.ż.*	dla mpc**	dla mps**	Zmiana ceny [%]		[kg]	Zmiana tyg. [%]		[%]	Zmiana tyg. [w pkt.%]
	2018-11-25	2018-11-25	2018-11-25	tyg.	roczna	2018-11-25		2018-11-25		
Bydło ogółem	6,64	12 810	13 066	-0,6	-3,3	311,9	-0,3	11,9	100,0	-
bydło 8-12 m-cy (Z)	7,20	13 366	13 634	2,7	-3,4	247,9	3,3	-5,0	0,1	0,0
byki 12-24 m-ce (A)	7,38	13 845	14 122	-0,3	-3,2	349,1	0,0	6,8	34,7	-1,7
byki > 24 m-cy (B)	7,33	13 745	14 019	0,3	-2,7	387,0	0,7	15,6	8,5	0,3
wolce > 12 m-cy (C)	--	--	--	--	--	--	--	--	--	--
krowy (D)	5,34	10 957	11 177	-1,0	-5,9	274,7	-0,6	13,5	34,7	0,5
jałówki > 12 m-cy (E)	6,80	13 137	13 399	-0,7	0,1	283,3	0,4	16,8	22,0	0,9

* - jest to cena netto zapłacona dostawcom bydła za dostarczony do rzeźni pełnowartościowy żywiec wołowy na bazie franco zakład czyli wraz z kosztami transportu dostawcy jak i rzeźni jeśli poniosła ona koszty transportu związane z zakupem żywca. Cena ta zawiera również wszelkie dodatkowe płatności (premie, nagrody itp.) niezależnie od okresu w jakim zostały wypłacone.

** - w.ż. - waga żywa (cenę za wagę żywą wyliczono stosując średnie wskaźniki wydajności rzeźnej uzyskane w Polsce (średnia ważona) w latach 2011-2015: bydło ogółem - 0,518 (było 0,507); byki do 2 lat - 0,539 (było 0,550); byki > 2 lat - 0,535 (było 0,520); wolce - 0,54 (było 0,540); krowy - 0,465 (było 0,478) i jałówki – 0,516 (było 0,530),

mpc - masa poubojowa ciepła, mps - masa poubojowa schłodzona,

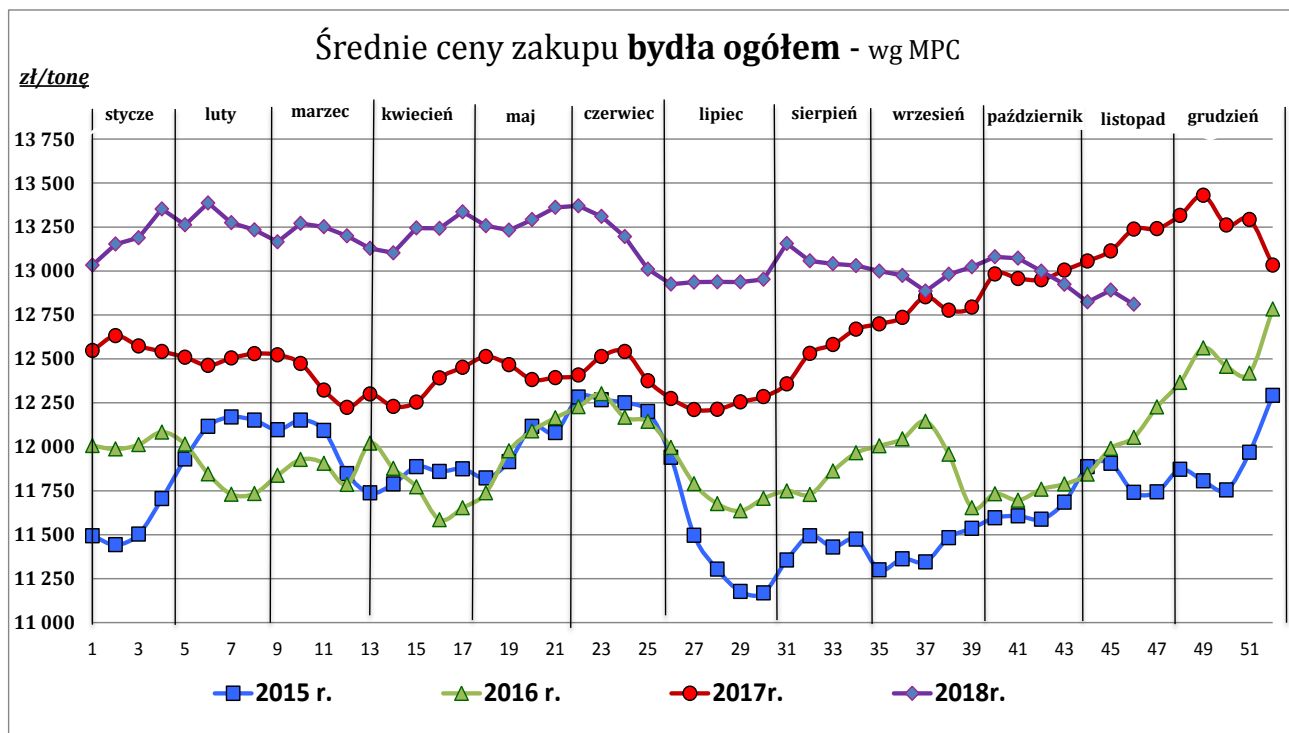
*** z uwagi na ustawy o obowiązkach nieidentyfikowalności danych, ceny nie podano

¹ Wersja biuletynu z prezentacją graficzną danych publikowana jest w ostatnim tygodniu każdego miesiąca.

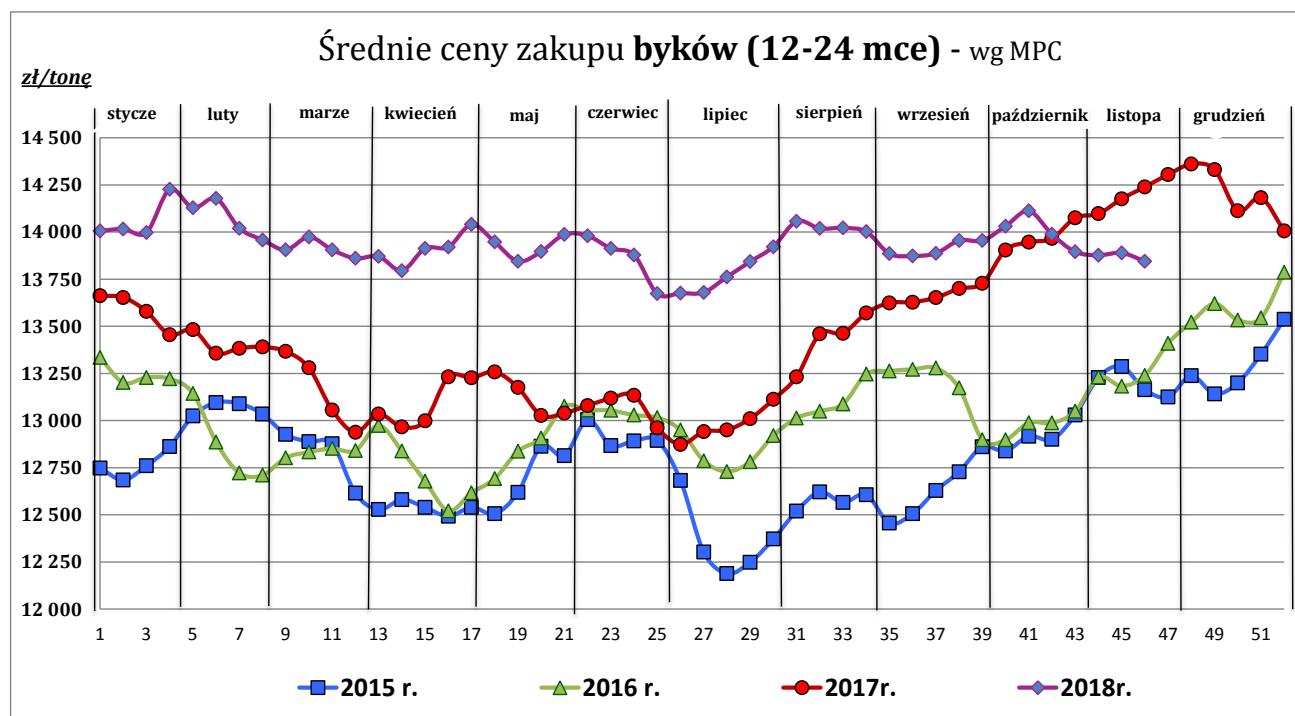
² Badanie cen zakupu i cen sprzedaży w zakładach mięsnych prowadzone jest na reprezentatywnej próbie. Ceny zakupu rejestrowane są dla klas SEUROP wg rozporządzenia Rady (WE) Nr 1234/2007 z dnia 22 października 2007r. ustanawiającego wspólną organizację rynków rolnych oraz przepisy szczegółowe dotyczące niektórych produktów rolnych („rozporządzenie o jednolitej wspólnej organizacji rynku”) (Dz.U. L 299 z 16.11.2007, str. 1, z późn. zm.) i wg rozporządzenia Komisji (WE) nr 1249/2008 z dnia 10 grudnia 2008 r. r. ustanawiającego szczegółowe zasady wdrożenia wspólnotowych skal klasyfikacji tusz wołowych, wieprzowych i baranich oraz raportowania ich cen (Dz. U. Nr L 337 z 16.12.2008, str. 3 z późn. zm.) oraz rozporządzenia Ministra Rolnictwa i Rozwoju Wsi z dnia 4 lutego 2009 r. w sprawie szczegółowego sposobu oznaczania klasy jakości handlowej tusz wołowych (Dz.U. z dn. 19.02.2009r. Nr 28, poz. 180). Ceny zakupu rejestrowane są dla masy poubojowej schłodzonej. Badanie cen targowiskowych prowadzone jest na targowiskach na których dokonywany jest obrót bydłem a ceny rejestrowane są jako średnie arytmetyczne zrealizowanych transakcji

Wykorzystanie możliwe z dokładnym podaniem źródła

Z i n t e g r o w a n y S y s t e m
R o l n i c z e j I n f o r m a c j i R y n k o w e j



Źródło: Zintegrowany System Rolniczej Informacji Rolniczej (ZSRIR – MRiRW)



Źródło: Zintegrowany System Rolniczej Informacji Rolniczej (ZSRIR – MRiRW)

Tablica 2. Zbiorcze zestawienie danych dotyczących zakupu bydła rzeźnego wg makroregionów

MAKROREGION									
Kategoria bydła	Cena zakupu				Średnia tuszy [kg]	masa cieplej Zmiana	Zmiana tyg. poziomu uboju [%]	Struktura zakupu	
	wg w.ż. [zł/kg]	dla mpc [zł/tonę]	dla mps [zł/tonę]	Zmiana tyg. [%]				[%]	Zmiana tyg. [w pkt.%]
	2018-11-25	2018-11-25	2018-11-25		2018-11-25	tyg. [%]		2018-11-25	
Centralny									
Bydło ogółem	6,67	12 871	13 128	-0,4	314,1	0,1	16,2	100,0	-
bydło 8-12 m-cy (Z)	6,62	12 278	12 524	-8,6	213,3	-11,6	-62,5	0,0	-0,1
byki 12-24 m-ce (A)	7,36	13 810	14 086	-0,5	349,2	-0,3	12,2	33,7	-1,2
byki > 24 m-cy (B)	7,32	13 743	14 017	0,0	390,2	1,7	24,1	10,1	0,6
wołce > 12 m-cy (C)	--	--	--	--	--	--	--	--	--
krowy (D)	5,34	10 973	11 193	0,0	273,3	0,1	12,9	31,0	-0,9
jałówki > 12 m-cy (E)	6,78	13 090	13 352	-1,4	286,7	-0,2	23,8	25,2	1,5
Południowy									
Bydło ogółem	6,71	12 959	13 218	-0,5	312,7	-0,3	5,8	100,0	-
bydło 8-12 m-cy (Z)	7,30	13 537	13 808	6,3	254,4	6,4	33,3	0,2	0,0
byki 12-24 m-ce (A)	7,42	13 930	14 209	-0,1	349,5	0,5	0,4	38,6	-2,1
byki > 24 m-cy (B)	7,35	13 792	14 067	0,4	381,1	-0,9	12,5	7,3	0,4
wołce > 12 m-cy (C)	--	--	--	--	--	--	--	--	--
krowy (D)	5,42	11 135	11 358	-1,3	276,3	-1,2	9,6	34,6	1,2
jałówki > 12 m-cy (E)	6,90	13 328	13 595	0,3	279,1	1,4	7,8	19,3	0,4
Północny									
Bydło ogółem	5,90	11 384	11 611	-2,4	291,9	-2,6	22,4	100,0	-
bydło 8-12 m-cy (Z)	--	--	--	--	--	--	--	--	--
byki 12-24 m-ce (A)	7,05	13 225	13 489	0,3	342,4	-1,2	28,5	18,6	0,9
byki > 24 m-cy (B)	7,09	13 310	13 576	0,1	393,1	0,9	-38,6	4,2	-4,2
wołce > 12 m-cy (C)	--	--	--	--	--	--	--	--	--
krowy (D)	5,02	10 308	10 514	-2,3	274,1	-1,0	31,9	62,2	4,5
jałówki > 12 m-cy (E)	6,33	12 220	12 464	-1,0	274,4	-3,2	13,7	14,9	-1,1

* - z uwagi na ustawowy obowiązek nieidentyfikowalności danych, ceny nie podano

** - z uwagi na brak porównywalności w obecnym tygodniu, danych nie podano

Makroregiony skupu bydła oraz sprzedaży wołowiny w cwieńtusach

Nazwa makroregionu	Województwa wchodzące w skład makroregionu
centralny	kujawsko-pomorskie, mazowieckie, łódzkie, wielkopolskie, lubuskie
południowy	lubelskie, małopolskie, podkarpackie, świętokrzyskie, dolnośląskie, opolskie, śląskie
północny	podlaskie, pomorskie, warmińsko-mazurskie, zachodnio-pomorskie

Wykorzystanie możliwe z dokładnym podaniem źródła

**Z i n t e g r o w a n y S y s t e m
R o l n i c z e j I n f o r m a c j i R y n k o w e j**

2. Ceny sprzedaży wołowiny w Polsce

Tablica 3. Średnie ceny netto i struktura sprzedaży ćwierci wołowych w ubojniach bydła z przeznaczeniem na rynek wewnętrzny dla Polski oraz makroregionów

TOWAR	CENA [zł/tona]		Zmiana tygodniowa ceny [%]	Struktura sprzedaży			Wielkość sprzedaży zmiana tyg. [%]
	2018-11-25	2018-11-18		2018-11-25	2018-11-18	Zmiana tygodniowa [%]	
POLSKA							
Ćwierci z buhajków do 2 lat - OGÓLEM	13 492	13 733	-1,8	100,00	100,00	--	-5,7
ćwierci przednie	11 020	11 428	-3,6	10,69	9,39	13,8	7,4
ćwierci tylne	16 512	16 273	1,5	9,27	8,65	7,2	1,1
ćwierci kompensowane	13 472	13 729	-1,9	80,04	81,95	-2,3	-7,9
Ćwierci z krów rzeźnych - OGÓLEM	10 925	10 853	0,7	100,00	100,00	--	1,9
ćwierci przednie	9 482	9 444	0,4	6,30	4,37	44,2	46,9
ćwierci tylne	14 310	14 162	1,0	6,24	5,31	17,6	19,8
ćwierci kompensowane	10 787	10 727	0,6	87,46	90,33	-3,2	-1,4
CENTRALNY							
Ćwierci z buhajków do 2 lat - OGÓLEM	10 706	13 603	-21,3	100,00	100,00	--	-15,1
ćwierci przednie	10 249	11 298	-9,3	2,11	3,79	-44,3	-52,7
ćwierci tylne	--	15 755	--	0,00	2,32	-100,0	-100,0
ćwierci kompensowane	10 716	13 643	-21,5	97,89	93,89	4,3	-11,5
Ćwierci z krów rzeźnych - OGÓLEM	10 706	10 676	0,3	100,00	100,00	--	12,5
ćwierci przednie	*	--	--	2,11	0,00	--	--
ćwierci tylne	--	--	--	0,00	0,00	--	--
ćwierci kompensowane	10 716	10 676	0,4	97,89	100,00	-2,1	10,1
POŁUDNIOWY							
Ćwierci z buhajków do 2 lat - OGÓLEM	11 000	13 793,9	-20,3	100,00	100,00	--	-29,8
ćwierci przednie	8 951	11 429	-21,7	1,43	16,88	-91,5	-94,0
ćwierci tylne	14 202	16 350	-13,1	5,50	16,75	-67,2	-77,0
ćwierci kompensowane	10 842	13 750	-21,2	93,07	66,37	40,2	-1,5
Ćwierci z krów rzeźnych - OGÓLEM	11 000	10 842	1,4	100,00	100,00	--	-4,5
ćwierci przednie	*	*	--	1,43	0,07	--	--
ćwierci tylne	*	*	--	5,50	3,80	--	--
ćwierci kompensowane	10 842	10 684	1,5	93,07	96,14	-3,2	-7,5
PÓLNOCNY							
Ćwierci z buhajków do 2 lat - OGÓLEM	13 883	13 957	-0,5	100,00	100,00	--	-7,0
ćwierci przednie	*	*	--	8,27	4,03	--	--
ćwierci tylne	*	*	--	3,98	3,73	--	--
ćwierci kompensowane	14 003	13 959	0,3	87,75	92,24	-4,9	-11,5
Ćwierci z krów rzeźnych - OGÓLEM	11 302	11 221	0,7	100,00	100,00	--	-7,2
ćwierci przednie	*	*	--	25,62	20,97	--	--
ćwierci tylne	*	*	--	22,56	18,56	--	--
ćwierci kompensowane	10 916	11 019	-0,9	51,82	60,47	-14,3	-20,5

* - z uwagi na ustawy o obowiązkach nieidentyfikowalności danych, ceny nie podano.

Makroregiony skupu bydła oraz sprzedaży wołowiny w ćwierćtusząch

Nazwa makroregionu	Województwa wchodzące w skład makroregionu
centralny	kujawsko-pomorskie, mazowieckie, łódzkie, wielkopolskie, lubuskie
południowy	lubelskie, małopolskie, podkarpackie, świętokrzyskie, dolnośląskie, opolskie, śląskie
północny	podlaskie, pomorskie, warmińsko-mazurskie, zachodnio-pomorskie

Wykorzystanie możliwe z dokładnym podaniem źródła

**Zintegrowany System
Rolniczej Informacji Rynkowej**

Tablica 4. Średnie ceny netto sprzedaży elementów mięsa wołowego z przeznaczeniem na rynek wewnętrzny dla Polski oraz makroregionów w okresie: 19.11–25.11.2018 r.

Makroregion	Cena sprzedaży [zł/tonę]		Tygodniowa zmiana ceny [%]	
	rostbef z/k	udziec b/k	rostbef z/k	udziec b/k
Ogółem kraj	26 817	21 796	-0,6	3,4
Południowo-zachodni	*	*	--	--
Wielkopolski	27 246	22 097	-0,5	4,5
Północno-zachodni	26 543	23 030	--	--
Północno-wschodni	--	*	--	--
Mazowiecko-łódzki	*	21 059	--	5,8
Kujawski	--	*	--	--
Wschodni-dolny	*	23 471	--	9,9
Południowo-środkowy	*	19 694	--	-12,8

* - z uwagi na ustawowy wymóg nieidentyfikowalności danych, ceny nie podano

3. Ceny bydła żywego³ w Polsce

3.1 Ceny cieląt i młodego bydła opasowego w handlu hurtowym

Tablica 5. Średnie ceny zakupu cieląt płci męskiej oraz młodego bydła opasowego

Kategoria bydła	Jednostka	Cena zakupu			Zmiana ceny	
		2018-11-25	2018-11-18	2017-11-26	tyg. [%]	roczna [%]
Byczki od 8 dni do 4 tygodni - typ mleczny	zł/szt	678,70	673,40	576,90	0,8	17,6
Byczki od 8 dni do 4 tygodni - typ mięsny	zł/szt	918,50	858,00	777,70	7,1	18,1
Młode bydło opasowe 6-12 m-cy	zł/kg w.ż.	--	10,50	--	--	--

* - z uwagi na ustawowy wymóg nieidentyfikowalności danych, ceny nie podano;

³ - W handlu hurtowym bydlęciem żywym badane ceny byczków od 8 dni do 4 tygodni dotyczą cieląt przeznaczonych do dalszego chowu pochodzących od bydła ras mlecznych w przypadku typu mlecznego oraz od bydła ras mięsnych, ogólnoużytkowych i krzyżówek z rasami mięsnymi w przypadku typu mięsnego

- W handlu targowiskowym monitorowane są występujące na tym rynku kategorie bydła

3.2 Ceny bydła na targowiskach

Tablica 6. Średnie krajowe ceny bydła uzyskane w transakcjach targowiskowych

Kategoria informacji	Tydzień		Zmiana tygodniowa [%]
	2018-11-23	2018-11-16	
<u>cielęta 60-100 kg</u>			
cena min. w zł/kg	12,00	12,00	0,0
cena max. w zł/kg	18,00	14,00	28,6
cena średnia w zł/kg	13,71	12,88	6,4
szacunkowa podaż w szt	132	122	8,2
szacunkowa sprzedaż w szt	107	98	9,2
wsk. warunków atmosferycznych **	2,5	2,5	0,0
<u>młode bydło opasowe</u>			
cena min. w zł/kg	7,05	7,05	0,0
cena max. w zł/kg	7,10	7,10	0,0
cena średnia w zł/kg	7,07	7,07	0,0
szacunkowa podaż w szt	145	145	0,0
szacunkowa sprzedaż w szt	131	127	3,1
wsk. warunków atmosferycznych **	2,0	2,0	0,0
<u>krowy wybrakowane</u>			
cena min. w zł/kg	5,00	5,00	0,0
cena max. w zł/kg	5,00	5,00	0,0
cena średnia w zł/kg	5,00	5,00	0,0
szacunkowa podaż w szt	95	95	0,0
szacunkowa sprzedaż w szt	78	81	-3,7
wsk. warunków atmosferycznych **	2,0	2,0	0,0

** - wsk. war. atmosferycznych zawiera się między liczbą 1 a 3 i jest średnią arytmetyczną z zanotowanych na targowiskach w dniu badań, jednego z trzech stopni pogody: 1-zła, 2-przeciętna i 3-dobra.

* - z uwagi na ustawowy wymóg nieidentyfikowalności danych, ceny nie podano

Metodyka badań targowiskowych

Notowania cen bydła na targowiskach realizowane są w 13 województwach w kraju (oprócz⁴: lubuskiego, opolskiego i zachodnio-pomorskiego) na maksymalnie 90 reprezentatywnych targowiskach.

Pod pojęciem targowisko rozumiany jest zorganizowany rynek lokalny, którego dominującymi uczestnikami są okoliczni producenci rolni.

Prezentowane ceny są cenami średnimi arytmetycznymi obliczonymi z odnotowanej liczby zawartych transakcji, tylko dla bydła w określonym wieku i przedziale wagowym:

1. cielęta do chowu lub na rzeź o wadze 60 – 100 kg, zarówno buhajki jak i jałówki,
2. młode bydło opasowe od 6 do 12 miesięcy,
3. krowy wybrakowane po selekcji i starsze powyżej 6 lat

Zestawienie cen dotyczy ostatniego tygodnia, natomiast na poszczególnych targowiskach badania cen dokonywane są raz w tygodniu, raz na dwa tygodnie lub raz w miesiącu (w zwyczajowo przyjęty dzień targowy lub w jeden z kilku dni targowych).

Obroty na tych rynkach mają charakter lokalny.

Notowań cen dokonują pracownicy Ośrodków Doradztwa Rolniczego

Uwaga:

Analiza handlu zagranicznego za okres styczeń – wrzesień 2018r. (dane wstępne) oraz uboje bydła w okresie I-IX 2018 r., są zawarte w wersji EXCEL biuletynu.

Biuletyn „*Rynek wołowiny i cielęciny*” ukazuje się w każdy czwartek.

Informacje zamieszczane w tym biuletynie przekazywane są przez współpracujące z nami podmioty na podstawie Ustawy o badaniach rynkowych z dn. 30 marca 2001r.

Wydawca:

Ministerstwo Rolnictwa i Rozwoju Wsi,
Departament Promocji i Jakości Żywności
ul. Wspólna 30, 00-930 Warszawa,
tel. (022) 623-16-33, fax (022) 623-27-06

Internet: <http://www.minrol.gov.pl>, E-mail: biuletyn@minrol.gov.pl

Autor: Anna Pankiewicz tel. (022) 623-16-33 E-mail: Anna.Pankiewicz@minrol.gov.pl

⁴ w w/w województwach bydło w handlu targowiskowym nie występuje bądź ma charakter incydentalny