



PAŃSTWOWA KOMISJA BADANIA WYPADKÓW LOTNICZYCH

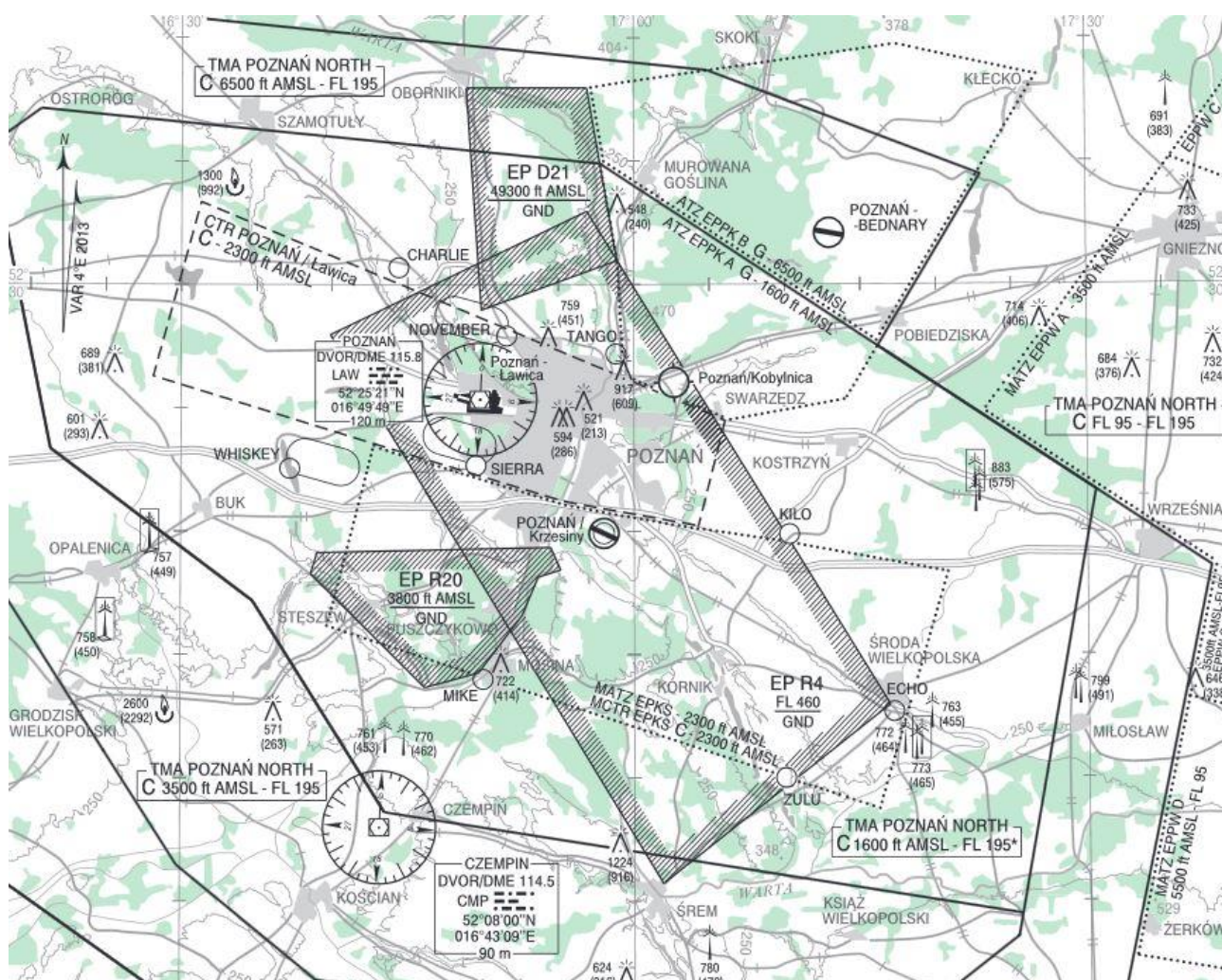
Informacja o zdarzeniu [raport]

Numer ewidencyjny zdarzenia:	1297/16			
Rodzaj zdarzenia:	INCYDENT			
Data zdarzenia:	11 czerwca 2016 r.			
Miejsce zdarzenia:	CTR EPPO			
Rodzaj, typ statku powietrznego:	Samolot TECNAM P2002JF			
Dowódca SP:	Pilot samolotowy turystyczny			
Liczba ofiar / rodzaj obrażeń:	<i>Śmiertelne</i>	<i>Poważne</i>	<i>Lekkie</i>	<i>Bez obrażeń</i>
	-	-	-	1
Nadzorujący badanie:	R. OCHWAT do 10.11.2016 / G. DAŃKO			
Podmiot badający:	UŻYTKOWNIK			
Skład zespołu badawczego:	NIE WYZNACZANO			
Forma dokumentu zawierającego wyniki:	INFORMACJA O ZDARZENIU			
Zalecenia:	NIE			
Adresat zaleceń:	NIE DOTYCZY			
Data zakończenia badania:	27 lutego 2017 r.			

Przebieg i okoliczności zdarzenia:

Pilot pochodzenia tureckiego z licencją PPL(A) i nalotem 120 godzin, w tym 120 godzin na samolocie TECNAM P2002JF wykonywał lot z lotniska EPPO. O godz. 08.03. UTC otrzymał zezwolenie na start z RWY 28. Zgodnie z otrzymanym wcześniej zezwoleniem kontroli ruchu lotniczego po odlocie z drogi startowej RWY 20 miał wykonać lot w kierunku punktu EPPO „S” na wysokości 1500 stóp AMSL. Po dwóch minutach od startu pilot zgłosił punk „S”, został poinformowany przez kontrolera ruchu lotniczego EPPO TWR, iż służba ruchu lotniczego w stosunku do niego została zakończona i został przekazany na łączność do organu wojskowego kontroli lotniska EPKS TWR. Po chwili kontroler ruchu lotniczego EPPO TWR zauważyła na

podglądzie radarowym, iż samolot TECNAM P2000JF kierował się w stronę osi podejścia do RWY 28 lotniska EPPO. Chwilę przed tym inny samolot CRJ9, będący na prostej do RWY 28 otrzymał informację o ruchu samolotu TECNAM P2000JT będącym nad punktem EPPO S i zezwolenie na lądowanie. EPPO TWR natychmiast zaczęła wywoływać pilota samolotu TECNAM P2000JT i nakazując wykonanie lotu w kierunku południowym, jednak bez rezultatu. Jednocześnie asystent EPPO TWR nawiązał łączność telefoniczną z organem EPKS TWR z informacją by przekazać pilotowi tego samolotu natychmiastowe opuszczenie strefy kontrolowanej CTR EPPO, co niezwłocznie uczynił. Położenie lotnisk EPPO, EPKS, CTR i MATZ oraz punktu EPPOS przedstawia poniższe zobrazowanie.



Przyczyny zdarzenia lotniczego:

Przyczynami zdarzenia lotniczego były:

1. Dezorientacja pilota (prawdopodobnie w wyniku rozkalibrowania żyrobuzoli magnetycznej).
2. Zakłócenia na częstotliwości Krzesiny TWR, które znacząco wpłynęły na zrozumienie wydanej przez ten organ instrukcji.

Okoliczność sprzyjająca zaistnieniu zdarzenia:

1. Położenie punktu EPPOS na granicy EPPO CTR i EPKS MATZ.

Działania profilaktyczne podjęte przez podmiot badający:

1. Poinformowanie o skutkach i możliwych konsekwencjach zaistniałego zdarzenia lotniczego.
2. Omówienie procedur wlotowych/wylotowych z CTR EPPO ze szczególnym uwzględnieniem wlotu/wylotu przez punkt EPPOS – obligatoryjnie dla wszystkich studentów Użytkownika.
3. Weryfikacja znajomości procedur operacyjnych w przestrzeni kontrolowanej EPPO.
4. Przeprowadzenie lotu sprawdzającego po punktach VFR EPPO CTR wszystkim nowym pilotom i uczniom pilotom, którzy nie wykonywali wcześniej lotów u Użytkownika.
5. Zwrócenie uwagi kontrolerom ruchu lotniczego EPPO TWR na loty szkolne w kierunku EPPOS-EPPOW.

Zalecenia Komisji dotyczące bezpieczeństwa:

Komisja nie sformułowała **zaleceń dotyczących bezpieczeństwa**.

Komentarz Komisji:

Komisja nie sformułowała **komentarza**.

Koniec

	Imię i nazwisko	Podpis
Nadzorujący badanie:	Robert Ochwat do 10.11.2016 r. / Grzegorz Dańko	<i>podpis na oryginale</i>