

ALBUM ILUSTRACJI
z wypadku samolotu Cessna 152; SP-GMS
22 marca 2014 r., Radgoszcz k. Dąbrowy Tarnowskiej



Rys. 1. Położenie samolotu na miejscu wypadku. Widoczne ślady kół podwozia po przyziemieniu.
[foto PKBWL]



Rys. 2. Lewa strona samolotu. Widoczne oddzielone śmigło, wylamana przednia goleń, uszkodzone ster kierunku i statecznik pionowy oraz ślady oleju na spodzie kadłuba i statecznika poziomego. [foto PKBWL]



Rys. 3. Czołowa część samolotu na miejscu wypadku. Z przodu oddzielone od silnika śmigło. [foto PKBWL]



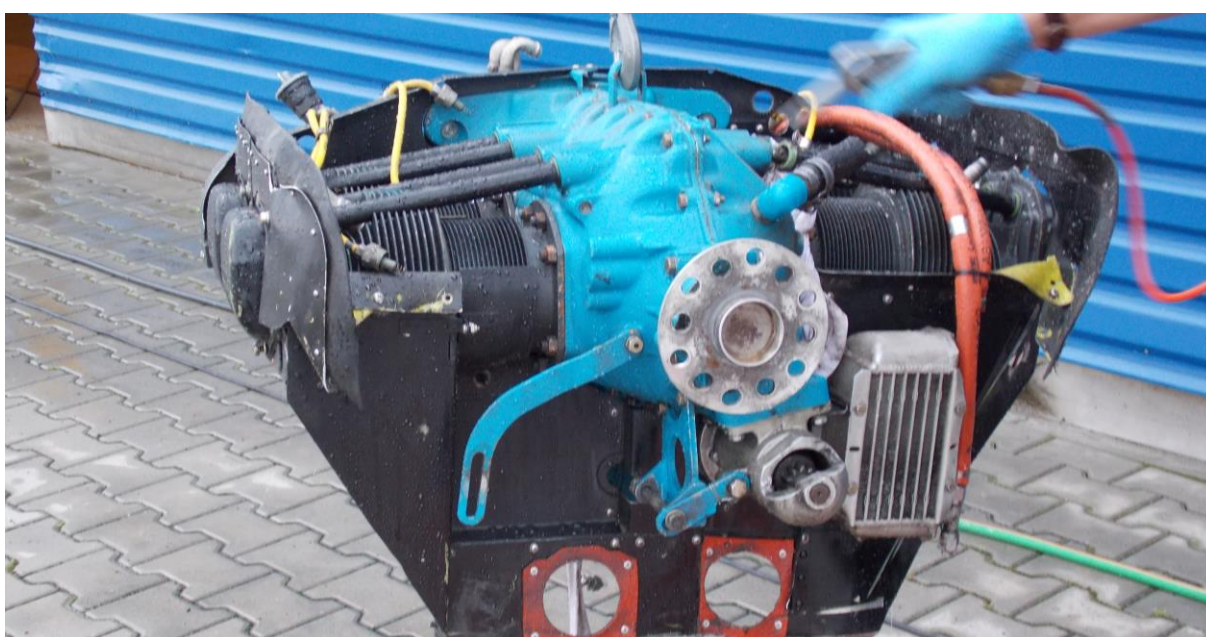
Rys. 4. Kabina załogi na miejscu wypadku—widoczna tablica przyrządów pokładowych. [foto PKBWL]



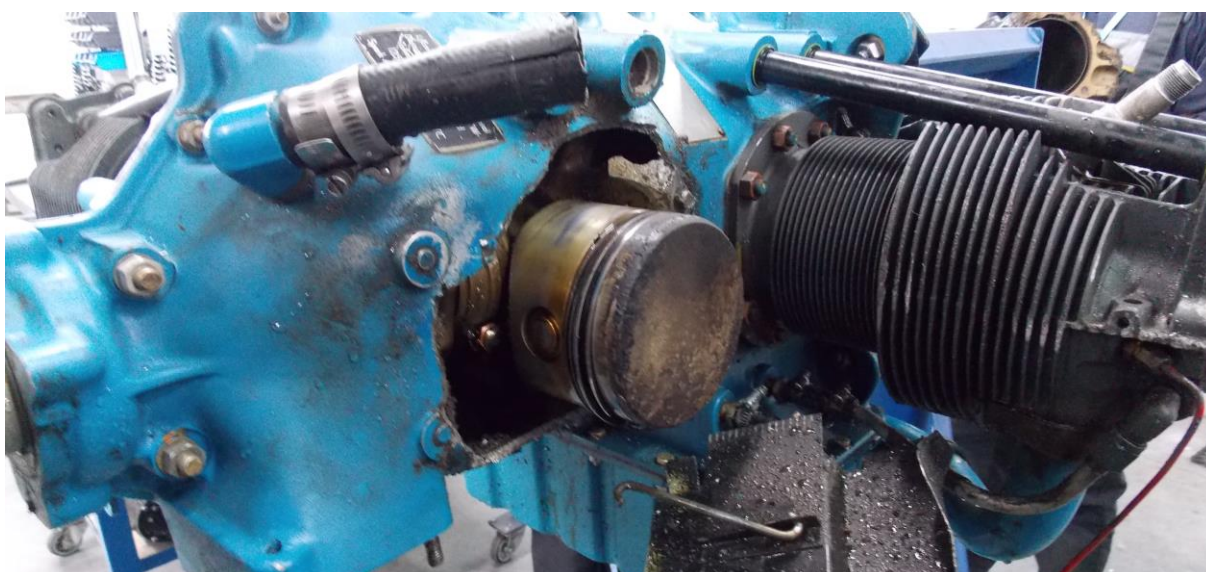
Rys. 5. Pęknięty korpus silnika. Zdjęcie wykonano na miejscu wypadku. [foto PKBWL]



Rys. 6. Osłonięta folią i zaplombowana na czas transportu maska silnika. [foto PKBWL]



Rys. 7. Silnik po myciu, przygotowany do oględzin warsztatowych. [foto PKBWL]



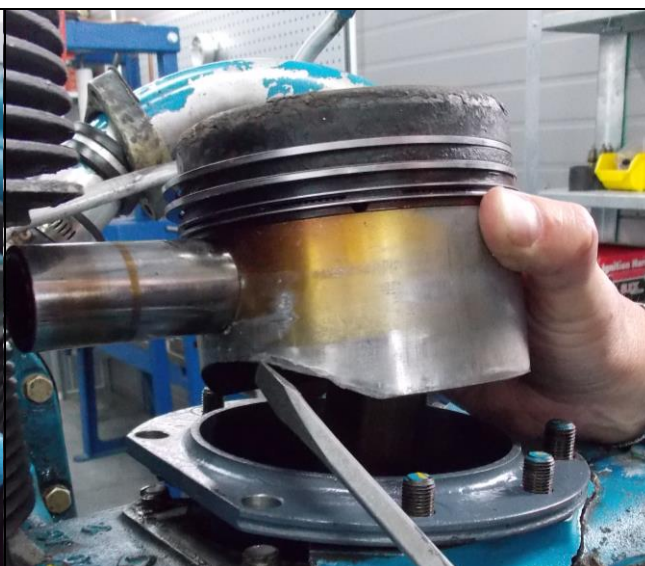
Rys. 8. Silnik po demontażu cylindra nr 2. Widoczna wyrwa w korpusie. [foto PKBWL]



Rys. 9. Kolnierz cylindra nr 2 z fragmentem korpusu slika. [foto PKBWL]



Rys. 10. Tłok cylindra nr 2. [foto PKBWL]



Rys. 11. Uszkodzenia bocznej powierzchni tłoka cylindra nr 2. [foto PKBWL]



Rys. 12. Urwane w części gwintowanej końcówki szpilek [foto PKBWL]

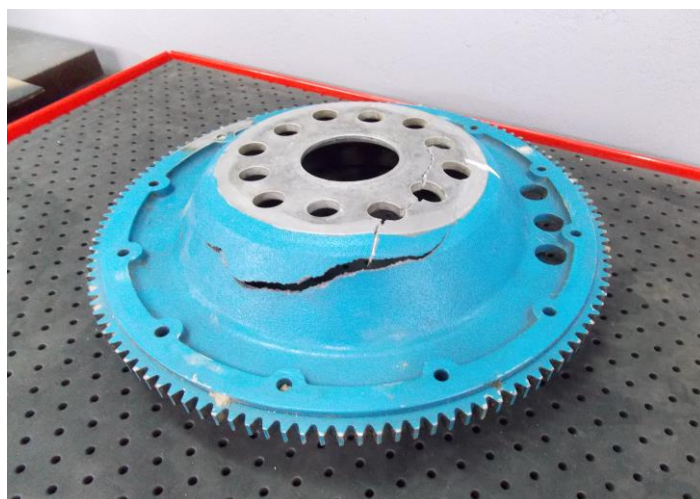


Rys. 13. Uszkodzenia korpusu silnika u podstawy cylindra nr 2. Widoczne czola zerwanych szpilek [foto PKBWL]



Rys. 14. Po lewej, zanieczyszczenia filtra niemagnetycznymi cząstkami stałymi. [foto PKBWL]

Rys. 15. Powyżej, drobne elementy korpusu znalezione skrzyni korbowej silnika. [foto PKBWL]



Rys. 16. Po lewej, uszkodzona tarcza zębata rozrusznika. [foto PKBWL]

KONIEC