



INFORMACJA O KOMENDZIE POWIATOWEJ PAŃSTWOWEJ STRAŻY POŻARNEJ W GŁUBCZYCACH W TEKŚCIE ŁATWYM DO CZYTANIA - ETR

Komenda Powiatowa Państwowej Straży Pożarnej w Głubczycach czyli w skrócie **komenda** znajduje się przy ul. ks. Hugona Kołłątaja 4 w Głubczycach.



**WEJŚCIE GŁÓWNE
DO BUDYNKU KOMENDY**

To w tym budynku pracuje **komendant powiatowy Państwowej Straży Pożarnej w Głubczycach** czyli w skrócie **komendant** wraz ze strażakami oraz urzędnikami i pracownikami.



**GŁÓWNA BRAMA WJAZDOWA
NA TEREN KOMENDY**

W budynku komendy nie ma windy i toalet przystosowanych dla osób niepełnosprawnych. Wejście i wjazd na teren Komendy odbywa się w asyście wyznaczonego pracownika.

Do budynku nie można wnosić jakiejkolwiek broni, materiałów wybuchowych oraz innych rzeczy mogących narazić pracowników lub osoby postronne na niebezpieczeństwo.

Komendantem powiatowym Państwowej Straży Pożarnej w Głubczycach jest **starszy brygadier Wojciech Semeniuk**.



st. bryg. mgr inż. Wojciech Semeniuk
komendant powiatowy PSP w Głubczycach

Komendant kieruje pracą komendy. Komendantowi w pracy pomaga zastępca komendanta oraz strażacy i pracownicy wielu komórek organizacyjnych.

Czym zajmuje się Komenda?

- dba o bezpieczeństwo pożarowe w powiecie głubczyckim,
- tworzy plany ratownicze oraz organizuje krajowy system ratowniczo-gaśniczy na terenie powiatu,
- kontroluje uzgadnianie projektów budowlanych w zakresie ochrony przeciwpożarowej,
- szkoli strażaków oraz druhów ochotniczych straży pożarnych,
- prowadzi akcje edukacyjne oraz informacyjne z zakresu bezpieczeństwa pożarowego,

- wspiera różne inicjatywy społeczne w zakresie ochrony przeciwpożarowej.

Kontakt z pracownikami komendy możliwy jest:

od poniedziałku do piątku w godzinach 7.30 – 15.30

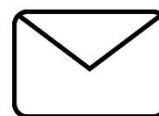


Jeśli chcesz się z nami skontaktować telefonicznie, zadzwoń na któryś z podanych numerów:
47 861 64 00 lub **47 861 64 10**

Żeby załatwić sprawy w komendzie możesz:

1. napisać pismo i wysłać je tradycyjnie pocztą na adres:

***Komenda Powiatowa
Państwowej Straży Pożarnej w Głubczycach
ul. ks. Hugona Kollątaja 4
48-100 Głubczyce***



2. jeśli korzystasz z internetu możesz też wysłać wiadomość e-mail na adres:

sekretariat.glubczyce@psp.opole.pl



3. wysłać pismo za pomocą:



Elektronicznej Skrzynki Podawczej komendy

<https://epuap.gov.pl/wps/portal/strefa-klienta/katalog-spraw/opis-uslugi/pismo-ogolne-do-urzedu/igai0r727x>

na platformie e-PUAP www.epuap.gov.pl

ePUAP to skrót nazwy **Elektroniczna Platforma Usług Administracji Publicznej**. W tym celu trzeba mieć swoje konto w ePUAP

4. wysłać pismo faxem na numer

47 861 64 03 lub **47 861 64 04**



5. przynieść pismo do sekretariatu:

Sekretariat to biuro, w którym można zostawić pisma, podania i dokumenty.

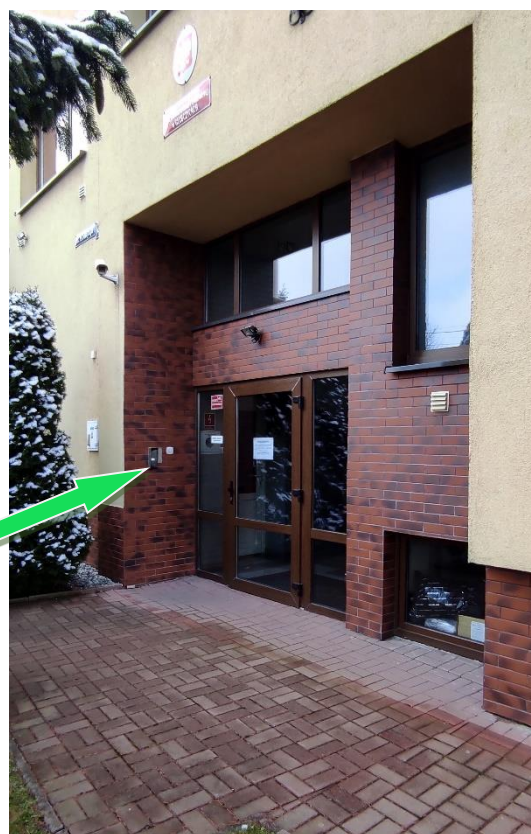
Jak trafić do sekretariatu?

Należy udać się do **wejście głównego**, które znajduje się od ulicy ks. Hugona Kołłątaja.

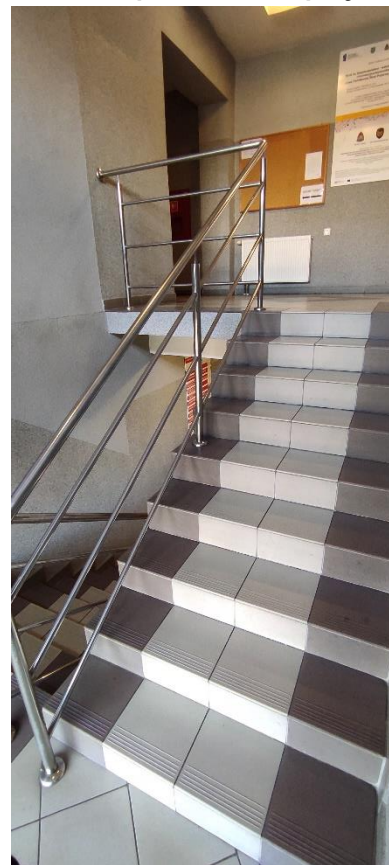


Przy wejściu głównym zamontowany jest wideodomofon. Za jego pośrednictwem należy komunikować się z dyżurnym, który udzieli Ci niezbędnej pomocy.

W tym celu należy nacisnąć zieloną słuchawkę.



Do sekretariatu dostaniesz się wchodząc po schodach na pierwsze piętro.



Po wejściu na pierwsze piętro po lewej stronie na wprost zobaczysz drzwi oznaczone numerem 2.



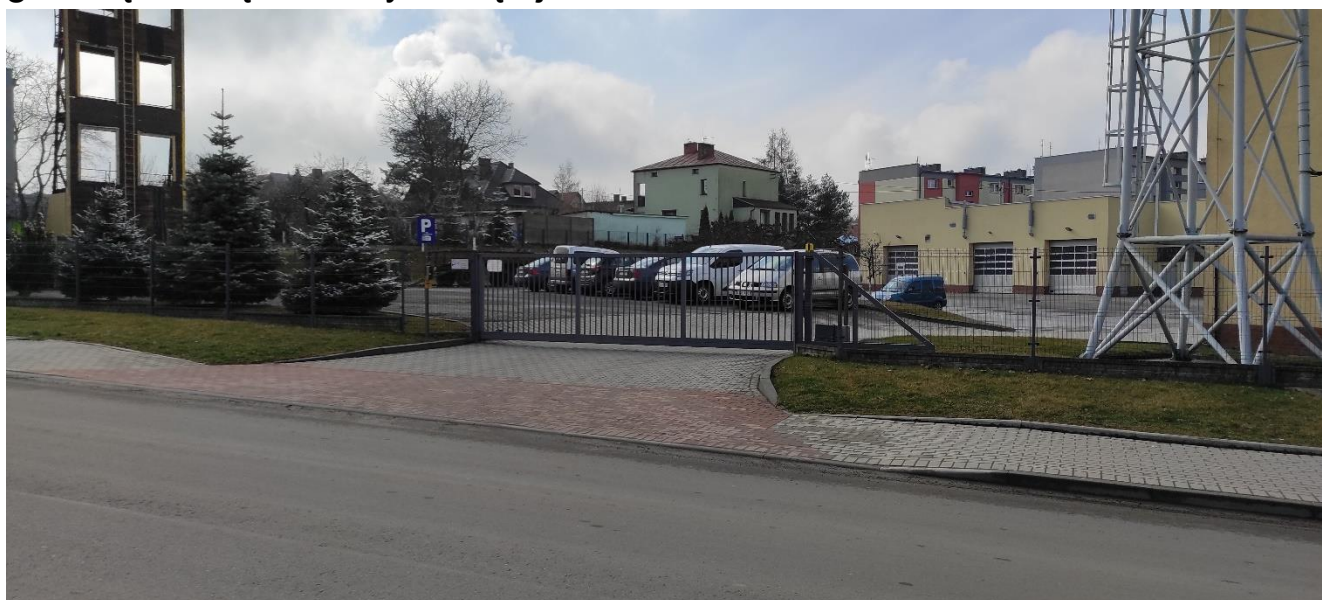
To są drzwi do sekretariatu, w którym możesz załatwić sprawę

Tak sekretariat wygląda w środku.



Jeżeli poruszasz się na wózku inwalidzkim, niestety nie ma możliwości byś dostał się na piętro. W takim przypadku strażak dyżurny zapyta jaką sprawę chcesz załatwić w komendzie i przyprowadzi do Ciebie pracownika, który udzieli Ci niezbędnej pomocy.

Jeśli przyjedziesz do nas autem, możesz wjechać na teren komendy przez główną bramę od ulicy Kołłątaja.



Przy głównej bramie wjazdowej zamontowany jest wideodomofon. Za jego pośrednictwem należy komunikować się z dyżurnym, który udzieli Ci niezbędnej pomocy.

W tym celu należy nacisnąć zieloną słuchawkę



Po wjechaniu na teren komendy pozostaw swój pojazd na parkingu po lewej stronie.



Przed przybyciem do komendy zadzwoń najpierw pod numer telefonu:
+48 47 861 64 00 lub **+47 861 64 10**.

Pracownik z którym chcesz się spotkać zaprosi Cię na określoną godzinę.

Numery telefonów do komórek organizacyjnych komendy są dostępne na naszej stronie internetowej w zakładce „Kontakt” -

<https://www.gov.pl/web/kppsp-glubczyce/kontakt>



Wszystkie informacje o komendzie dostępne są na naszej stronie internetowej:


<https://www.gov.pl/web/kppsp-glubczyce>



Strona główna Biuletynu Informacji Publicznej dostępna jest na stronie internetowej:

<https://www.gov.pl/web/bip/komenda-powiatowa-panstwowej-strazy-pozarnej-w-glubczycach>



Strona podmiotowa Biuletynu Informacji Publicznej dostępna jest na stronie internetowej <https://www.gov.pl/web/kppsp-glubczyce> - należy kliknąć w górnym prawym rogu strony na ikonkę  lub bezpośrednio pod adresem:

<https://www.gov.pl/web/kppsp-glubczyce/mapa-strony?show-bip=true>